



Návod k použití
ODŠŤAVŇOVAČ 3 v 1
R-436



Před použitím tohoto spotřebiče se prosím seznámte s návodem k jeho obsluze. Spotřebič používejte pouze tak, jak je popsáno v tomto návodu k použití. Návod uschovejte pro případ další potřeby.

DŮLEŽITÉ BEZPEČNOSTNÍ POKYNY**ČTĚTE POZORNĚ A USCHOVEJTE PRO BUDOUCÍ POUŽITÍ**

- Před připojením spotřebiče k síťové zásuvce se ujistěte, že se napětí uvedené na typovém štítku spotřebiče shoduje s elektrickým napětím zásuvky.
- Spotřebič připojujte pouze k řádně uzemněné zásuvce.

UPOZORNĚNÍ

- Přístroj není určen pro provoz prostřednictvím externího časovače nebo samostatného dálkového ovládacího systému.
- Tento spotřebič mohou používat děti ve věku 8 let a starší a osoby se sníženými fyzickými, smyslovými či mentálními schopnostmi nebo s nedostatkem zkušeností a znalostí, pokud jsou pod dozorem nebo byly poučeny o používání spotřebiče bezpečným způsobem a rozumí případným nebezpečím. Čištění a údržbu prováděnou uživatelem nesmějí vykonávat děti, pokud nejsou starší 8 let a pod dozorem. Spotřebič a jeho síťový kabel udržujte mimo dosah dětí mladších 8 let.
- Děti si se spotřebičem nesmějí hrát.
- Tento výrobek je určen pro použití v domácnosti.
- Přístroj nesmí být používán pro jiné účely, než ke kterým byl určen.
- Před použitím přístroj umístěte na rovnou a stabilní plochu, a zacházejte s přístrojem dle uvedeného návodu.
- Nepoužívejte přístroj, pokud je napájecí kabel, zástrčka nebo jiná část přístroje, jakkoliv poškozeny.
- Spotřebič musí být odpojen z elektrické sítě, pokud jej čistíte, či sestavujete/rozebíráte.
- Z důvodu ochrany před úrazem elektrickým proudem chraňte síťový kabel i spotřebič před kapalinami a vlhkostí.
- Spotřebič neobsluhujte mokřima rukama, nepoužívejte jej na vlhkém místě.
- Síťový kabel chraňte před poškozením ostrými hranami (včetně hrany stolu apod.) nebo horkými předměty.
- Spotřebič používejte pouze s vloženým sítkem. V případě zjištění trhlin nebo deformací spotřebič nepoužívejte a obraťte se na nejbližší servis.
- Spotřebič neumísťujte do blízkosti elektrických nebo plynových sporáků nebo kamen na pevná paliva.

- **Nikdy nestrkejte prsty a žádné jiné předměty do plnicího hrdla, jestliže je přístroj v provozu. K plnění je určeno pěchovadlo.**
- Pokud se za provozu objeví abnormální zvuk, zápach, přehřátí, kouř apod., ihned spotřebič vypněte a předejte jej servisnímu středisku k provedení opravy. Předejete tak úrazu elektrickým proudem a nebezpečí požáru.
- Po použití přístroj vždy odpojte z elektrické sítě.

Poznámka: tento přístroj disponuje 2 rychlostními stupni a pulzní funkcí.

Upozornění:

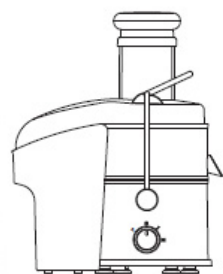
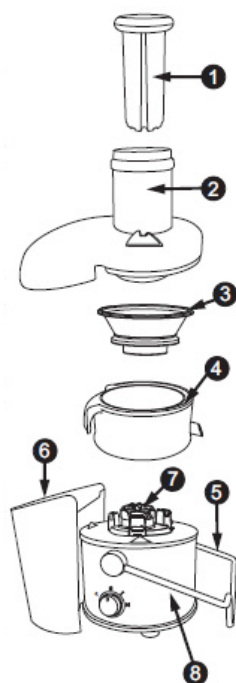
V případě mletí a mixování by přístroj měl být v provozu po dobu 10 vteřin, poté by měl být ponechán 5 vteřin vypnutý a poté znovu zapnut. V případě odšťavňování je postup následující – 1 minuta provoz – 1 minuta bez provozu.

Po opakování 3 cyklů je doporučeno jej ponechat chladnout po dobu 15 minut.

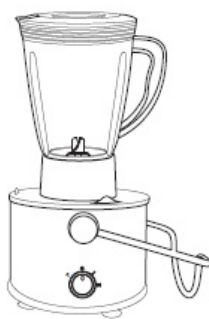
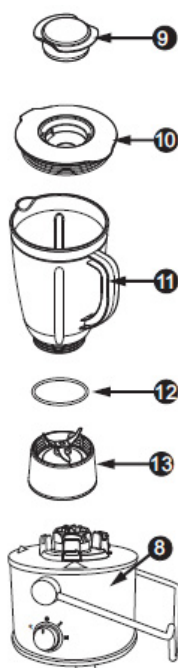
Upozornění: Přístroj je vybaven bezpečnostní pojistkou proti přehřátí. Pokud se přístroj sám zastaví, ponechte jej 30 minut zchladnout. Poté pokračujte v požadované úpravě potravin.

POPIS PŘÍSTROJE

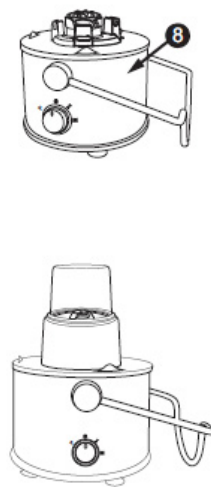
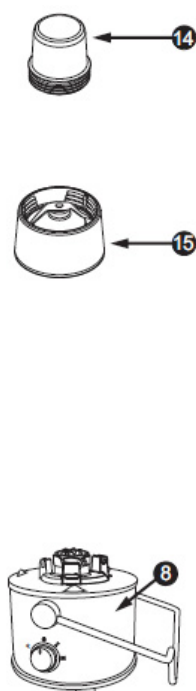
- | | |
|--|----------------------------------|
| 1. Pěchovadlo | 9. Vnitřní víčko mixovací nádoby |
| 2. Víko odšťavňovače s plnicím otvorem | 10. Víko mixovací nádoby |
| 3. Sítko | 11. Mixovací nádoba |
| 4. Střední část přístroje s výlevkou | 12. Těsnění |
| 5. Bezpečnostní rameno | 13. Hlavice s mixovacími noži |
| 6. Nádoba na odpad | 14. Mlecí nádoba |
| 7. Rotor | 15. Hlavice s mlecími noži |
| 8. Základna přístroje | |



Odšťavňovač



Mixér



Mlýnek

PŘED PRVNÍM POUŽITÍM ODŠŤAVŇOVAČE 3 v 1

- Před prvním použitím doporučujeme odnímatelné části omýt teplou vodou s jemným prostředkem na mytí nádobí (bez brusných složek).
- Vše důkladně opláchněte vodou a nechte oschnout na vzduchu. Tím se odstraní zbytky prachu z výroby nebo přepravy.
- Základnu odšťavňovače nikdy neponořujte do vody.

SESTAVENÍ A POUŽITÍ ODŠŤAVŇOVAČE

- Pro správné sestavení odšťavňovače prosím následujte obrázek na straně 4.
- Na základnu vložte střední část tak, aby přesně zapadla na rotor základny.
- Následně vložte sítko a nasadte víko odšťavňovače.
- Lehce přimáčkněte víko a druhou rukou umístěte bezpečnostní rameno na své místo.
- Přístroj zapněte na požadovanou rychlost a nechte v provozu 5 vteřin, poté začněte vkládat potraviny do plnicího otvoru.

Upozornění: přístroj nelze spustit, pokud není správně sestaven!

VŠEOBECNÉ INFORMACE PRO POUŽITÍ ODŠŤAVŇOVAČE

- Potraviny před vložením do plnicího otvoru důkladně omyjte.
- **Poznámka: NIKDY netlačte potraviny silou, nestrkejte prsty a žádné jiné předměty do plnicího hrdla, jestliže je přístroj v provozu. K plnění je určené pěchovadlo.**
- Nepoužívejte příliš tvrdé potraviny.
- Po zpracování jednoho druhu potravin nalijte do plnicího otvoru vodu. Tím se vypláchne většina zbytků a lze pokračovat v lisování jiného druhu.
- **POZNÁMKA: Toto nenahrazuje úplné očištění součástí po rozebrání.**
- Do plnicího otvoru vkládejte tolik ovoce nebo zeleniny, aby šťáva, která se vytvoří, stačila výlevkou odtéct a nehromadila se.
- Používejte čerstvé ovoce nebo zeleninu. Obsahují více šťávy. Pro tento přístroj je vhodné ovoce nebo zelenina, jako např. ananas, červená řepa, jablka, okurky, mrkve, špenát, melouny, rajčata, granátová jablka, pomeranče, hrozny atd.

- Ovoce nebo zeleninu nemusíte loupat. Loupejte pouze potraviny se silnou slupkou, jako jsou pomeranče, ananas atd. Odstraňujte z citrusů také bílou slupku, která má hořkou chuť.
- Ovoce, které obsahuje škrob, jako např. banány, papáji, avokáda, fíky a manga se nedoporučují zpracovávat v tomto přístroji. Na toto ovoce použijte raději mixér.
- Nevkládejte do přístroje zmraženou zeleninu, ovoce nebo led.
- **Rostlinné nebo živočišné oleje:** sezamová semena, máslo, margarín atd. Nezpracovávejte suroviny, které obsahují rostlinný nebo živočišný olej. Snižují výkon a poškozují odšťavňovač.

SESTAVENÍ A POUŽITÍ MIXÉRU

- Pro správné sestavení mixéru prosím následujte obrázek na straně 4.
- Na hlavici s mixovacími noži upevněte mixovací nádobu způsobem, který vidíte na obrázku:
- Po vložení potravin nasadte na mixovací nádobu víko a až poté spusťte mixér.



Poznámka: Bezpečnostní rameno je funkční pouze v případě použití přístroje jako odšťavňovač.

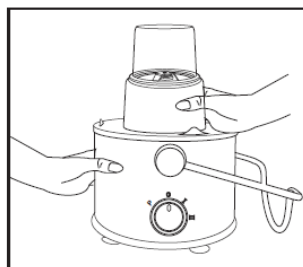
- Mixér je vhodný pro přípravu smoothie, koktejlů, polévek, omáček a jiných pokrmů.

SESTAVENÍ A POUŽITÍ MLÝNKU

- Pro správné sestavení mlýnku prosím následujte obrázek na straně 4.
- Do mlecí nádoby vložte potraviny.
- Našroubujte na ní hlavici s mlecími noži. Poté ji nasadte na základnu tak, aby zapadla správně na rotor přístroje.

Poznámka: Bezpečnostní rameno je funkční pouze v případě použití přístroje jako odšťavňovač.

- Mlýnek je vhodný pro zpracování suchých ingrediencí jako jsou např. kávová zrna, ořechy, semínka atd.



ČIŠTĚNÍ A ÚDRŽBA

- Přístroj vypněte a odpojte od napájení.
- Rozeberte jednotlivé části a omyjte je v teplé vodě.
- Nepoužívejte brusné čisticí prostředky.
- Základnu odšťavňovače chraňte před namočením.
- Před dalším použitím všechny součásti osušte.
- 1 měsíčně doporučujeme naolejovat sekací/mixovací nože potravinářským olejem, (např. olivovým, slunečnicovým nebo řepkovým). Tím prodloužíte jejich životnost.
- **NIKDY NEOŠETŘUJTE TECHNICKÝM OLEJEM!**

TIPY K ČIŠTĚNÍ

- Vzhledem k výrazné schopnosti karotenoidů, které se nacházejí v některé zelenině a zejména v mrkvi, vytvářet na povrchu částí přístroje skvrny, doporučujeme používat následující postupy:
- víko omýt v biologicky šetrném mýdlovém prostředku s dostatečným množstvím vody,
- 1 díl teplé vody na 1 díl vinného octa,
- 1/2 lžice zaživací sody s dostatečným množstvím vody k omytí.
- Nepoužívejte silná čisticí, žíraviny (čpavek), brusné pasty nebo drátěnky.

TECHNICKÁ SPECIFIKACE

Jmenovitý rozsah napětí	220-240 V
Jmenovitý kmitočet	50/60 Hz
Jmenovitý maximální příkon	1000 W

Změny textu a technických údajů vyhrazeny.

POKYNY A INFORMACE O NAKLÁDÁNÍ S POUŽITÝM OBALEM

Použitý obalový materiál odložte na místo určené obcí k ukládání odpadu.

LIKVIDACE POUŽITÝCH ELEKTRICKÝCH A ELEKTRONICKÝCH ZAŘÍZENÍ

Tento symbol na produktech anebo v průvodních dokumentech znamená, že použité elektrické a elektronické výrobky nesmí být přidány do běžného komunálního odpadu. Ke správné likvidaci, obnově a recyklaci předejte tyto výrobky na určená sběrná místa. Alternativně v některých zemích Evropské unie nebo jiných evropských zemích můžete vrátit své výrobky místnímu prodejci při koupi ekvivalentního nového produktu. Správnou likvidací tohoto produktu pomůžete zachovat cenné přírodní zdroje a napomáháte prevenci potenciálních negativních dopadů na životní prostředí a lidské zdraví, což by mohly být důsledky nesprávné likvidace odpadů.



Tento výrobek splňuje veškeré základní požadavky směrnic EU, které se na něj vztahují.