

FR

Utilisez les instructions avant d'utiliser l'appareil et évitez tout danger dû à une mauvaise utilisation.

Tondeuse à barbe

CONSEILS DE SÉCURITÉ

- Pour votre sécurité, cet appareil est conforme aux normes et réglementations applicables (Directives Basses Tension, Compatibilité Electromagnétique, Environment...).
- Vérifiez que la tension de votre installation électrique correspond à celle de votre appareil.
- Toute erreur de branchement peut causer des dommages irréversibles non couverts par la garantie.
- L'installation de l'appareil et son utilisation doit toutefois être conforme aux normes en vigueur dans votre pays.

- Cet appareil peut être utilisé par des enfants âgés de 8 ans et plus et des personnes ayant des capacités physiques, sensorielles ou mentales réduites ou un manque d'expérience et de connaissances, s'ils ont reçu un encadrement ou des instructions concernant l'utilisation de l'appareil en toute sécurité et comprennent les risques encourus. Les enfants ne doivent pas jouer avec l'appareil. Les enfants ne doivent ni nettoyer l'appareil ni s'occuper de son entretien sans surveillance. Il convient de surveiller les enfants pour s'assurer qu'ils ne jouent pas avec l'appareil.

- Si le câble d'alimentation est endommagé, il doit être remplacé par le fabricant, son service après vente ou des personnes de qualification similaire afin d'éviter un danger.

- **MISE EN GARDE** : Maintenir l'appareil au sec.

-L'appareil doit être alimenté uniquement avec la tension indiquée sur le bloc d'alimentation. N'utilisez pas d'autre bloc d'alimentation que le modèle fourni par le constructeur.

- **ATTENTION:** **⚠** **⚡** **0935:** Unité d'alimentation amovible : L'appareil doit être exclusivement utilisé avec le bloc d'alimentation fourni 0935.

- Ne pas immerger ni passer sous l'eau, même pour le nettoyage.
- Lorsque l'appareil est utilisé dans une salle de bains, débranchez le après usage car la proximité de l'eau peut présenter un danger même lorsque l'appareil est arrêté.
- La batterie doit être retirée de l'appareil avant que celui-ci ne soit mis au repos.
- L'appareil doit être déconnecté du réseau d'alimentation lorsqu'on retire la batterie.
- La batterie doit être éliminée de façon sûre.

- Cet appareil n'est pas prévu pour être utilisé par des personnes (y compris les enfants) dont les capacités physiques, sensorielles ou mentales sont réduites, ou des personnes dépourvues d'expérience ou de connaissances, sauf si elles ont pu bénéficier par l'intermédiaire d'une personne responsable de leur sécurité, d'une surveillance ou d'instructions préalables concernant l'utilisation de l'appareil. Il convient de surveiller les enfants pour s'assurer qu'ils ne jouent pas avec l'appareil.

DE

Lesen Sie vor der Benutzung des Geräts die Anweisungen durch, um jegliches Risiko durch unsachgemäßen Gebrauch auszuschließen.

Bartschneider

SICHERHEITSHINWEISE

- Lesen Sie die Gebrauchsanleitung sorgfältig vor der ersten Inbetriebnahme Ihres Gerätes durch.
- Eine unsachgemäße Bedienung verbindet den Hersteller mit jeglicher Haftung.
- Um Ihre Sicherheit zu gewährleisten, entspricht dieses Gerät den gültigen Normen und Bestimmungen (Niederspannungsrichtlinien, elektromagnetische Verträglichkeit, Umwelt...).
- Überprüfen Sie, dass die Netzspannung Ihres Geräts mit der Spannung Ihrer Elektroinstallation übereinstimmt. Ein fehlerhafter Anschluss kann irreparable Schäden hervorrufen, die nicht von der Garantie abgedeckt sind.
- Die Installation des Geräts muss in ihrem Land gültigen Normen entsprechen.
- Das Gerät darf von Kindern ab 8 Jahren und Personen, deren körperliche oder mentale Unversehrtheit oder deren Wahrnehmungsfähigkeit eingeschränkt ist, oder Personen mit mangelnden Kenntnissen und Erfahrungen benutzt werden, sofern sie beaufsichtigt werden oder eine Einweisung in den sicheren Gebrauch des Geräts erhalten haben und die damit verbundenen Risiken verstehen. Kindern sollte das Spielen mit dem Gerät untersagt werden. Kinder dürfen das Gerät ohne Aufsicht nicht reinigen oder warten.

- Wenn das Stromkabel beschädigt ist, darf es, um jedwede Gefahr zu vermeiden, nur vom Hersteller, dem Kundendienst oder ähnlich qualifizierten Personen ausgetauscht werden.

- **WARNHINWEIS:** Bewahren Sie das Gerät an einem trockenen Ort auf.

- Das Gerät darf nur mit der Spannung versorgt werden, die auf dem Netzteil angegeben ist. Verwenden Sie nur das Netzteilmodell, das der Hersteller geliefert hat.

- **ACHTUNG!** **⚠** **⚡** **0935:** Das Gerät darf ausschließlich mit dem mitgelieferten Netzteil 0935 betrieben werden.

- Verwenden Sie dieses Gerät nicht in der Nähe einer Badewanne, einer Dusche, eines Waschbeckens oder eines sonstigen Behälters, der Wasser enthält. Wenn das Gerät in einem Badewanne eingesetzt wird, muss nach dem Gebrauch ausgetrocknet werden, da die Nähe von Wasser selbst bei ausgeschaltetem Gerät eine Gefährdung darstellen kann.

EN

Read the instructions before use to avoid any danger due to misuse.

Beard Trimmer

SAFETY INSTRUCTIONS

- For your safety, this appliance complies with the applicable standards and regulations (Low Voltage Directive, Electromagnetic Compatibility, Environmental...).
- Check that the voltage of your electricity supply matches the voltage of your appliance. Any error when connecting the appliance can cause irreparable harm, not covered by the guarantee.
- The installation of the appliance and its use must however comply with the standards in force in your country.
- This appliance can be used by children aged from 8 years and above and persons with reduced physical, sensory or mental capabilities or lack of experience and knowledge if they have been given supervision or instruction concerning use of the appliance in a safe way and understand the hazards involved. Children shall not play with the appliance. Cleaning and user maintenance shall not be made by children without supervision.
- If the supply cord is damaged, it must be replaced by the manufacturer, its service agent or similarly qualified persons in order to avoid a hazard.

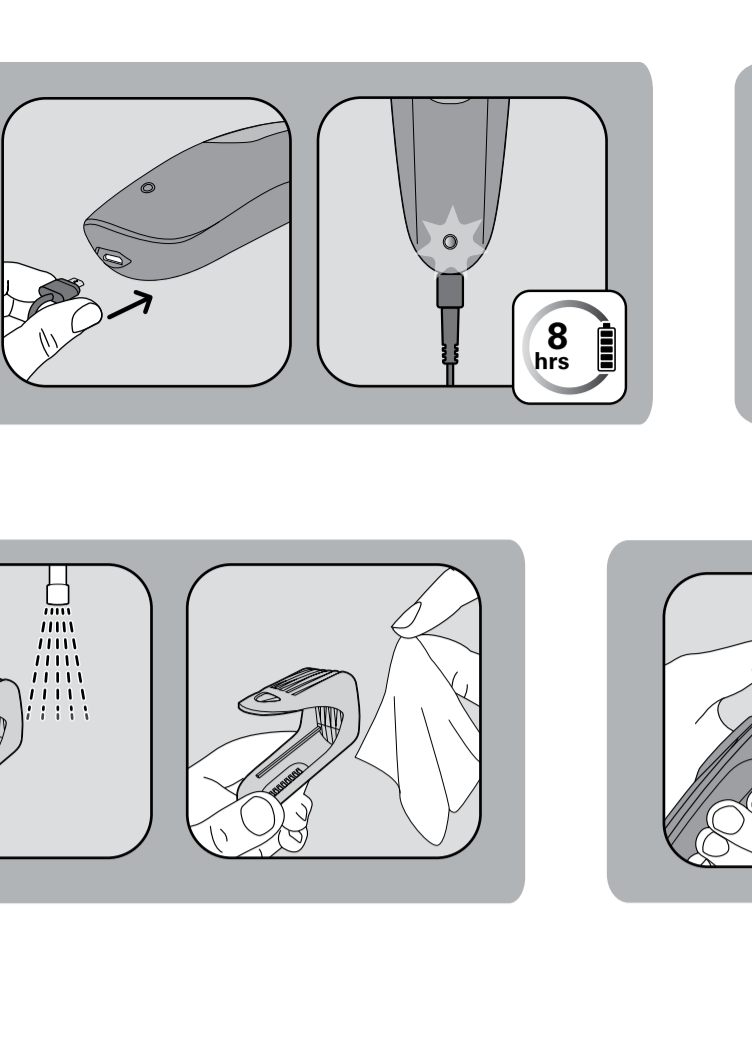
- **CAUTION:** Keep the appliance dry.
- The appliance must be powered only as per the voltage indicated on the power supply unit. Do not use any other power supply unit except that mentioned by the manufacturer.

- **Warning:** **⚠** **⚡** **0935:** This product must only be used with the power pack supplied 0935.

CAUTION: Keep the appliance dry.

The appliance must be powered only as per the voltage indicated on the power supply unit. Do not use any other power supply unit except that mentioned by the manufacturer.

Warning: **⚠** **⚡** **0935:** This product must only be used with the power pack supplied 0935.



TUN SIE ETWAS FÜR DEN UMWELTSCHUTZ!

ⓘ Ihr Gerät enthält zahlreiche wieder verwendbare oder recycelbare Materialien. Bringen Sie das Gerät zur Entsorgung zu einer Sammelstelle Ihrer Stadt oder Gemeinde.

♻️ Recycling der Batterien

Die NiMH Akkus müssen vor dem Herausnehmen völlig geladert werden. Machen Sie das Gerät mit einem Werkzeug auf, durchtrennen Sie die Verankerung und entsorgen Sie die Akkus auf sichere Weise.

- Richtiger Umgang mit Batterien (Akkus) : Achten Sie darauf, dass Batterien nicht in die Hände von Kindern gelangen. Kinder könnten Batterien in den Mund nehmen und verschlucken.
- Batterien können Giftstoffe enthalten, die die Umwelt schädigen. Entsorgen Sie die Batterien deshalb unbedingt getrennt der geltenden gesetzlichen Bestimmungen. Werfen Sie die Batterien niemals in den normalen Hausmüll.

Diese Sicherheitshinweise sind auch auf unserer Website www.rowenta.com verfügbar.

NL

Lees de instructies voordat u het apparaat gaat gebruiken en vermijd gevaarlijke situaties als gevolg van een verkeerd gebruik.

Beardtrimmer

VEILIGHEIDSAFZIEVEN

- Controleer of de spanning van uw elektriciteitsinstallatie overeenkomt met die van het apparaat. Een verkeerde aan-sluiting kan onherstelbare schade veroorzaken die niet door de garantie gedekt wordt.
- De installatie van het apparaat en het gebruik moeten echter beantwoorden aan de in uw land geldende normen.

- Dit apparaat mag gebruikt worden door kinderen vanaf 8 jaar, personen met verminderde fysieke, mentale of zintuiglijke capaciteiten en personen die weinig ervaring of kennis hebben op voorwaarde dat ze onder de supervisie staan van een persoon die verantwoordelijk is voor hen of die genoeg richtlijnen gekregen hebben om het apparaat veilig te kunnen hanteren en de gevaren kennen. Kinderen mogen niet met dit apparaat spelen. Schoonmaak- en onderhoudswerkzaamheden mogen nooit door kinderen zonder toezicht uitgevoerd worden.

- Indien het netsnoer beschadigd is, moet het vervangen worden door de fabrikant, dienstverdienend of een persoon met een gelijkwaardige kwalificatie, om gevaarlijke situaties te voorkomen.

- **WAARSCHUWING:** Berg het apparaat op een droge plek op.

- Het apparaat mag alleen worden gebruikt met de spanning die op het voedingselement staat. Gebruik geen ander voedingselement dan het door de fabrikant meegeleverde model.

- **WAARSCHUWING:** **⚠** **⚡** **0935** : Dit apparaat dient alleen gebruikt te worden met de geleverde adapter 0935.

- Gebruik dit apparaat niet met natte handen of in de buurt van badkuipen, douches, wastafels of andere water bevattende reservoirs.
- Wanneer het apparaat in een badkamer gebruikt wordt, haal dan de stekker uit het stopcontact na het gebruik, omdat water gevaarlijk kan zijn, zelfs wanneer het apparaat uitgeschakeld is.

- Haal de batterij uit voordat het apparaat wordt afgedakt;
 - Ontkoppel het apparaat van de netvoeding voordat de batterij wordt verwijderd;
 - Gebruik de afgedaakte batterij weg op een juiste manier.

- Dit apparaat is niet bedoeld om zonder hulp of toezicht gebruikt te worden door kinderen of andere personen, indien hun fysieke, zintuiglijke of mentale vermogen hen niet in staat stelt dit apparaat op een veilige wijze te gebruiken, tenzij zij van tevoren instructies hebben ontvangen betreffende het gebruik van dit apparaat door een verantwoordelijke persoon. Er moet toezicht zijn op kinderen zodat zij niet met het apparaat kunnen spelen.
- Gebruik het apparaat niet meer en neem contact op met een erkende Serviceclient indien:
 - het apparaat gevallen is
 - 'het niet meer normaal werkt.

- 'vóór het reinigen en onderhoud van het apparaat,
 - bij storingen tijdens het gebruik,
 - zodra u het apparaat niet meer gebruikt.

- Niet gebruiken wanneer het netsnoer beschadigd is.
- Niet in water onderdompelen of onder de kraan houden, ook niet voor het reinigen.
- Niet vasthouden met vochtige handen.
- Niet bij het kaste vasthouden wanneer dit heet is, maar aan de handgreep.
- De stekker niet uit het stopcontact halen door aan het snoer te trekken, maar alleen via de stekker.
- Geen verlengsnoer gebruiken.
- Niet reinigen met schurende of corrosieve middelen.
- Niet gebruiken bij temperaturen onder 0 °C en bove n 35 °C.

GARANZIA

Dit apparaat is alleen bestemd voor huishoudelijk gebruik. Het kan niet voor bedrijfsmatige doeleinden gebruikt worden. De garantie is niet geldig in geval van een oneigenlijk gebruik.

WEES VRIENDELIJK VOOR HET MILIEU!

♻️ Recycling van de accu

Voor het verwijderen van de NiMH accu moeten deze volledig leeg zijn, voordat u ze demonteert. Open de vakjes van het apparaat met een gereedschap, maar de draden los en recycleer de accu op veilige wijze.

DEZE VOORSCHRIFTEN KUNT U NALEZEN OP ONZE WEBSITE www.rowenta.com

IT

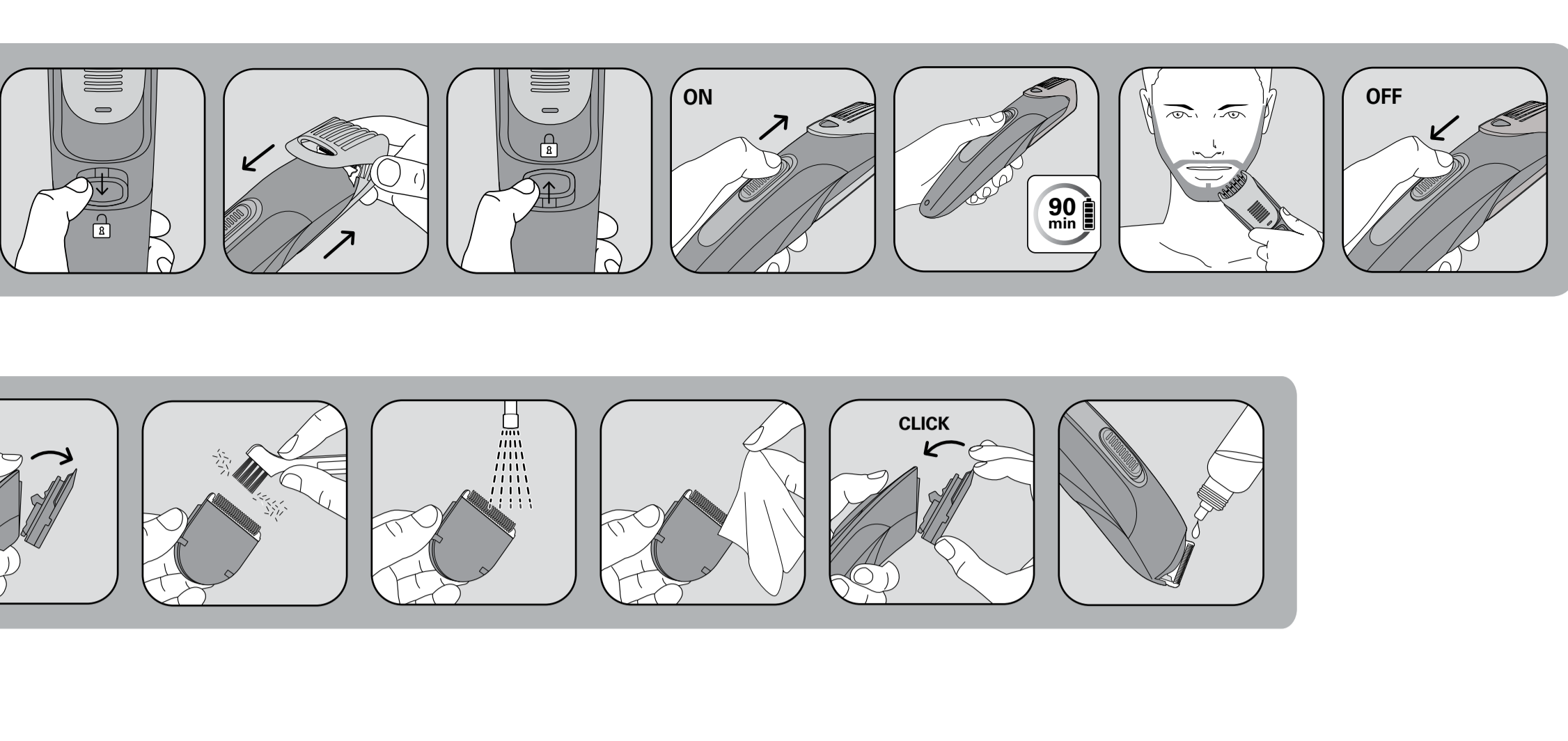
Leggete le istruzioni prima di utilizzare l'apparecchio per evitare pericoli dovuti a un uso scorretto.

Regolabara

CONSIGLI DI SICUREZZA

- Per la vostra sicurezza, questo apparecchio è conforme alle norme e normative applicabili (Direttivebasitensione,Compatibilità elettromagnetica,Ambiente...).
- Verificate che la tensione del vostro impianto elettrico corrisponda a quella dell'apparecchio. Qualsiasi errore di collegamento all'alimentazione può causare danni irreversibili non coperti dalla garanzia.
- L'installazione dell'apparecchio e il suo utilizzo devono tuttavia essere conformi alle norme in vigore nel vostro paese.

- Il presente apparecchio può essere utilizzato da bambini di età superiore a 8 anni e da persone con ridotte capacità fisiche, mentali e sensoriali.



persona responsable de su seguridad, con una vigilancia o con instrucciones previas relativas al uso del aparato. Se recomienda vigilar a los niños para asegurarse de que no juegan con el aparato.

- El aparato debe desconectarse:
 - Antes de su limpieza y mantenimiento.
 - En caso de anomalías en su funcionamiento.
 - Una vez haya terminado de usarlo.
- No sumerja ni pase el aparato por el agua, ni siquiera para limpiarlo.
- No lo sujete con las manos húmedas.
- No lo sujete por la carcasa que está caliente, sino por el asa.
- No lo desconecte tirando del cable, sino tirando del enchufe.
- No utilice ningún alargador eléctrico.
- No lo limpie con productos abrasivos o corrosivos.
- No lo utilice con una temperatura inferior a 0°C ni superior a 35°C.
- No utilice el aparato y contacte con un Centro de Servicio Autorizado si su aparato ha caído al suelo o si no funciona normalmente.

GARANZIA

Questo apparecchio è destinato unicamente a un uso domestico. Non può essere utilizzato con fini professionali. La garanzia tornerà annullata e dovrà essere valida in caso di un uso scorretto.

COLABOREMOS EN LA PROTECCIÓN DEL MEDIO AMBIENTE!

ES

ⓘ Su aparato contiene un gran número de materiales valorizables o reciclables.

♻️ Llevo a un punto de recogida o en su defecto a un servicio técnico autorizado para que realice su tratamiento.

PT

Leia atentamente as instruções antes de utilizar o aparelho por forma a evitar qualquer situação de perigo devido a uma utilização incorreta.

Apaparador de barba

CONSELHOS DE SEGURANÇA

- Para sua segurança, este aparelho está em conformidade com as normas e regulamentos aplicáveis (Diretivas Baixa Tensão, Compatibilidade Eletromagnética, Meio Ambiente...).
- Verifique se a tensão da sua instalação elétrica é compatível com a do seu aparelho. Qualquer erro de ligação pode causar danos irreversíveis que não estão cobertos pela garantia.
- A instalação do aparelho deve ser como a sua utilização devem, no entanto, estar em conformidade com as normas em vigor no seu país.

- O aparelho pode ser utilizado por crianças com mais de 8 anos de idade e por pessoas com capacidades físicas, sensoriais e mentais reduzidas ou falta de experiência e conhecimentos, se tiverem recebido supervisão ou instruções relativas ao uso do aparelho com segurança e compreendam os perigos envolvidos. As crianças não podem brincar com o aparelho. A limpeza e a manutenção a realizar pelo utilizador não podem ser efectuadas por crianças, a menos que estas tenham mais de 8 anos e sejam supervisionadas.

- Mantenha o aparelho e o respectivo cabo de alimentação fora do alcance de crianças com menos de 8 anos de idade.

- Se o cabo de alimentação se encontrar de alguma forma danificado, deverá ser substituído pelo fabricante. Serviço de Assistência Técnica ou por um técnico qualificado por forma a evitar qualquer situação de perigo por a utilizar.

- **ADVERTENCIA:** Mantener el aparato en local seco.

- Este aparelho deve ser alimentado apenas com a tensão indicada na fonte de alimentação. Não utilize outra fonte de alimentação para além do modelo fornecido pelo fabricante.

- **ADVERTENCIA:** **⚠** **⚡** **0935:** O aparelho deve ser exclusivamente utilizado com o bloco de alimentação fornecido 0935.

- Não utilize este aparelho próximo de banheiras, chuveiros, lavatórios ou outros recipientes com água.
- Quando o aparelho é utilizado numa casa de banho, desligue-o após o uso, dado que a proximidade da água pode constituir um perigo, mesmo quando o aparelho se encontra desligado.
- A bateria tem de ser retirada do aparelho antes de o eliminar.
- O aparelho tem de estar desligado da alimentação quando retirar a bateria.
- A bateria tem de ser eliminada em segurança.
- Este aparelho contém baterias que podem ser substituídas apenas por pessoas qualificadas.

- Este aparelho não foi concebido para ser utilizado por pessoas (incluindo crianças) cujas capacidades físicas, sensoriais ou mentais se encontram reduzidas, ou por pessoas com falta de experiência ou conhecimento, a não ser que tenham sido devidamente acompanhadas e instruídas sobre a correta utilização do aparelho, pela pessoa responsável pela sua segurança. É importante vigiar as crianças por forma a garantir que as mesmas não brinquem com o aparelho.
- O aparelho deve ser desligado: antes de proceder a qualquer operação de limpeza ou manutenção, no caso de anomalia de funcionamento, após cada utilização.
- Não utilize o seu aparelho e contacte um Serviço de Assistência Técnica autorizado Rowenta se o aparelho tiver caído ao chão ou/ou estiver a funcionar corretamente.

GARANZIA

O seu aparelho destina-se apenas a uma utilização doméstica. Não pode ser utilizado com fins profissionais. A garantia torna-se nula e inválida no caso de uma utilização incorreta.

PROTEÇÃO DO MEIO AMBIENTE EM PRIMEIRO LUGAR!

♻️ O seu aparelho contém materiais que podem ser recuperados ou reciclados.

♻️ Entregue-o num ponto de recolha para possibilitar o seu tratamento.

Reciclagem das baterias

Para retirar as baterias NiMH, descarregue totalmente os acumuladores antes do desmontagem. Abra os compartimentos do aparelho com uma ferramenta, corte as ligações e recicle os acumuladores com segurança.

Estas instruções também estão disponíveis na nossa página www.rowenta.pt

EL

ⓘ Su aparato contiene un gran número de materiales valorizables o reciclables.

♻️ Llevo a un punto de recogida o en su defecto a un servicio técnico autorizado para que realice su tratamiento.

Κορευτική μηχανή για άνδρα

ΣΥΜΒΟΥΛΕΣ ΑΣΦΑΛΕΙΑΣ

- Για την ασφάλειά σας, η παρούσα συσκευή έχει κατασκευαστεί σύμφωνα με τα εθιστάτα πρότυπα και κανονισμούς (Οδηγίες για Χαμηλή τάση, Ηλεκτρομαγνητική Συμβατότητα, Περιβάλλον...).
- Βεβαιωθείτε ότι η τάση που αναγράφεται πάνω στη συσκευή σας είναι ίδια με αυτήν της ηλεκτρικής σας εγκατάστασης. Κάθε σφάλμα σύνδεσης είναι πιθανό να προκαλέσει μη αντιστάσεις βλάβες που δεν καλύπτονται από την εγγύηση.
- Η εγκατάσταση και χρήση της συσκευής θα πρέπει ωστόσο να συμμορφώνονται με το πρότυπο που ισχύουν στη χώρα σας.

- Αυτή η συσκευή μπορεί να χρησιμοποιηθεί από παιδιά ηλικίας από 8 ετών και πάνω και από άτομα με μειωμένες σωματικές, διανοητικές ή αντιληπτικές ικανότητες ή έλλειψη εμπειρίας και γνώσης, αν τους παρέχεται επίβλεψη ή οδηγίες στον αφορά την ασφαλή χρήση της συσκευής και κατανοούν τους υπάρχοντες κινδύνους. Τα παιδιά δεν επιτρέπεται να παίζουν με τη συσκευή. Ο καθαρισμός και η συντήρηση από το χρήστη δεν πρέπει να γίνεται από παιδιά χωρίς επίβλεψη.

- Εάν το καλώδιο ρεύματος έχει φθαρεί, πρέπει να αντικατασταθεί από την κατασκευαστήρα εταιρεία, το εξουσιοδοτημένο κέντρο σέρβις μετά την παύση της κατασκευαστικής εταιρείας ή έναν εξειδικευμένο τεχνικό για να αποφευχθεί κάθε κίνδυνος ατυχήματος.

- **ΠΡΟΣΟΧΗ:** Να φυλάσσετε τη συσκευή σε ξηρό μέρος.

- Η συσκευή πρέπει να τροφοδοτείται αποκλειστικά με την τάση που αναγράφεται πάνω στο σύστημα τροφοδοτήσης. Μη χρησιμοποιείτε οπιαδήποτε τροφοδοτήση διαφορετικό από το μοντέλο που παρέχεται από τον κατασκευαστή.

- **ΠΡΟΣΟΧΗ:** **⚠** **⚡** **0935:** Η συσκευή αποτήρυξηος πρέπει να χρησιμοποιείται αποκλειστικά με το παρεχόμενο φίλτ τροφοδοσίας 0935.

- Μην χρησιμοποιείτε αυτήν τη συσκευή στον αέρα μπανιέρας, σε ντους/εξωτερικές ντους/σε οροφή που περιέχουν νερό.
- Όταν χρησιμοποιείτε τη συσκευή στο μπάνιο, να την αποσυνδέετε από το ρεύμα μετά από τη χρήση δύο, λόγω της ευγύστιας στο νερό μπορεί να εμφανιστεί κίνδυνος κίνδυνος ακαθαρσία και όταν έχει διακοπή η λειτουργία της.
- Η μπαταρία πρέπει να αφαιρείται από την συσκευή πριν να απορριφθεί για ανακύκλωση.

- Η συσκευή πρέπει να αποσυνδέεται από την παροχή ρεύματος κατά την αφαίρεση της μπαταρίας.
- Η μπαταρία πρέπει να απορριφτεί με ασφαλή τρόπο.
- Η ν συσκευή μπορεί να χρησιμοποιηθεί μόνο με τον αποδοτικό τρόπο μόνο από άτομα που έχουν λάβει σχετική κατάρτιση.

- Η παρούσα συσκευή δεν προορίζεται προς χρήση από άτομα (συμπεριλαμβανομένων των παιδιών) που σπάνια ή σπανιστά, ασθιέντουν ή που σπάνια κινούνται ελεύθερα, ή από άτομα χωρίς εμπειρία ή γνώση ως προς τη χρήση, εκτός εάν τα άτομα αυτά βρίσκονται υπό επίβλεψη ή ακολουθούν προτερές οδηγίες που αφορούν στη χρήση της συσκευής από κάποιο άτομο που είναι υπεύθυνο ως προς την ασφαλή χρήση. Τα παιδιά πρέπει να βρίσκονται υπό επίβλεψη προκειμένου να δια-σφαλιστεί ότι δεν θα χρησιμοποιήσουν τη συσκευή οι άποιοι.

- Πρέπει να αποσυνδέεται τη συσκευή από το ρεύμα: πριν από τον καθαρισμό και τη συντήρηση, σε περίπτωση σφάλματος λειτουργίας, αφού έχει τελειώσει να τη χρησιμοποιείτε.
- Μην κρατάτε τη συσκευή ενώ η μπαταρία είναι φορτισμένη.
- Η ν συσκευή μπορεί να χρησιμοποιηθεί μόνο με τον αποδοτικό τρόπο μόνο από άτομα που έχουν λάβει σχετική κατάρτιση.

- Η παρούσα συσκευή δεν προορίζεται προς χρήση από άτομα (συμπεριλαμβανομένων των παιδιών) που σπάνια ή σπανιστά, ασθιέντουν ή που σπάνια κινούνται ελεύθερα, ή από άτομα χωρίς εμπειρία ή γνώση ως προς τη χρήση, εκτός εάν τα άτομα αυτά βρίσκονται υπό επίβλεψη ή ακολουθούν προτερές οδηγίες που αφορούν στη χρήση της συσκευής από κάποιο άτομο που είναι υπεύθυνο ως προς την ασφαλή χρήση. Τα παιδιά πρέπει να βρίσκονται υπό επίβλεψη προκειμένου να δια-σφαλιστεί ότι δεν θα χρησιμοποιήσουν τη συσκευή οι άποιοι.

- Πρέπει να αποσυνδέεται τη συσκευή από το ρεύμα: πριν από τον καθαρισμό και τη συντήρηση, σε περίπτωση σφάλματος λειτουργίας, αφού έχει τελειώσει να τη χρησιμοποιείτε.
- Μην κρατάτε τη συσκευή ενώ η μπαταρία είναι φορτισμένη.
- Η ν συσκευή μπορεί να χρησιμοποιηθεί μόνο με τον αποδοτικό τρόπο μόνο από άτομα που έχουν λάβει σχετική κατάρτιση.

- Η παρούσα συσκευή δεν προορίζεται προς χρήση από άτομα (συμπεριλαμβανομένων των παιδιών) που σπάνια ή σπανιστά, ασθιέντουν ή που σπάνια κινούνται ελεύθερα, ή από άτομα χωρίς εμπειρία ή γνώση ως προς τη χρήση, εκτός εάν τα άτομα αυτά βρίσκονται υπό επίβλεψη ή ακολουθούν προτερές οδηγίες που αφορούν στη χρήση της συσκευής από κάποιο άτομο που είναι υπεύθυνο ως προς την ασφαλή χρήση. Τα παιδιά πρέπει να βρίσκονται υπό επίβλεψη προκειμένου να δια-σφαλιστεί ότι δεν θα χρησιμοποιήσουν τη συσκευή οι άποιοι.

- Πρέπει να αποσυνδέεται τη συσκευή από το ρεύμα: πριν από τον καθαρισμό και τη συντήρηση, σε περίπτωση σφάλματος λειτουργίας, αφού έχει τελειώσει να τη χρησιμοποιείτε.
- Μην κρατάτε τη συσκευή ενώ η μπαταρία είναι φορτισμένη.
- Η ν συσκευή μπορεί να χρησιμοποιηθεί μόνο με τον αποδοτικό τρόπο μόνο από άτομα που έχουν λάβει σχετική κατάρτιση.

- Η παρούσα συσκευή δεν προορίζεται προς χρήση από άτομα (συμπεριλαμβανομένων των παιδιών) που σπάνια ή σπανιστά, ασθιέντουν ή που σπάνια κινούνται ελεύθερα, ή από άτομα χωρίς εμπειρία ή γνώση ως προς τη χρήση, εκτός εάν τα άτομα αυτά βρίσκονται υπό επίβλεψη ή ακολουθούν προτερές οδηγίες που αφορούν στη χρήση της συσκευής από κάποιο άτομο που είναι υπεύθυνο ως προς την ασφαλή χρήση. Τα παιδιά πρέπει να βρίσκονται υπό επίβλεψη προκειμένου να δια-σφαλιστεί ότι δεν θα χρησιμοποιήσουν τη συσκευή οι άποιοι.

- Πρέπει να αποσυνδέεται τη συσκευή από το ρεύμα: πριν από τον καθαρισμό και τη συντήρηση, σε περίπτωση σφάλματος λειτουργίας, αφού έχει τελειώσει να τη χρησιμοποιείτε.
- Μην κρατάτε τη συσκευή ενώ η μπαταρία είναι φορτισμένη.
- Η ν συσκευή μπορεί να χρησιμοποιηθεί μόνο με τον αποδοτικό τρόπο μόνο από άτομα που έχουν λάβει σχετική κατάρτιση.

- Η παρούσα συσκευή δεν προορίζεται προς χρήση από άτομα (συμπεριλαμβανομένων των παιδιών) που σπάνια ή σπανιστά, ασθιέντουν ή που σπάνια κινούνται ελεύθερα, ή από άτομα χωρίς εμπειρία ή γνώση ως προς τη χρήση, εκτός εάν τα άτομα αυτά βρίσκονται υπό επίβλεψη ή ακολουθούν προτερές οδηγίες που αφορούν στη χρήση της συσκευής από κάποιο άτομο που είναι υπεύθυνο ως προς την ασφαλή χρήση. Τα παιδιά πρέπει να βρίσκονται υπό επίβλεψη προκειμένου να δια-σφαλιστεί ότι δεν θα χρησιμοποιήσουν τη συσκευή οι άποιοι.

- Πρέπει να αποσυνδέεται τη συσκευή από το ρεύμα: πριν από τον καθαρισμό και τη συντήρηση, σε περίπτωση σφάλματος λειτουργίας, αφού έχει τελειώσει να τη χρησιμοποιείτε.
- Μην κρατάτε τη συσκευή ενώ η μπαταρία είναι φορτισμένη.
- Η ν συσκευή μπορεί να χρησιμοποιηθεί μόνο με τον αποδοτικό τρόπο μόνο από άτομα που έχουν λάβει σχετική κατάρτιση.

- Η παρούσα συσκευή δεν προορίζεται προς χρήση από άτομα (συμπεριλαμβανομένων των παιδιών) που σπάνια ή σπανιστά, ασθιέντουν ή που σπάνια κινούνται ελεύθερα, ή από άτομα χωρίς εμπειρία ή γνώση ως προς τη χρήση, εκτός εάν τα άτομα αυτά βρίσκονται υπό επίβλεψη ή ακολουθούν προτερές οδηγίες που αφορούν στη χρήση της συσκευής από κάποιο άτομο που είναι υπεύθυνο ως προς την ασφαλή χρήση. Τα παιδιά πρέπει να βρίσκονται υπό επίβλεψη προκειμένου να δια-σφαλιστεί ότι δεν θα χρησιμοποιήσουν τη συσκευή οι άποιοι.

- Πρέπει να αποσυνδέεται τη συσκευή από το ρεύμα: πριν από τον καθαρισμό και τη συντήρηση, σε περίπτωση σφάλματος λειτουργίας, αφού έχει τελειώσει να τη χρησιμοποιείτε.
- Μην κρατάτε τη συσκευή ενώ η μπαταρία είναι φορτισμένη.
- Η ν συσκευή μπορεί να χρησιμοποιηθεί μόνο με τον αποδοτικό τρόπο μόνο από άτομα που έχουν λάβει σχετική κατάρτιση.

- Η παρούσα συσκευή δεν προορίζεται προς χρήση από άτομα (συμπεριλαμβανομένων των παιδιών) που σπάνια ή σπανιστά, ασθιέντουν ή που σπάνια κινούνται ελεύθερα, ή από άτομα χωρίς εμπειρία ή γνώση ως προς τη χρήση, εκτός εάν τα άτομα αυτά βρίσκονται υπό επίβλεψη ή ακολουθούν προτερές οδηγίες που αφορούν στη χρήση της συσκευής από κάποιο άτομο που είναι υπεύθυνο ως προς την ασφαλή χρήση. Τα παιδιά πρέπει να βρίσκονται υπό επίβλεψη προκειμένου να δια-σφαλιστεί ότι δεν θα χρησιμοποιήσουν τη συσκευή οι άποιοι.

- Πρέπει να αποσυνδέεται τη συσκευή από το ρεύμα: πριν από τον καθαρισμό και τη συντήρηση, σε περίπτωση σφάλματος λειτουργίας, αφού έχει τελειώσει να τη χρησιμοποιείτε.
- Μην κρατάτε τη συσκευή ενώ η μπαταρία είναι φορτισμένη.
- Η ν συσκευή μπορεί να χρησιμοποιηθεί μόνο με τον αποδοτικό τρόπο μόνο από άτομα που έχουν λάβει σχετική κατάρτιση.

- Η παρούσα συσκευή δεν προορίζεται προς χρήση από άτομα (συμπεριλαμβανομένων των παιδιών) που σπάνια ή σπανιστά, ασθιέντουν ή που σπάνια κινούνται ελεύθερα, ή από άτομα χωρίς εμπειρία ή γνώση ως προς τη χρήση, εκτός εάν τα άτομα αυτά βρίσκονται υπό επίβλεψη ή ακολουθούν προτερές οδηγίες που αφορούν στη χρήση της συσκευής από κάποιο άτομο που είναι υπεύθυνο ως προς την ασφαλή χρήση. Τα παιδιά πρέπει να βρίσκονται υπό επίβλεψη προκειμένου να δια-σφαλιστεί ότι δεν θα χρησιμοποιήσουν τη συσκευή οι άποιοι.

- Πρέπει να αποσυνδέεται τη συσκευή από το ρεύμα: πριν από τον καθαρισμό και τη συντήρηση, σε περίπτωση σφάλματος λειτουργίας, αφού έχει τελειώσει να τη χρησιμοποιείτε.
- Μην κρατάτε τη συσκευή ενώ η μπαταρία είναι φορτισμένη.
- Η ν συσκευή μπορεί να χρησιμοποιηθεί μόνο με τον αποδοτικό τρόπο μόνο από άτομα που έχουν λάβει σχετική κατάρτιση.

- Η παρούσα συσκευή δεν προορίζεται προς χρήση από άτομα (συμπεριλαμβανομένων των παιδιών) που σπάνια ή σπανιστά, ασθιέντουν ή που σπάνια κινούνται ελεύθερα, ή από άτομα χωρίς εμπειρία ή γνώση ως προς τη χρήση, εκτός εάν τα άτομα αυτά βρίσκονται υπό επίβλεψη ή ακολουθούν προτερές οδηγίες που αφορούν στη χρήση της συσκευής από κάποιο άτομο που είναι υπεύθυνο ως προς την ασφαλή χρήση. Τα παιδιά πρέπει να βρίσκονται υπό επίβλεψη προκειμένου να δια-σφαλιστεί ότι δεν θα χρησιμοποιήσουν τη συσκευή οι άποιοι.

- Πρέπει να αποσυνδέεται τη συσκευή από το ρεύμα: πριν από τον καθαρισμό και τη συντήρηση, σε περίπτωση σφάλματος λειτουργίας, αφού έχει τελειώσει να τη χρησιμοποιείτε.
- Μην κρατάτε τη συσκευή ενώ η μπαταρία είναι φορτισμένη.
- Η ν συσκευή μπορεί να χρησιμοποιηθεί μόνο με τον αποδοτικό τρόπο μόνο από άτομα που έχουν λάβει σχετική κατάρτιση.

- Η παρούσα συσκευή δεν προορίζεται προς χρήση από άτομα (συμπεριλαμβανομένων των παιδιών) που σπάνια ή σπανιστά, ασθιέντουν ή που σπάνια κινούνται ελεύθερα, ή από άτομα χωρίς εμπειρία ή γνώση ως προς τη χρήση, εκτός εάν τα άτομα αυτά βρίσκονται υπό επίβλεψη ή ακολουθούν προτερές οδηγίες που αφορούν στη χρήση της συσκευής από κάποιο άτομο που είναι υπεύθυνο ως προς την ασφαλή χρήση. Τα παιδιά πρέπει να βρίσκονται υπό επίβλεψη προκειμένου να δια-σφαλιστεί ότι δεν θα χρησιμοποιήσουν τη συσκευή οι άποιοι.

- Πρέπει να αποσυνδέεται τη συσκευή από το ρεύμα: πριν από τον καθαρισμό και τη συντήρηση, σε περίπτωση σφάλματος λειτουργίας, αφού έχει τελειώσει να τη χρησιμοποιείτε.
- Μην κρατάτε τη συσκευή ενώ η μπαταρία είναι φορτισμένη.
- Η ν συσκευή μπορεί να χρησιμοποιηθεί μόνο με τον αποδοτικό τρόπο μόνο από άτομα που έχουν λάβει σχετική κατάρτιση.

- Η παρούσα συσκευή δεν προορίζεται προς χρήση από άτομα (συμπεριλαμβανομένων των παιδιών) που σπάνια ή σπανιστά, ασθιέντουν ή που σπάνια κινούνται ελεύθερα, ή από άτομα χωρίς εμπειρία ή γνώση ως προς τη χρήση, εκτός εάν τα άτομα αυτά βρίσκονται υπό επίβλεψη ή ακολουθούν προτερές οδηγίες που αφορούν στη χρήση της συσκευής από κάποιο άτομο που είναι υπεύθυνο ως προς την ασφαλή χρήση. Τα παιδιά πρέπει να βρίσκονται υπό επίβλεψη προκειμένου να δια-σφαλιστεί ότι δεν θα χρησιμοποιήσουν τη συσκευή οι άποιοι.

- Πρέπει να αποσυνδέεται τη συσκευή από το ρεύμα: πριν από τον καθαρισμό και τη συντήρηση, σε περίπτωση σφάλματος λειτουργίας, αφού έχει τελειώσει να τη χρησιμοποιείτε.
- Μην κρατάτε τη συσκευή ενώ η μπαταρία είναι φορτισμένη.
- Η ν συσκευή μπορεί να χρησιμοποιηθεί μόνο με τον αποδοτικό τρόπο μόνο από άτομα που έχουν λάβει σχε

