

HOBOT 268



CZ

SK

GLASS CLEANING ROBOT

Návod k obsluze
Návod na použitie

Robotický čistič oken a skel
Robotický čistič okien a skiel



www.hobot.cz
www.hobot.sk

OBSAH

Bezpečnostní instrukce	3
Představení robotického čističe	4
Obsah balení	4
Vlastnosti a funkce	4
Technická specifikace	5
Význam LED kontrolkek	5
Popis	6
Adaptér	7
Instalace čistící utěrky	7
Dálkové ovládání a zahájení čištění	8
Automatické čištění	8
Používání robotického čističe	9
Popis dvou druhů utěrek	9
Údržba pásových kol	10
UPS systém (záložní baterie)	10
Často kladené otázky (FAQ)	10



Prohlášení o shodě. Výrobek odpovídá požadavkům Evropské unie (EU).



Veškeré elektrické a elektronické výrobky musí být likvidovány odděleně od komunálního odpadu prostřednictvím určených sběrných míst. Ekologická likvidace tohoto zařízení je zajištěna v rámci kolektivního systému Retela (www.retela.cz).



Použité baterie nebo akumulátory nepatří do netříděného odpadu, můžete je bezplatně odevzdávat na mnoha místech, která jsou označena jako „místa zpětného odběru“ společností ECOBAT (www.ecobat.cz).



Značka ZELENÝ BOD je ochrannou známkou. Označení obalu značkou ZELENÝ BOD znamená, že za tento obal byl uhrazen finanční příspěvek organizaci zajišťující zpětný odběr a využití obalového odpadu v souladu se Směrnicí ES 94/62 (www.ekokom.cz).

Bezpečnostní instrukce

Pečlivě si prostudujte návod k obsluze před používáním výrobku a ponechte si jej pro další použití, abyste předešli případným zraněním či zničení výrobku.

- Před použitím výrobku uvažte pevně bezpečnostní lano k výrobku a druhou část pevně upevněte uvnitř místnosti (vnitřní klika okna apod.).
- Zkontrolujte bezpečnostní lano, zda není poškozené nebo zauzlované. Poškozené lano nepoužívejte a zakupte nové.
- Umístěte informační tabuli s bezpečnostním upozorněním ven pod čištěné okno či dveře, pokud nejsou balkonové.
- Záložní baterie musí být plně nabitá před používáním výrobku. LED kontrolka baterie na výrobku musí svítit zeleně.
- Před uskladněním výrobku nechte vždy baterii plně nabít (dokud nesvítí zelená LED).
- Nepoužívejte výrobek pro mytí vnějších skel a oken za deště nebo mlhy.
- Výrobek lze používat pouze zapojený pomocí adaptéru do el. sítě. Nikdy nepoužívejte výrobek, pokud nejde el. proud.
- Výrobek přiložte k čištěnému povrchu a zapněte jej tlačítkem Power. Ujistěte se, že je pevně přisátý a drží na povrchu.
- Při ukončení čištění povrchu nejprve pevně uchopte výrobek rukou a poté jej vypněte tlačítkem Power.
- Před použitím výrobku zkontrolujte, že jste správně nainstalovali utěrku z mikrolákna. Nikdy nepoužívejte výrobek bez utěrky, může dojít k poškození výrobku i skleněného povrchu.
- Na výrobek nestříkejte vodu či jiné tekutiny ani jej vodou nepolévejte.
- Děti nesmí výrobek používat a nesmí si s ním hrát.
- Před mytím povrchu (sklo, okno) z něj vše odstraňte (samolepky atd.). Nepoužívejte výrobek na prasklá okna či skla.
- Pokud je na povrchu reflexní či ochranná vrstva, mohou být poškrábány nečistotami, které jsou na povrchu, v průběhu čištění výrobkem.
- Ujistěte se, že nemáte v blízkosti zapnutého výrobku vlasy, volné části oblečení, prsty nebo jiné části těla, které se mohou namotat či nasát do pohybujících se částí výrobku.
- Nepoužívejte výrobek v prostorách, kde jsou hořlavé kapaliny, těkavé látky nebo plyn.
- Nikdy nezakrývejte větrací otvory výrobku, předejdete tak zničení či spadnutí výrobku.
- Nepoužívejte rozbitý či poničený výrobek.
- S výrobkem používejte pouze originální záložní baterii a adaptér.
- Adaptér nepoužívejte venku a ve vlhku, může dojít k úrazu elektrickým proudem. Při používání výrobku adaptér nezakrývejte ani na něj nepokládejte žádné předměty. Nepoužívejte poškozený adaptér nebo přírodní kabely.
- Pokud máte vlhké ruce, nedotýkejte se adaptéru, kabelu ani el. zástrčky.
- Dodržujte zásady platné pro bezpečné používání elektrických přístrojů, abyste předešli případným zraněním či jinému nebezpečí.
- Záložní baterii nesmíte rozebírat, vyhazovat do ohně nebo vystavovat teplotám nad 60°C (140°F).
- Nevystavujte výrobek přímému slunečnímu záření či vysokým teplotám (topení atd.).
- Nepoužívejte výrobek v blízkosti silných magnetických polí.

Představení robotického čističe HOBOT-268

HOBOT-268 je robotický čistič oken a skel vybavený AI-technologíí. Výkonným přísávacím motorem se přísává na čištěný povrch, drží na něm a precizně jej čistí. HOBOT má navíc dvě pásová kola, která pomáhají v hladkém a rychlém pohybu robota po čištěném povrchu. V případě náhlého výpadku elektrického proudu je chráněn záložní UPS baterií, jež zabrání jeho spadnutí.

HOBOT-268 je vybaven dvěma druhy utěrek z mikrovlákná. Popis obou typů utěrek je uveden dále v návodu. Utěrky účinně pohlcují nečistoty z čištěného povrchu a zanechávají jej precizně čistý.

HOBOT-268 využívá umělou inteligenci (AI-technology), díky které vypočítává dráhu čištění, detekuje okraje čištěných skel a oken a automaticky vyčistí celou plochu. Navíc je vybaven několika druhy senzorů pro bezpečné a rychlé čištění skleněného povrchu.

HOBOT-268 můžete manuálně navigovat pomocí tlačítek směřů na dálkovém ovládání.

Obsah balení

1x robotický čistič HOBOT-268

1x dálkové ovládání

1x adaptér 100-240V, 50-60Hz

1x AC přívodní kabel k adaptéru

1x DC kabel 4 m

3x čistící utěrka z mikrovlákná pro suché čištění (modrá)

3x čistící utěrka z mikrovlákná pro leštění (žlutá)

1x návod k obsluze

Vlastnosti a funkce

- HOBOT využívá vyspělou technologii AI-technolgy
- Navigace robota pomocí IR dálkového ovládání
- Může čistit i bezrámová okna (laserové senzory detekují okraje oken)
- 3 možnosti automatického čištění povrchů
- 2 speciální režimy čištění oken a skel
- HOBOT automaticky rozpozná velikost čištěného povrchu
- HOBOT čistí všechny typy skel a zrcadel bez ohledu na jejich tloušťku a sklon
- UPS záložní baterie zabrání pádu robota z povrchu při výpadku el. proudu
- Velké utěrky z mikrovlákná zajistí precizní vyčištění povrchu a pokrytí celé čištěné plochy
- IR senzory zabrání pádu robota z čištěného povrchu

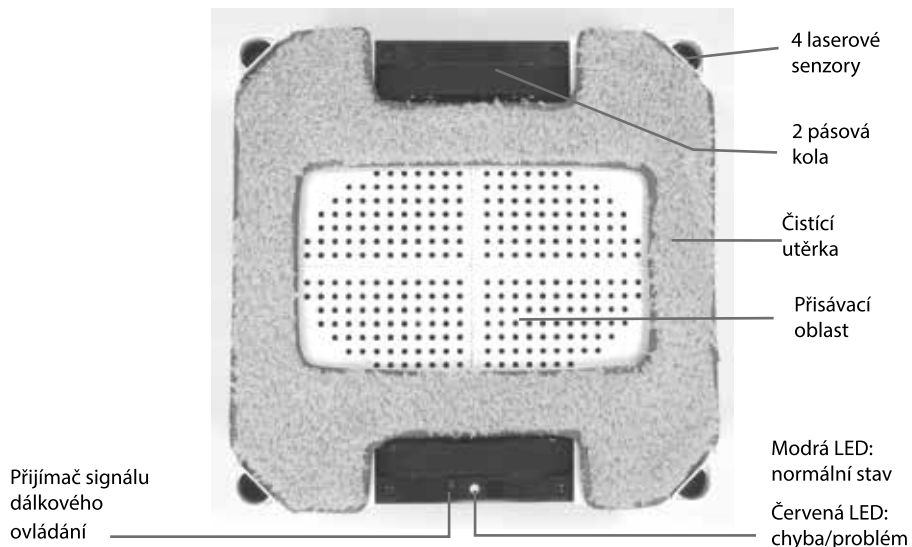
Technická specifikace

Rozměry výrobku	240 x 240 x 100 mm
Váha výrobku	1200 g
Rozměry balení	340 x 255 x 125 mm
Váha balení	2,35 kg
Vstupní napětí	100-240V, 50-60Hz
Adaptér výstupní napětí	24V/3.75A
Spotřeba	72 W
Délka přívodního AC kabelu	1 m
Délka DC kabelu	4 m
Délka bezpečnostního lana a pevnost	4,5 m / 150 Kgf
Hlučnost	65 dB
Záložní baterie UPS	Li-PO, 14.8 V
Výdrž záložní baterie	20 minut
Délka nabíjení záložní baterie	cca 3 hodiny
Rychlost čištění	1 m ² /2.4 min (každé místo čistí vícekrát)
Maximální velikost čištěného povrchu	Výška 6 m Šířka 5 m
Provozní teplota okolí při používání výrobku	0°C - 40°C (32°F - 104°F)
Teplota pro skladování výrobku	-10°C - 50°C (14°F - 122°F)

Význam LED kontrolek

LED kontrolka	Význam
Oranžová LED svítí	Nabíjení záložní baterie
Zelená LED svítí	Baterie je nabitá
Modrá LED svítí, červená LED bliká + opakované pípání	Přístroj není napájen z el. sítě. Zkontrolujte přívod el. energie, adaptér a správné propojení konektorů.
Modrá LED bliká, červená LED bliká + periodické pípání	Chyba hardware nebo je příliš vybitá baterie
Modrá LED svítí, Červená LED 1x blikne a 1x robot pípne	Špatné přisátí výrobku na povrch
	Sací motor má nízký výkon
	Únik vzduchu v průběhu práce

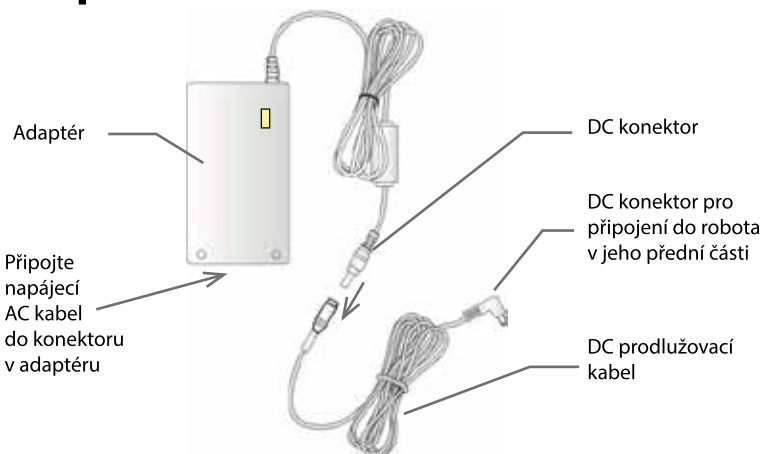
Popis robotického čističe HOBOT-268



HOBOT-268

Výrobek můžete používat na čištění zrcadel, oken, dlaždic a obkladů a všech typů hladkých povrchů jako jsou skleněné dveře vestavených skříní, sprchový kout, zimní zahrada, zasklený balkón apod. Nelze jej používat na čištění stolu a jiných vodorovných povrchů.

Adaptér

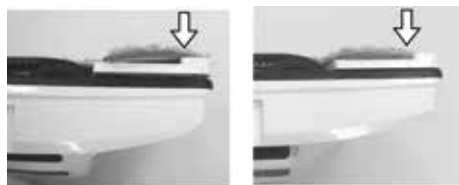
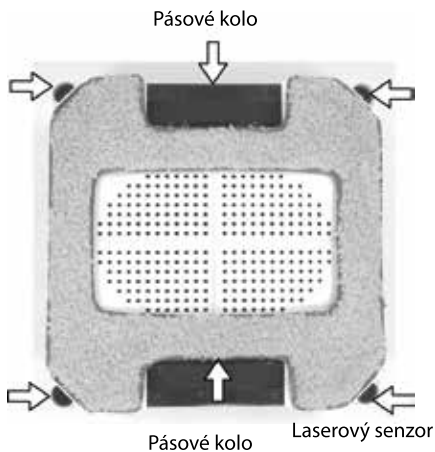


CZ

Instalace čistící utěrky

UPOZORNĚNÍ! HOBOT-268 je vybaven 4 laserovými senzory, které nesmí být zakryty utěrkou.

Umístěte utěrku na suché zipy na spodní straně robota. Nesmí přitom překrývat pásová kola ani laserové senzory. Utěrku pořádně přimáčkněte, aby nikde neodstávala.



X
Špatně

O
Správně

Údržba utěrek z mikrovláknna

Utěrky je možné prát max. na 40°C (104 °F).
Nepoužívejte aviváž.
Nežehlete.
Nesuňte v sušičce na prádlo.



Dálkové ovládání a zahájení čištění

Robot může být dálkovým ovládáním navigován z přední i zadní strany. Před používáním vložte baterie do zadní části dálkového ovládání. Pozor na jejich správné umístění.



HOBOT-268 může čistit plochu dvěma automatickými způsoby - horizontálním nebo vertikálním

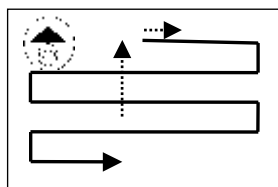
Horizontální způsob: celou plochu čistí nejprve systémem Zigzag a následně systémem N-way

Vertikální způsob: celou plochu čistí pouze systémem N-way

Umístění robota na čištěný povrch	Horizontální způsob	Vertikální způsob
	Zigzag, poté N-way	Pouze N-way
	doleva, poté Zigzag a následně N-way	vyjede nahoru, pouze N-way
	doprava, poté Zigzag a následně N-way	sjede dolů, pouze N-way

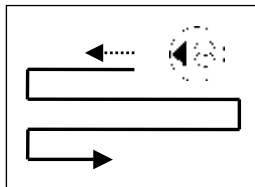
Automatické čištění

Použití tlačítka **Auto nahoru**



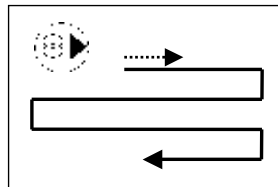
Umístěte robota na čištěné sklo a stiskněte tlačítko „Auto nahoru“. Robot vyjede až k hornímu okraji, a poté bude celou plochu čistit zvoleným způsobem (dle umístění robota na povrch).

Použití tlačítka **Auto doleva**



Umístěte robota na čištěné sklo a stiskněte tlačítko „Auto doleva“. Robot pojede k levému okraji, a poté bude celou plochu čistit zvoleným způsobem (dle umístění robota na povrch).

Použití tlačítka **Auto doprava**



Umístěte robota na čištěné sklo a stiskněte tlačítko „Auto doprava“. Robot pojede k pravému okraji, a poté bude celou plochu čistit zvoleným způsobem (dle umístění robota na povrch).


Používání robotického čističe HOBOT



Před zahájením čištění

Před používáním HOBOT-268 vždy nejprve zajistěte robota bezpečnostním lanem, které musíte rozmotat. Zkontrolujte lano a přezku, zda nejsou poškozené. Pokud je kterákoliv část poškozená, vyměňte ji za novou. Upevněte bezpečnostní lano do spodního otvoru na robotovi a druhý konec vždy upevněte uvnitř místnosti.

Zahájení čištění

1. Připojte robota k el. síti pomocí adaptéru a napájecích kabelů.
2. Zkontrolujte správné umístění čisticí utěrky, aby nedocházelo k netěsnosti při umístění robota na povrch.
3. Zapněte robota hlavním vypínačem Power a ujistěte se, že přísávací motor funguje a baterie je nabitá.
4. Umístěte robota min. 10 cm od rámu okna.
5. Zkontrolujte, zda je robot dobře přísátý k povrchu a drží na něm.
6. Pomocí dálkového ovládání spusťte automatické čištění (viz str. 8.) 

Ukončení čištění

1. Čištění bude ukončeno automaticky nebo jej můžete ukončit stiskem tlačítka Stop na dálkovém ovládání.
2. Robota nejprve uchopte a přidržte pevně rukou, a poté jej vypněte vypínačem Power. Přísávací motor se vypne a vy můžete lehce sundat robota z čištěného povrchu.

Popis dvou druhů utěrek

HOBOT-268 je vybaven dvěma typy utěrek z mikrovlákna.

Utěrka z mikrovlákna pro suché čištění (modrá barva)

Na suché čištění prachu a nečistot z venkovní části oken, kde je snižená přilnavost k povrchu a horší absorpce vody.

Utěrka z mikrovlákna pro leštění (žlutá barva)

Pro leštění skleněných povrchů pomocí vody či přípravku na sklo. Na čištění oken zbavených prachu a vnitřní skleněné povrchy. Pokud robot prokluzuje nebo se nemůže pohybovat, vyměňte prosím utěrky za nové nebo za utěrky určené pro suché čištění.

Nepoužívejte HOBOT na čištění hodně mokrých skleněných povrchů (např. za deště nebo mlhy). Mohou na oknech vznikat šmouhy. Příliš velké množství vody na skleněném povrchu zabraňuje přísátí robota a čištění povrchu.

Na venkovní okna zašpiněná od prachu, doporučujeme používat nejprve utěrky pro suché čištění, neboť prach, který je usazený na oknech se může smísit s přípravkem použitým pro čištění a mohlo by dojít k zanechání stop na oknech. Poté použijte utěrky z mikrovlákna pro leštění s použitím čistícího přípravku (max. 2-3 jemné stříky na povrch).

Údržba pásových kol

Pokud robot prokluzuje na čištěném povrchu, je třeba očistit pásová kola od naneseného prachu a přílišného množství vody.

Vždy po skončení čištění očistěte obě pásová kola.

1. Otočte robot spodní stranou vzhůru.
2. Zapněte robot vypínačem Power, pásová kola se budou otáčet po dobu 3 minut.
3. Vezměte čistý hadřík, a jak kola rotují, přidržujte jemně hadřík na středu kola (viz obrázek), které se postupně očistí od nečistot a přebytečné vody. Pozor, aby se hadřík nenamotal dovnitř kol. Pokud dojde k namotání, vypněte robot vypínačem Power a hadřík vytáhněte.



UPS systém (záložní baterie)

1. Záložní baterie je umístěná uvnitř robota a aktivuje se v okamžiku výpadku el. proudu. Výdrž záložní baterie je 20 minut.
2. Pokud dojde k výpadku el. proudu, robot automaticky zastaví práci, rozsvítí se červená LED kontrolka a pípá.
3. Posuňte robot k sobě po okně pomocí bezpečnostního lana. Až bude robot v dosahu Vaší ruky, pevně jej přidržte a vypněte vypínačem Power. Poté jej sundejte z povrchu, aby nespádl. Vyčkejte dokud opět nepůjde el. proud a poté můžete pokračovat v čištění.
4. Před uskladněním robota nechte baterii vždy plně nabit (dokud nesvítí zelená LED).

Často kladené otázky (FAQ)

Po zapnutí robota vypínačem Power běží sací motor, svítí modrá LED, bliká červená LED a robot pípá

Robot neběží na elektrický proud. Zkontrolujte správné připojení adaptéru do el. sítě a do konektoru na tělu robota. Robot musí být vždy zapojen do el. sítě.

HOBOT prokluzuje a nemůže detekovat horní hranu okna

- Stiskněte tlačítko OK na dálkovém ovládnání pro zastavení robota, poté stiskněte tlačítko směru DOLŮ a nechte sjet robot o jednu jeho délku. Nyní stiskněte tlačítko „Auto nahoru“.
- Stiskněte tlačítko OK na dálkovém ovládnání pro zastavení robota, poté stiskněte tlačítko směru DOLŮ a nechte sjet robot o jednu jeho délku. Nyní stiskněte tlačítko „Auto doleva“ nebo „Auto doprava“.

HOBOT nevyčistil celé okno a zůstal uprostřed

Stiskněte tlačítko „Auto doleva“ nebo „Auto doprava“ na dálkového ovládnání pro pokračování čištění.

HOBOT proklouzne a nemůže pokračovat v čištění

- Utěrka z mikrovlákna je příliš namočená nebo špinavá. Vyměňte utěrku za čistou.
- Pásová kola jsou příliš mokrá nebo znečištěná prachem. Zastavte robota a očistěte obě pásová kola.

HOBOT se nepohybuje plynule a jezdí nepravidelně

- Utěrka z mikrovlákna je příliš namočená nebo špinavá. Vyměňte utěrku za čistou.
- Nestříkejte na okno nebo utěrku velké množství vody. Stačí 2-3 jemné stříky na jedno čištěné okno.

Co dělat, pokud HOBOT zůstane ve vyšším místě na okně při výpadku el. proudu?

Pomalou stáhněte HOBOT k sobě pomocí bezpečnostního lana. Lano držte co nejbližší ke sklu, aby nedošlo k pádu robota dolů.

- Pevně držte robota rukou, vypněte jej vypínačem Power a sundejte jej z povrchu.
- Zkontrolujte, zda není poškozen kabel a zda jsou dobře spojeny všechny konektory
- Zkontrolujte zda nedošlo k výpadku dodávky el. proudu do domácnosti.

Co dělat, pokud se HOBOT náhle zastaví, červená LED bliká a robot nepípá?

- Pomalu stáhněte HOBOT k sobě pomocí bezpečnostního lana. Lano držte co nejbližší ke sklu, aby nedošlo k pádu robota dolů.
- Pevně držte robota rukou, vypněte jej vypínačem Power a sundejte jej z povrchu.
- Zkontrolujte, zda nejsou na okně nějaké velké překážky.
- Zkontrolujte správné umístění utěrky, aby nedocházelo k netěsnostem.

Při zapnutí robota vypínačem Power se nerozběhne sací motor a robot nepípá

	LED kontrolka	Význam
a)	Modrá LED bliká Oranžová LED svítí Červená LED nesvítí Robot nepípá	Záložní baterie je vybitá. Nechte baterii před používáním plně nabít, dokud nesvítí zelená LED.
b)	Modrá LED bliká Červená LED bliká Robot pípá	Záložní baterie je vybitá. Nechte baterii před používáním plně nabít, dokud nesvítí zelená LED. Pokud ani poté nelze robot spustit, kontaktujte aurozizovaný servis.

Při zapnutí robota vypínačem Power nelze robot ovládat pomocí dálkového ovládání

	LED kontrolka	Význam
a)	Modrá LED svítí Červená LED jednou blikne Robot jednou pípne	Robot je špatně přisátý na povrchu. Zkontrolujte správné umístění utěrky, případně ji vyměňte za čistou.
b)	Modrá LED svítí Červená LED nesvítí Robot nezapípá při stisku tlačítek na dálk. ovládání	Chyba v dálkovém ovládání. Vyměňte baterie v dálkovém ovládání za nové. Pokud problém přetrvává, kontaktujte autorizovaný servis.

OBSAH

Bezpečnostné inštrukcie	13
Predstavenie robotického čističe	14
Obsah balenia	14
Vlastnosti a funkcie	14
Technická špecifikácia	15
Význam LED kontroliek	15
Popis	16
Adaptér	17
Inštalácia čistiace utierky	17
Diaľkové ovládanie a začatie čistenia	18
Automatické čistenie	18
Používanie robotického čističe HOBOT	19
Opis dvoch druhov utierok	19
Údržba pásových kolies	20
UPS systém (záložná batéria)	20
Často kladené otázky (FAQ)	20



Vyhľadanie o zhode. Výrobok zodpovedá požiadavkám Európskej únie (EÚ).



Všetky elektrické a elektronické výrobky musia byť likvidované oddelene od komunálneho odpadu prostredníctvom určených zberných miest. Ekologická likvidácia tohto zariadenia je zabezpečená v rámci kolektívneho systému Retela (www.retela.cz).



Použité batérie alebo akumulátory nepatria do netriedeného odpadu, môžete ich bezplatne odovzdávať na mnohých miestach, ktoré sú označené ako „miesta spätného odberu“ spoločnosťou ECOBAT (www.ecobat.cz).



Značka ZELENÝ BOD je ochrannou známkou. Označenie obalu značkou ZELENÝ BOD znamená, že za tento obal bol uhradený finančný príspevok organizácii zabezpečujúcej spätný odber a využitie odpadov z obalov v súlade so Smernicou ES 94/62 (www.ekokom.cz).

Bezpečnostné inštrukcie

Starostlivo si preštudujte návod na obsluhu pred používaním výrobku a ponechajte si ho pre ďalšie použitie, aby ste predišli prípadným zraneniam či zničeniu výrobku.

- Pred použitím výrobku uviažte pevne bezpečnosťou lano k výrobku a druhú časť pevne upevnite vnútri miestnosti (vnútorná kľučka okna apod).
- Skontrolujte bezpečnosťou lano, či nie je poškodené alebo zauzlené. Poškodené lano nepoužívajte a zakúpte nové.
- Umiestnite informačnú tabuľku s bezpečnostným upozornením von pod čistené okno či dvere, pokiaľ nie sú balkónové.
- Záložná batéria musí byť plne nabitá pred používaním výrobku. LED kontrolka batérie na výrobku musí svietiť na zeleno.
- Pred uskladnením výrobku nechajte vždy batériu plne nabiť (kým nesvieti zelená LED).
- Nepoužívajte výrobok na umývanie vonkajších skiel a okien za dažďa alebo hmly.
- Výrobok používajte vždy iba zapojený pomocou adaptéra do el. siete. Nikdy neukladajte výrobok, ak nejde el. prúd.
- Výrobok priložte k čistenému povrchu a zapnite ho tlačidlom Power. Uistite sa, že je pevne prisatý a drží na povrchu.
- Pri ukončení čistenia výrobku najprv pevne uchopíte výrobok rúk a potom ho vypnite tlačidlom Power.
- Pred použitím výrobku skontrolujte, že ste správne nainštalovali utierku z mikrovlákná. Nikdy nepoužívajte výrobok bez utierky, môže dôjsť k poškodeniu výrobku i skleneného povrchu.
- Na výrobok nestriekajte vodu či iné tekutiny ani ho vodou nepolievajte.
- Deti nesmie výrobok používať a nesmie sa s ním hrať.
- Pred umývaním povrchu (sklo, okno) z neho všetko odstráňte (samolepky atď). Nepoužívajte výrobok na prasknutá okná či skla.
- Ak je na povrchu reflexná či ochranná vrstva, môžu mať žiadne škrabance nečistotami, ktoré sú na povrchu, v priebehu čistenia výrobkom.
- Uistite sa, že nemáte v blízkosti zapnutého výrobku vlasy, voľné časti oblečenia, prsty alebo iné časti tela, ktoré sa môžu namotať či nasať do pohybujúcich sa častí výrobku.
- Nepoužívajte výrobok v priestoroch, kde sú horľavé kvapaliny, prchavé látky alebo plyn.
- Nikdy nezakrývajte vetracie otvory výrobku, predídete tak zničeniu či spadnutiu výrobku.
- Nepoužívajte rozbitý či zničený výrobok.
- S výrobkom používajte iba originálne záložnú batériu a adaptér.
- Adaptér nepoužívajte vonku a vo vlhku, môže dôjsť k úrazu elektrickým prúdom. Pri používaní výrobku adaptér nezakrývajte ani naň neukladajte žiadne predmety. Nepoužívajte poškodený adaptér alebo prírodné káble.
- Ak máte vlhké ruky, nedotýkajte sa adaptéra, kábla ani el. zástrčky.
- Dodržujte zásady platné pre bezpečné používanie elektrických prístrojov, aby ste predišli prípadným zraneniam či inému nebezpečenstvu.
- Záložnú batériu nesmiete rozoberať, vhadzovať do ohňa alebo vystavovať teplotám nad 60 ° C (140 ° F).
- Nevystavujte výrobok priamemu slnečnému žiareniu či vysokým teplotám (kúrenie atď).
- Nepoužívajte výrobok v blízkosti silných magnetických polí.

Predstavenie robotického čističa HOBOT-268

HOBOT-268 je robotický čistič okien a skiel vybavený AI-technológiou. Výkonným prisávacím motorom sa prisáva na čistený povrch, drží na ňom a precízne ho čistí. HOBOT má navyše dve pásové kolesá, ktoré pomáhajú v hladkom a rýchlom pohybe robota po čistenom povrchu. V prípade náhleho výpadku elektrického prúdu je chránený záložný UPS batériou, ktorá zabráni jeho spadnutie.

HOBOT-268 je vybavený dvoma druhmi utierok z mikrovlákna. Popis oboch typov utierok je uvedený ďalej v návode. Utierky účinne pohlcujú nečistoty z čisteného povrchu a zanechávajú ho precízne čistý.

HOBOT-268 využíva umelou inteligenciu (AI-technology), vďaka ktorej vypočítava dráhu čistenia, detekuje okraje čistených skiel a okien a automaticky vyčistí celú plochu. Navyše je vybavený niekoľkými druhmi senzorov pre bezpečné a rýchle čistenie skleneného povrchu.

HOBOT-268 môžete manuálne navigovať pomocou tlačidiel smerov na diaľkovom ovládaní.

Obsah balenia

- 1x robotický čistič HOBOT-268
- 1x diaľkové ovládanie
- 1x adaptér 100-240V, 50-60Hz
- 1x AC prívodný kábel k adaptéru
- 1x DC kábel 4 m
- 3x čistiaca utierka z mikrovlákna pre suché čistenie (modrá)
- 3x čistiaca utierka z mikrovlákna a pre leštenie (žltá)
- 1x návod na obsluhu

Vlastnosti a funkcie

- HOBOT využíva vyspelú technológiu AI-technology
- Navigácia robota pomocou IR diaľkového ovládania
- Môže čistiť aj bezrámové okná (laserové senzory detegujú okraja okien)
- 3 možnosti automatického čistenia povrchov
- 2 špeciálne režimy čistenie okien a skiel
- HOBOT automaticky rozpozná veľkosť čisteného povrchu
- HOBOT čistí všetky typy skiel a zrkadiel bez ohľadu na ich hrúbku a sklon
- UPS záložné batérie zabráni pádu robota z povrchu pri výpadku el. prúdu
- Veľké utierky z mikrovlákna zaisťujú precízne vyčistenie povrchu a pokrytie celej čistenej plochy
- IR senzory zabráni pádu robota z čisteného povrchu

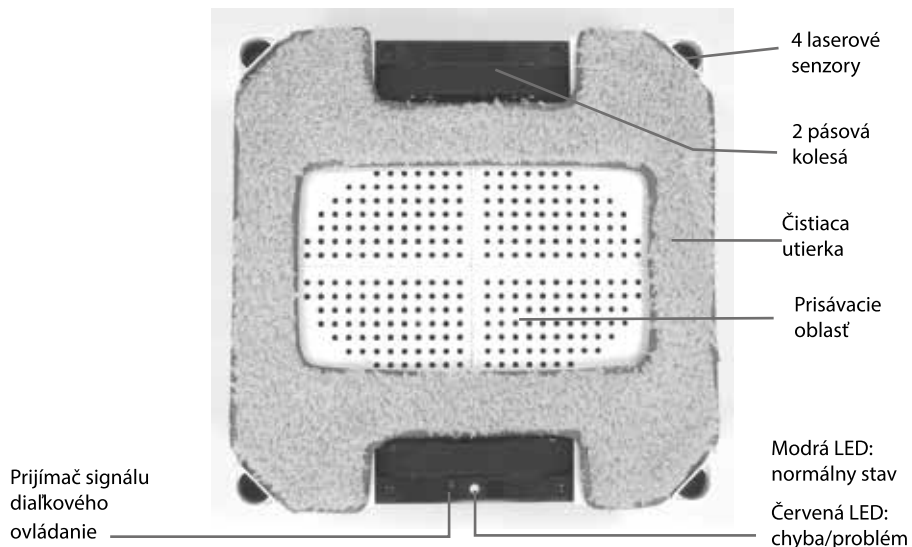
Technická špecifikácia

Rozmery výrobku	240 x 240 x 100 mm
Váha výrobku	1200 g
Rozmery balenia	340 x 255 x 125 mm
Hmotnosť balenia	2,35 kg
Vstupné napätie	100-240V, 50-60Hz
Adaptér výstupné napätie	24V/3.75A
Spotreba	72 W
Dĺžka prívodného AC kábla	1 m
Dĺžka DC kábla	4 m
Dĺžka bezpečnostného lana a pevnosť	4,5 m / 150 Kgf
Hlučnosť	65 dB
Záložnej batérie UPS	Li-PO, 14.8 V
Výdrž záložnej batérie	20 minút
Dĺžka nabíjania záložnej batérie	cca 3 hodiny
Rýchlosť čistenia	1 m ² /2.4 min (každé miesto čistí viackrát)
Maximálna veľkosť čisteného povrchu	Výška 6 m Šírka 5 m
Prevádzková teplota okolia pri používaní výrobku	0°C - 40°C (32°F - 104°F)
Teplota pre skladovanie výrobku	-10°C - 50°C (14°F - 122°F)

Význam LED kontroliek

LED kontrolka	Význam
Oranžová LED svieti	Nabíjanie záložnej batérie
Zelená LED svieti	Batéria je nabitá
Modrá LED svieti, červená LED bliká + opakované pípanie	Prístroj nie je napájaný z el. siete. Skontrolujte prívod el. energie, adaptér a správne prepojenie konektorov.
Modrá LED bliká, červená LED bliká + periodické pípanie	Chyba hardvéru alebo je príliš vybitá batéria
Modrá LED svieti, Červená LED 1x blikne a 1x robot pípane	Zlé prisatie výrobku na povrch
	Sací motor má nízky výkon
	Únik vzduchu v priebehu práce

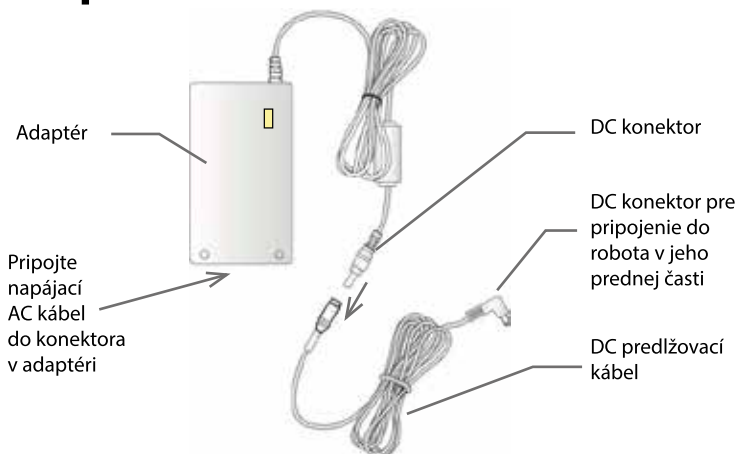
Popis robotického čističa HOBOT-268



HOBOT-268

Výrobok môžete používať na čistenie zrkadiel, okien, dlaždíc a obkladov a všetkých typov hladkých povrchov ako sú sklenené dvere vstavaných skriň, sprchovací kút, zimná záhrada, zasklený balkón a pod. Nemožno ho používať na čistenie stola a iných vodorovných povrchov.

Adaptér

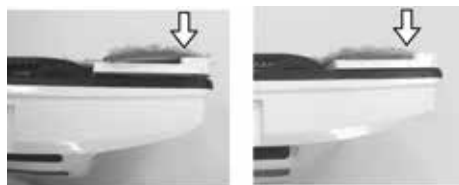
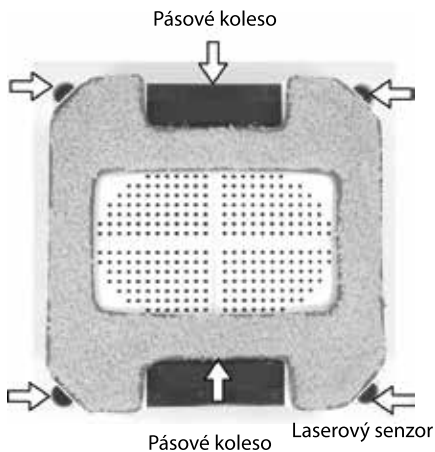


SK

Inštalácia čistiacie utierky

UPOZORNENIE! HOBOT-268 je vybavený 4 laserovými senzormi, ktoré nesmú byť zakryté utierkou.

Umiestnite utierku na suché zipsy na spodnej strane robota. Nesmie pritom prekryvať pásová kolesá ani laserové senzory. Utierku poriadne pritlačte, aby nikde neodstávali.



X
Zle

○
Správne

Údržba utierok z mikrovlákna

Utierky je možné prať max. Na 40 °C (104 °F).
Nepoužívajte aviváž.
Nežehlite.
Nesuňte v sušičke na bielizeň.



Dialkové ovládanie a začatie čistenia

Robot môže byť diaľkovým ovládaním navigovať z prednej aj zadnej strany. Pred používaním vložte batérie do zadnej časti diaľkového ovládania. Pozor na ich správne umiestnenie.



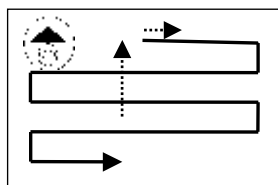
HOBOT-268 môže čistiť plochu dvoma automatickými spôsobmi - horizontálnom alebo vertikálnom

Horizontálne spôsob: celú plochu čistí najprv systémom Zigzag a následne systémom N-way
Vertikálne spôsob: celú plochu čistí iba systémom N-way

Umiestnenie robota na čistený povrch	Horizontálny spôsob	Vertikálny spôsob
	 Zigzag, potom N-way	 iba N-way
	 doľava, potom Zigzag a následne N-way	 vyjde hore, iba N-way
	 doprava, potom Zigzag a následne N-way	 zíde dole, iba N-way

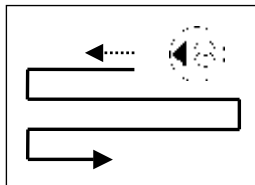
Automatické čistenie

Použitie tlačidla **Auto nahor**



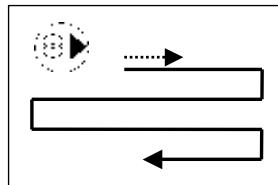
Umiestnite robota na čistené sklo a stlačte tlačidlo „Auto nahor“. Robot vyjde až k hornému okraju, a potom bude celú plochu čistiť zvoleným spôsobom (podľa umiestnenia robota na povrch).

Použitie tlačidla **Auto doľava**



Umiestnite robota na čistené sklo a stlačte tlačidlo „Auto doľava“. Robot pôjde k ľavému okraju, a potom bude celú plochu čistiť zvoleným spôsobom (podľa umiestnenia robota na povrch).

Použitie tlačidla **Auto doprava**



Umiestnite robota na čistené sklo a stlačte tlačidlo „Auto doprava“. Robot pôjde k pravému okraju, a potom bude celú plochu čistiť zvoleným spôsobom (podľa umiestnenia robota na povrch).

Používanie robotického čističa HOBOT



Pred začatím čistenia

Pred používaním HOBOT-268 vždy najprv určite robota bezpečnostným lanom, ktoré musíte rozmotiť. Skontrolujte lano a pracku, či nie sú poškodené. Pokiaľ je ktorákoľvek časť poškodená, vymeňte ju za novú. Upevnite bezpečnostné lano do spodného otvoru na robotovi a druhý koniec vždy upevnite vnútri miestnosti.

Začatie čistenie

1. **Pripojenie robota k el. sieti pomocou adaptéra a napájacích káblov.**
2. Skontrolujte správne umiestnenie čistiace utierky, aby nedochádzalo k netesnosti pri umiestnení robota na povrch.
3. Zapnite robota hlavným vypínačom Power a uistite sa, že prisávacie motor funguje a batéria je nabitá.
4. Umiestnite robot min. 10 cm od rámu okna.
5. Skontrolujte, či je robot dobre prisatý k povrchu a drží na ňom.
6. Pomocou diaľkového ovládania spustíte automatické čistenie (pozri s. 18.)

Ukončenie čistenie

1. Čistenie bude ukončené automaticky alebo ho môžete ukončiť stlačením tlačidla Stop na diaľkovom ovládaní.
2. Robota najprv uchopte a pridržte pevne rúk, a potom ho vypnite vypínačom Power. Prisávacie motor sa vypne a vy môžete ľahko zložiť robota z čisteného povrchu.

Opis dvoch druhov utierok

HOBOT-268 je vybavený dvoma typmi utierok z mikrovlákná.

Utierka z mikrovlákná pre suché čistenie (modrá farba)

Na suché čistenie prachu a nečistôt z vonkajšej časti okien, kde je znížená priľnavosť k povrchu a horšie absorpcie vody.

Utierka z mikrovlákná pre leštenie (žltá farba)

Pre leštenie sklenených povrchov pomocou vody či prípravku na sklo. Na čistenie okien zbavených prachu a vnútorné sklenené povrchy. Ak robot preklzuje alebo sa nemôže pohybovať, vymeňte prosím utierky za nové alebo za utierky určené pre suché čistenie.

Nepoužívajte HOBOT na čistenie veľa mokrých sklenených povrchov (napr. Za dažďa alebo hmlu). Môžu na oknách vzniknúť šmuhy. Príliš veľké množstvo vody na sklenenom povrchu zabraňuje prisatie robota a čistenie povrchu.

Na vonkajšie okná zašpinená od prachu, odporúčame používať najprv utierky pre suché čistenie, pretože prach, ktorý je usadený na oknách sa môže zmiešať s prípravkom použitým na čistenie a mohlo by dôjsť k zanechaniu stôp na oknách. Potom použite utierky z mikrovlákná pre leštenie s použitím čistiaceho prípravku (max. 2-3 jemné streky na povrch).

Údržba pásových kolies

Ak robot preklzuje na čistenie povrchu, je potrebné čistiť pásová kolesa od naneseného prachu a prílišného množstva vody.

Vždy po skončení čistenia očistite obe pásová kolesá.

1. Otočte robot spodnou stranou nahor.
2. Zapnite robot vypínačom Power, pásová kolesá sa budú
3. otáčať po dobu 3 minút.
4. Vezmite čistú handričku, a ako kolesá rotujú, pridržiavajte jemne handričku na stredu kolesa (pozri obrázok), ktoré sa postupne očistia od nečistôt a prebytočnej vody. Pozor, aby sa handrička nenamotala dovnútra kolies. Pokiaľ dôjde k namotaniu, vypnite robot vypínačom Power a handričku vytiahnite.



UPS systém (záložná batéria)

1. Záložná batéria je umiestnená vnútri robota a aktivuje sa v okamihu výpadku el. prúdu. Výdrž záložnej batérie je 20 minút.
2. Pokiaľ dôjde k výpadku el. prúdu, robot automaticky zastaví prácu, rozsvieti sa červená LED kontrolka a pípá.
3. Posuňte robot k sebe po okne pomocou bezpečnostného lana. Až bude robot v dosahu Vašej ruky, pevne ho pridržte a vypnite vypínačom Power. Potom ho zložte z povrchu, aby nespadol. Vyčkajte kým opäť nepôjde el. prúd a potom môžete pokračovať v čistení.
4. Pred uskladnením robota nechajte batériu vždy plne nabiť (kým nesvieti zelená LED).

Často kladené otázky (FAQ)

Po zapnutí robota vypínačom Power beží sací motor, svieti modrá LED, bliká červená LED a robot pípá

Robot nebeží na elektrický prúd. Skontrolujte správne pripojenie adaptéra do el. siete a do konektora na telu robota. Robot musí byť vždy zapojený do el. siete.

HOBOT preklzuje a nemôže detekovať hornú hranu okna

- Stlačte tlačidlo OK na diaľkovom ovládaní pre zastavenie robota, potom stlačenie tlačidla smeru DOLE a nechajte zísť robot o jednu jeho dĺžku. Teraz stlačte tlačidlo „Auto nahor“.
- Stlačte tlačidlo OK na diaľkovom ovládaní pre zastavenie robota, potom stlačenie tlačidla smeru DOLE a nechajte zísť robot o jednu jeho dĺžku. Teraz stlačte tlačidlo „Auto dolava“ alebo „Auto doprava“.

HOBOT nevyčistil celé okno a zostal uprostred

Stlačte tlačidlo „Auto dolava“ alebo „Auto doprava“ na diaľkového ovládania pre pokračovanie čistenia.

HOBOT prekážne a nemôže pokračovať v čistení

- Utierka z mikrovlákna je príliš namočená alebo špinavá. Vymeňte utierku za čistú.
- Pásové kolesá sú príliš mokrá alebo znečistená prachom. Zastavte robota a očistite obe pásové kolesá.

HOBOT sa nepohybuje plynulo a jazdí nepravidelne

- Utierka z mikrovlákna je príliš namočená alebo špinavá. Vymeňte utierku za čistú.
- Nestriekajte na okno alebo utierku veľké množstvo vody. Stačí 2-3 jemné streky na jedno čistenej okno.

Čo robiť, ak HOBOT zostane vo vyššom mieste na okne pri výpadku el. prúdu?

- Pomaly stiahnite HOBOT k sebe pomocou bezpečnostného lana. Lano držte čo najbližšie ku sklu, aby nedošlo k pádu robota nadol.
- Pevne držte robota rukou, vypnite ho vypínačom Power a zložte ho z povrchu.
- Skontrolujte, či nie je poškodený kábel a či sú dobre spojené všetky konektory
- Skontrolujte či nedošlo k výpadku dodávky el. prúdu do domácnosti.

Čo robiť, ak sa HOBOT náhle zastaví, červená LED blinká a robot nepípa?

- Pomaly stiahnite HOBOT k sebe pomocou bezpečnostného lana. Lano držte čo najbližšie ku sklu, aby nedošlo k pádu robota nadol.
- Pevne držte robota rukou, vypnite ho vypínačom Power a zložte ho z povrchu.
- Skontrolujte, či nie sú na okne nejaké veľké prekážky.
- Skontrolujte správne umiestnenie utierky, aby nedochádzalo k netesnostiam.

Pri zapnutí robota vypínačom Power sa nerozbehne sací motor a robot nepípa

	LED kontrolka	Význam
a)	Modrá LED blinká Oranžová LED svieti Červená LED svieti robot nepípa	Záložnej batérie je vybitá. Nechajte batériu pred používaním plne nabiť, kým nesvieti zelená LED.
b)	Modrá LED blinká Červená LED blinká robot pípa	Záložnej batérie je vybitá. Nechajte batériu pred používaním plne nabiť, kým nesvieti zelená LED. Ak ani potom nedá robot spustiť, kontaktujte aurozizovaný servis.

Pri zapnutí robota vypínačom Power nemožno robot ovládať pomocou diaľkového ovládania

	LED kontrolka	Význam
a)	Modrá LED svieti Červená LED raz blinkne Robot raz pípne	Robot je zle prisatý na povrchu. Skontrolujte správne umiestnenie utierky, prípadne ju vymeňte za čistú.
b)	Modrá LED svieti Červená LED svieti Robot pípa pri stlačení tlačidiel na diaľk. ovládanie	Chyba v diaľkovom ovládaní. Vymeňte batérie v diaľkovom ovládaní za nové. Ak problém pretrvá, kontaktujte autorizovaný servis.

ZÁRUČNÍ LIST / ZÁRUČNÝ LIST

Produkt:

Model:

HOBOT-268

SN:

Datum prodeje/
Dátum predaja:

Podpis a razítko prodejce/
Podpis a pečiatka predajca:

Tento záruční list platí pro výrobky dovezené do České republiky firmou BLAKAR trading s.r.o., provozovna: Azalková 1272, 252 42 Horní Jirčany, IČ: 282343391, DIČ: CZ28234391. Tento záruční list platí pre výrobky dodávané do Slovenskej republiky firmou BLAKAR trading s.r.o., prevádzka: Azalková 1272, 252 42 Horní Jirčany, IČ: 282343391, DIČ: CZ28234391.

ZÁRUČNÍ PODMÍNKY

- Na výrobek se poskytuje záruka 24 měsíců ode dne prodeje spotřebiteli.
- Záruka se vztahuje na vady vzniklé prokazatelně následkem vadného materiálu.
- Záruka se nevztahuje na vady způsobené dopravou, nedodržáním pokynů k obsluze uvedených v návodu, špatnou údržbou, mechanickým poškozením, zásahem do spotřebiče, nebo závady způsobené poruchami v el. síti, nesprávnou instalací, nevhodným umístěním (vlhké, prašné, chemicky či jinak nevhodné prostředí)
- Záruka se nevztahuje na vady způsobené běžným opotřebením (u baterií zejména ztráta kapacity, životnost baterie je minimálně 6 měsíců ode dne prodeje, či opotřebením utěrek, čistících kroužků běžným používáním)
- Výrobek je určen pouze a výhradně pro použití v domácnostech. Použití výrobku pro jiné účely, než pro které je určen, vylučuje možnost uplatnění záruky.
- Pro uplatnění záruky je nutné předložit řádně vyplněný záruční list opatřený razítkem a podpisem prodejce.

ZÁRUČNÉ PODMIENKY

- Na výrobok sa poskytuje záruka 24 mesiacov odo dňa predaja spotrebiteľovi.
- Záruka sa vzťahuje na chyby vzniknuté dokázateľne následkom chybného materiálu.
- Záruka sa nevzťahuje na vady spôsobené dopravou, nedodržaním pokynov k obsluhu uvedených v návode, zlou údržbou, mechanickým poškozením, zásahom do spotrebiča, alebo závady spôsobené poruchami v el. sieti, nesprávnou inštaláciou, nevhodným umiestnením (vlhké, prašné, chemicky či inak nevhodné prostredie)
- Záruka sa nevzťahuje na chyby spôsobené bežným opotrebením (u batérií najmä strata kapacity, životnosť batérie je minimálne 6 mesiacov odo dňa predaja, alebo opotrebením utierok, čistiacich krúžkov bežným používaním)
- Výrobok je určený len a výhradne pre použitie v domácnostiach. Použitie výrobku pre iné účely, než pre ktoré je určený, vylučuje možnosť uplatnenia záruky.
- Pre uplatnenie záruky je nutné predložiť riadne vyplnený zaručí list opatrený pečiatkou a podpisom predajca.

Autorizovaný servis pro Českou a Slovenskou republiku

BLAKAR trading s.r.o., Azalková 1272, 252 42 Horní Jirčany,
Česká republika

tel.: +420 606 839 644, +420 774 737 789 (8:00-16:30)

e-mail: servis@blakar.cz



www.hobot.cz
www.hobot.sk

Technické údaje vycházejí ze stavu známého v době vydání. Změna technických údajů vyhrazena.
Technické údaje vychádzajú zo stavu známého v čase vydania. Zmena technických údajov vyhradená.