

BUBBLE PODS

návod
k použití



výkon: 5 W RMS



CSR 4 + EDR, A2DP AVRCP0



LiPo akumulátor 1800 mAh
5 h s max. hlasitostí, basy



IPX5
odolnost proti stříkající vodě



2" reproduktory s plným rozsahem
obvodu proti zkreslení



handsfree telefonování



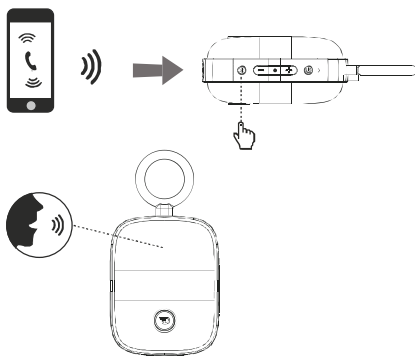
rozměry: 100 x 78 x 46 mm



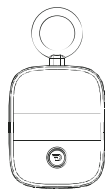
hmotnost: 180 g

Dreamwave Audio USA, LLC
www.godreamwave.com

Telefonování hands-free



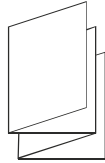
Součásti balení výrobku



Bubble Pods X1



nabíjecí kabel pro X1



návod k použití

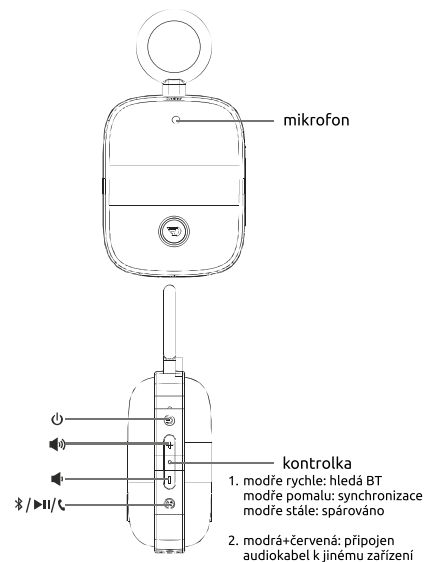


záruční list



kabel pro připojení
k dalším zvukovým
zařízením

Představení výrobku



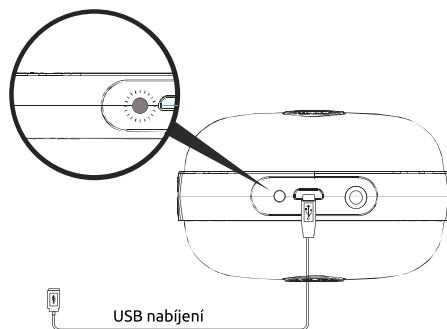
kontrolka nabíjení

svítí červeně: nabíjí se
vypnutá: nabíjení dokončeno

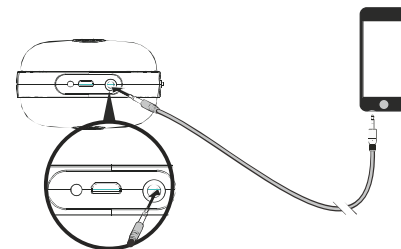
USB nabíjení



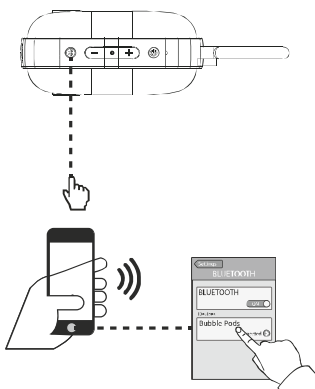
Nabíjení



Připojení jiného zařízení



Bluetooth



Řešení problémů

Týká se: Všech Bluetooth reproduktorů firmy DreamWave
Popisované kroky řeší problémy, pokud se přehrávání
prostřednictvím rozhraní Bluetooth přerušuje, praská nebo je
zkreslené.

- Zkuste přehrát jiný zvukový soubor. Přesvědčte se, zda je zvuk v pořádku, pokud k poslechu stejného zdroje zvuku použijete sluchátka.
- Pokud je dle 1. kroku vše v pořádku, zkuste poslouchat zvuk po připojení reproduktoru k Bluetooth zařízení prostřednictvím audiokabelu. Pak bude zřejmé, zda je příčinou potíží bluetooth spojení. Nezapomeňte, že nejprve musíte Bluetooth připojení přerušit/zrušit spárování.
- Pokud k problémům s poslechem dochází výhradně při Bluetooth spojení, postupujte následovně:
 - Zkontrolujte, zda máte připojený správný reproduktor (tzn. v seznamu Bluetooth zařízení na svém přístroji vyberte „Bubble Pods“).
 - Zkontrolujte, zda není hlasitost ztlumena na minimum.
 - Vzdálenost mezi reproduktorem a Bluetooth zdrojem zvuku by měla být do 10 metrů.
 - Resetujte reproduktor tak, že jej vypnete a po chvíli znovu zapnete.
 - Zrušte spárování bluetooth zařízení.
 - Problém řešte, když v okolí máte všechny další Bluetooth přístroje vypnuté.
 - Zkuste zopakovat párování s Bluetooth zdrojem zvuku.

Jestliže problém přetrvává, ať již máte zařízení propojena přes Bluetooth nebo audiokabel, spojte se elektronickou poštou s oddělením podpory zákazníků firmy Dreamwave.

Technické údaje

verze Bluetooth:	4.0 + EDR
čipset Bluetooth:	CSR
podporované technologie:	A2DP, AVRCP handsfree telefonování
odolnost:	IPX5, odolný proti stříkající vodě
výkon:	5W
frekvenční rozsah:	100 Hz – 18 kHz
poměr signál-šum:	72 dB
akumulátor:	LiPo 1800 mAh
doba provozu:	5 h při maximální hlasitosti a basech
rozměry (v x š x h):	100 x 78 x 46 mm
hmotnost:	180 g

IC ID: 21889-LB282
FCC ID: 2AD2BLB282
Patent: ZL201530028170.6

204-620303