

## EXPLORER

návod  
k použití



výkon: 15 W RMS



LiPo akumulátor 6000 mAh  
6 h s max. hlasitostí, basy



2" reproduktory s plným rozsahem,  
Hi-Fi zvuk, obvody proti zkreslení



USB nabíjecí zásuvka 5 V / 1 A  
záložní zdroj pro mobilní zařízení 3,7 V / 6000 mAh = 22,2 Wh



rozměry: 80 x 197 x 69 mm



CSR 4 + EDR, A2DP AVRCP,  
APT-X



IPX5  
odolnost proti stříkající vodě



handsfree telefonování



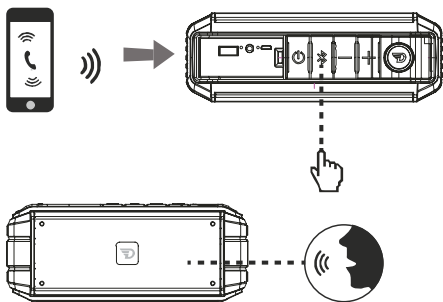
záložní zdroj pro mobilní zařízení 3,7 V / 6000 mAh = 22,2 Wh



hmotnost: 710 g

Dreamwave Audio USA, LLC  
www.godreamwave.com

### Telefonování hands-free



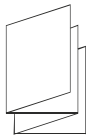
### Součásti balení výrobku



Explorer X1



nabíjecí kabel X1



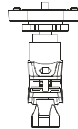
návod k použití



audiokabel

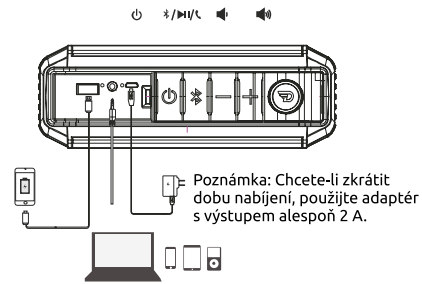


záruční list

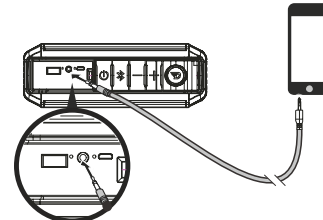


držák na cyklistická  
řídítka X1

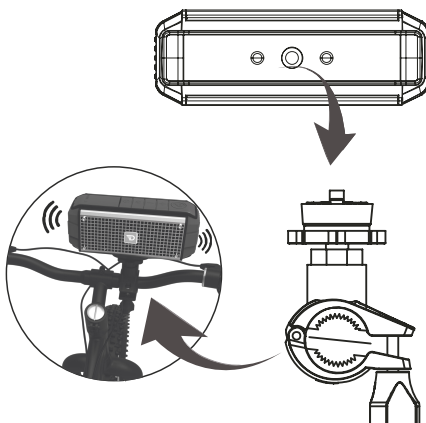
### Představení výrobku



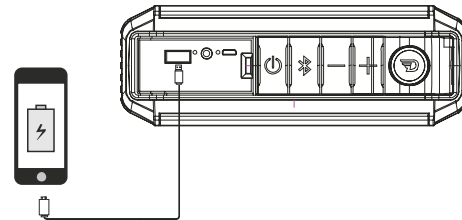
### Připojení jiného zařízení



### Montáž

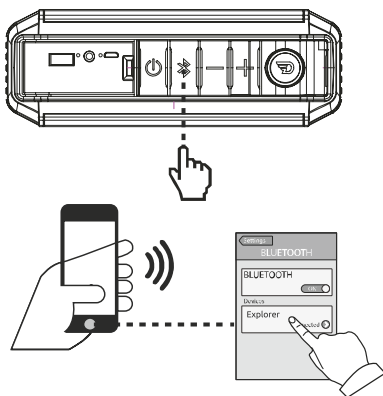


### Nabíjení mobilních zařízení



Chcete-li nabíjet mobilní zařízení, začněte stiskem vypínače. 5 sekund po zahájení nabíjení můžete tlačítkem vypínače zařízení vypnout, ale nabíjení bude pokračovat.

### Bluetooth



### Řešení problémů

Týká se: Všech Bluetooth reproduktorů firmy DreamWave Popisované kroky řeší problémy, pokud se přehrávání prostřednictvím rozhraní Bluetooth přerušuje, praská nebo je zkreslené.

1. Zkuste přehrát jiný zvukový soubor. Přesvědčte se, zda je zvuk v pořádku, pokud k poslechu stejného zdroje zvuku použijete sluchátka.
2. Pokud je dle 1. kroku vše v pořádku, zkuste poslouchat zvuk po připojení reproduktoru k Bluetooth zařízení prostřednictvím audiokabelu. Pak bude zřejmé, zda je příčinou potíží Bluetooth spojení. Nezapomeňte, že nejprve musíte Bluetooth připojení přerušit/zrušit spárování.
3. Pokud k problémům s poslechem dochází výhradně při Bluetooth spojení, postupujte následovně:
  - a. Zkontrolujte, zda máte připojený správný reproduktor (tzn. v seznamu Bluetooth zařízení na svém přístroji vyberte „Explorer“).
  - b. Zkontrolujte, zda není hlasitost ztlumena na minimum.
  - c. Vzdálenost mezi reproduktorem a bluetooth zdrojem zvuku by měla být do 10 metrů.
  - d. Resetujte reproduktor tak, že jej vypnete a po chvíli znovu zapnete.
  - e. Zrušte spárování Bluetooth zařízení.
  - f. Problém řešte, když v okolí máte všechny další Bluetooth přístroje vypnuté.
  - g. Zkuste zopakovat párování s Bluetooth zdrojem zvuku.

Jestliže problém přetrvává, ať již máte zařízení propojena přes Bluetooth nebo audiokabel, spojte se elektronickou poštou s oddělením podpory zákazníků firmy Dreamwave.

### Technické údaje

verze Bluetooth:	4.0 + EDR
čipset Bluetooth:	CSR
podporované technologie:	A2DP, AVRCP, APTX Hi-Fi digitální zesilovač, obvody proti zkreslení zvuku handsfree telefonování záložní zdroj 5 V / 1 A (22,2 W)
odolnost:	IPX5, odolný proti stříkající vodě
výkon:	15 W
frekvenční rozsah:	70 Hz – 18 kHz
poměr signál-šum:	75 dB
akumulátor:	LiPo 6000 mAh
doba provozu:	6 h při maximální hlasitosti a basech
rozměry (v x š x h):	80 x 197 x 69 mm
hmotnost:	710 g

IC ID: 21889-LB287 FCC ID: 2AD2BLB287

Patent: ZL201530219022.2

