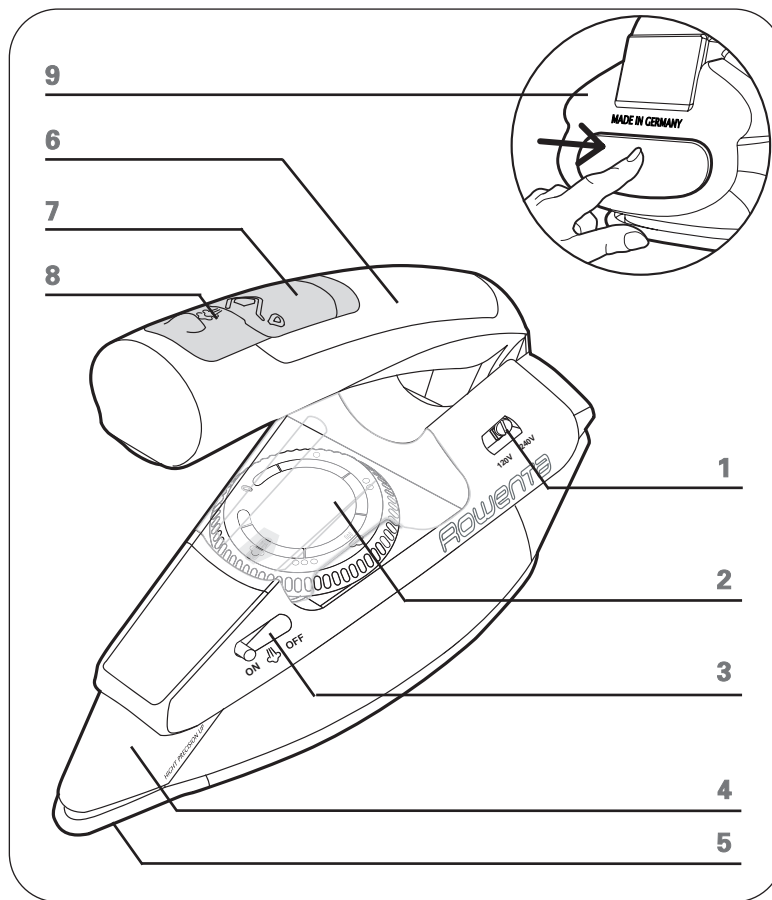


Rowenta



www.rowenta.com

ref. 1103904237

BEZPEČNOSTNÍ POKYNY

Spotřebič je vyrobený ve shodě s platnými technickými předpisy a normami (elektromagnetická kompatibilita, nízké napětí, ochrana životního prostředí).

Spotřebič není konstruovaný pro použití lidmi (vč. dětí) s fyzickým, smyslovým a mentálním omezením nebo lidmi bez znalostí nebo zkušeností, pokud nejsou pod dozorem, nebo nebyli před tím poučeni ohledně používání spotřebiče někým zodpovědným za jejich bezpečnost. Je nutné dohlédnout, aby si děti se spotřebičem nehrály.

Pozor, před zasunutím zástrčky vaší žehličky zkontrolujte, zda napětí v síti odpovídá napětí uvedenému na štítku žehličky. Připojení žehličky k jinému napětí může způsobit neopravitelné poškození a také ztrátu záruky.

Žehlička musí být vždy připojena k zásuvce. Pokud se použije prodlužovací kabel napájení, ujistěte se, že má správné parametry. Pokud se použije prodlužovací kabel, zkontrolujte, zda je přizpůsobený výkonu, který je uvedený na štítku žehličky.

Pokud se přívodní kabel poškodí, musí se okamžitě vyměnit v autorizovaném servisním středisku – jinak hrozí nebezpečí úrazu.

Žehlička by se neměla používat, pokud spadla na zem, má zřetelné znaky poškození, či z ní uniká kapalina nebo má poruchu. Nikdy žehličku nerozebírejte: nechte ji zkontrolovat v autorizovaném servisním středisku tak, abyste se vyhnuli jakémukoliv nebezpečí.

Nikdy žehličku neponořujte do vody !

Nikdy neodpojujte žehličku tažením za přívodní kabel. Žehličku odpojujte vždy: před plněním nebo výplachem nádržky, před čištěním, po každém použití.

Nikdy nenechávejte žehličku bez dozoru, když je zapnutá v síti; pokud nechladla alespoň 1 hodinu.

Z vaší žehličky vychází pára, která může způsobit popáleniny, zvláště když žehlíte na rohu vašeho žehlicího prkna. Nikdy nesměřujte proud páry proti osobám nebo zvířatům.

Vaše žehlička by měla být používána a umístěna na stabilním podkladě. Když si odložíte žehličku na odkládací plochu, ujistěte se, že je tato plocha také stabilní.

Tento výrobek byl navržen výlučně pro použití v domácnosti. Jakékoliv nepatřičné použití nebo používání v rozporu s těmito pokyny zprošťuje výrobce veškeré odpovědnosti a ruší platnost záruky.

Tato cestovní žehlička není určena pro pravidelné používání.

TYTO POKYNY SI LASKAVĚ UCHOVEJTE

POPIS

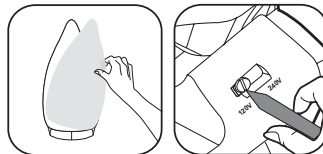
1. Volič napětí (120/240 V)
2. Nastavení teploty
3. Spínač páry
4. Špička na přesné žehlení
5. Žehlicí plocha s 200 parnými mikrootvory
6. Rukojeť s vodní nádržkou
7. Plnicí hrdlo na vodu
8. Tlačítko rozstříku páry
9. Uvolnění držadla

PŘED ŽEHLENÍM

Odstraňte ochrannou folii z žehlicí plochy

Nastavte volič napětí.

- Nastavte správné napětí dle místa použití pomocí ostrého předmětu.
- Pokud je zvolené napětí 120V, žehlička bude pracovat v rozmezí napětí 100 až 120V.
- Pokud je zvolené napětí 240V, žehlička bude pracovat v rozmezí napětí 200 až 240V.

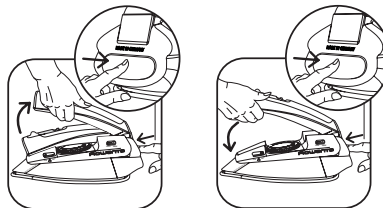


UPOZORNĚNÍ !

V případě potřeby zkontrolujte, či používáte adapter splňující bezpečnostní požadavky země, kde žehličku používáte.

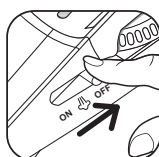
Položte rukojeť do žehlicí polohy .

- Stlačte uvolňovací tlačítko na zadní straně a zvedněte rukojeť dokud se nezajistí v příslušné poloze.
- Pro uskladnění proveďte stejný postup na uzavření rukojeti



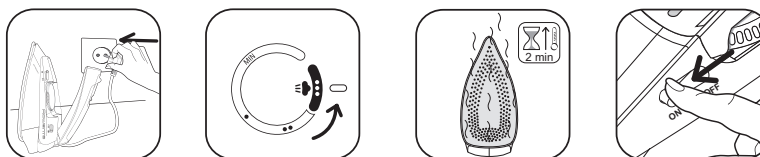
ŽEHLENÍ S PÁROU

Naplnění vodní nádržky



Vaše žehlička byla navržena pro používání neupravené pitné vody.

Nastavení teploty

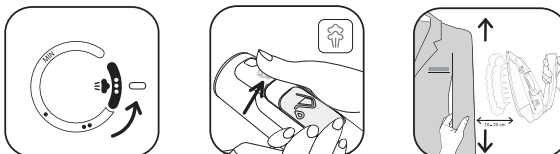


UPOZORNĚNÍ !

Vaše žehlička bude vypouštět páru pouze tehdy, je-li ovladač nastavený v rozpětí barevné zóny

POUŽÍVÁNÍ JEDNORÁZOVÉHO STŘÍKÁNÍ PÁRY A STŘÍKÁNÍ VE SVISLÉ POLOZE

To Záhyby odstraňujte vertikálně.



Držte žehličku několik centimetrů od oděvu, abyste zabránili spálení jemných látek.

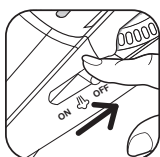
DŮLEŽITÉ: nikdy nesměřujte páru proti lidem nebo zvířatům


Pro odstranění obtížných záhybů.



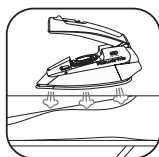
Parní žehlení	Řízení páry nastavte na ON OFF	Teplotu nastavte na ...	Bavlna Len	Jednorázový střík
---------------	-----------------------------------	----------------------------	---------------	-------------------

SUCHÉ ŽEHLENÍ



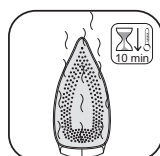
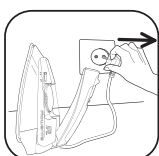
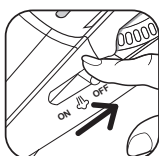
Suché žehlení	Řízení páry nastavte na 	Teplotu nastavte na • •• •••	Hedvábí, syntetické látky Vlna	Jednorázový střík Nastavení teploty •••
---------------	-----------------------------------------------------------------------------------------------------------	---------------------------------------	--------------------------------	--------------------------------------------

Naše rada:
 Když je žehlička v suchém režimu, začněte žehlit látku na nízké teplotě (•) před tím, než nastavíte požadovanou vyšší teplotu (•••).
 Pokud stáhnete řízení teploty, počkejte asi minutu než začnete znovu žehlit.
 Pokud žehlíte materiál ze smíšených vláken: nastavte teplotu na správnou úroveň odpovídající nejjemnějšímu vláknům.



ÚDRŽBA A USKLADNĚNÍ VAŠÍ ŽEHLIČKY

Čištění žehličky.

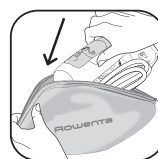
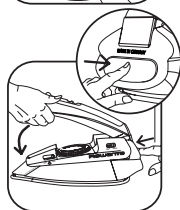
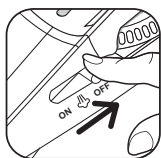


Upozornění !

Ujistěte se, že je žehlička před uskladněním studená
 Nepoužívejte žádné čisticí prostředky ani prostředky na odstraňování
 vodního kamene.

DŮLEŽITÉ: neovíjete přívodní kabel kolem horké žehlicí plochy.
 Nikdy neukládejte vaši žehličku položenou na žehlicí plochu.

Uskladnění vaší žehličky



Problémy a možné příčiny	Řešení
Ze žehličky vychází málo páry nebo žádná	
<ul style="list-style-type: none"> Nastavená teplota je příliš nízká. Řízení páry je vypnuté (OFF). V nádržce není voda. 	<p>Nastavte teplotní volič na ●●● Zapněte ovládání páry na ON. Naplňte vodní nádržku.</p>
Z otvorů na žehlicí ploše vytéká voda	
<ul style="list-style-type: none"> Používali jste příliš často tlačítko stříkání páry. Použili jste páru dříve, než byla žehlička dostatečně horká. Žehlička byla uskladněna s vodou v nádržce. 	<p>Mezi jednotlivými stříky počkejte několik vteřin. Nastavte termostat v rámci barevné paměť zóny a počkejte, dokud se žehlička neohřeje (asi 2 min). Nádržku před uskladněním žehličky vyprázdněte a nastavte řízení páry na vypnuto (OFF).</p>
<ul style="list-style-type: none"> Problém přetrvává. 	<p>Zaneste vaši žehličku do autorizovaného servisu.</p>