

Rowenta®



FR

EN

DE

NL

ES

BG

RO

CZ

PL

UK

IT

1800146393-03

ROWENTA INTENSE PURE AIR

PU4020XX / PU6020XX

www.rowenta.com

POPIS

Popis produktu

- A Vnější osvětlení
- B Nastavitelná mřížka pro vzduchový výstup
- C Ovládací panel
- D Přední dvířka
- E Rukojeť
- F Vzduchové přívody
- G Čidlo částic
- H Plynový senzor (pouze PU6020)
- I Zásuvka napájecího kabelu

Kontrolky na ovládacím panelu

- 1 Kontrolka výměny filtru
- 2 Kontrolka kvality vzduchu
- 3 Rychlost filtrace
- 4 Režim
- 5 Časovač / zpožděný start

Ovládací tlačítka

- 6 Osvětlení
- 7 Reset filtru
- 8 Start
- 9 Výběr režimu / rychlosti filtrace
- 10 Nastavení časovače / zpožděného startu

Před použitím si přečtěte pozorně návod spolu s bezpečnostními pokyny a uschovejte si jej pro budoucí použití.

BEZPEČNOSTNÍ TIPY

Je nezbytné si pečlivě přečíst tyto pokyny a dodržovat následující doporučení:

- Pro vaši bezpečnost je tento přístroj v souladu se všemi platnými normami a předpisy (nízké napětí, elektromagnetická kompatibilita, směrnice o životním prostředí atd.).
- Zařízení není určeno pro používání osobami (včetně dětí) s omezenými fyzickými, smyslovými nebo duševními schopnostmi nebo nedostatkem zkušeností a znalostí, pokud tyto osoby nejsou pod dohledem nebo nejsou řádně poučeny ohledně použití zařízení ze strany osoby zodpovědné za jejich bezpečnost.
- Děti si nesmí se zařízením hrát a musí být pod dohledem.
- Toto zařízení mohou používat děti od 8 let a osoby s nedostatkem zkušeností a znalostí nebo omezenými fyzickými, smyslovými nebo duševními schopnostmi, pokud tyto osoby byly řádně poučeny ohledně použití přístroje a chápou možná rizika spojená s jeho používáním. Děti si nesmí s přístrojem hrát.
- Jestliže je napájecí kabel poškozen, v zájmu bezpečnosti jej musí vyměnit výrobce, jeho poprodejní středisko nebo osoba s podobnou kvalifikací.
- Děti nesmí čistit nebo provádět údržbu na zařízení bez dozoru.
- Viz část „Údržba“ pro servisní činnosti.
- Uchovávejte přístroj i jeho kabel mimo dosah dětí mladších 8 let.
 - Tento přístroj je určen pouze k domácímu použití. Nesmí se používat pro průmyslové účely.
 - Záruka bude zrušena, pokud dojde k poškození v důsledku nesprávného použití.
 - Nepoužívejte tento přístroj na prašném a / nebo vlhkém místě nebo na místě s nebezpečím požáru.
 - Před použitím vždy zkontrolujte, zda jsou spotřebič, zástrčka a napájecí kabel v dobrém stavu.
 - Nikdy nevkládejte do přístroje žádné předměty (např. jehly apod.).
 - Netahajte za napájecí šňůru ani spotřebič ani při odpojování ze zásuvky.
 - Před použitím vždy úplně odviňte napájecí kabel.

VELMI DŮLEŽITÉ

- Nezakrývejte ani neblokuje vzduchové vstupní nebo výstupní mřížky.
- Přístroje se nedotýkejte, máte-li mokré ruce.
- Nikdy nedovoďte vniknutí kapaliny do spotřebiče.
- Nikdy nepoužívejte přístroj na vlhkém místě.
- Nikdy nepoužívejte přístroj v blízkosti zdroje tepla.
- Nikdy na spotřebič nic nepokládejte, ani do něj nic nevkládejte.
- Nepoužívejte přístroj v blízkosti hořlavých předmětů nebo výrobků (záclony, aerosoly, rozpouštědla apod.).
- Nikdy nepoužívejte přístroj v šikmé nebo vodorovné poloze. Přístroj položte na rovný a stabilní povrch.
- V případě prodloužené nepřítomnosti: vypněte spotřebič tlačítkem (8) a odpojte ho.
- Před přemístěním spotřebiče vypněte a odpojte spotřebič.
- Odpojte čistič vzduchu při montáži a čištění.

PRINCIP FUNGOVÁNÍ

"Nový čistič Intense Pure Air od firmy Rowenta vám umožní dýchat až 99,99% čistého vzduchu ve vašem domě a chránit vaše zdraví se 4 úrovněmi filtrace, jak je popsáno níže. Každá úroveň je zásadní a zachytává charakteristické znečišťující látky:

CZ

ÚROVEŇ 3:

FILTR ALLERGY+

- Jemné částice (PM2.5)
- Pyl
- Roztoče
- Zvířecí alergeny
- Plíseň
- Bakterie / viry

ÚROVEŇ 1:

PŘEDFILTR

- Prach
- Vlasy
- Srst
- Cupanina

ÚROVEŇ 4:

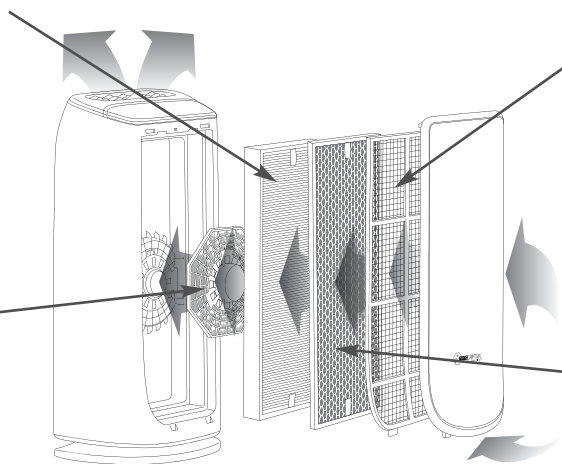
NANOCAPTUR FILTR

- Formaldehyd

ÚROVEŇ 2:

FILTR S AKTIVNÍM UHLÍM

- Těkavé organické složky (VOC)
- Pachy / plyny





„JAK DOSÁHNOUT ČISTŠÍHO VNITŘNÍHO VZDUCHU“

Kromě použití čističe Intense Pure Air naleznete zde několik tipů, jak zlepšit kvalitu vnitřního vzduchu:

- Větrejte místnosti po dobu nejméně 10 minut každý den, v létě i v zimě.
- Udržujte váš ventilační systém.
- Omezte používání výrobků pro domácnost.
- Nekuřte uvnitř.
- Nepoužívejte vůně, kadidla, vonné svíčky atd.
- Větrejte vždy, když se ve vaší domácnosti provádí nějaká práce a několik týdnů poté.
- Vyhněte se zeleným rostlinám, které jsou alergenní nebo potřebují časté zalévání.

KAM UMÍSTIT SPOTŘEBIČ

Umístěte čistič na rovný a stabilní povrch v místnosti, která vyžaduje ošetření.

Aby vzduch mohl volně cirkulovat, vyhněte se umístění spotřebiče za záclony, pod okno, nábytek nebo skříň, nebo blízko jakékoli jiné překážky a ponechte alespoň 50 cm volného místa na každé straně spotřebiče.

DŘÍVE NEŽ SPOTŘEBIČ POPRVÉ POUŽIJETE

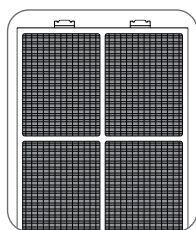
Ujistěte se, že plastový obal chránící filtry byl před použitím spotřebiče odstraněn.

Také se ujistěte, že:

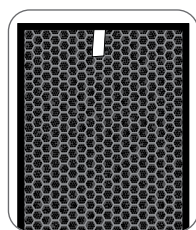
- Napětí vašeho elektrického zařízení odpovídá napětí na spotřebiči;
 - Váš spotřebič může být použit s napájecím konektorem bez uzemnění; Jedná se o zařízení třídy II (dvojitá elektrická izolace);
 - Spotřebič je umístěn v domě, jak je popsáno výše;
 - Vzduchové přívodní nebo výstupní mřížky jsou zcela nezablockované;
 - Ujistěte se, že byly správně nainstalovány 4 filtry a čelní panel (viz část s názvem Montáž / demontáž filtru).
- Tento spotřebič je vybaven zařízením, které automaticky zabraňuje jeho provozu, pokud nejsou správně smontovány přední dvířka.

Vkládání a výměna filtrů

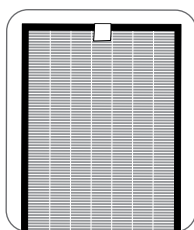
Tento spotřebič je vybaven 4 typy filtrů:



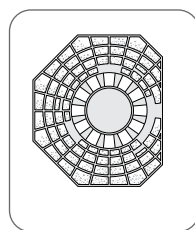
Předfiltr



Filtr s aktivním uhlím



Filtr Allergy+



Nanocapture filtr

Pozn. Pro optimální výkon zařízení používejte pouze filtry dodávané firmou ROWENTA.

Chcete-li filtry vyměnit, postupujte podle pokynů uvedených v části „Demontáž / opětovné sestavení filtrů“.

Upozornění: některé filtry mohou způsobit přechodný nepatrný zápach v důsledku přepravních a skladovacích podmínek.

ZAPNUTÍ SPOTŘEBIČE

Připojte napájecí kabel a stiskněte spouštěcí tlačítko (8).

Váš spotřebič bude při prvním zapnutí nastaven do automatického režimu.

Spotřebič díky infračervenému čidlu částic a plynovému senzoru (pouze model PU6020) detekuje úroveň znečištění v místnosti a automaticky upravuje rychlost filtrace.

Kontrolka mění barvu, což indikuje kvalitu vzduchu v místnosti.

Kvalita vzduchu	Barva kontrolky	Rychlost filtrace
		(V automatickém režimu)
Vynikající	Modrá	
Průměr	Fialová	
Špatná	Červená	

NASTAVENÍ SENZORŮ ZNEČIŠTĚNÍ

Spotřebič je přednastavený na střední citlivost.

Pokud indikátor kvality ovzduší zůstane:

- špatný po 2 hodinách provozu, i když se zdá, že je vzduch vyčištěn;
- vynikající po dobu delší než 1 hodinu, ačkoli vzduch se zdá být znečištěn, můžete upravit citlivost snímače takto:

1. Když je čistič vzduchu vypnutý, podržte tlačítko nastavení filtrační rychlosti na 2 sekundy:

2. Citlivost nastavte krátkým stisknutím tlačítka nastavení rychlosti filtrace:

	+ Modrá		+ Fialová		+ Červená
Nízká citlivost		Střední citlivost		Vysoká citlivost	

- Vyberte vysokou citlivost, pokud čistič vzduchu vykazuje vynikající kvalitu vzduchu po dobu delší než 1 hodinu, i když se zdá, že je vzduch znečištěn.
 - Vyberte nízkou citlivost, pokud čistič vzduchu nadále vykazuje špatnou kvalitu vzduchu, přestože pracuje déle než 2 hodiny a vzduch se zdá být dostatečně vyčištěn.
3. Nové nastavení se použije, pokud není stisknuté žádné tlačítko po dobu 10 sekund.

OBSLUHA

START

Krátkým stisknutím tohoto tlačítka zapnete nebo vypnete čistič vzduchu.

REŽIM / RYCHLOST FILTRACE

auto Automatický: V tomto provozním režimu se rychlost filtrace automaticky přizpůsobuje podle kvality vzduchu zjištěné čidlem částic a plynovým senzorem (pouze model PU6020). Tento režim je doporučen pro běžné použití.

Noc: Rychlost filtrace vašeho spotřebiče je nastavena na tichý proud vzduchu během noci. Intenzita osvětlení spotřebiče je také snížena. Pokud se zjistí znečištění, rychlost filtrace se mírně zvyšuje, aby se vyčistil vzduch, ale přístroj zůstane tichý, aby nedošlo k narušení spánku.

Manuální: V tomto provozním režimu můžete ručně vybrat jednu ze čtyř rychlostí filtrace.

OSVĚTLENÍ

Můžete změnit intenzitu osvětlení spotřebiče podle svého přání nebo podle denního času.

Stiskněte	Vnější osvětlení	Kontrolka kvality vzduchu	Ovládací panel
1	Rozsvítit	Rozsvítit	Rozsvítit
2	Střední světlo	Střední světlo	Střední světlo
3	Vyp	Střední světlo	Střední světlo
4	Vyp	Vyp	Střední světlo

ČASOVAČ / ZPOŽDĚNÝ START

Pokud je spotřebič zapnutý: Můžete toto tlačítko použít k definování provozní doby. Krátkým stisknutím tlačítka vyberte požadovaný počet požadovaných provozních hodin (1, 2, 4 nebo 8) a přístroj se na konci vybrané doby automaticky vypne.

Pokud je spotřebič vypnutý: krátkým stisknutím tlačítka nastavíte zapnutí spotřebiče v určitém počtu hodin (1, 2, 4 nebo 8).

FUNKCE 3D PURE AIR (nastavitelná mřížka)

Polohu vzduchové výstupní mřížky můžete nastavit ručně podle potřeby. Pro optimální rovnoměrný průtok čistého vzduchu v místnosti nastavte úhel na 45 °; Pro maximální pohodlí nastavte úhel na 90 °.

ÚDRŽBA

Před prováděním jakékoliv údržby vždy přístroj vypněte tlačítkem (8) a odpojte od elektrické sítě.

Zařízení můžete vyčistit mírně navlhčeným hadříkem.

DŮLEŽITÉ: Nikdy nepoužívejte abrazivní přípravky, které by mohly poškodit vzhled vašeho spotřebiče.

FILTRY

Filtr	Nápravné opatření	Cykly
Předfiltr	Čištění	Každé 2 až 4 týdny
Filtr s aktivním uhlím	Vyměnit	Každých 12 měsíců
Filtr Allergy+	Vyměnit	Každé 2 roky
Nanocaptur filtr	Vyměnit	Změna barvy (viz barevný graf na filtru)

Tato data vycházejí z průměrného využití 8 hodin denně při rychlosti 2.

Doporučená frekvence pro čištění a výměnu filtrů se může lišit v závislosti na době používání a provozním prostředí.

- Kontrolka „PART“ indikuje, kdy je třeba vyměnit filtr částic.
Kontrolka „ODOR“, kdy je třeba vyměnit uhlíkový filtr.
- Filtr NanoCaptur obsahuje průsvitné granule, které mění barvu podle absorpce formaldehydu. Viz barevný graf na vnitřní straně panelu nebo samotný filtr pro nastavení rychlosti nasycení filtru. Po dosažení maximální hodnoty nasycení musí být filtr vyměněn. Musíte zkontrolovat rychlost nasycení filtru každých šest měsíců.
- Předfiltr lze znovu použít: odstraňte prach vysavačem nebo vodou.

UPOZORNĚNÍ:

- Účinnost spotřebiče může být snížena, pokud předfiltr není pravidelně čištěn.


- Nikdy nepoužívejte předfiltr, který je stále vlhký.
- Předfiltr je jediný filtr, který lze znovu použít a promýt vodou. Filtry částic, NanoCaptur a filtry s aktivním uhlím nelze vyčistit a znovu použít. Nikdy nepromývejte vodou.
- **Chcete-li filtry vyměnit, postupujte podle pokynů uvedených v části „Demontáž / opětovné sestavení filtrů“.**

Vaše náhradní filtry jsou k dispozici pod následujícími kódy:

Filtr	Code PU4020	Code PU6020
Filtr Allergy+	XD6074	XD6077
Filtr s aktivním uhlím	XD6060	XD6061
Nanocaptur filtr	XD6080	XD6081


DŮLEŽITÉ: Resetování filtrů

Kontrolka resetování bliká, když je třeba vyměnit filtr. Po výměně filtru podržte

resetovací tlačítko na 2 sekundy. 

Vynucený reset:

Pokud jste vyměnili filtr před koncem jeho životnosti, vynutíte reset cyklu výměny filtru:

1. Podržte resetovací tlačítko po dobu 2 sekund. 
2. Krátkým stisknutím resetovacího tlačítka vyberte filtr, který jste vyměnili.
3. Po výběru filtru k resetování podržte resetovací tlačítko po dobu 2 sekund. Elektronický měřič se pak resetuje.
4. Není-li aktivováno žádné tlačítko po dobu 10 sekund v režimu nuceného resetu, režim resetování se zruší.



„TIPY PRO VÝMĚNU FILTRŮ“

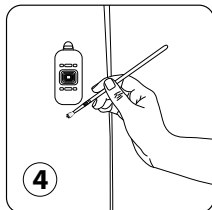
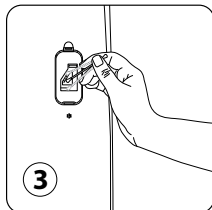
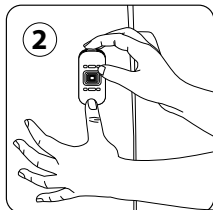
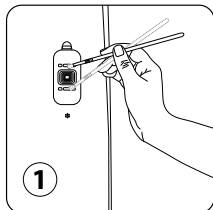
- Pokud trpíte alergiemi nebo astmatem, vyvarujte se manipulaci s použitými filtry.
- Při výměně filtrů noste rukavice nebo si potom dobře umyjte ruce.
- Použité filtry dejte přímo do uzavřeného, vzduchotěsného pytle a vyhazujte je, aby nedošlo k šíření znečišťujících látek.

SNÍMAČE ZNEČIŠTĚNÍ

Čidlo částic a plynový senzor (pouze model PU6020) je třeba čistit pravidelně (každé 2 měsíce) a přiměřeně.

Před čištěním snímačů znečištění se ujistěte, že je zařízení vypnuto a odpojeno od sítě a dále postupujte podle následujících doporučení:

1. Očistěte vzduchové vstupy a výstupy měkkým štětcem nebo hadříkem.
2. Otevřete kryt snímače umístěný na pravé straně spotřebiče.
3. Lehce namočte bavlněný tampón a odstraňte veškerý prach z čočky a ze vstupního / výstupního otvoru. Otřete suchým bavlněným tamponem.
4. Vyčistěte snímač plynu pomocí měkkého kartáče nebo vysavače.



DŮLEŽITÉ:

- Nikdy nepoužívejte čisticí prostředky nebo kovový předmět k vyčištění čidel.
- Účinnost snímačů může být snížena, pokud nejsou pravidelně čištěny.
- Frekvence čištění se liší v závislosti na provozním prostředí spotřebiče. Pokud se používá v prašném prostředí, čistěte snímače častěji.

SKLADOVÁNÍ

Pokud spotřebič nepoužíváte, uložte jej na chladném, suchém místě.

V PŘÍPADĚ PROBLÉMU

- Nikdy sami nedemontujte spotřebič. Špatně opravený spotřebič může být pro uživatele nebezpečný.
- Před kontaktováním schváleného servisního střediska zkontrolujte následující tabulku pro odstraňování problémů:



Problém	Zkontrolujte	Řešení
Přístroj se nezapne.	Je napájecí kabel připojen?	Připojte napájecí kabel do zástrčky se správným napětím.
	Jsou všechny zobrazovací prvky vypnuté?	Stiskněte tlačítko Start a vyberte požadovanou funkci.
	Došlo k výpadku elektrické energie?	Po opětovném zapnutí napájení můžete váš čistič použít.
	Jsou zavřené přední dvířka?	Správně zavřete přední dvířka.
Průtok vzduchu se automaticky nezmění.	Je přístroj v ručním režimu?	Vyberte správný provozní režim.
Průtok je mnohem slabší než předtím.	Je třeba vyčistit nebo vyměnit filtr?	Zkontrolujte frekvence čištění a výměny filtrů a případně vyčistěte / vyměňte filtry.
Ze vzduchového výstupu vychází nepříjemný zápach.	Je třeba vyčistit nebo vyměnit filtr?	Zkontrolujte frekvence čištění a výměny filtrů a případně vyčistěte / vyměňte filtry.
Kontrolka kvality vzduchu nemění barvu.	Je čočka čidla zakrytá prachem?	Vyčistěte čočku čidla.
	Kontrolka stále indikuje špatnou kvalitu vzduchu?	Nastavte citlivost snímače na „nízkou“ nebo „střední“.
	Kontrolka stále indikuje vynikající kvalitu vzduchu?	Nastavte citlivost snímače na „vysokou“ nebo „střední“.

ZÁRUKA

Obráťte se na autorizované servisní středisko, pokud:

- váš přístroj spadl na zem;
- váš přístroj nebo jeho napájecí kabel jsou poškozené;
- váš spotřebič nepracuje správně.

POMOZTE CHRÁNIT ŽIVOTNÍ PROSTŘEDÍ!

-  ① Váš spotřebič obsahuje hodnotné materiály, které mohou být obnoveny nebo recyklovány.
-  Odevzdejte ho do místní komunální sběrný nebo autorizovaného servisního střediska, kde bude zlikvidován.