

G-Sensor
Micro SD
Široký úhel záběru
Smyčkový záznam



Enjoy it.

Uživatelský manuál

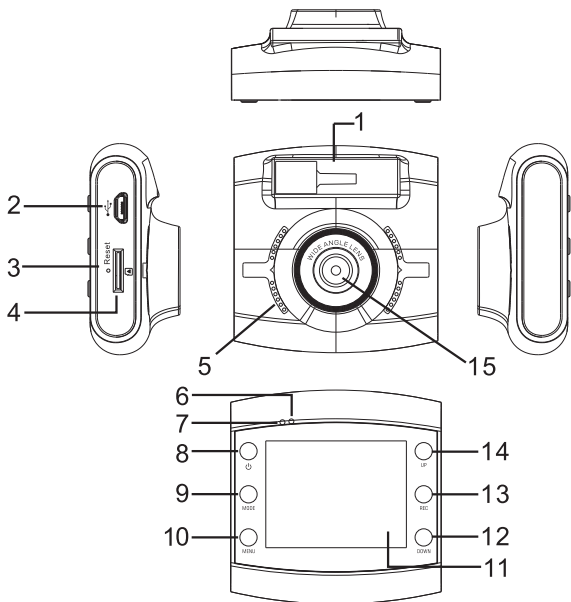
BP 2.1 FHD
2 005 017 000 001

Před použitím tohoto produktu si prosím pečlivě přečtěte tento návod.

Upozornění:

1. Řiďte se zákony platnými v zemi provozování zařízení. Protiprávní užití zařízení může vést k vážným postihům Vaší osoby.
2. Kartu vkládejte ve správném směru, jinak může dojít k poškození zařízení.
3. Doporučujeme alespoň jednou týdně data z karty zálohovat a kartu vymazat. Toto zařízení neslouží jako úložiště a o důležitá data byste mohli přijít.
4. Zkontrolujte usazení držáku a zařízení v něm, abyste zabránili možnému poškození zařízení či újmě na zdraví při pádu.
5. Životnost baterie se bude časem užívání zkracovat. Jedná se o běžnou vlastnost baterií. V případě, že zařízení dlouhodobě nevyužíváte, baterii před dalším použitím nejdříve nabijte.
6. Nevystavujte zařízení vlhkému prostředí. Zařízení není vodotěsné.
7. Pro zamezení poškození optických prvků zařízení nemiřte kamerou přímo do slunce.
8. Nevystavujte zařízení prašnému prostředí. Prašné prostředí může ovlivnit kvalitu záznamu. Je-li čočka zanesená, očistěte ji opatrně speciální utěrkou na čočky.
9. Tento produkt patří mezi precizní výrobky. Netřeste s ním ani jej nevystavujte nadměrnému magnetickému či elektrickému poli.

Přehled



1. Úchyt k držáku

2. USB Port

3. RESET

4. Micro SD Card Slot

5. Reproduktor

6. Kontrolka aktivity kamery

7. Kontrolka nabíjení

8. Tlačítko zapínání/vypínání

9. Tlačítko MODE

10. Tlačítko MENU

11. LCD

12. Tlač. dolů

13. Tlač. záznam

14. Tlač. nahoru

15. Čočka

Vlastnosti

1. Několik velikostí rozlišení - 1080P, 720P, 480P a další. To vše při opravdu vysoké kvalitě obrazu
2. Zabudovaný mikrofon a reproduktor
3. Podpora vysokokapacitních MicroSD karet
4. Automatické nahrávání po nastartování vozu a vypínání po zhasnutí motoru (v případě, že vůz má klíčem spínanou CL zásuvku a kamera je napájena z CL adaptéru v ní připojeném)
5. Funkce „detekce pohybu“
6. Funkce SOS , G-sensor a ochrana proti smazání důležitých záznamů

Funkce

1. Zapínání / Vypínání

I. Zapínání

Ve vypnutém stavu krátce stiskněte tlačítko zapínání/vypínání. Kamera se zapne v režimu videa a začne automaticky nahrávat, což bude signalizovat blikající zelená kontrolka. Platí po připojení k napájení (většinou otočením klíčkem), pokud je připojena v CL autonabíječce. Po odpojení napájení kamera automaticky uloží záznam a po pěti sekundách se vypne.

Poznámka: Pokud není do kamery vložena MicroSD karta, na displeji se objeví nápis „no card“. Pokud vložíte kartu do kamery v zapnutém stavu, kamera se automaticky vypne.

II. Vypínání

V zapnutém stavu dlouze stiskněte tlačítko po zapínání/vypínání.

Poznámka: Při stavu nízké baterie se na displeji objeví nápis „low battery“, kamera automaticky uloží poslední záznam a vypne se.

Nabíjení baterie

Dva způsoby nabíjení:

pomocí USB kabelu



pomocí CL autonabíječky
(doporučeno)



Poznámka: během nabíjení se rozsvítí červená kontrolka. Po úplném nabití baterie kontrolka zhasne.

Vložení MicroSD karty

Vložte MicroSD kartu dle obrázku. Při správném vložení se ozve pípnutí.



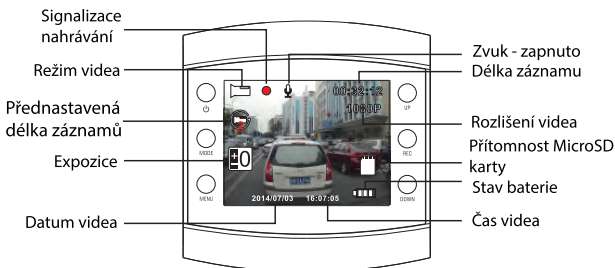
Vyjmutí microSD karty: lehce zatlačte kartu dovnitř a poté ji vyjměte. (doporučeno provádět ve vypnutém stavu)

Režim videa

Zapněte kameru tlačítkem pro zapínání/vypínání. Po zapnutí kamera začne automaticky nahrávat, což značí blikající zelená kontrolka. Stisknutím tlačítka REC nahrávání ukončíte a kameru uvedete do pohotovostního režimu. Zelená kontrolka přestane blikat. Pro opětovné nahrávání stiskněte opět tlačítko REC.

Pro zapnutí/vypnutí zvuku (záznamu zvuku ve videu) krátce stiskněte tlačítko pro zapínání/vypínání v pohotovostním režimu.

Pro vypnutí displeje v rámci úspory energie stiskněte tlačítko „nahoru“ v režimu nahrávání.



Režim fotografie

Pro vstup do režimu fotografie stiskněte v pohotovostním režimu tlačítko MODE. Stisknutím tlačítka REC zachytíte fotografii.

Pro vypnutí displeje v rámci úspory energie stiskněte tlačítko „nahoru“.



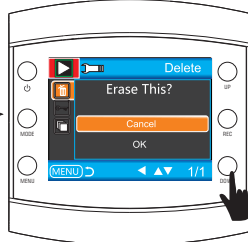
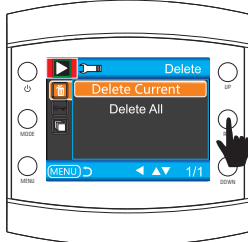
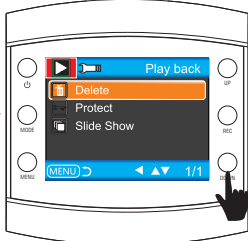
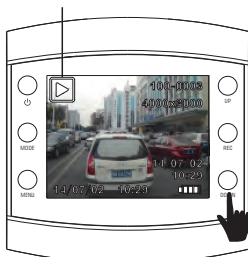
Přehrávání a odstranění

V pohotovostním režimu dvakrát krátce stisknete tlačítko MODE pro vstup do režimu přehrávání. Pomocí tlačítek nahoru/dolů (UP/DOWN) zvolte soubor. Pro přehrávání a pauzu slouží tlačítko REC (záznam). Pro smazání souboru stisknete tlačítko MENU pro vstup do podmenu. Zvolte položku Delete a potvrďte tlačítkem REC. Zvolte, zda chcete odstranit aktuální záznam (current) či všechny (all). Volbu (OK) pak potvrdíte opět tlačítkem REC. Pro návrat do režimu přehrávání stisknete tlačítko MENU

Náhled videa



Náhled fotografie



Pokud je potřeba (např. v případě zpozorované nehody) uzamknout záznamy aktuálního i předcházejícího dne proti přepsání, stisknete během nahrávání krátce tlačítko MENU.

Poznámka: pokud stisknete tlačítko MENU v prvních 10 sekundách záznamu, uloží se aktuální a předchozí záznam. Pokud během posledních 10 sekund záznamu, uloží se aktuální a následující záznam. Pokud jej stisknete uprostřed záznamu, uloží se aktuální záznam.

Signalizace nahrávání

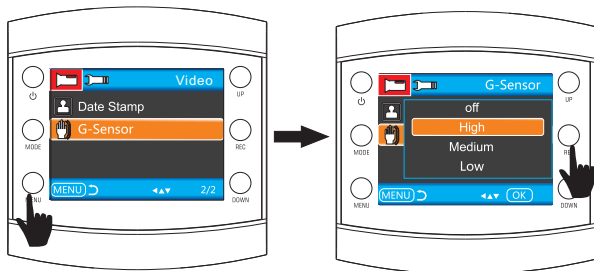
Ikona SOS



G-SENZOR

Pokud během záznamu dojde k výraznému otřesu (např. při prudkém brždění nebo nárazu), aktivní G-senzor uzamkne aktuální záznam proti přepsání. Lze nastavit tři úrovně citlivosti senzoru v závislosti na stylu jízdy řidiče. V případě nastavení na vypnuto (off) není tato funkce dostupná.

Poznámka: (viz Poznámka SOS)

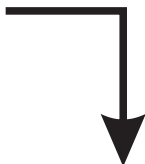


Zkratková klávesa pro vstup do režimu detekce pohybu

V pohotovostním režimu stiskněte tlačítko „dolů“ (DOWN) pro přímý vstup do režimu detekce pohybu. Jakmile kamera zaregistruje pohybující se objekt, začne automaticky nahrávat. Jakmile pohyb ustane na déle jak 5 sekund, kamera přestane nahrávat a bude opět hlídat pohyb před objektivem. Při jakémkoliv dalším pohybu opět začne nahrávat. Pro opuštění režimu detekce pohybu stiskněte opět tlačítko „dolů“ (DOWN)



Pohotovostní stav



Ikona aktivního režimu detekce pohybu



Režim detekce pohybu

Systémová nastavení

V pohotovostním režimu stiskněte tlačítko MENU pro vstup do systémových nastavení. Volbu položky proveďte pomocí tlačítek nahoru/dolů (UP/DOWN) a potvrďte tlačítkem REC. Pro návrat zpět stiskněte tlačítko MENU.

Menu obsahuje tyto položky:

	VOLBA	Kategorie	Podkategorie	Defaultně
Nastavení obrazu	Video		1080FHD 1920x1080	
			1080P 1440x1080	
		Rozlišení	720P 1280x720	1440x1080
			WVGA 848x480	
			VGA 640x480	
		Smyčkový záznam	vyp/30s/1min/2min	1min
		Expozice	+2.0 +5/3, +4/3, +1.0, +2/3, +1/3, +0.0, -1/3, -2/3, -1.0, -4/3, -5/3, -2.0	0.0
		Záznam zvuku	zap/vyp	zap
		G-sensor - citlivost	Vyp/vysoká/střední/nizká	střední
	Ótisk datumu	zap/vyp	zap	
	Fotografie	Režim fotografie	jedna/2s časovač/5s časovač/10s časovač	jedna
		Rozlišení	12M/10M/8M/5M/3M/2MHD/VGA/1.3M	8M
		Sekvence	zap/vyp	vyp
		Kvalita	Nejlepší/Normální/Úsporná	Normální
		Ostrost	Největší/Normální/Jemná	Normální
Vyvážení bílé		Auto/denní světlo/zamračeno/ žárovka/fluorescentní	Auto	
Barva		Barevný/ČB/Sépie	Barevný	
ISO		AUTO/100/200/400	Auto	
Expozice		+0.0, -1/3, -2/3, -1.0, -4/3, -5/3, -2.0, +2.0 +5/3, +4/3, +1.0, +2/3, +1/3	0.0	
Anti-shaking		zap/vyp	vyp	
Rychlý náhled	vyp/2 sek/5sek	2 sek		
Ótisk datumu	vyp/datum/datum a čas	datum a čas		
Přehrávání	Smazat	Smazat aktuální/Smazat všechny		
	Uzamčení	Uzamknout aktuální/Odemknout aktuální/Uzamknout všechny/Odemknout všechny		
	Náhled snímků	2sek/5sek/8sek		

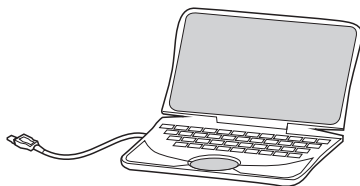
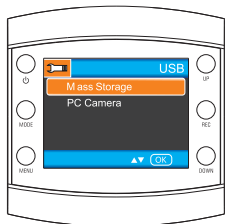
Systemová nastavení	Datum/Čas	MM/DD/RR, DD/MM/RR, RR/MM/DD	
	Automatické vypínání	Vyp / 1 min / 3 min	Defaultně vypnuto
	Pipnutí	Vyp / Zap	Defaultně zapnuto
	Jazyk	Angličtina, Francouzština, Španělština, Italština, Němčina, Portugalština, Rumunština, Ruština, Polština, Čínština	
	Frekvence	50 Hz / 60Hz	
	Formát	MicroSD karta	
	Vypnutí displeje	Vyp / 1 min / 2 min / 5 min	Defaultně - 1 minuta
	Defaultní nastavení	Tovární nastavení, Zrušit, OK	
	Verze	Aktuální číslo verze	

Připojení k PC

Stahování video a foto souborů

1. Propojte kameru a PC pomocí USB kabelu. Rozsvítí se červená kontrolka a na displeji se zobrazí dvě možnosti - úložiště (Mass storage) a PC kamera
2. Pokud zvolíte možnost úložiště, displej zmodrá. MicroSD karta v kameře bude viditelná jako disk v PC
3. V počítači lze poté pracovat s nahranými soubory
4. Pokud zvolíte možnost PC kamera, displej opět zmodrá. Kamera bude v PC zobrazena jako zařízení a může být použito např. jako web kamera apd.
5. Pro vypnutí dlouze podržte tlačítko zapínání/vypínání a odpojte od USB kabelu
6. Pro nabíjení jednoduše kameru vypněte stisknutím tlačítka vypínání/zapínání. Nabíjení signalizuje červená kontrolka.

Poznámka: Nestandardní operace mohou způsobit zaseknutí kamery. Po stisknutí tlačítka reset se kamera opět normálně spustí. Pro stisk tlačítka reset použijte malý a pevný nástroj.



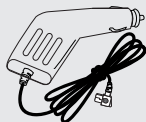
6. Specifikace produktu

Poznámka: specifikace se mohou měnit postupným vylepšováním produktu.

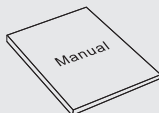
Velikost displeje	2 palcový TFT displej
CMOS senzor	1.0 MP
Úhel záběru	120° - širokoúhlý
Minimální osvětlení	1 LUX
Rozlišení videa	1080P/720P/480P
Formát videa	AVI@MJPEG
Počet snímků	25 při 1080p / 30 při 720p a 480p
Formát obrázku	JPG
Detekce pohybu	Ano
Smyčkový záznam	vyp/30s/1min/ 2min
Podporovaná paměťová karta	MicroSD
Max. kapacita karty	32GB
Datový výstup	USB 2.0
Nabíjení	USB 5V / 1000mA
Frekvence napájení	50Hz / 60Hz
Kapacita baterie	300mAh
Mikrofon/repro	integrované
Jazyky	Angličtina, Francouzština, Španělština, Italština, Němčina, Portugalština, Rumunština, Ruština, Polština, Čínština
Váha	50g
Rozměry	(D)64x(V)65x(H)28 mm

Obsah balení

Obsah balení se vztahuje k první vydané verzi a může být změněn bez předchozího upozornění.



CL autonabíječka



Návod



USB kabel



Držák



Držák