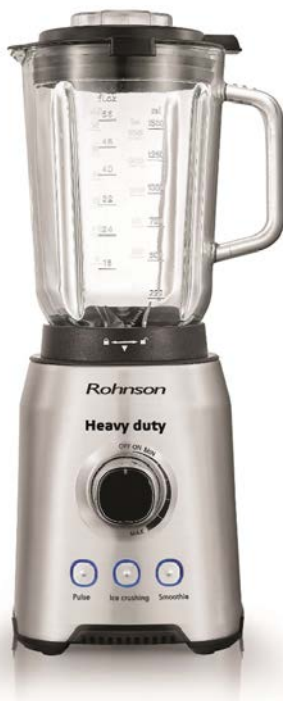


**Rohnson®**

Návod k použití  
**STOLNÍ MIXÉR**  
**R-583**



Před použitím tohoto spotřebiče se prosím seznámte s návodem k jeho obsluze. Spotřebič používejte pouze tak, jak je popsáno v tomto návodu k použití. Návod uschovejte pro případ další potřeby.

**DŮLEŽITÉ BEZPEČNOSTNÍ POKYNY****ČTĚTE POZORNĚ A USCHOVEJTE PRO BUDOUCÍ POUŽITÍ**

- Pokud dojde k poškození spotřebiče nedodržováním pokynů v této příručce, záruka se stává neplatnou. Výrobce/dovozce nenesе žádnou odpovědnost za škody způsobené nedodržením pokynů psaných v manuálu. Nedbalé používání spotřebiče není v souladu s podmínkami tohoto návodu.
- Před připojením spotřebiče k síťové zásuvce se ujistěte, že se napětí uvedené na typovém štítku spotřebiče shoduje s elektrickým napětím zásuvky.
- Spotřebič připojujte pouze k řádně uzemněné zásuvce.

**UPOZORNĚNÍ**

- Tento spotřebič mohou používat děti ve věku 8 let a starší a osoby se sníženými fyzickými, smyslovými či mentálními schopnostmi nebo s nedostatkem zkušeností a znalostí, pokud jsou pod dozorem nebo byly poučeny o používání spotřebiče bezpečným způsobem a rozumí případným nebezpečím. Čištění a údržbu prováděnou uživatelem nesmějí vykonávat děti, pokud nejsou starší 8 let a pod dozorem. Spotřebič a jeho síťový kabel udržujte mimo dosah dětí mladších 8 let.
- Děti si se spotřebičem nesmějí hrát.
- Nepoužívejte spotřebič k jiným účelům, než pro které je určen.
- Spotřebič není určen k ovládání prostřednictvím programátoru, vnějšího časového spínače nebo dálkového ovládání.
- Pokud spotřebič nepoužíváte nebo plánujete čištění, vždy ho vypněte a odpojte ze síťové zásuvky.
- Nepoužívejte spotřebič, pokud nefunguje správně, byl upuštěn na zem, poškozen nebo ponořen do vody. Spotřebič s poškozenou vidlicí síťového kabelu je zakázáno používat. V žádném případě neopravujte spotřebič sami. Na spotřebiči neprovádějte žádné úpravy – vzniká nebezpečí úrazu elektrickým proudem. Veškeré opravy a seřízení tohoto spotřebiče svěťte autorizovanému servisnímu středisku.
- Neodpojujte spotřebič ze síťové zásuvky tahem za síťový kabel – vzniká nebezpečí poškození síťového kabelu/síťové zásuvky.
- Na síťový kabel nepokládejte těžké předměty. Dbejte na to, aby síťový kabel nevisel přes okraj stolu nebo aby se nedotýkal horkých povrchů.

- Tento spotřebič je určen pro použití v domácnosti. Není určen pro použití ve venkovních prostorech či pro komerční využití.
- Spotřebič umísťujte pouze na stabilní, rovný a suchý povrch.
- Nepoužívejte spotřebič nad horkými povrchy nebo v blízkosti zdrojů tepla, jako jsou např. plynové či elektrické hořáky, trouba apod.
- Nože jsou ostré! Dbejte zvýšené opatrnosti při manipulaci s nimi, při vyprazdňování mixovací nádoby a při čištění.
- Spotřebič používejte pouze s dodaným příslušenstvím.
- Neponořujte spotřebič, napájecí kabel ani zástrčku do vody či jiné kapaliny.
- Spotřebič není vhodný pro zpracování horkých potravin/tekutin. Nenechávejte spotřebič běžet naprázdno.
- **Neodstraňujte víko nádoby, dokud se nůž zcela nezastaví.**
- Nevkládejte potraviny do mixovací nádoby rukama, vždy používejte pěchovadlo. Nesahejte do nádoby v průběhu mixování.
- Před použitím se ujistěte, že je víko mixovací nádoby řádně nasazeno a nádoba řádně umístěna na základně spotřebiče.
- Pro optimální výsledek mixování se ujistěte, že potraviny v nádobě zakrývají nože.
- Spotřebič je určen pro zpracování menšího množství potravin. Nepřeplňujte mixovací nádobu.
- Spotřebič není určen pro zpracování těsta či jiných mazlavých směsí.
- Nenechávejte spotřebič nepřetržitě v provozu déle než 1 minutu. Pro zkrácení doby mixování využijte pulsní funkce vždy s 10ti vteřinovou pauzou.
- Před servírováním mixovaných potravin se ujistěte, zda jsou zcela rozmixovány dle potřeby.
- Neodstraňujte víko nádoby během mixování.
- Před sejmutím mixovací nádoby ze základny se ujistěte, že je spotřebič vypnutý.

## POPIS SPOTŘEBIČE

1. Měrné víčko
2. Víko nádoby
3. Skleněná mixovací nádoba
4. Mixovací nože
5. Základna mixovací nádoby
6. Tělo spotřebiče
7. Regulátor otáček
8. Tlačítka funkcí
9. Protiskluzové nožičky



## OVLÁDACÍ PANEL

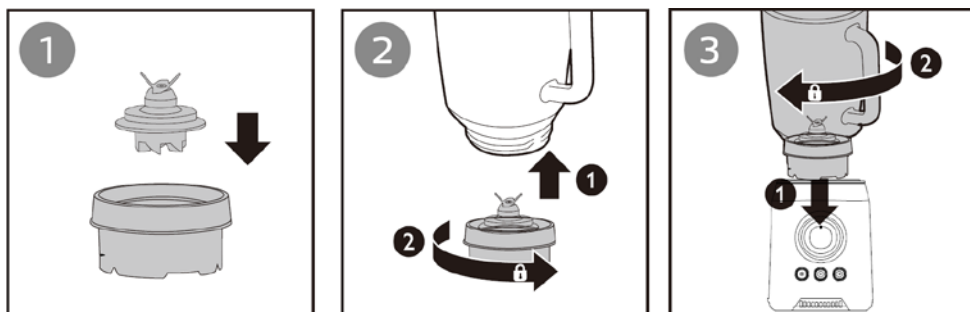
- **Regulátor otáček** – plynulou regulací nastavte požadované otáčky mixéru.  
Pozn.: Pokud použijete regulátor otáček, nelze zároveň použít tlačítka funkcí.
- **Pulsní tlačítko (Pulse)** – stisknutím pulsního tlačítka zvýšíte otáčky na maximum.
- **Tlačítko pro drcení ledu (Ice crushing)**
- **Tlačítko Smoothie** – pro výrobu mixovaných nápojů
- Pozn.: Jednotlivá tlačítka funkcí lze používat nezávisle na sobě.

## POUŽITÍ SPOTŘEBIČE

- Před prvním použitím omyjte všechny omyvatelné části spotřebiče. Nádoby a víko omyjte v teplé vodě s čisticím prostředkem. Opláchněte a řádně osušte. Základnu spotřebiče otřete utěrkou.
- Po zapojení spotřebiče do el. sítě budou ovládací tlačítka modře blikat. Po upevnění mixovací nádoby tlačítka přestanou blikat.

## MONTÁŽ SPOTŘEBIČE

- Po pečlivém umytí a osušení částí spotřebiče jej složte dle postupu níže.
- Umístěte mixovací nože na základnu mixovací nádoby, viz obr. 1.
- Upevněte základnu k mixovací nádobě otočením proti směru hodinových ručiček, viz obr. 2.
- Umístěte mixovací nádobu na tělo spotřebiče a upevněte ji otočením po směru hodinových ručiček, viz obr. 3.



## MIXOVÁNÍ POMOCÍ REGULÁTORU OTÁČEK

- Vložte požadované potraviny do mixovací nádoby a uzavřete ji víkem. Poté ji umístěte na základnu spotřebiče a zajistěte otočením po směru hodinových ručiček. Zvednutím nádoby se ujistěte, zda je řádně upevněna.
- Zapojte spotřebič do el. sítě a regulátorem otáček nastavte požadované otáčky mixéru.
- Po skončení mixování nastavte regulátor zpět do pozice vypnuto, odpojte spotřebič od el. sítě a vyčkejte, dokud se nože zcela nezastaví.
- Vyjměte mixovací nádobu, odstraňte víko a vyprázdněte obsah nádoby.

## MIXOVÁNÍ POMOCÍ TLAČÍTEK FUNKCÍ

- Pulsní funkce – stisknutím pulsního tlačítka zvýšíte otáčky na maximum. Tlačítko můžete také přidržet, dokud nedosáhnete požadovaného výsledku.
- Funkce drcení ledu – po stisknutí tlačítka pro drcení ledu spotřebič po dobu 30 vteřin cyklicky mixuje vždy 1 vteřinu s 1-vteřinovou pauzou.
- Funkce Smoothie – po stisknutí tlačítka bude spotřebič mixovat po dobu 1 minuty při 90% výkonu.

## DĚTSKÁ VÝŽIVA

- Pro mixování uvařených potravin je nejprve nakrájejte na menší kousky, přidejte vývar (zeleninový nebo masový) a za pomoci pulsního tlačítka potraviny rozmixujte. Poté použijte regulátor otáček, dokud nedosáhnete požadované konzistence.

## KONZERVOVANÉ OVOCE

- Nakrájejte ovoce na menší kousky, přidejte mléko, vodu nebo džus a za pomoci pulsního tlačítka potraviny rozmixujte. Poté použijte regulátor otáček, dokud nedosáhnete požadované konzistence.

## ÚDRŽBA A ČIŠTĚNÍ

- Před čištěním spotřebič vždy vypněte a odpojte ze zásuvky.
- Pro snadnější čištění čistěte součásti ihned po použití.
- Nepoužívejte žádné agresivní čisticí prostředky.
- Rozeberte jednotlivé součásti spotřebiče. Sejměte mixovací nádobu z motorové jednotky a oddělte nože od spodní části mixovací nádoby.
- Opláchněte měrné víčko, víko, mixovací nádobu a nože a osušte je.
- Očistěte nože teplou vodou s čisticím prostředkem a poté je pečlivě opláchněte pod tekoucí vodou. Neponořujte je do vody. Nemyjte nože holýma rukama, jsou velmi ostré, použijte např. tlustou houbičku nebo hadřík.
- Otřete základnu spotřebiče vlhkým hadříkem a pečlivě osušte. Zaschlé skvrny odstraňte s pomocí neabrazivního čisticího prostředku. Nikdy neponořujte základnu do vody!

**RECEPTY NA SMOOTHIES – MLÉČNÉ, OVOCNÉ KOKTEJLY****JAHODOVO-KIWI JOGURTOVÉ SMOOTHIE**

**Suroviny:** 2 hrnky čerstvých jahod  
1 ½ hrnku bílého jogurtu  
1 hrnek pomerančového džusu  
2 banány  
2 kiwi  
¼ hrnku medu (dle preferencí)

**MANGO-BROSKVOVÉ SMOOTHIE**

**Suroviny:** 1 broskev (oloupaná, nakrájená na kousky)  
1 mango (oloupané, nakrájené na kousky)  
½ hrnku vanilkového sójového mléka  
½ hrnku pomerančového džusu

**BORŮVKOVÉ SMOOTHIE**

**Suroviny:** 1 hrnek čerstvých borůvek  
½ hrnku řeckého jogurtu  
¼ hrnku pomerančového džusu  
½ lžičky vanilkové esence  
špetku skořice  
3 kostky ledu

**TECHNICKÁ SPECIFIKACE**

Jmenovitý rozsah napětí	220–240 V
Jmenovitý kmitočet	50 Hz
Jmenovitý maximální příkon	1400 W

Změny textu a technických údajů vyhrazeny.

**POKYNY A INFORMACE O NAKLÁDÁNÍ S POUŽITÝM OBALEM**

Použitý obalový materiál odložte na místo určené obcí k ukládání odpadu.

**LIKVIDACE POUŽITÝCH ELEKTRICKÝCH A ELEKTRONICKÝCH ZAŘÍZENÍ**

Tento symbol na produktech anebo v průvodních dokumentech znamená, že použité elektrické a elektronické výrobky nesmí být přidány do běžného komunálního odpadu. Ke správné likvidaci, obnově a recyklaci předejte tyto výrobky na určená sběrná místa. Alternativně v některých zemích Evropské unie nebo jiných evropských zemích můžete vrátit své výrobky místnímu prodejci při koupi ekvivalentního nového produktu. Správnou likvidací tohoto produktu pomůžete zachovat cenné přírodní zdroje a napomáháte prevenci potenciálních negativních dopadů na životní prostředí a lidské zdraví, což by mohly být důsledky nesprávné likvidace odpadů.



Tento výrobek splňuje veškeré základní požadavky směrnic EU, které se na něj vztahují.