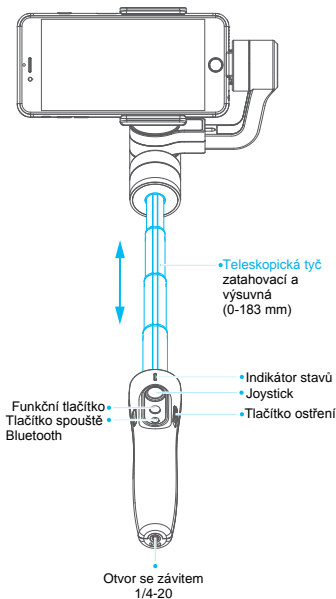
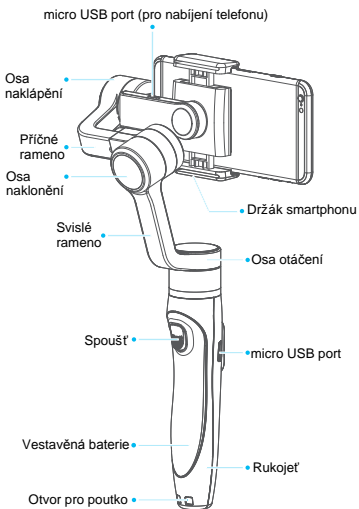


Popis produktu

1. Produkt

Smartphone je zobrazen pouze pro ilustraci



2. Obsah balení



micro USB kabel



Poutko



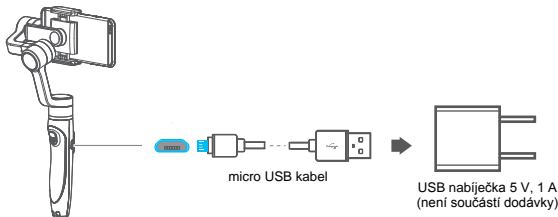
Trojnožka

Návod k použití

1. Nabíjení stabilizátoru

- Před prvním použitím stabilizátoru mu plně nabijte baterii.

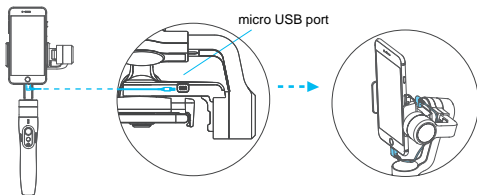
Nabíjení provádějte pomocí micro USB kabelu. Indikátor stavů svítí v režimu nabíjení červeně a při plném nabití baterie svítí zeleně.



- (1) Než začnete napájet stabilizátor, nainstalujte mobilní telefon.
- (2) Pokud stabilizátor nepoužíváte, vypněte jej a vyjměte mobilní telefon.

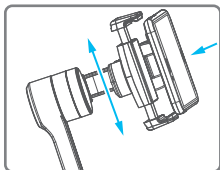
2. Nabíjení mobilního telefonu

Mobilní telefon nabíjejte pomocí kabelu, vyberte však kabel s odpovídajícími konektory.



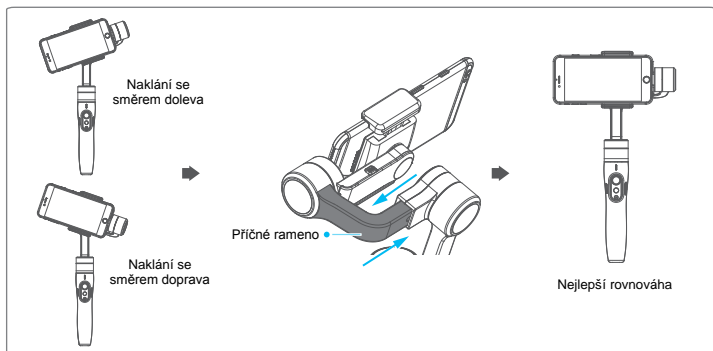
3. Vložení mobilního telefonu

- Před instalací mobilního telefonu doporučujeme odstranit z něj ochranné pouzdro.
- Rozsah držáku mobilních telefonů je 57-84 mm.



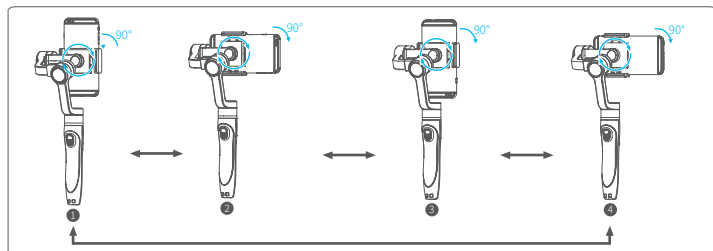
Umístěte mobilní telefon do držáku tak, aby se dotýkal zadní strany držáku.

- Pokud je po vložení chytrý telefon nevyvážený, postupujte podle následujících kroků a proveďte úpravy.



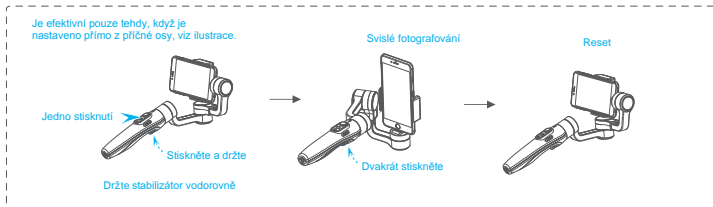
- (1) Pokud se mobilní telefon naklání doleva, vytáhněte příčné rameno směrem doprava, dokud telefon není v rovnováze.
- (2) Pokud se mobilní telefon naklání doprava, zasuňte příčné rameno směrem doleva, dokud telefon není v rovnováze.

4. Rotace telefonu

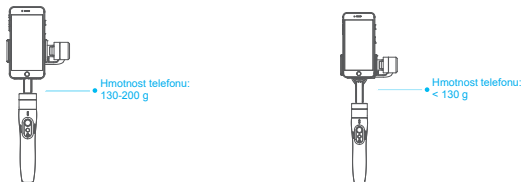


Svislé fotografování

Je efektivní pouze tehdy, když je nastaveno přímo z příčné osy, viz ilustrace.



Rada:



5. Zapnutí/Vypnutí

- Před zapnutím stabilizátoru zajistěte, aby byl mobilní telefon bezpečně připojen.
- Když je baterie vybitá, Indikátor stavů třikrát červeně blikne každých 5 sekund. Nabijte ji.

Zapnutí: stiskněte a podržte Funkční tlačítko, až se Indikátor stavů rozsvítí zeleně a stabilizátor pípne.

Vypnutí: stiskněte a podržte Funkční tlačítko, dokud se Indikátor stavů nezmění z blikající červeně barvy na trvalé červené světlo a stabilizátor pípne.

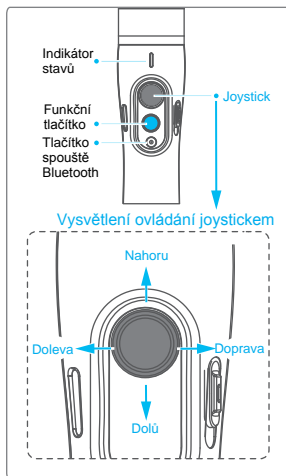
Režimy funkcí

Pracovní metody

Vysvětlení Indikátoru stavů

- Aktuální stav stabilizátoru může být identifikován stavem Indikátoru.

Indikátor stavů	Režim/Stav
Jednou modře blikne	Otáčení
Dvakrát modře blikne	Sledování
Stále modře svítí	Uzamčení/Inicializace /Řízení pohybu
Stále modře bliká	Inicializace selhala/Nefunkčnost
Třikrát červeně blikne	Slabá baterie
Stále červeně bliká	Stabilizátor se vypíná



Tlačítko spouště Bluetooth

Připojením Bluetooth nebo aplikace Vicool lze provádět následující operace

Tlačítko	Režim/Indikátor stavů
Jednou stiskněte	Fotografie/Indikátor zeleně blikne
Stiskněte a držte	Video/Indikátor během záznamu svítí zeleně

Odstranění problému: Stabilizátor se nedaří spojit s aplikací Vicool. Stabilizátor vypněte. Stisknete a držte Funkční tlačítko a tlačítko spouště Bluetooth zároveň. Spojení Bluetooth se resetuje.

- Aktualizaci firmwaru můžete provést ručně a obsluha aktuálního produktu pak nemusí souhlasit. Obratíte se na webové stránky prodejce a zajistíte si nejnovější verzi příručky.

Funkční tlačítko	Funkce	Komentář
Jeden stisk	Režim otáčení/Uzamčení	Jedním stisknutím můžete přepínat mezi režimem otáčení a režimem uzamčení
Dva stisky	Režim sledování	V režimu sledování dojde pohybem joysticku doleva/doprava k otáčení o úhel $\pm 30^\circ$, posunem nahoru/dolů k naklápění. V režimu sledování jedním stiskem Funkčního tlačítka přejdete do režimu otáčení.
Tři stisky	Přepnutí objektivu fotoaparátu	Pro přepnutí hlavní/přední kamery je třeba použít aplikaci Vicool
Čtyři stisky	Režim řízení pohybu	Obě směry otáčení a naklápění lze použít
Pět stisků	Inicializace	Po úspěšné inicializaci nebo i jejím selhání můžete stisknutím Funkčního tlačítka probudit stabilizátor
Spoušť	Funkce	Komentář
Stiskněte a držte	Dočasně uzamčeno	Dočasně přidržení Spouště v režimu otáčení nebo sledování zablokuje otáčení a naklápění, dokud se Spoušť neuvolní
Dva stisky	Reset do defaultní	Vytočí fotoaparát pryč od uživatele na všech 3 osách (otáčení, naklápění a naklonění) a přepne zpět do výchozího režimu
Tlačítko ostření	Funkce	Komentář
Posuv nahoru/dolů	Upraví zaostření	Upraví zorné pole (FOV) (Je třeba použít aplikaci Vicool)

Režimy

Režim otáčení (defaultní) – Osa pro naklápění a naklonění je zafixovaná, smartphone se může otáčet doleva nebo doprava.

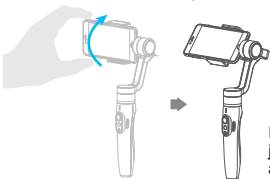
Režim sledování – Osa pro naklonění je zafixovaná, smartphone se může otáčet doleva nebo doprava a naklápět nahoru nebo dolů.

Režim uzamčení – Všechny osy jsou zafixované.

Reset – Vráť se do režimu otáčení a vše se vrátí k výchozímu nastavení.

Ruční uzamčení

Telefon lze v režimu uzamčení nastavit ručně a to v režimu sledování nebo v režimu otáčení. Jak osu otáčení, tak osu naklápění lze ručně nastavit.



Ručně nastavte telefon do požadovaného směru a podržte jej půl sekundy. Nové polohy naklonění a/nebo otočení se automaticky uloží do paměti.

Režim řízeného pohybu

Stabilizátor se může snadno pohybovat konstantní rychlostí pomocí režimu řízeného pohybu. Tento režim lze použít ke snímání jak běžného videa, tak i časosběrného focení. Nejlepších výsledků dosáhnete tím, že připevníte stabilizátor k dodávané trojnožce nebo k jinému stativu, aby byl zcela klidný.

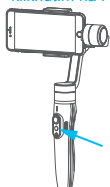
1. Nastavte rychlost pohybu v aplikaci Vicool

Chcete-li nastavit rychlost pohybu, připojte se k aplikaci Vicool a zvolte požadovanou rychlost z nabídky řízení pohybu v nabídce nastavení.

Tabulka řízení rychlosti pohybu

Rychlost rotace Vimble 2													
12 sekund /otáčku	18 sekund /otáčku	24 sekund /otáčku	30 sekund /otáčku	1 minuta /otáčku	2 minuty /otáčku	4 minuty /otáčku	8 minut /otáčku	15 minut /otáčku	30 minut /otáčku	1 hodina /otáčku (*)	4 hodiny /otáčku	8 hodin /otáčku	

2. Zadejte režim řízení pohybu kliknutím na Funkční tlačítko 4x



3. Nastavte počáteční polohu otáčení

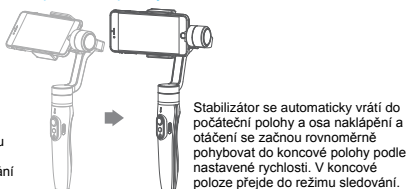
*) defaultní hodnota



4. Nastavte koncovou polohu otáčení



5. Stabilizátor se bude rovnoměrně pohybovat z počáteční polohy do koncové



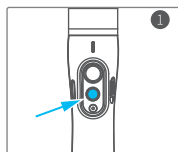
6. Ukončení

- Po ukončení pohybu stabilizátor automaticky opustí režim řízeného pohybu a přejde do režimu sledování.
- Pokud chcete opustit režim řízeného pohybu před jeho ukončením, dvakrát stiskněte tlačítko Spouště.

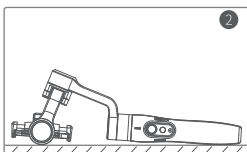
Inicializace stabilizátoru

Provedte inicializaci stabilizátoru, jestliže:

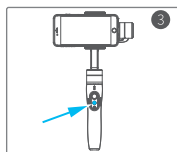
- smartphone není v rovině
- nebyl dlouho používán
- byl vystaven extrémním teplotním změnám



Stiskněte pětkrát Funkční tlačítko. Motory přestanou pracovat. Indikátor stavů se rozsvítí modře.



Položte stabilizátor na vodorovnou podložku. Pokud stabilizátor nezjistí žádný pohyb, tak se po několika sekundách automaticky inicializuje. Modré světlo bude třikrát blikat, což indikuje ukončení inicializace.



Po úspěšné inicializaci stiskněte Funkční tlačítko a tím ji ukončíte.

Poznámka: Pokud inicializace není úspěšná, klikněte na Funkční tlačítko, abyste ji ukončili a zopakujte ji.

Stažení aplikace a aktualizace firmware

1. Stažení aplikace



Android



iOS

Pro Android nainstalujte aplikaci Vicool z Google Play nebo navštivte oficiální stránky www.feiyu-tech.com pro stažení aplikace Vicool

Pro iOS nainstalujete aplikaci Vicool z App Store

2. Aktualizace firmware

Pro aktualizaci firmware vyberte v menu aplikace Vicool položku Firmware Upgrade.

Zřeknutí se odpovědnosti

Každé užití pro nelegální účely je zakázáno. Uživatelé jsou odpovědní za veškeré používání produktů.

Společnost nepřebírá žádnou odpovědnost za rizika spojená s laděním nebo použitím tohoto produktu (včetně přímých a nepřímých škod nebo škod způsobených třetím stranám).

U neznámých způsobů použití nebudeme poskytovat žádné služby.

Aktualizace a změny firmwaru a programů produktu mohou způsobit změny v popisu funkcí v této uživatelské příručce, před aktualizací firmwaru si pečlivě přečtete pokyny a použijte příslušnou uživatelskou příručku.

Nejnovější verzi uživatelské příručky můžete získat na oficiálních webových stránkách firmy www.feiyu-tech.com.

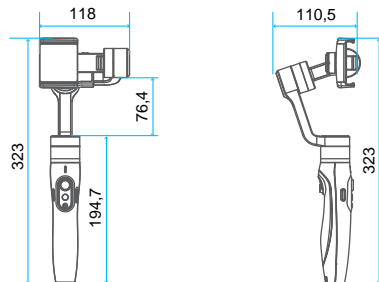
Společnost Feiyu Tech si vyhrazuje právo kdykoli změnit tuto příručku a podmínky používání výrobku.

Upozornění:

- Sestavte stabilizátor správně podle schématu.
- Předtím, než zapnete stabilizátor, upevněte do něj smartphone.
- Pokud stabilizátor nepoužíváte, vypněte jej.

Parametry

(Rozměry jsou v mm)



Úhel naklápění	max. 320°	Hmotnost zátěže	210 g
Úhel naklonění	max. 320°		
Úhel otáčení	max. 320°		
Provozní doba	doba provozu při pohybu: přibližně 5 hodin; doba provozu při normálním snímání: přibližně 10 hodin		
Kompatibilita	mobilní telefony v rozsahu 57-84 mm		
Hmotnost	428 g (bez mobilního telefonu)		

Guilin Feiyu Technology Incorporated Company

Uživatelská příručka CZ V1.1

Webové stránky: www.feiyu-tech.com **E-mail:** service@feiyu-tech.com **Tel.:** +1-86(0)7732320865

V důsledku vylepšení softwaru a hardwaru se skutečný produkt může lišit od popisů a obrázků v této uživatelské příručce. Nejnovější uživatelskou příručku získáte z oficiálních webových stránek.

Více informací získáte na oficiálních webových stránkách

