

# INTEX® UŽIVATELSKÝ NÁVOD

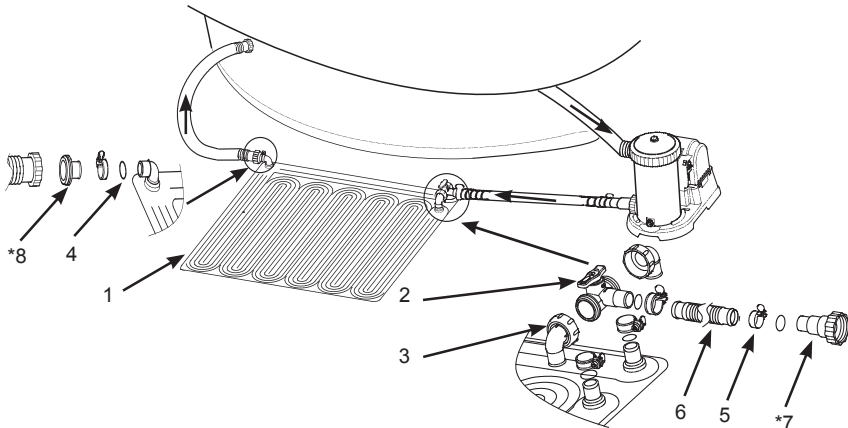
## SOLÁRNÍ OHŘÍVACÍ PODLOŽKA

PŘED POUŽITÍM TOHOTO VÝROBKU SI PŘEČTĚTE POKYNY A DODRŽUJTE JE

### VAROVÁNÍ

- Pro snížení rizika zranění zabraňte dětem, aby používaly tento výrobek. Děti a nezpůsobilé osoby vždy kontrolujte.
- Montáž a demontáž mohou provádět pouze dospělí. Tento výrobek není hračka.
- Nikdy nikomu nedovolte, aby po tomto výrobku krácel, skákal, stál na něm, nebo seděl.
- Před instalací, údržbou, čištěním a nastavováním tohoto výrobku vypněte čerpadlo.
- Neblokujte výstup tohoto výrobku, když je čerpadlo v chodu.

**NEDODRŽENÍ NÁSLEDUJÍCÍCH VAROVÁNÍ MŮŽE ZPŮSOBIT VÁŽNÉ ZRANĚNÍ NEBO SMRT.**



**POZNÁMKA:** Výkresy pouze pro ilustraci. Nemusí zobrazovat skutečný výrobek. Není v reálném měřítku.

Č.	POPIS	MNOŽSTVÍ	Č. NÁHR. DÍLU.
1	Solární ohřívací podložka	1	11956
2	Obtokový ventil	1	11954
3	Kloubový spoj	2	11953
4	Těsnění hadice	5	10134
5	Svorka hadice	5	11489
6	Hadice	1	11955
*7	Nástavec A (Pouze pro 1-1/4" hadici)	1	10849
*8	Nástavec B (Pouze pro 1-1/2" hadici)	1	10722

**UCHOVEJTE TYTO INSTRUKCE PRO VAŠI POTŘEBU**  
Strana 1

## Obecně

- Tento výrobek je pouze pro použití se skladovatelnými bazény. Nepoužívejte s trvale nainstalovanými bazény.
- Rozměry solární ohřívací podložky (plochá, před naplněním): 47" X 47" (1.2 m X 1.2 m). Povrchová plocha: 11 ft<sup>2</sup> (1m<sup>2</sup>).
- Vhodná pro nadzemní bazény až do 8000 gal (30,280 L).
- Kompatibilní s filtračním čerpadlem až do 1/3HP nebo s průtokem čerpadla nižším než 2000 gal/h (7,570 L/h).
- Zvyšuje teplotu vody v bazénu přibližně o 5-9°F(3-5°C) v závislosti na počasí a okolních podmínkách.

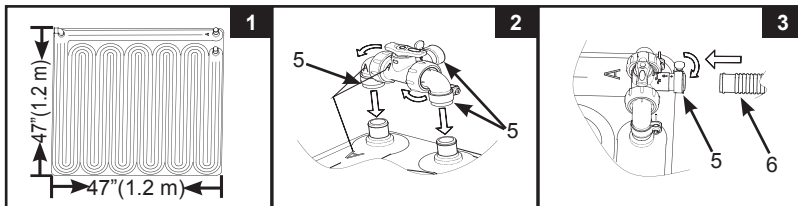
## Příprava a požadavky na místo

- Vyberte oblast, která přijímá maximální přímé sluneční světlo pro lepší výkon. Umístěte solární ohřívací podložku ve směru přirozené dráhy slunce.
- Zvolená oblast musí být bez ostrých předmětů, kamenů a úlomků, které mohou prorazit výrobek a mimo dopravních cest. Zabraňte přístupu domácích zvířat k tomuto výrobku.
- Odstraňte veškerou trávu a jiné rostliny z vybraného prostoru, protože tráva a vegetace pod výrobkem odumře a může způsobit vznik zápachu a slizu. Některé druhy trav, jako sv. Augustin a Bermuda mohou růst přes výrobek. Tráva, která roste přes výrobek, není výrobní vada.
- Prodlužte životnost výrobku umístěním plachty nebo podložky na zem pod solární ohřívací podložku.
- Nepokládejte výrobek na střechu nebo jakoukoli stavbu nebo nad hladinu vody v bazénu.

## Pokyny pro sestavení

Tyto pokyny předpokládají, že bazén a filtrační systém jsou již sestaveny a existuje připojená hadice vracející vodu do bazénu (přívod bazénové vody).

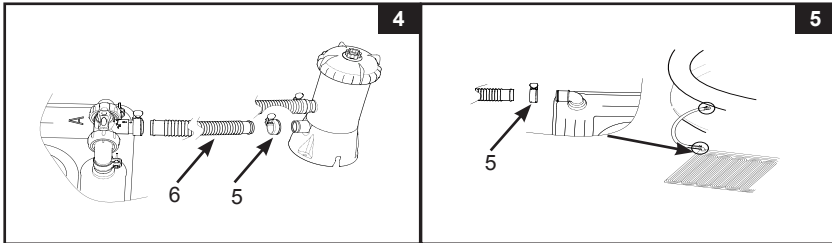
1. Rozbalte a umístěte solární podložku na vybrané místo vystavené maximálnímu slunečnímu záření. Viz obr. 1.
2. Umístěte solární podložku mezi hadici vracející vodu do bazénu a výstup filtračního čerpadla po přefiltrování vody.
3. Umístěte obtokový ventil do 2 otvorů solární podložky. Ujistěte se, že značka "A" na kloubovém spoji (3) odpovídá značce "A" na otvoru solární podložky. Zajistěte sestavu obtokového ventilu (2) do solární podložky pomocí hadicových svorek (5). Zajistěte, aby všechny kloubové spoje a hadicové spony byly bezpečně dotaženy. Viz obr. 2.
4. Připojte jeden konec krátké hadice (6) ke zbývajícímu otvoru obtokového ventilu (2) a zajistěte hadici s hadicovou sponou (5). Viz obr. 3.
5. Před odpojením hadic vypněte filtrační systém a zavřete, nebo zakryjte všechny přívody a vývody bazénu, aby se zabránilo vytečení vody ven.



**UCHOVEJTE TYTO INSTRUKCE PRO VAŠI POTŘEBU**  
Strana 2

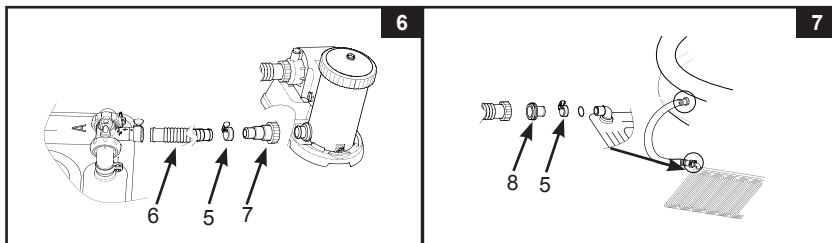
### Připojení k 1-1/4" (32 mm) hadici se svorkou

1. Odpojte hadici vracející vodu do bazénu od výstupu čerpadla.
2. Připojte druhý konec krátké hadice (6) k výstupu čerpadla. Zajistěte hadici hadicovou sponou (5). Viz obr. 4.
3. Připojte druhý konec hadice vracející vodu do bazénu k výstupu solární ohřívací podložky. Zajistěte hadici hadicovou sponou (5). Viz obr. 5. Zajistěte, aby všechny hadicové spony byly bezpečně dotaženy.



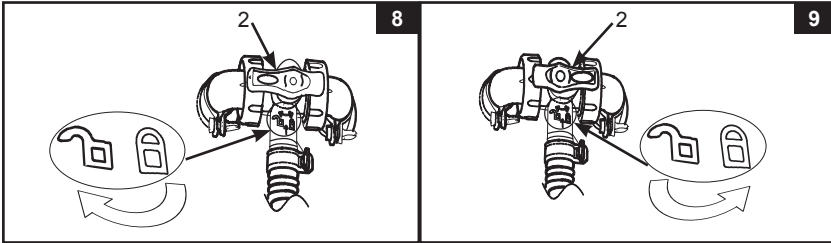
### Připojení k 1-1/2" (38 mm) hadici s adaptérem

1. Odpojte hadici vracející vodu do bazénu od výstupu čerpadla.
2. Připojte adaptér A (7) k výstupu čerpadla a připojte druhý konec krátké hadice (6) do adaptéru A. Zajistěte hadici hadicovou sponou (5). Viz obr. 6.
3. Připojte adaptér B (8) k výstupu solární ohřívací podložky; potom připojte druhý konec hadice vracející vodu do bazénu k adaptéru B (8). Ujistěte se, že hadicová spona (5) a matice hadic jsou bezpečně dotaženy. Viz obr. 7.

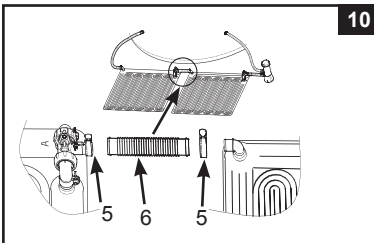


## Provozní pokyny

- Otevřete nebo odkryjte všechny vstupy a výstupy bazénu a zapněte filtrační systém. Ujistěte se, že veškerý zachycený vzduch je vypuštěn z oběhového systému. Viz podrobnosti v návodu k obsluze filtračního čerpadla.
- Otočte rukojeť obtokového ventilu (2) ve směru hodinových ručiček do polohy "☺" aby přefiltrovaná voda mohla protékat přes solární ohřivací podložku. Viz obr. 8.
- Otočte rukojeť obtokového ventilu proti směru hodinových ručiček do polohy "🔒" pro obtok solární ohřivací podložky a umožnění průtoku přefiltrované vody přímo do bazénu. Viz obr. 9.



- Umístěte solární a/nebo bazénový kryt, kdykoli bazén není v provozu, nebo je neobsazen, aby se zabránilo tepelným ztrátám.
- Chcete-li zvýšit ohřivací výkon, můžete připojit dvě nebo více solárních ohřivacích podložek spolu do série pomocí krátké hadice (6). Viz obr. 10. Viz tabulka pro potřebný počet solárních ohřivacích podložek.



	Filtrační průtok		Solární podložka (Množství)
	Gals/h	L/h	
Filtrační čerpadlo	330	1,250	1-2
	530	2,006	2-4
	1,000	3,785	3-5
	1,500	5,678	4-6







## Údržba, zazimování a pokyny pro skladování

- Vypněte čerpadlo a zastavte vodu tekoucí do solární ohřivací podložky. Pro odpojení výrobku od bazénu a čerpadla postupujte opačným způsobem jako při zapojování.
- Pro čištění používejte pouze slabý mýdlový roztok a vodu. Nepoužívejte chemikálie nebo brusné kartáče.
- Vypusťte všechnu vodu ze solární ohřivací podložky. Nedovolte, aby jakákoli zbytková voda zamrzla uvnitř solární ohřivací podložky.
- Před uskladněním se ujistěte, že solární ohřivací podložka a všechny části jsou úplně suché. Před složením osušte podložku na slunci, dokud není zcela suchá. Posypte trochou pudru, aby se zabránilo slepení solární ohřivací podložky a došlo k absorpci zbytkové vlhkosti.
- Položte solární ohřivací podložku naplocho a volně srolujte.
- Originální balení lze použít pro skladování. Skladujte na chladném a suchém místě chráněném před mrazem.
- V případě oprav používejte pouze běžné PVC lepidlo a záplaty.

**UCHOVEJTE TYTO INSTRUKCE PRO VAŠI POTŘEBU**

**POČET SOLÁRNÍCH OHŘÍVACÍCH PODLOŽEK PRO BAZÉNY INTEX**

Doporučený počet solárních ohřívacích podložek pro větší bazény. Na základě 8 hodin působení slunečního záření denně; topný výkon se liší v závislosti na počasí a okolních podmínkách a na tom, zda je bazén v noci zakryt nebo ne.

BAZÉNU	VELIKOST BAZÉNU	MNOŽSTVÍ
	6' x 20" (183cm x 51cm)	1
	8' x 30" (244cm x 76cm)	1
	10' x 30" (305cm x 76cm)	1
	12' x 30" (366cm x 76cm)	2
	12' x 33" (366cm x 84cm)	2
	12' x 36" (366cm x 91cm)	2
	15' x 33" (457cm x 84cm)	3
	15' x 36" (457cm x 91cm)	3
	15' x 42" (457cm x 107cm)	4
	15' x 48" (457cm x 122cm)	4
	16' x 42" (488cm x 107cm)	4
	16' x 48" (488cm x 122cm)	5
	18' x 48" (549cm x 122cm)	5
	86-5/8" x 59" x 23-5/8" (220cm x 150cm x 60cm)	1
	102-1/2" x 63" x 25-5/8" (260cm x 160cm x 65cm)	1
	118" x 78-3/4" x 29-1/2" (300cm x 200cm x 75cm)	1
	177-1/4" x 86-5/8" x 33" (450cm x 220cm x 84cm)	2
	10' x 30" (305cm x 76cm)	2
	12' x 30" (366cm x 76cm)	2
	12' x 33" (366cm x 84cm)	2
	12' x 36" (366cm x 91cm)	2
	12' x 39" (366cm x 99cm)	3
	14' x 42" (427cm x 107cm)	4
	15' x 36" (457cm x 91cm)	4
	15' x 42" (457cm x 107cm)	4
	15' x 48" (457cm x 122cm)	5
	16' x 42" (488cm x 107cm)	5
18' x 48" (549cm x 122cm)	6	
	10' x 18' x 42" (305cm x 549cm x 107cm)	3
	12' x 20' x 48" (366cm x 610cm x 122cm)	4
	14' x 42" (427cm x 107cm)	4
	14' x 48" (427cm x 122cm)	4
	16' x 48" (488cm x 122cm)	5
	18' x 48" (549cm x 122cm)	6
	9'10" x 5'9" x 31-1/2" (300cm x 175cm x 80cm)	1
	157-1/2" x 78-3/4" x 39-3/8" (400cm x 200cm x 100cm)	2
	9' x 15' x 48" (274cm x 457cm x 122cm)	4
	9' x 18' x 52" (274cm x 549cm x 132cm)	5
	16' x 8' x 42" (488cm x 244cm x 107cm)	3

**UCHOVEJTE TYTO INSTRUKCE PRO VAŠI POTŘEBU**  
Strana 5