

Lire les instructions avant d'utiliser l'appareil et éviter tout danger dû à une mauvaise utilisation.

CONSEILS DE SÉCURITÉ

• Pour votre sécurité, cet appareil est conforme aux normes et réglementations applicables (Directives Basse Tension, Compatibilité Electromagnétique, Environnement...).
• Vérifiez que la tension de votre installation électrique correspond à celle de votre appareil.
• Toute erreur de branchement peut causer des dommages irréversibles non couverts par la garantie.

• L'installation de l'appareil et son utilisation doivent toutefois être conforme aux normes en vigueur dans votre pays.

• Cet appareil peut être utilisé par des enfants âgés de 8 ans et plus et des personnes ayant des capacités physiques, sensorielles ou mentales réduites ou un manque d'expérience et de connaissances, s'ils ont reçu un encadrement ou des instructions concernant l'utilisation de l'appareil en toute sécurité et comprennent les risques encourus. Les enfants ne doivent pas jouer avec l'appareil. Les enfants ne doivent ni nettoyer l'appareil ni s'occuper de son entretien sans surveillance. Il convient de surveiller les enfants pour s'assurer qu'ils ne jouent pas avec l'appareil.

• Si le câble d'alimentation est endommagé, il doit être remplacé par le fabricant, son service après vente ou des personnes de qualification similaire afin d'éviter un danger.

• **MISE EN GARDE** : Maintenir l'appareil au sec.

• L'appareil doit être alimenté uniquement avec la tension indiquée sur le bloc d'alimentation. N'utilisez pas d'autre bloc d'alimentation que le modèle fourni par le constructeur.

• Ne pas utiliser cet appareil près des baignoires, des douches, des lavabos ou autres récipients contenant de l'eau.
• Lorsque l'appareil est utilisé dans une salle de bains, débranchez le après usage car la proximité de l'eau peut présenter un danger même lorsque l'appareil est arrêté.

• Cet appareil n'est pas prévu pour être utilisé par des personnes (y compris les enfants) dont les capacités physiques, sensorielles ou mentales sont réduites, ou des personnes démunies d'expérience ou de connaissance, sauf si elles ont pu bénéficier, par l'intermédiaire d'une personne responsable de leur sécurité, d'une surveillance ou d'instructions préalables concernant l'utilisation de l'appareil. Il convient de surveiller les enfants pour s'assurer qu'ils ne jouent pas avec l'appareil.

• N'utilisez pas votre appareil et contactez un Centre Service Agréé si :
• votre appareil est tombé,
• s'il ne fonctionne pas normalement.
• L'appareil doit être débranché :
• avant le nettoyage et l'entretien,
• en cas d'anomalie de fonctionnement,
• dès que vous avez terminé de l'utiliser.
• Ne pas immerger ni le cordon est l'utiliser,
• Ne pas tenir avec les mains humides.
• Ne pas débrancher en tirant sur le cordon, mais en tirant par la prise.
• Ne pas utiliser de prolongateur électrique.
• Ne pas nettoyer avec des produits abrasifs ou corrosifs.
• Ne pas utiliser sur température inférieure à 0 °C et supérieure à 35 °C.

GARANTIE

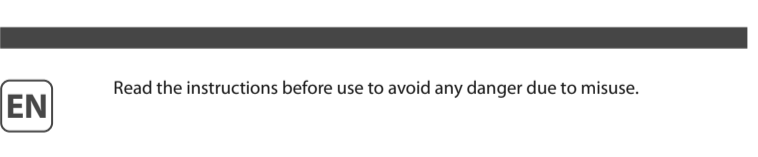
Votre appareil est destiné à un usage domestique seulement.
La garantie est valide si des fins professionnelles.
Le produit devient nul et invalide en cas d'utilisation incorrecte.

PARTICIPONS À LA PROTECTION DE L'ENVIRONNEMENT !

• Votre appareil contient de nombreux matériaux valorisables ou recyclables. Confiez celui-ci dans un point de collecte ou à défaut dans un centre service agréé pour que son traitement soit effectué.

• Recyclage des batteries
Pour le retrait des accus lithium-ion, décharger complètement les accus avant démontage. Ouvrir les boîtiers de l'appareil avec un outil, couper les connexions, recycler les accus de façon sûre.

Ces instructions sont également disponibles sur notre site internet [www.rowenta.com](#)



SAFETY INSTRUCTIONS

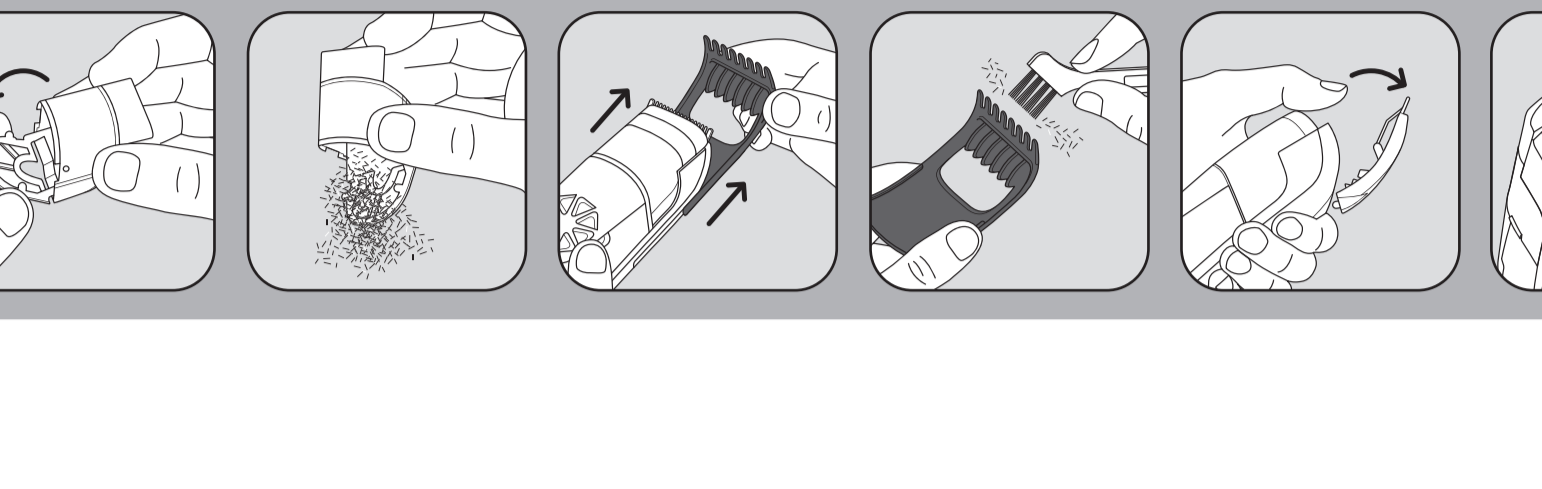
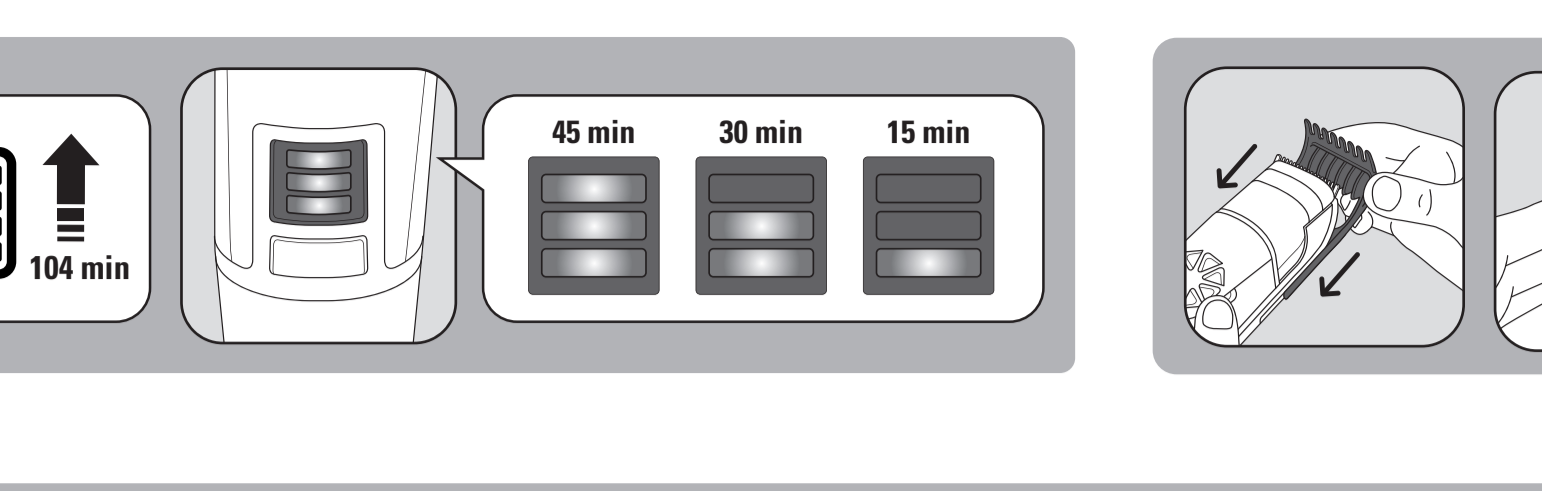
• For your safety, this appliance complies with the applicable standards and regulations (Low Voltage Directive, Electromagnetic Compatibility, Environmental...).
• Check that the voltage of your electricity supply matches the voltage of your appliance. Any error when connecting the appliance can cause irreparable harm, not covered by the guarantee.
• The installation of the appliance and its use must however comply with the standards in force in your country.

• This appliance can be used by children aged from 8 years and above and persons with reduced physical, sensory or mental capabilities or lack of experience and knowledge if they have been given supervision or instruction concerning use of the appliance in a safe way and understand the hazards involved. Children shall not play with the appliance. Cleaning and user maintenance shall not be made by children without supervision.

• If the supply cord is damaged, it must be replaced by the manufacturer, its service agent or similarly qualified persons in order to avoid a hazard.

• **CAUTION**: Keep the appliance dry.

• The appliance must be powered only as per the voltage indicated on the power supply unit. Do not use



any other power supply unit except that mentioned by the manufacturer.

• Never use your appliance with wet hands or near water contained in bath tubs, showers, sinks or other containers...
• When using the appliance in the bathroom, unplug it after use as the presence of water nearby may pose a danger even when the appliance is turned off.
• This appliance is not intended for use by persons (including children) with reduced physical, sensory or mental capabilities, or lack of experience and knowledge, unless they have been given supervision or instruction concerning use of the appliance by a person responsible for their safety.
• Children should be supervised to ensure that they do not play with the appliance.
• The appliance must be unplugged:
• before cleaning and maintenance procedures.
• if it is not working correctly,
• as soon as you have finished using it.
• If you leave the room, unplug it momentarily.
• Do not use if the cord is damaged.
• Do not immerse or put under running water, even for cleaning purposes.

• Do not hold the appliance by the casing, which is hot, but by the handle.
• Do not unplug by pulling on the cord, rather pull out by the plug.
• Do not use an electrical extension lead.
• Do not clean with abrasive or corrosive products.
• Do not use at temperatures below 0°C and above 35°C.
• Stop using your appliance and contact an Authorised Service Centre if:
• your appliance has fallen.
• it does not work correctly.

GUARANTEE

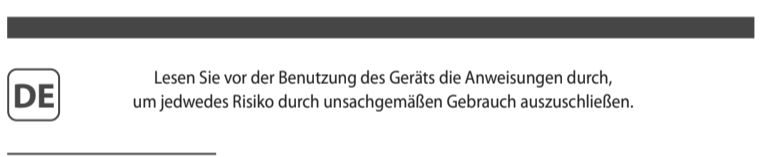
Your appliance is designed for use in the home only. It should not be used for professional purposes. The guarantee becomes null and void in the case of improper usage.

ENVIRONMENT PROTECTION FIRST !

• Your appliance contains valuable materials which can be recovered or recycled.
• Leave it at a local civic waste collection point.

• Recycling the batteries
Before removing the lithium-ion batteries, discharge them completely. Open the battery compartment using a tool, cut all the connections and then recycle the batteries in a safe manner.

These instructions are also available on our website [www.rowenta.com](#)



SICHERHEITSHINWEISE

• Lesen Sie die Gebrauchsanleitung sorgfältig vor der ersten Inbetriebnahme Ihres Geräts durch. Eine unsachgemäße Bedienung erhöht den Hersteller von jeglicher Haftung.
• Um Ihre Sicherheit zu gewährleisten, entspricht dieses Gerätes den gültigen Normen und Bestimmungen (Niederspannungsrichtlinien, elektromagnetischeVerträglichkeit, Umwelt...).
• Überprüfen Sie, dass die Betriebsspannung Ihres Geräts mit der Spannung Ihrer Elektroinstallation übereinstimmt. Ein fehlerhafter Anschluss kann irreparable Schäden hervorrufen, die nicht von der Garantie abgedeckt sind.
• Die Installation des Geräts muss den in Ihrem Land gültigenNormen entsprechen.

• Das Gerät darf von Kindern ab 8 Jahren und Personen, deren körperliche oder geistige Unversehrtheit oder deren Wahrnehmungsfähigkeit eingeschränkt ist, oder Personen mit mangelnden Kenntnissen und Erfahrungen benutzt werden, sofern sie beaufsichtigt werden oder eine Einweisung in den sicheren Gebrauch des Geräts erhalten haben und die damit verbundenen Risiken verstehen. Kindern sollte das Spielen mit dem Gerät untersagt werden. Kinder dürfen das Gerät ohne Aufsicht nicht reinigen oder warten.

• Wenn das Stromkabel beschädigt ist, darf es, um ein jegwede Gefahr zu vermeiden, nur vom Hersteller, dem Kundendienst oder ähnlich qualifizierten Personen ausgetauscht werden.

• **WARNHINWEIS**: Bewahren Sie das Gerät an einem trockenen Ort auf.

• Das Gerät darf nur mit der Spannung versorgt werden, die auf dem Netzteil angegeben ist. Verwenden Sie nur das Netzteilmodell, das der Hersteller geliefert hat.

• Verwenden Sie dieses Gerät nicht in der Nähe einer Badewanne, einer Dusche, eines Waschbeckens oder eines sonstigen Behälters, der Wasser enthält. Wenn das Gerät in einem Badezimmer eingesetzt wird, muss es nach dem Gebrauch ausgesteckt werden, da die Nähe von Wasser selbst bei ausgeschalteter Garantie eine Gefahrquelle darstellen kann.

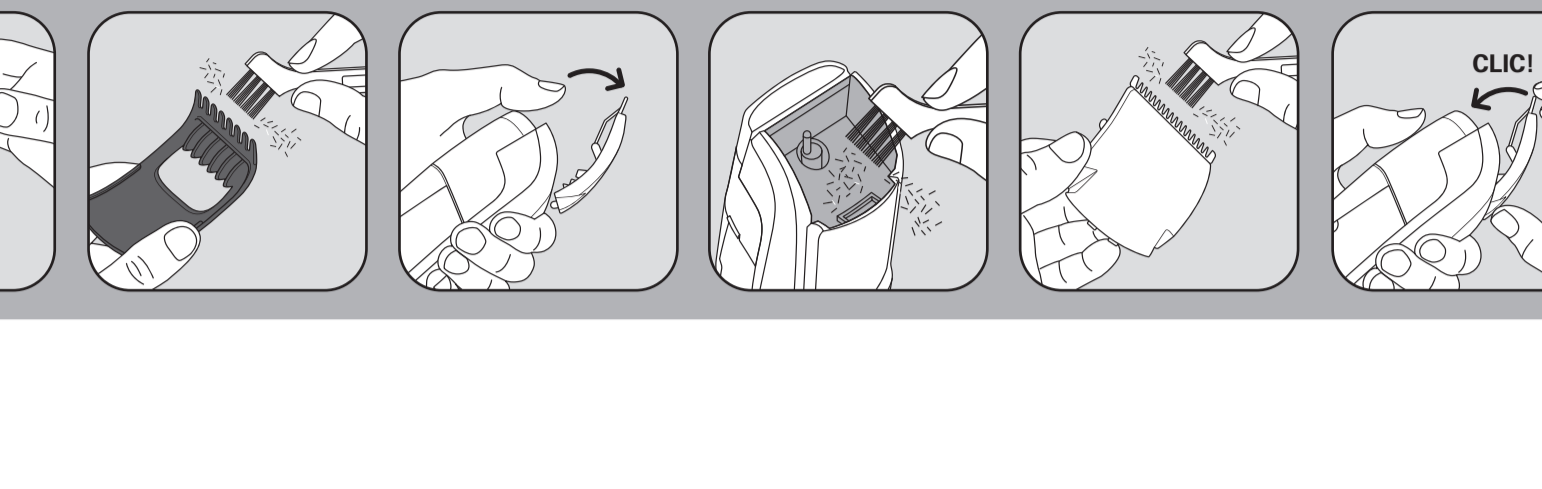
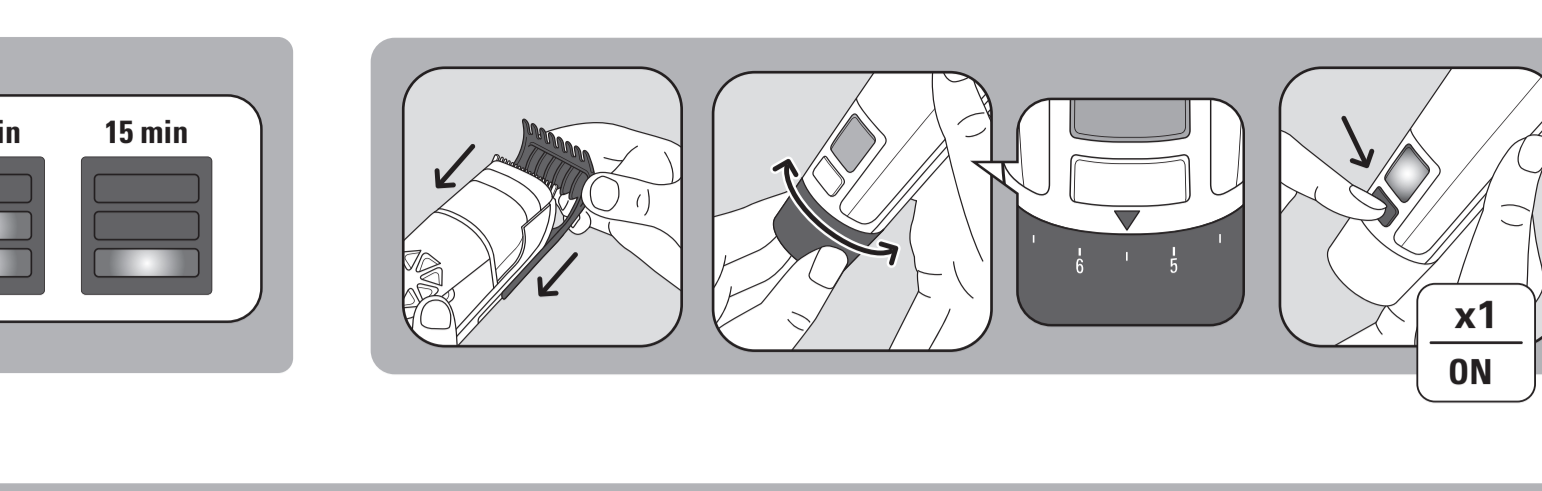
• Dieses Gerät darf nicht von Personen (begriffen Kindern) mit eingeschränkter körperlicher, sensorischer oder geistigen Fähigkeiten benutzt werden. Das Gleiche gilt für Personen, die keine Erfahrung mit dem Gerät besitzen oder sich mit ihm nicht auskennen, außer wenn sie von einer für Ihre Sicherheit verantwortlichen Person beaufsichtigt werden oder von dieser mit demGebrauch des Gerätes vertraut gemacht wurden. Kindernmüssen beaufsichtigt werden, damit sie nicht mit dem Gerät spielen.
• Benutzen Sie das Gerät nicht und treten Sie mit einem zugelassenen Kundendienstcenter in Kontakt, wenn das Gerät zu Boden gefallen ist sichtbare Schäden aufweist oder nicht richtig funktioniert.

• Das Gerät muss ausgeteckt werden: vor Reinigung und Wartung, bei Funktionsstörungen und sofort nach dem Gebrauch. Lassen Sie das Kabel niemals herunter hängen, oder in die Nähe von, oder in Berührung mit einer Wärmequelle oder einer scharfen Kante kommen.
• Wenn das Stromkabel beschädigt ist, darf das Gerät nicht benutzt werden.
• Das Gerät und das Netzteilmust nie in Wasser tauchen und nicht unter fließendem Wasser halten, auch nicht zur Reinigung.
• Fassen Sie das Gerät nicht mit feuchten Händen an oder, wenn Sie barfuß sind.
• Stecken Sie das Gerät nicht durch Ziehen am Stromkabel aus, sondern ziehen Sie den Stecker aus der Steckdose.
• Benutzen Sie kein Verlängerungskabel.
• Reinigen Sie das Gerät nicht mit scheuernden oder ätzenden Produkten.
• Betreten Sie das Gerät nicht nach Temperaturen unter 0 °C oder über 35 °C.
• Legen Sie das Gerät nicht ab solange es eingeschaltet ist. Verwenden Sie nur original Zubehör. Das Gerät nie unbeaufsichtigt betreiben.

GARANTIE

Jeder Eingriff, außer der im Haushalt üblichen Reinigung und Pflege durch den Kunden muss durch den Kundendienst erfolgen.
Dieser Gerät ist ausschließlich für den Hausgebrauch bestimmt. Es darf nicht für gewerbliche Zwecke eingesetzt werden. Bei unsachgemäßer Benutzung erlischt die Garantie.

TUN SE ETWAS FÜR DEN UMWELTSCHUTZ!



• Ihr Gerät enthält zahlreiche wieder verwertbare oder recyclebare Materialien. Bringen Sie das Gerät zur Entsorgung zu einer Sammelstelle Ihrer Stadt oder Gemeinde.

• Recycling der Batterien
Die Lithium-Ionen-Akkus müssen vor dem Herausnehmen völlig gelieert werden. Machen Sie das Gerät mit einem Werkzeug aus, durchtrennen Sie die Verbindungen und entsorgen Sie die Akkus auf sichere Weise.
• Richtiger Umgang mit Batterien (Akkus): Achten Sie darauf, dass Batterien nicht in die Hände von Kindern gelangen. Kinder könnten Batterien mit einem Werkzeug öffnen und verschlucken.
• Batterien können Giftstoffe enthalten, die die Umwelt schädigen. Entsorgen Sie die Batterien deshalb unbedingt entsprechend der geltenden gesetzlichen Bestimmungen.Werfen Sie die Batterien niemals in den normalen Hausmüll.

Diese Sicherheitshinweise sind auch auf unserer Website [www.rowenta.com](#) verfügbar.



VEILIGHEIDSAFADVIZEN

• Controleer of de spanning van uw elektriciteitsinstallatie overeenkomt met die van het apparaat. Een verkeerde aan-sluiting kan onherstelbare schade veroorzaken die niet door de garantie gedekt wordt.
• De installatie van het apparaat op een gebruik moeten echter beantwoorden aan de in uw land geldende normen.

• Dit apparaat mag gebruikt worden door kinderen vanaf 8 jaar, personen met verminderde fysieke, mentale of zintuiglijke capaciteiten en personen die weinig ervaring of kennis hebben op voorwaarde dat ze onder de supervisie staan van een persoon die verantwoordelijk is voor hen of ze genoeg richtlijnen gekregen hebben om het apparaat veilig te kunnen hanteren en de gevaren kennen. Kinderen mogen niet met dit apparaat spelen. Schoonmaak- e onderhoudswerkzaamheden mogen nooit door kinderen zonder toezicht uitgevoerd worden.
• Indien het netsnoer beschadigd is, moet het vervangen worden door de fabrikant, diens servicecienst of een persoon met een gelijkwaardige kwalificatie, om gevaarlijke situaties te voorkomen.

• **WAARSCHUWING**: Berg het apparaat op een droge plek op.

• Het apparaat mag alleen worden gebruikt met de spanning die op het voedingselement staat. Gebruik geen ander voedingselement dan het door de fabrikant meegeleverde model.

• Gebruik dit apparaat niet met natte handen of in de buurt van badkieuven, douches, wastafels of andere water bevattende reservoirs.
• Wanneer het apparaat in een badkamer gebruikt wordt, haal dan de dek-ker uit het stopcontact na het gebruik, omdat water gevaarlijk kan zijn, zelfs wanneer het apparaat uitgeschakeld is.

• Dit apparaat is niet bedoeld om zonder hulp de toezicht gebruikt te worden door kinderen of andere personen, indien hun fysieke, zintuiglijke of mentale vermogen hen niet in staat stellen dit apparaat op een veilige wijze te gebruiken, tenzij zij van tevoren instructies hebben ontvangen betreffende het gebruik van dit apparaat door een verantwoordelijke persoon. Er moet toezicht op kinderen zodat zij niet met het apparaat kunnen spelen.
• Gebruik het apparaat niet meer in contact op met een erkende Servicecldienst indien:

• het apparaat gevallen is
• het niet meer normaal werkt.
• De stekker niet uit het stopcontact gehaald worden:
• vóór het reinigen en onderhoud van het apparaat,
• bij storingen tijdens het gebruik.
• zodra u het apparaat niet meer gebruikt.
• Niet gebruiken wanneer het netsnoer beschadigd is.
• Niet in water onderdoolen of onder de kraan houden, ook niet voor het reinigen.
• Niet vasthouden met vochtige handen.
• Niet bij het kastje vasthouden wanneer dit heet is, maar aan de handgreep.
• De stekker niet uit het stopcontact halen door aan het snoer te trekken, maar alleen via de stekker.
• Geen verlengsnoer gebruiken.
• Niet reinigen met schurende of corrosieve middelen.
• Niet gebruiken bij temperaturen onder 0 °C en bove n 35 °C.

GARANTIE

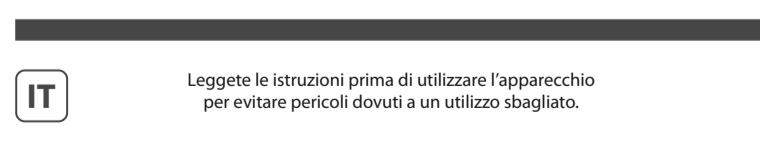
Dit apparaat is alleen bestemd voor huishoudelijk gebruik. Het kan niet voor bedrijfsmatige doeleinden gebruikt worden. De garantie is niet geldig in geval van een oneigenlijk gebruik.

WEES VRIENDELIJK VOOR HET MILIEU!

• Uw apparaat bevat veel materialen die hergebruikt of gerecycled kunnen worden.
• B'reng het naar een hiervoor bedoeld verzamelpunt of een erkende servicecndienst voor verwerking hiervan.

• Recycling van de accu
Voor het verwijderen van de lithium-ion-accu moeten deze volledig leeg zijn, voordat u ze demonteert. Open de vakjes van het apparaat met een gereedschap, maak de draden los en recycleer de accu op veilige wijze.

Deze voorschriften kunt u nalezen op onze website [www.rowenta.com](#)



CONSIGLI DI SICUREZZA

• Per la vostra sicurezza, questo apparecchio è conforme alle norme e normative applicabili (DirettiveBassaTensione,Compatibilità elettromagnetica,Ambiente...).
• Verificate che la tensione del vostro impianto elettrico corrisponda a quella dell'apparecchio. Qualsiasi errore di collegamento all'alimentazione può causare danni irreversibili non coperti dalla garanzia.
• L'installazione dell'apparecchio e il suo utilizzo devono tuttavia essere conformi alle norme in vigore nel vostro paese.

• Il presente apparecchio può essere utilizzato da bambini di età superiore a 8 anni e da persone con ridotte capacità fisiche, mentali e sensoriali o non dotate di un livello

adeguato di formazione e competenze solo nel caso in

cui abbiano ricevuto un'apposita supervisione o istruzioni inerenti all'uso sicuro dell'apparecchio e siano pienamente consapevoli dei pericoli ad esso connessi. I bambini devono astenersi dal giocare con questo apparecchio. La pulizia dell'apparecchio e le relative operazioni di manutenzione non devono essere eseguite da bambini senza la supervisione di un adulto.

• Se il cavo d'alimentazione è danneggiato, deve essere sostituito dal fabbricante, dal suo servizio assistenza o da persone con qualifica simile per evitare pericoli.

• **AVVERTIMENTO**: Tenere l'apparecchio all'asciutto

• Das Gerät darf nur mit der Spannung versorgt werden, die auf dem Netzteil angegeben ist. Verwenden Sie nur das Netzteilmodell, das der Hersteller geliefert hat.

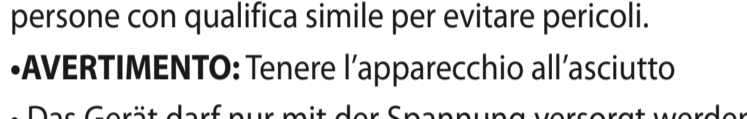
• Usar este aparato está destinado únicamente a un uso doméstico. No puede utilizarse con fines profesionales. La garantía quedará anulada y dejará de ser válida en caso de un uso incorrecto.

• COLABOREMOS EN LA PROTECCIÓN DEL MEDIO AMBIENTE!
• Il vostro apparecchio contiene un gran numero di materiali valorizzabili o riciclabili. Portatelo in un punto di raccolta, o in via mancanza, in un centro assistenza autorizzato affinché venga effettuato il trattamento più opportuno.

• Reciclaggio delle batterie
Per togliere gli accumulatori litium-ion, scaricate completamente gli accumulatori prima dello smontaggio. Aprite il corpo dell'apparecchio con un attrezzo, tagliate le connessioni, riciclate gli accumulatori in modo sicuro.

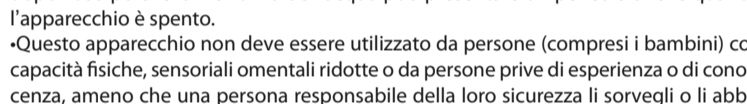
• Reciclaçáo das baterias
Para retirar las baterias litium-ion, descárguelas completamente antes del desmontaje. Abra la carcasa del aparato con una herramienta, corte las conexiones y recicle las baterías de una manera segura.

Estas instrucciones también están disponibles en nuestra web [www.rowenta.com](#)



• Reciclaggio delle batterie
Per togliere gli accumulatori litium-ion, scaricate completamente gli accumulatori prima dello smontaggio. Aprite il corpo dell'apparecchio con un attrezzo, tagliate le connessioni, riciclate gli accumulatori in modo sicuro.

Estas instrucciones también están disponibles en nuestra web [www.rowenta.com](#)



Conselhos de segurança

• Para sua segurança, este aparelho está em conformidade com as normas e regulamentos aplicáveis (Directivas Baja Tensão, Compatibilidade Electromagnética, Medio Ambiente...).
• Verifique se a tensão da sua instalação eléctrica é compatível com a do seu aparelho. Qualquer erro de ligação pode causar danos irreversíveis que não estão cobertos pela garantia.
• A instalação do aparelho bem como a sua utilização devem, no entanto, estar em conformidade com as normas em vigor no seu país.

• Este electrodoméstico puede ser usado por niños de 8 años en adelante y por personas con discapacidades físicas, sensoriales o mentales o por falta de conocimientos y experiencia en el manejo de este tipo de aparatos, siempre que cuenten con supervisión o hayan recibido instrucciones sobre el uso seguro del electrodoméstico y entendian los riesgos que implica. Los niños no deberían jugar con el aparato. La limpieza y el mantenimiento de usuario no deben realizarlas niños sin supervisión.

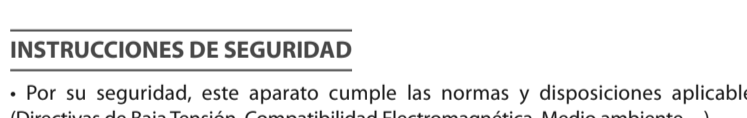
• Questo apparecchio è destinato esclusivamente ad un uso domestico. Non può essere utilizzato a scopi professionali. La garanzia diventa nulla e non valida in caso di uso non corretto.

• CONTRIBUIAMO ALLA PROTEZIONE DELL'AMBIENTE!
• Il vostro apparecchio contiene numerosi materiali valorizzabili o riciclabili. Portatelo in un punto di raccolta, o in via mancanza, in un centro assistenza autorizzato affinché venga effettuato il trattamento più opportuno.

• Riciclaggio delle batterie
Per togliere gli accumulatori litium-ion, scaricate completamente gli accumulatori prima dello smontaggio. Aprite il corpo dell'apparecchio con un attrezzo, tagliate le connessioni, riciclate gli accumulatori in modo sicuro.

• Reciclaçáo das baterias
Para retirar los acumuladores litium-ion, descárguelos completamente antes del desmontaje. Abra el cuerpo del aparato con un atrezzo, tagliate las conexiones, recicle los acumuladores en modo seguro.

Le presenti istruzioni d'uso sono anche disponibili sul nostro sito web [www.rowenta.com](#)



INSTRUCCIONES DE SEGURIDAD

• Por su seguridad, este aparato cumple las normas y disposiciones aplicables (Directivas de Baja Tensión, Compatibilidad Electromagnética, Medio ambiente...).
• Asegúrese de que la tensión de su instalación eléctrica se corresponde con la de su aparato. Cualquier error de conexión puede causar daños irreversibles que no cubre la garantía.
• La instalación del aparato y su uso debe cumplir no obstante las normas en vigor en su país.

• Este electrodoméstico puede ser usado por niños de 8 años en adelante y por personas con discapacidades físicas, sensoriales o mentales o por falta de conocimientos y experiencia en el manejo de aparatos, siempre que cuenten con supervisión o hayan recibido instrucciones sobre el uso seguro del electrodoméstico y entendian los riesgos que implica. Los niños no deberían jugar con el aparato. La limpieza y el mantenimiento de usuario no deben realizarlas niños sin supervisión.

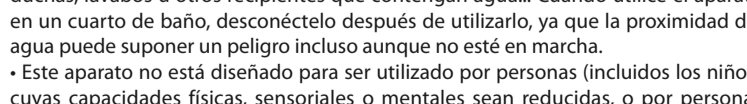
• Questo apparecchio è destinato esclusivamente ad un uso domestico. Non può essere utilizzato a scopi professionali. La garanzia diventa nulla e invalida no caso de uma utilização incorrecta.

PROTECÇÃO DO MEIO AMBIENTE EM PRIMEIRO LUGAR!

• Il vostro apparecchio contiene materiali che podem ser recuperados o reciclados.
• Entregue-o num ponto de recolha para possibilitar o seu tratamento.

• Reciclagem das baterias
Para retirar os acumuladores litium-ion, descargue totalmente os acumuladores antes da desmontagem. Abra os compartimentos do aparelho com uma ferramenta, corte as ligações e recicle os acumuladores com segurança.

Estas instrucciones también están disponibles en nuestra web [www.rowenta.com](#).



ΣΥΜΒΟΥΛΕΣ ΑΣΦΑΛΕΙΑΣ

• Για την ασφάλειά σας, η παρούσα συσκευή έχει κατασκευαστεί σύμφωνα με τα εφαρμοστέα πρότυπα και κανονισμούς (Οδηγίες της Χωμής της Ώρας, Ηλεκτρομαγνητική Συμβατότητα, Περιβάλλον).
• Βεβαιωθείτε ότι η τάση που αναγράφεται πάνω στη συσκευή σας είναι ίδια με αυτήν της ηλεκτρικής σας εγκατάστασης. Κάθε σφάλμα σύνδεσης είναι πιθανό να προκαλέσει

αποτυχία λειτουργίας ή βλάβες που δεν καλύπτονται από την εγγύηση.

• Η εγκατάσταση και χρήση της συσκευής θα πρέπει ωστόσο να συμμορφώνονται με τα πρότυπα που ισχύουν στο χώρο σας.
• No lo utilice con productos abrasivos o corrosivos.
• No lo utilice con una temperatura inferior a 0°C ni superior a 35°C.
• No utilice el aparato y contacte con un Centro de Servicio Autorizado
• si su aparato ha caído al suelo.

• Αυτή η συσκευή μπορεί να χρησιμοποιηθεί από παιδιά ηλικίας από 8 ετών και πάνω και από άτομα με μειωμένες σωματικές, διανοητικές ή αντιληπτικές ικανότητες ή έλλειψη εμπειρίας και γνώσης, αν τους παρέχεται επίβλεψη ή οδηγίες τόσο αφορά την ασφαλή χρήση της συσκευής και κατανοούν τους υπάρχοντες κινδύνους. Τα παιδιά δεν επιτρέπεται να παίζουν με τη συσκευή. Ο καθαρσμός και η συντήρηση από το χρήστη δεν πρέπει να γίνονται από παιδιά χωρίς επίβλεψη.

• Εάν το καλώδιο ρεύματος έχει φθαρεί, πρέπει να αντικαταστήσει από την κατασκευαστρια εταιρεία, το εξουσιοδοτημένο κέντρο σέρβις μετά την πώληση της κατασκευαστριας εταιρείας ή έναν εξειδικευμένο τεχνικό για να αποφευχθεί κάθε κίνδυνος ατυχήματος.

• **ΠΡΟΣΟΧΗ**: No φιλάστετε τη συσκευή σε ζερό μέρος.

• Η συσκευή πρέπει να τροφοδοτείται αποκλειστικά με τη τάση που αναγράφει πάνω στο σύστημα τροφόδότησης. Μη χρησιμοποιείτε σύστημα τροφοδοτήσης διαφορετικό από το μοντέλο που παρέχεται από τον κατασκευαστή.

• Μη χρησιμοποιείτε τη συσκευή κοντά σε μπαταρίες, σε ντουλερές, ντινιέρς ή σκέλη που περιέχουν χημικά.

• Όταν χρησιμοποιείτε τη συσκευή στο μπάνιο, να την αποσυνδέετε από το ρεύμα μετά από τη χρήση διότι λόγω της εγγύτητάς στο νερό μπορεί να εμφανιστεί κίνδυνος κτύπου ακόμα και όταν έχει διακοπή η λειτουργία της.

• Η παρούσα συσκευή δεν προορίζεται προ χρήση από άτομα (συμπεριλαμβανομένων κινδύνων) των οποίων η σωματική, αισθητήρια ή πνευματική ικανότητα είναι μειωμένη, ή από άτομα χωρίς εμπειρία ή γνώση προς τη χρήση, εκτός εάν το άτομο αυτό βρίσκεται υπό επίβλεψη ή αναλόγων πρότερης σκέψης που αφορούν στη χρήση της συσκευής από κάποιο άτομο που είναι υπεύθυνο ως προς την ασφαλή της. Τα παιδιά πρέπει να βρίσκονται υπό επίβλεψη προκειμένου να απο-φραστείται ότι δεν θα χρησιμοποιούν τη συσκευή ως παιχνίδι.

• Πρέπει να αποσυνδέεται η συσκευή από τα ρεύμα, πριν από τον καθαρισμό και τη συντήρηση, σε περίπτωση σφάλματος λειτουργίας, αφού έχετε τελειώσει να τη χρησιμοποιείτε.

• Μη βυθίζετε τη συσκευή μέσα σε νερό ούτε και να τη βρέχετε με νερό, ακόμα και κατά τον καθαρισμό.

• Μην κρατάτε τη συσκευή με βρεγμένα χέρια.

• Μην κρατάτε τη συσκευή από τα περιγράμια ή από ένα ζεστό, αλλά από τη χρονο-λόγην, ή από τη συσκευή τη συσκευή από τα ρεύμα, τριβώντας το καλώδιο, αλλά τριβόντας το φκ από την πρίζα.

• Μη χρησιμοποιείτε ηλεκτρική μπαταρία.

• Μην καθαρίζετε τη συσκευή με λευκαντικά ή διαβρωτικά προϊόντα.

• Μη χρησιμοποιείτε τη συσκευή σε θερμοκρασίες χαμηλότερες των 0 °C και υψηλότερες των 35 °C.

• Μη χρησιμοποιείτε τη συσκευή ως επισκευάσιμο κέντρο εξυπηρέτησης πελατών ενώ η συσκευή υπόκειται πώληση, εάν δεν λειτουργεί κανονικά.

• Προσοχή! Για να αποφύγετε την εξοθίνωση των ματιών:

• Πάντα φοράτε τις προστασίες νε φοράτεσταν περισσότερο από 20 ώρες.

• Μην φοριέτε τις ματιες υπερασπίρα.

Η συσκευή σας προορίζεται αποκλειστικά για οικιακή χρήση. Δεν μπορεί να χρησιμοποιηθεί για επαγγελματικό σκοπό.

Η εγγύηση ακουμάει σε περίπτωση ατυχήλλης χρήσης.

ΕΓΓΥΗΤΗΣ

Η συσκευή σας προορίζεται αποκλειστικά για οικιακή χρήση. Δεν μπορεί να χρησιμοποιηθεί για επαγγελματικό σκοπό. Η εγγύηση ακουμάει σε περίπτωση ατυχήλλης χρήσης.

ΕΓΓΥΗΤΗΣ

Η συσκευή σας προορίζεται αποκλειστικά για οικιακή χρήση. Δεν μπορεί να χρησιμοποιηθεί για επαγγελματικό σκοπό.

Η εγγύηση ακουμάει σε περίπτωση ατυχήλλης χρήσης.

ΕΓΓΥΗΤΗΣ

Η συσκευή σας προορίζεται αποκλειστικά για οικιακή χρήση. Δεν μπορεί να χρησιμοποιηθεί για επαγγελματικό σκοπό.

Η εγγύηση ακουμάει σε περίπτωση ατυχήλλης χρήσης.

ΕΓΓΥΗΤΗΣ

Η συσκευή σας προορίζεται αποκλειστικά για οικιακή χρήση. Δεν μπορεί να χρησιμοποιηθεί για επαγγελματικό σκοπό.

Η εγγύηση ακουμάει σε περίπτωση ατυχήλλης χρήσης.

ΕΓΓΥΗΤΗΣ

Η συσκευή σας προορίζεται αποκλειστικά για οικιακή χρήση. Δεν μπορεί να χρησιμοποιηθεί για επαγγελματικό σκοπό.

Η εγγύηση ακουμάει σε περίπτωση ατυχήλλης χρήσης.

ΕΓΓΥΗΤΗΣ

Η συσκευή σας προορίζεται αποκλειστικά για οικιακή χρήση. Δεν μπορεί να χρησιμοποιηθεί για επαγγελματικό σκοπό.

Η εγγύηση ακουμάει σε περίπτωση ατυχήλλης χρήσης.

ΕΓΓΥΗΤΗΣ

Η συσκευή σας προορίζεται αποκλειστικά για οικιακή χρήση. Δεν μπορεί να χρησιμοποιηθεί για επαγγελματικό σκοπό.

Η εγγύηση ακουμάει σε περίπτωση ατυχήλλης χρήσης.

ΕΓΓΥΗ

