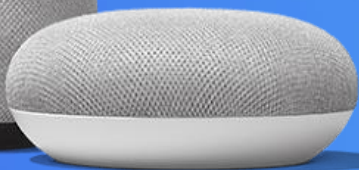




Home Connect



Google Assistant





Home Connect - Google Assistant

Home Connect rozšiřuje své možnosti o hlasové služby díky spolupráci s **Google Assistant**. Milionům uživatelů Google Home umožní kontrolovat a ovládat své spotřebiče vybavené technologií Home Connect, a to prostřednictvím služby Google Assistant.

V **první fázi** bude možné kontrolovat a ovládat **pět kategorií spotřebičů: myčky nádobí, sušičky a pračky, pečící trouby a odsavače par**. Uživatelé budou moci provádět základní úkony obsluhy hlasem, včetně spouštění a vypínání spotřebičů. Navíc se mohou asistenta Google zeptat například na to, **za jak dlouho program spotřebiče skončí** nebo **jaký program zrovna běží**.

Dovednosti Home Connect s hlasovým asistentem Google budou k dispozici **ve 14 zemích, kde je systém Home Connect dostupný (informace pro příslušnou zemi najdete na další straně)**. Nejprve budou k dispozici v těchto **9 jazycích**: dánštině, holandštině, angličtině, francouzštině, němčině, italštině, norštině, španělštině a švédštině (u některých jazycích mohou být některé funkce omezeny).

Dovednosti systému Home Connect se službou Google Assistant naleznete [zde](#).



Google Assistant a Google Home jsou v současné době k dispozici pro celou řadu zařízení včetně chytrých telefonů a tabletů Android a iOS, chytrých reproduktorů včetně Google Home, Google Home Mini a Google Home Max a chytrých displejů včetně Google Nest Hub a Google Nest Hub Max.

O službě Google Assistant

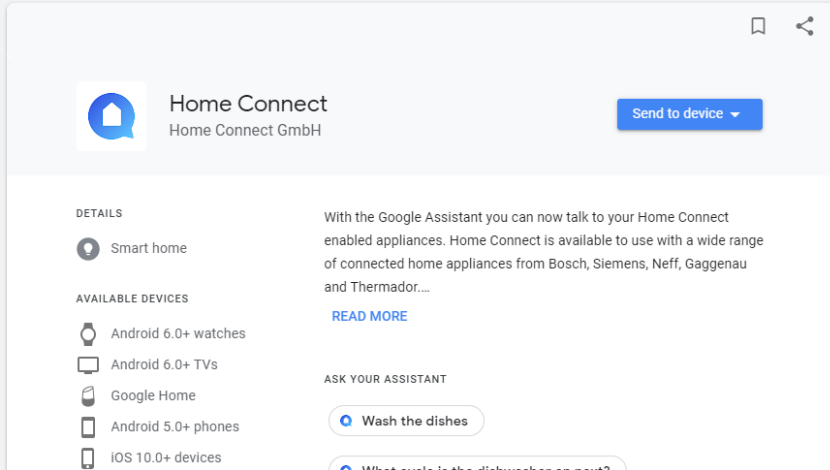
Se službou Google Assistant mohou uživatelé získat to nejlepší, co Google nabízí - rychle, snadno a pohodlně - v autě, doma a kdekoli, kam si s sebou vezmou svůj mobil. Stačí říct „Hey, Google“ a můžete začít. Služba Google Assistant je dostupná na více než 400 milionech zařízení, včetně reproduktorů, jako je Google Home, telefonů a tabletů Android, iPhoneů, sluchátek, TV přijímačů, hodinek a dalších.



Home Connect - Google Assistant

Dovednosti Home Connect nyní fungují online společně se systémem Google Assistant a uživatelé tak mohou ovládat své připojené spotřebiče prostřednictvím služby Google Assistant.

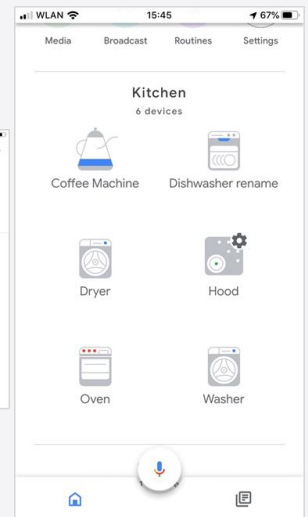
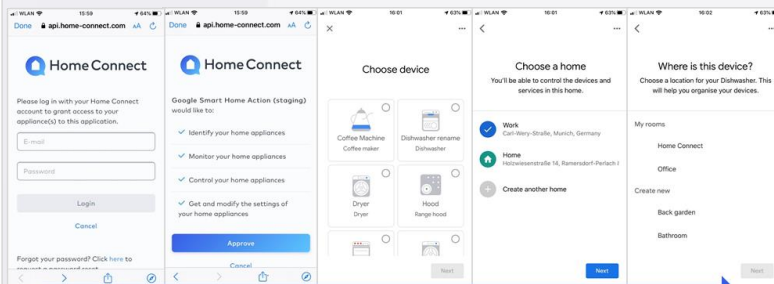
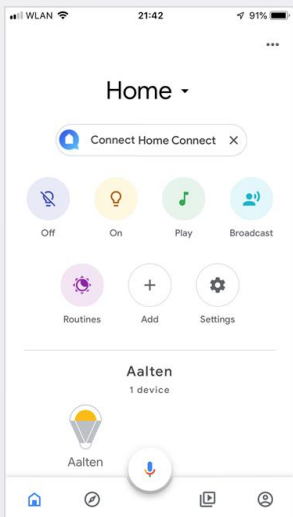
Dovednosti Home Connect najdete na asistenčních webových stránkách, odkud si je můžete zaslat na svůj telefon.



Klikněte na váš preferovaný jazyk a vyhledejte dovednosti Home Connect:

[Dánština](#) [Holandština](#) [Angličtina](#) [Francouzština](#) [Němčina](#) [Italština](#) [Norština](#)
[Španělština](#) [Švédština](#)

Chcete-li je začít používat na svém chytrém telefonu nebo tabletu, stáhněte si aplikaci Google Home, vytvořte si účet a pokračujte na domovské stránce aplikace Google Home:





Home Connect - Google Assistant

Sledovací dotazy pomohou uživateli zjistit, co zrovna jejich spotřebič dělá. Můžete se tedy zeptat Googlu, zda je váš spotřebič vybavený systémem Home Connect zapnutý, pracuje nebo jaký program na něm běží.

Služba Google Assistant bude zpočátku spuštěna pro 5 typů spotřebičů zahrnujících myčku nádobí, pračku, sušičku, pečicí troubu a odsavače par. Neustále však pracujeme na rozvíjení podpory pro další typy spotřebičů. Níže uvedené informace se týkají všech aktuálních typů spotřebičů.

Home Connect	Hlasový pokyn	Reakce systému Google	Typy podporovaných spotřebičů
Stav napájení	Is my { jménoSpotřebiče } on/off?	The { jménoSpotřebiče } is on/off	Robot Myčka nádobí Sušička Odsavač par Pečicí trouba Myčka nádobí
Provozní stav	Is my { jménoSpotřebiče } running/paused?	The { jménoSpotřebiče } is running/paused	Robot Myčka nádobí Sušička Odsavač par Pečicí trouba Myčka nádobí
Stav dvířek	Is the { jménoSpotřebiče } open/closed/locked [nyní není k dispozici]	The { jménoSpotřebiče } is open/closed/locked [nyní není k dispozici]	Pečicí trouba
Aktuální program	What program is my { jménoSpotřebiče } set to?	The { jménoSpotřebiče } is set to { jménoProgramu }	Robot Myčka nádobí Sušička Odsavač par Pečicí trouba Myčka nádobí
Rychlost otáček ventilátoru	What's the speed of my { jménoSpotřebiče }?	The { jménoSpotřebiče } is set to fan stage X	Odsavač par
Teplota	What's the temperature on my { jménoSpotřebiče }?	The { jménoSpotřebiče } is set to x degrees	Pečicí trouba



Home Connect – Google Assistant

Pomocí pokynů pomohou uživateli zjistit, co zrovna jejich spotřebič dělá. Můžete se tedy zeptat Googlu, zda je váš spotřebič vybavený systémem Home Connect zapnutý, pracuje nebo jaký program na něm běží.

Služba Google Assistant bude zpočátku spuštěna pro 5 typů spotřebičů zahrnujících myčku nádobí, pračku, sušičku, pečicí troubu a odsavač par. Neustále však pracujeme na rozvíjení podpory pro další typy spotřebičů. Níže uvedené informace se týkají všech aktuálních typů spotřebičů.

Home Connect	Hlasový pokyn	Reakce systému Google	Typy podporovaných spotřebičů
Zapnout / vypnout	Turn my { jménoSpotřebiče } on/off?	Sure, turning the { jménoSpotřebiče } on/off	Myčka nádobí Odsavač par Pečicí trouba
Spustit konkrétní program	Start program { jménoProgramu } on my { jménoSpotřebiče }	You got it, setting the { jménoSpotřebiče } to { jménoProgramu }	Myčka nádobí Sušička Odsavač par Pečicí trouba Pračka
Spustit vybraný program	Start the { jménoSpotřebiče }	Sure, starting the { jménoSpotřebiče }	Myčka nádobí Sušička Odsavač par Pečicí trouba Pračka
Pozastavit program	Pause my { jménoSpotřebiče }	Okay, pausing the { jménoSpotřebiče }	Sušička Odsavač par Pečicí trouba Pračka
Obnovit program	Resume my { jménoSpotřebiče }	You got it, resuming the { jménoSpotřebiče }	Sušička Odsavač par Pečicí trouba Pračka
Zastavit program	Stop my { jménoSpotřebiče }	Sure, stopping the { jménoSpotřebiče }	Myčka nádobí Sušička Odsavač par Pečicí trouba Pračka
Nastavit rychlost otáček ventilátoru	Set the fan speed on my { jménoSpotřebiče } to { větrák } stage 1-3 Increase the speed on my { jménoSpotřebiče } Decrease/Lower the speed on my { jménoSpotřebiče }	Sure, setting the fan speed to fan stage 1-3 Sure, increasing { jménoSpotřebiče } speed to {higher speed name } Sure, decreasing { jménoSpotřebiče } speed to {lower speed name }	Odsavač par