

Technická specifikace nanotextilního filtru 3PLY FILTER NanoTrade

Základní rozměry dodávané textiliie je šíře 60 cm, aktivní vrstva je v šíři 50 cm a délky 200 nebo 500m. Konstrukce filtru je tvořena třemi vrstvami textilních materiálů. Vnější krycí vrstvu tvoří netkaná textilie z viskózy s Polyesterem, vnitřní vrstvu tvoří nanotextilie z Polyamidu 6 s pevně zafixovanými molekulami stříbra. Druhou krycí vrstvu tvoří opět netkaná textilie z viskózy s Polyesterem.



Foto: NanoTrade s.r.o.

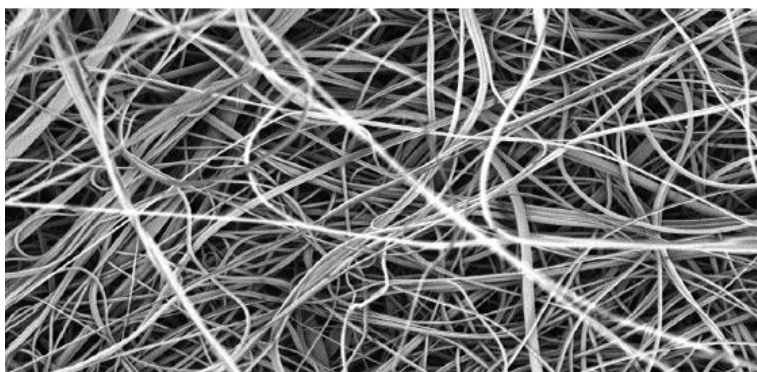
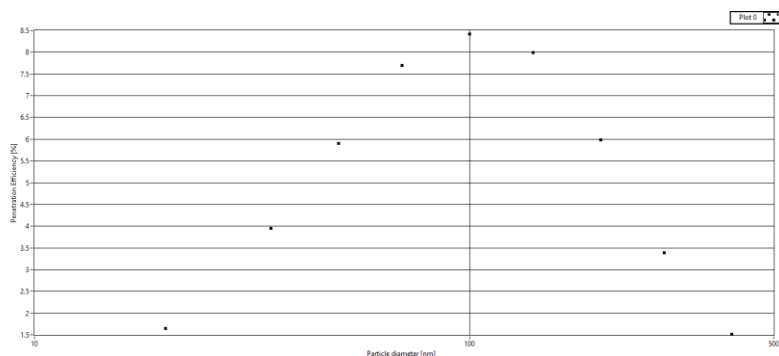


Foto: Pardam s.r.o., SEM, 2000x zvětšený povrch nanotextilie PA 6 se stříbrem

Funkční nanotextilii tvoří nekonečné vlákno průměru 200 – 600 nm s plošnou hmotností 3g/m². Je vyráběné zvlákněním pomocí elektrosppinninu. Krycí vrstva má hmotnost 35 g/m², celková plošná hmotnost membrány je 73 g/m².

Průnik částic různých velikostí* filtračním materiálem je kolem 8%, což potvrzuje účinnost filtru ve výši 92%. Test probíhal při prostupné rychlosti 10.7 cm/s.

* Velikost viru SARS-CoV-2 je mezi 80-150 nm



Graf: NanoTrade s.r.o., Test proveden Ústavem chemických procesů AV ČR, v. v. i.

Doporučená doba použití nanotextilního filtru do roušek

Kvůli hygienické bezpečnosti je nanotextilní filtr **3PLY FILTER NanoTrade** určen pro jednorázové použití. Účinnost jeho ochrany klesá s dobou použití a množstvím filtrovaného vzduchu. Můžete tedy jeden filtr používat celý den nebo jen pár hodin. Prozatím zjištěná maximální ochrana probíhá v intervalu od 4 až 6 hodin. Jeho „ochrana“ závisí na množství filtrovaného vzduchu. Tu určujete také svou aktivitou. Pokud s filtrem pracujete nebo sportujete, dobu ochrany logicky zkracujete. Nedoporučujeme opakované použití filtru v roušce ani po krátkodobém použití (nákupy, procházky atd. v pásmu 1 až 2 hodin) protože kontaminace může být ve filtru již uložena. Pokud chcete filtr využívat dlouhodobě a opakovaně, přebíráte na sebe riziko s manipulací a údržbou.

Důrazně proto doporučujeme dodržovat výše uvedené doporučení.

Doporučená údržba filtru pro opakované použití

Pro opakované používání poskytujeme toto doporučení: Veškerá manipulace, používání i údržba musí proběhnout s 3 vrstvou pevně spojenou konstrukcí filtru. Tu dostáhnete prošíáním nebo svařením kolem okrajů všech tří vrstev konečného rozměru filtru. Manipulujte s použitým filtrem pouze s ochrannými rukavicemi nebo mikroténovým sáčkem, navlečeným na ruce. Použitý filtr doporučujeme vložit do nádoby s horkou vodou a vyvařit jej při teplotě 80°C po dobu 20 minut.

Nedoporučujeme ohřívat použitý filtr v mikrovlnné, horkovzdušné nebo pečicí troubě!

Pokud není filtr poškozen a všechny tři vrstvy drží pevně pohromadě, lze jej za dodržení určitých podmínek využít pro další použití. Počet použití bude záviset na mechanickém poškození filtrační vrstvy, četnosti a míry použití. Maximální doporučená doba opakovaného použití je 3-5 dnů při denní zátěži 2 až 6 hodin a při dodržení výše uvedeného postupu sterilizace. Pokud je vrstva polámaná, poškozená nebo není celistvá, filtr dále nepoužívejte a zlikvidujte jej jako nebezpečný odpad do uzavíratelného plastového obalu. Chráníte sebe i ostatní před přenesenou kontaminací.

Na použité filtry používejte jeden samostatný sáček, který si označte!

Opakované použití, manipulace, likvidace nebo dodržování postupů jsou odpovědností konečného zákazníka. Firma NanoTrade s.r.o. pouze poskytuje tato doporučení, ale nenese žádnou odpovědnost za skutečně prováděné činnosti, případné újmy, následky nebo vzniklé škody.

Ve Frýdku-Místku, dne 5.4.2020