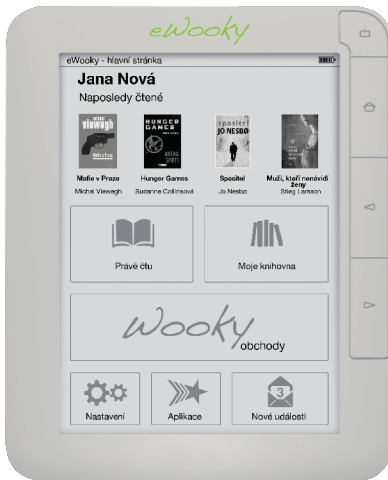


Začínáme - 5 kroků k požitku ze čtení





Vítejte!

Děkujeme, že jste si vybrali naši elektronickou dotykovou čtečku e-knih. Nejlepší zážitek ze čtení a jednoduché ovládání díky 6palcovému dotykovému displeji s elektronickým inkoustem, 4 GB interní paměti s možností rozšíření o dalších 32 GB a připojením na WiFi.

Zažijte budoucnost čtení díky elektronickému inkoustu. Kromě stejného zážitku ze čtení jako v případě papírové knihy se elektronická čtečka může pochlubit ultranízkou spotřebou energie.



Potřebujete pomoc?



Najdete ji na naší stránce – www.wooky.cz/ewooky/pomoc



Kontaktujte naše zákaznické centrum:

e-mailem: pomoc@wooky.cz

telefonicky: ČR: +420 605 979 997

SR: +421 915 999 985

Rádi vám pomůžeme.

Popis a prezentace zařízení



Důležité:

Pokud vaše čtečka nereaguje, zkontrolujte, zda je nabitá. V případě, že vaše čtečka přestala pracovat, můžete ji resetovat. Vložte ostrý předmět (hrot pera, svorku apod.) do otvoru pro Reset a zatlačte.

GO!

Začínáme - 5 kroků k požitku ze čtení



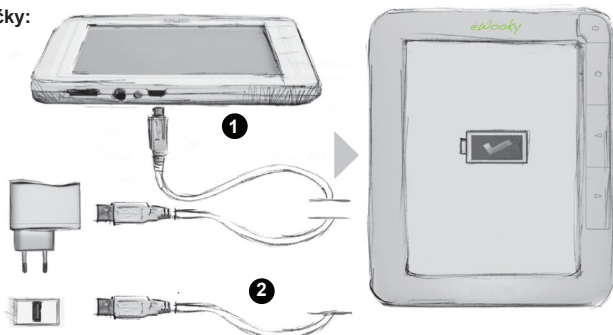
Před prvním použitím čtečky je třeba baterii zcela nabít po dobu 8 hodin.

1. Nabíjení baterie

- 1** USB kabel zasuňte do vhodného USB adaptéru (5V min. 1A) a zapojte čtečku do elektrické zásuvky.
- 2** Připojte čtečku prostřednictvím USB kabelu k počítači a nechte nabít.
Po zapojení čtečky ke zdroji energie se červeně rozsvítí indikátor nabíjení.

Indikátor nabíjení baterie na displeji čtečky:

-  baterie se nabíjí
-  baterie je nabitá
-   stav baterie
-     baterie je vybitá






2. Připojte se k internetu



Čtečku eWooky je možné prostřednictvím WiFi připojit k internetu. Abyste se mohli připojit, je třeba konfigurovat připojení k síti WiFi. Pro nastavení WiFi musíte být v pokrytí WiFi sítě, která vám dovolí připojit se. Vždy, když bude eWooky v dosahu sítě, kterou jste už někdy nakonfigurovali, pokusí se o připojení.

- 1** Pro nastavení nové WiFi sítě, klikněte na tlačítko Domů . Na hlavní stránce zvolte možnost Nastavení a v seznamu možností klikněte na WLAN.
- 2** Vyberte si některou z WiFi sítí.
- 3** Pokud je vybraná síť zaheslovaná, zadejte požadované heslo.*
- 4** Následně se čtečka připojí k WiFi síti.

* Ve WiFi free zóně nemusíte zadávat žádné údaje. V chráněných sítích je třeba zadat klíč (kombinace čísel a/nebo písmen) typu WEP, WPA nebo WPA2. Tyto informace žádejte u poskytovatele WiFi připojení.

3. Zaregistrujte si čtečku eWooky

K použití čtečky eWooky a pro přístup k e-knihám je potřeba zaregistrovat své zařízení.

K registraci je nutné internetové připojení přes WiFi (postupujte podle bodu 2):


A) Pokud máte účet na některém z Wooky obchodů:

1. Zadejte své přihlašovací jméno/e-mail a své heslo.
2. Vyberte si obchod a nastavte jazyk.
3. Po vyplnění všech údajů klikněte na „Přihlásit“.
Čtečka se spojí s vaším účtem ve vybraném obchodě a můžete začít číst a nakupovat e-knihy.
Pokud jste zapoměli své heslo, využijte odkaz „Zapomněl jsem heslo“.

B) Pokud nemáte účet ve Wooky obchodě:

1. Klikněte na "Vytvořit nový účet". Budete přeměrováni na ucet.wooky.cz, kde si vyberete jeden z obchodů Wooky.
2. Vytvořte si svůj účet v obchodě Wooky. Po vytvoření účtu budete pokračovat podle bodu A.

4. Kupte si u nás e-knihu

Stačí kliknout na tlačítko Domů  a přímo z úvodní obrazovky čtečky eWooky se dostanete do Wooky obchodu s e-knihami. V obchodě jste automaticky přihlášení, takže vám nic nebrání si koupit kteroukoli e-knihu nebo si zdarma stáhnout ukázkou e-knihy.

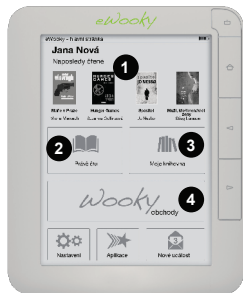
Jak koupit e-knihu v obchodu:

- Vyberte si e-knihu, kterou si chcete koupit.
- Vyberte si způsob platby:
 - a) Klikněte na „Klikni a kup“.
 - b) Klikněte na „Přidat do košíku“.
- Po úspěšném zaplacení najdete tuto e-knihu v části Moje knihovna.

Tip: Ve čtečce eWooky můžete číst i jiné dokumenty a e-knihy, které nejsou z obchodů Wooky. Čtečka podporuje několik textových formátů (EPUB, TXT, HTML). Po připojení čtečky k počítači prostřednictvím USB kabelu můžete dokumenty do čtečky importovat nebo je zaslat do čtečky přes e-mail.

5. Čtěte e-knihy ze své knihovny

Po stisknutí tlačítka Domů se dostanete na úvodní obrazovku čtečky. Na této obrazovce máte všechny základní funkce čtečky eWooky. Přes možnost Moje knihovna se dostanete do seznamu e-knih ze svých online knihoven. Stačí jedním kliknutím nechat e-knihu stáhnout do čtečky. Najdete ji spolu s dalšími e-knihami, které máte ve své čtečce v části Právě čtu.



- 1 Naposledy čtené jsou seznamem naposledy otevřených knih pro váš rychlý přístup k rozečteným titulům.
- 2 V Právě čtu najdete seznam e-knih, které máte lokálně ve své čtečce.
- 3 V Moje knihovna jsou všechny e-knihy z vašich online knihoven.
- 4 Nové e-knihy si pohodlně vyberete ve Wooky obchodech.

Tip! Ve své eWooky čtečce můžete mít teď e-knihy ze všech svých účtů z obchodů Wooky. Propojte si jednoduše svoje online účty na supercecka.wooky.cz a spojte si tak své online knihovny z obchodů www.ebux.cz, www.rajknih.cz, wooky.neoluxor.cz, ebooks.arara.cz, m.vodafone.wooky.cz a dalších obchodů.

Přízpůsobte si svou e-knihu:

- listujte v knize prostřednictvím tlačítek ◀ ▶ nebo jedním poklepnutím na dotykovém displeji při okrajích vpravo a vlevo
- zobrazte menu e-knihy poklepnutím na horní část displeje
- přidejte si do e-knihy záložku poklepnutím na pravý horní roh displeje

Tip! Pro rychlý přechod mezi kapitolami můžete v každé e-knize využít Navigaci e-knihy dostupnou z Menu e-knihy.



Vitajte!

Ďakujeme, že ste si vybrali našu elektronickú dotykovú čítačku e-knÍh. Najlepší zážitok z čítania a jednoduché ovládanie vďaka 6 palcovému dotykovému displeju s elektronickým atramentom, 4 GB internej pamäte s možnosťou rozšírenia o ďalších 32 GB a pripojením na WiFi.

Zažite budúcnosť čítania vďaka elektronickému atramentu. Okrem rovnakého zážitku z čítania ako v prípade papierovej knihy, sa elektronická čítačka môže pochváliť ultranÍzkou spotrebou energie.



Potrebujete pomoc?



Nájdete ju na našej stránke – www.wooky.sk/ewooky/pomoc



Kontaktujte naše zákaznícke centrum:

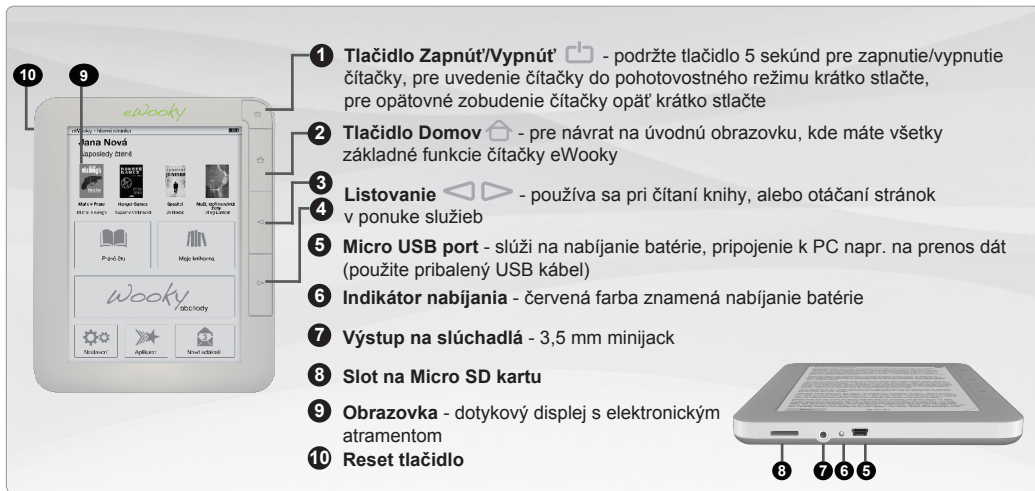
emailom: pomoc@wooky.sk





telefonicky: SR: +421 915 999 985


ČR: +420 605 979 997

Radi vám pomôžeme.

Opis a prezentácia zariadenia



- 1** **Tlačidlo Zapnúť/Vypnúť**  - podržte tlačidlo 5 sekúnd pre zapnutie/vypnutie čítačky, pre uvedenie čítačky do pohotovostného režimu krátko stlačte, pre opätovné zobudenie čítačky opäť krátko stlačte
- 2** **Tlačidlo Domov**  - pre návrat na úvodnú obrazovku, kde máte všetky základné funkcie čítačky eWooky
- 3** **Listovanie**   - používa sa pri čítaní knihy, alebo otáčaní stránok v ponuke služieb
- 4** **Micro USB port** - slúži na nabíjanie batérie, pripojenie k PC napr. na prenos dát (použijete priložený USB kábel)
- 5** **Indikátor nabíjania** - červená farba znamená nabíjanie batérie
- 6** **Výstup na slúchadlá** - 3,5 mm minijack
- 7** **Slot na Micro SD kartu**
- 8** **Obrazovka** - dotykový displej s elektronickým atramentom
- 9** **Reset tlačidlo**



Dôležité:

Ak vaša čítačka nereaguje, skontrolujte či je nabitá. V prípade, že vaša čítačka prestala pracovať, môžete ju resetnúť. Vložte ostrý predmet (hrot pera, spinka a pod.) do otvoru pre Reset a zatlačte.

GO!

Začíname - 5 krokov k pôžitku z čítania



Pred prvým použitím čítačky je **potrebné** batériu úplne nabiť počas 8 hodín.

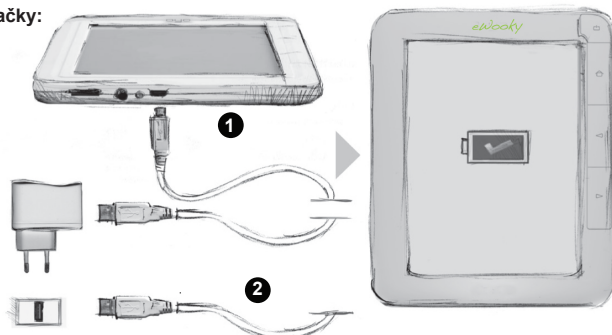
1. Nabíjanie batérie

- 1** USB kábel zasuňte do vhodného USB adaptéra (5V min. 1A) a zapojte čítačku do elektrickej zásuvky.
- 2** Pripojte čítačku prostredníctvom USB kábla k vášmu počítaču a nechajte nabiť.

Po zapojení čítačky k zdroju energie sa načerveno rozsvieti indikátor nabíjania.

Indikátor nabíjania batérie na displeji čítačky:

-  batéria sa nabíja
-  batéria je nabitá
-  stav batérie
-  stav batérie
-  stav batérie
-  stav batérie
-  stav batérie
-  stav batérie
-  batéria je vybitá






2. Pripojte sa na Internet



Čítačku eWooky je možné prostredníctvom WiFi pripojiť aj na Internet. Aby ste sa však mohli pripojiť, je potrebné konfigurovať pripojenie do siete WiFi. Pre nastavenie WiFi musíte byť v pokrytí WiFi siete, ktorá vám dovolí pripojiť sa. Vždy, keď bude eWooky v dosahu siete, ktorú ste už niekedy nakonfigurovali, pokúsi sa o pripojenie.

- 1** Pre nastavenie novej WiFi siete, kliknite na tlačidlo Domov . Na hlavnej stránke zvolte možnosť Nastavenia a v zoznam možností kliknite na WLAN.
- 2** Vyberte si niektorú z WiFi sietí.
- 3** Ak je vybraná sieť zaheslovaná, zadajte požadované heslo.*
- 4** Následne sa čítačka pripojí na WiFi sieť.

*Vo WiFi free zóne nemusíte zadávať žiadne údaje. V chránených sieťach je potrebné zadať kľúč (kombinácia čísel a/alebo písmen) typu WEP, WPA alebo WPA2. Tieto informácie žiadajte u poskytovateľa WiFi pripojenia.

3. Zaregistrujte si čítačku eWooky

Pre používanie čítačky eWooky a pre prístup k e-kniham je potrebné, aby ste svoje zariadenie zaregistrovali. K registrácii je nutné internetové pripojenie cez WiFi (postupujte podľa bodu 2):


A) Ak máte účet na niektorom z Wooky obchodov:

1. Zadajte vaše prihlasovacie meno/email a vaše heslo.
2. Vyberte si obchod a nastavte jazyk.
3. Po vyplnení všetkých údajov kliknite na Prihlásiť.
Čítačka sa spojí s vaším účtom na zvolenom obchode a môžete začať čítať a nakupovať e-knihy.
Ak ste zabudli svoje heslo, využite odkaz „Zabudol som heslo“.

B) Ak nemáte účet vo Wooky obchode:

1. Kliknite na odkaz „Vytvoriť nový účet“. Budete presmerovaný na ucet.wooky.sk, kde si vyberiete jeden z obchodov Wooky.
2. Vytvorte si svoj účet v obchode Wooky. Po vytvorení účtu budete pokračovať podľa bodu A.

4. Kúpte si u nás e-knihu


Stačí kliknúť na tlačidlo Domov  a priamo z úvodnej obrazovky čítačky eWooky sa dostanete do Wooky obchodu s e-knihami. V obchode ste automaticky prihlásený, takže vám nič nebráni kúpiť si ktorúkoľvek knihu, alebo si zadarmo stiahnuť ukážku knihy.

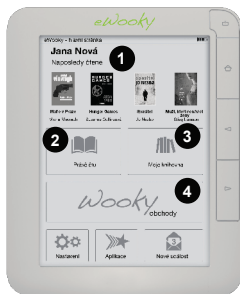
Ako kúpiť e-knihu v obchode:

- Vyberte si e-knihu, ktorú si chcete kúpiť
- Vyberte si spôsob platby:
 - a) Kliknite na "Klikni a kúp"
 - b) Kliknite na "Pridať do košíka"
- Po úspešnom zaplatení nájdete túto e-knihu v časti Moja knižnica.

Tip: V čítačke eWooky môžete čítať aj iné dokumenty a e-knihy, ktoré nie sú z Wooky obchodov. Čítačka podporuje viacero textových formátov (EPUB, TXT, HTML). Po pripojení čítačky k vášmu počítaču prostredníctvom USB kábla viete tieto dokumenty do čítačky naimportovať, alebo si ich do čítačky eWooky pošlite emailom.

5. Čítajte knihy zo svojej Knižnice



Po stlačení tlačidla Domov  se dostanete na úvodnú obrazovku čítačky. Na tejto obrazovke máte všetky základné funkcie čítačky eWooky. Cez možnosť Moja knižnica sa dostanete do zoznamu e-knží v vašich online knižníc. Stačí jedným kliknutím nechať e-knihu stiahnuť do čítačky. Nájdete ju spolu s ďalšími e-knihami, ktoré máte vo svojej čítačke v časti Práve čítam.



- 1 Naposledy čítané sú zoznamom naposledy otvorených kníh, pre váš rýchly prístup k rozčítaným titulom.
- 2 V Práve čítam nájdete zoznam kníh, ktoré máte lokálne vo svojej čítačke.
- 3 V Mojej knižnici sú všetky e-knihy z vašich online knižníc.
- 4 Nové e-knihy si pohodlne vyberiete vo Wooky obchodoch.

Tip! Vo svojej eWooky čítačke môžete mať teraz knihy zo všetkých svojich účtov z obchodov Wooky. Prepojte si jednoducho svoje online účty na stránke supercitacka.wooky.sk a spojte si tak svoje online knižnice z obchodov www.ibux.sk, www.rajknih.sk, ebooks.gorila.sk, oknihe.sk a ďalších obchodov.

Prispôbte si svoju e-knihu:

- listujte v knihe prostredníctvom tlačidiel   alebo jedným poklepaním po dotykovom displeji pri okrajoch vpravo a vľavo
- zobrazte menu e-knží poklepaním na hornú časť displeja
- pridajte si do knihy záložky poklepaním na pravý horný roh displeja

Tip! Pre rýchly prechod medzi kapitolami môžete v každej e-knihe využiť Navigáciu e-knihy dostupnú z Menu e-knihy.

Bezpečnostní informace

1. Nedovolte dětem hrát si bez dozoru s elektrickými zařízeními. Děti nemohou vždy rozpoznat potenciální nebezpečí.
2. Uchovejte všechny obalové materiály, například fólie, mimo dosah dětí. Hrozí riziko udušení.
3. Nikdy neotevírejte kryt přístroje nebo síťového adaptéru! V případě otevřeného krytu hrozí nebezpečí úrazu elektrickým proudem.
4. Nevkládejte předměty do štěrbin a otvorů v přístroji. Může dojít k poškození zařízení, elektrickému zkratu, zásahu elektrickým proudem nebo dokonce požáru.
5. Štěrbiny a otvory na přístroji slouží pro ventilaci. Zakrytí těchto otvorů může způsobit přehřátí.
6. Nevystavujte přístroj kapající nebo stříkající vodě a nepokládejte na přístroj žádné nádoby naplněné vodou, například vázy. Pronikání kapaliny může mít vliv na bezpečnost.
7. Adaptér používejte pouze do uzemněných zásuvek s 100-240 V, 50/60 Hz. Pokud si nejste jisti, že vaše zásuvka splňuje tyto parametry, obraťte se na příslušného dodavatele energie.
8. Používejte pouze vhodný adaptér a dodaný USB kabel.
9. Doporučujeme při nabíjení použít dodatečnou ochranu vašeho zařízení před poškozením z důvodu přepětí v síti a pro případ zasažení sítě bleskem.
10. Pokud chcete odpojit přístroj ze sítě, vytáhněte nejprve adaptér ze zásuvky a až potom USB kabel od přístroje. Opačný postup může poškodit adaptér nebo zařízení. Při odpojování držte adaptér pevně. Nikdy netahejte za USB kabel.
11. Veďte USB kabel tak, aby na něj nikdo nemohl šlápnout, nebo o něj zakopnout.
12. Nepokládejte na kabel žádné předměty, může dojít k poškození.
13. Nepoužívejte velkou sílu, například boční tlak, na konektory. Pokud tak učiníte, může dojít k poškození přístroje.
14. V případě použití propojovacích kabelů a konektorů nepoužívejte sílu a ujistěte se, že konektor má správnou orientaci.
15. Vyvarujte se zkratu a roztržení nebo narušení kabelu přílišným stisknutím nebo silným ohybem.
16. Při používání přístroje dodržujte odstup minimálně jeden metr od zdrojů vysokých frekvencí a magnetického rušení (televizní přijímač, reprosoustavy, mobilní telefony, bezdrátové telefony, atd.), aby se předešlo narušení funkcí a ztrátě dat.
17. Na eWooky mohou být připojeny pouze zařízení splňující normy ČSN EN 60950 "Zařízení informační technologie - Bezpečnost" nebo ČSN EN 60065 "Zvukové, obrazové a podobné elektronické přístroje - Požadavky na bezpečnost".
18. Zabraňte kontaktu vody s displejem. Voda může způsobit trvalé zabarvení.
19. Obrazovku čistěte měkkým hadříkem.
20. Nevystavujte obrazovku přímému slunci nebo ultrafialovému záření.
21. Nepoužívejte rozpouštědla, agresivní nebo plynné čisticí prostředky.
22. Při čištění displeje volte pouze vhodný čisticí prostředek určený k čištění skla nebo LCD displejů (dostupný ve specializovaných prodejnách).
23. Nepokládejte žádné předměty na zařízení a nevyvíjejte žádný tlak na displej. Pokud tak učiníte, můžete displej rozbít. Nedotýkejte se obrazovky ostrými předměty, aby nedošlo k jejímu poškození.
24. V případě rozbíjení obrazovky hrozí nebezpečí zranění. Pokud k rozbíjení obrazovky dojde, použijte při sbírání rozbítených částí ochranné rukavice a následně si důkladně umyjte ruce mýdlem, protože není vyloučena možnost uvolnění chemických látek. Stěpy odevzdejte k odborné likvidaci příslušnému středisku.

Bezpečnostné informácie

1. Nedovoľte deťom hrať sa bez dozoru s elektrickými zariadeniami. Deti nemôžu vždy rozpoznať potenciálne nebezpečenstvo.
2. Uchovajte všetky obalové materiály, napríklad fólie, mimo dosahu detí. Hrozí riziko udusenía.
3. Nikdy neotvárajte kryt prístroja alebo sieťového adaptéru! V prípade otvoreného krytu hrozí nebezpečenstvo úrazu elektrickým prúdom.
4. Nevkladajte predmety do štrbín a otvorov v prístroji. Môže dôjsť k poškodeniu zariadenia, elektrickému skratu, zásahu elektrickým prúdom alebo dokonca požiaru.
5. Štrbiny a otvory na prístroji slúžia pre ventiláciu. Zakrytie týchto otvorov môže spôsobiť prehriatie.
6. Nevystavujte prístroj kvapkajúcej alebo striekajúcej vode a nepokladajte na prístroj žiadne nádoby naplnené vodou, napríklad vázy. Prenikanie kvapaliny môže mať vplyv na bezpečnosť.
7. Adaptér používajte iba do uzemnených zásuviek s 100-240 V, 50/60 Hz. Pokiaľ si nie ste istí, že vaša zásuvka spĺňa tieto parametre, obráťte sa na príslušného dodávateľa energie.
8. Používajte len vhodný adaptér a dodaný USB kábel.
9. Odporúčame použiť dodatočnú ochranu vášho zariadenia pred poškodením z dôvodu prepätia v sieti a v prípade zasiahnutia siete bleskom.
10. Ak chcete odpojiť prístroj zo siete, vytiahnite najskôr adaptér zo zásuvky a až potom USB kábel od prístroja. Opačný postup môže poškodiť adaptér alebo zariadenie. Pri odpájaní držte adaptér pevne. Nikdy neťahajte za kábel.
11. Vedte kábel tak, aby naň nikto nemohol šliapnúť, alebo oň zakopnúť.
12. Nekladte na kábel žiadne predmety, môže dôjsť k poškodeniu.
13. Nepoužívajte veľkú silu, napríklad bočný tlak, na konektory. Ak tak urobíte, môže dôjsť k poškodeniu prístroja.
14. V prípade použitia prepojovacích káblov a konektorov nepoužívajte silu a uistite sa, že konektor má správnu orientáciu.
15. Vyvarujte sa skratu a roztrhnutiu kábla prílišným stlačením alebo silným ohybom.
16. Počas používania prístroja dodržujte odstup minimálne jeden meter od zdrojov vysokých frekvencií a magnetického rušenia (televízny prijímač, reprosústavy, mobilné telefóny, bezdrôtové telefóny, atď), aby sa predišlo narušeniu funkcií a strate dát.
17. Na eWoody môžu byť pripojené len zariadenia ktoré spĺňajú normy STN EN 60950 "Zariadenia informačných technológií - Bezpečnosť" alebo STN EN 60065 "Audioprístroje, videoprístroje a podobné elektronické prístroje. Požiadavky na bezpečnosť".
18. Zabráňte kontaktu vody s displejom. Voda môže spôsobiť trvalé zafarbenie.
19. Obrazovku čistite mäkkou handričkou.
20. Nevystavujte obrazovku priamemu slnku alebo ultrafialovému žiareniu.
21. Nepoužívajte rozpúšťadlá, agresívne alebo plynne čistiace prostriedky.
22. Pri čistení displeja voľte iba vhodný čistiaci prostriedok určený na čistenie skla alebo LCD displejov (dostupný v špecializovaných predajniach).
23. Nekladte žiadne predmety na zariadenie a nevyvíjajte žiaden tlak na displej. Ak tak urobíte, môžete displej rozbiť. Nedotýkajte sa obrazovky ostrými predmetmi, aby nedošlo k jej poškodeniu.
24. V prípade rozbitia obrazovky hrozí nebezpečenstvo zranenia. Ak k rozbitiu obrazovky dôjde, použite pri zbieraní rozbitých častí ochranné rukavice a následne si dôkladne umyte ruky mydlom, pretože nie je vylúčená možnosť uvoľnenia chemických látok. Črepiny odovzdajte na odbornú likvidáciu príslušnému stredisku.

Všechny značky a jména výrobků jsou ochrannými známkami nebo registrovanými ochrannými známkami jiných vlastníků. Specifikace se mohou měnit bez předchozího oznámení. Omyly a chyby jsou vyhrazeny. Obrázky a ilustrace se ne vždy shodují s obsahem.

Autorská práva Wooky © 2012. Všechna práva vyhrazena.