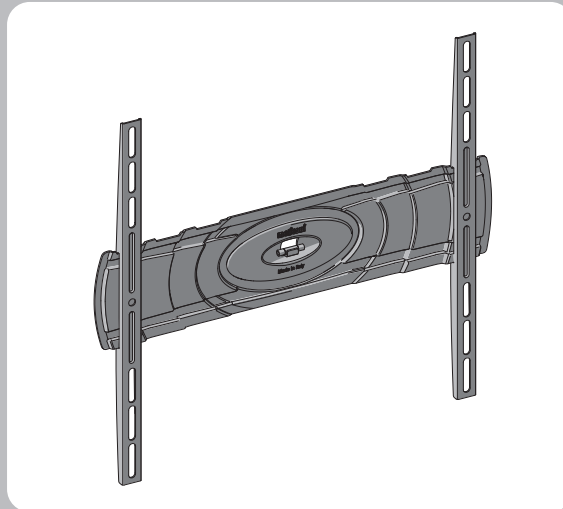




CURVED 400



IT ISTRUZIONI DI MONTAGGIO
FR INSTRUCTIONS DE MONTAGE
EN MOUNTING INSTRUCTIONS
DE MONTAGEANLEITUNG
NL MONTAGEVOORSCHRIFT
ES GUÍA DE MONTAJE
PT INSTRUÇÕES DE MONTAGEM
EL ΟΔΗΓΙΕΣ ΣΥΝΑΡΜΟΛΟΓΗΣΗΣ
RU ИНСТРУКЦИИ ПО УСТАНОВКЕ
PL INSTRUKCJA MONTAŻU
CZ NÁVOD K MONTÁŽI
RO INSTRUCȚIUNI DE MONTARE
HU SZERELÉSI ÚTMUTATÓ
SE MONTERINGSANVISNINGAR
NO MONTERINGSINSTRUKSJONER
FI ASENNUSOHJEET



Qualità certificata
Certified quality

Meliconi S.p.A. - V. Minghetti, 10
40057 Cadriano di Granarolo E. (BO) Italy
www.meliconi.com e-mail: info@meliconi.com

IT Attrezzatura per montaggio **FR** Outillage pour le montage **EN** Assembly equipment **ES** Herramientas de montaje

IT Dati tecnici **FR** Caractéristiques techniques **EN** Technical data **ES** Datos técnicos

32" - 80"
81 - 203 cm

TV MAX
50 kg
110 lbs

CURVED 400
1,4 kg
3 lbs

VESA
mm 200 x max 400
mm 300 x max 400
mm 400 x max 400

Optional

1 2 3 4 (x4) 5 (x4) OPTIONAL 6 (x4) 7 (x4)

per / pour / for / para TV

Ø6	Ø8	Ø6	Ø8

Ref. Cod.
1 L6928029
2 L7605005
3 L4459319

1:1

6 (x4) Ø5 x 65 L4468158 Ø8 L4468158 7 (x4) Ø6 x 15 L4459513

per / pour / for / para TV

Ø6 x 12 L7950243	Ø6 x 30 L7950139
Ø8 x 20 L7950137	Ø8 x 30 L7950203
Ø8 x 12 L7950202	
Ø6 x 18 x 3 L7001014	Ø8.3 x 22 x 3.2 L7001019

per / pour / for / para TV

Ø8 x 15 L4459513	Ø6 x 15 L4459513
------------------	------------------

1

4 (x4) 5 (x4) OPTIONAL

2

3

3a 3b

X = Y = X+Y

4

4

X+Y

