



## DVBX 1412

PŘENOSNÝ DVD/CD PŘEHRÁVAČ 9" S DVB-T A USB/SD VSTUPEM



## UŽIVATELSKÝ MANUÁL



## Důležité bezpečnostní instrukce



Varování: Pro zmenšení rizika elektrického šoku, neodstraňujte prosím kryt, nebo zadní desku. Uvnitř nejsou žádné opravitelné díly. O servis požádejte kvalifikovanou osobu.



Varování: K předejití rizika ohně nebo elektrického šoku, nevystavujte jednotku dešti nebo vlhkosti

- Nevystavujte adaptér a přehrávač vodě (kapání či stříkání) a nestavte žádné věci naplněné tekutinou na přístroj
- Nevystavujte přístroj přímému slunci a zdroji tepla jako jsou radiátory či kamna.
- Neblokujte průduchy ventilátoru. Sloty a otvory jsou určeny k větrání. Otvory by neměly být nikdy blokovány tím, že přehrávač položíte na polštář či pohovku nebo podobný povrch
- Nepokládejte přehrávač na nestabilní vozík, stativ, stojan, držák nebo stůl.
- Nikdy nepokládejte těžké nebo ostré věci na displej nebo rám přehrávače.
- Používejte pouze AC adaptér přiložený k přehrávači. Používání jiného adaptéru zruší vaši záruku.
- **The plug of AC adapter is used as as the disconnect device, the disconnect device shall remain readily operable**
- Pokud není přehrávač používán, odpojte napájení z výstupu,
- Věnujte pozornost vlivu likvidace baterie na životní prostředí.



UPOZORNĚNÍ: Nebezpečí exploze v případě nesprávné výměny baterie. Vyměňte pouze za stejný nebo ekvivalentní typ. (Litiová baterie)



VAROVÁNÍ: Baterie (baterie nebo battery pack) by neměl být vystaven přílišnému horku, jako je sluneční svit, oheň a pod.



VAROVÁNÍ: Nepřiměřený akustický tlak ve sluchátkách může poškodit váš sluch



VAROVÁNÍ: Používejte pouze doplňky a příslušenství dodané výrobcem. Přehrávač je napájen AC adaptérem, AC adapter je odpojitelný a měl by zůstat připraven k použití



Tento symbol značí, že tento produkt by neměl být zlikvidován s ostatním domácím odpadem po celé EU. Jako prevence ublížení životnímu prostředí nebo lidskému zdraví nekontrolovanou likvidací odpadu, recyklujte jej zodpovědně k podpoře opětovného využití hmotných zdrojů. Pro návrat použitého zařízení využijte prosím recyklační systém nebo kontaktujte prodejce, kde byl produkt pořízen. Mohou zprostředkovat bezpečnou recyklaci tohoto produktu.

## BEZPEČNOSTNÍ OPATŘENÍ

### VAROVÁNÍ: NEBEZPEČÍ ELEKTRICKÉHO ŠOKU NEOTVÍREJTE



VAROVÁNÍ: Tento DVD přehrávač používá laser. Používání ovládacích prvků, provádění úprav nebo postupů jiných než zde uvedených postupů může vést k nebezpečnému ozáření.



VAROVÁNÍ: Abyste zabránili přímému vystavení laserovému paprsku, neotevírejte kryt. Viditelné laserové záření při otevření.



VAROVÁNÍ: Nikdy nehleďte přímo do laserového paprsku.



UPOZORNĚNÍ: Neinstalujte tento produkt na stísněná místa, jako je polička na klíchy a pod.



VAROVÁNÍ: Pokud přístroj používá dítě, rodiče se musí ujistit, že dítě rozumí veškerému obsahu v příručce jak správně používat baterii po celou dobu.



VAROVÁNÍ: Pokud zjistíte, že je baterie přehřátá, nafouklá nebo **dour**, přestaňte baterii používat a obraťte se pro výměnu na servisní středisko



VAROVÁNÍ: Nenabíjejte baterii na místech s nedostatečnou ventilací, jako je matrace, sofa, polštář...



VAROVÁNÍ: Nemůže brát na sebe odpovědnost, pokud uživatel nesprávně používá baterii a neřídí se varováním na štítku na krytu baterie.



VAROVÁNÍ: USB kabel do USB portu delší než 250mm je zakázaný.

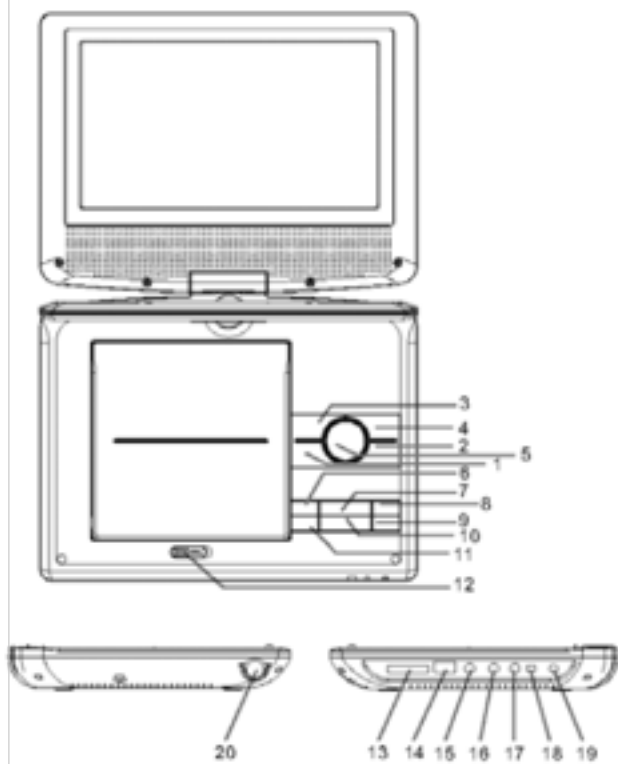
## POZNÁMKY O AUTORSKÝCH PRÁVECH

- Je zákonem zakázáno kopírovat, vysílat, předvádět, vysílat přes kabel, přehrávat na veřejnosti nebo pronajímat materiál chráněný autorským právem bez dovolení
- Tento produkt má funkci ochrany proti kopírování vyvinutou společností Macrovision. Signály ochrany proti kopírování jsou zaznamenány na některých discích. Při nahrávání a přehrávání snímků z těchto disků se může objevit šum. Tento výrobek obsahuje technologii ochrany autorských práv, která je chráněna nároky některých amerických patentů a jiných práv duševního vlastnictví společnosti Macrovision Corporation a je určeno pouze pro domácí a jiné omezené sledování, pokud společnost Macrovision Corporation neurčí jinak. Reverzní inženýrství nebo demontáž jsou zakázány.
- **SERIOVÉ ČÍSLO:**  
Sériové číslo najdete vzadu na přístroji. Toto číslo je unikátní, patří tomuto zařízení a není přenosné. Měli byste zde zaznamenat požadované informace a ponechat si tento návod jako doklad vašeho nákupu.



# OZNAČENÍ OVLADAČŮ

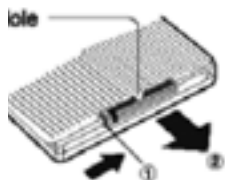
## ZÁKLADNÍ JEDNOTKA



1. NAHORU/PŘEDCHOZÍ
2. DOLŮ/DALŠÍ
3. VLEVO/ZPĚT
4. VPRAVO/RYCHLE VPŘED
5. ENTER
6. MENU
7. HLAS./HLAS+
8. NASTAVENÍ
9. ZDROJ
10. PŘEHRÁT/Pauza
11. STOP
12. OTEVŘÍT
13. SD/MMC/MS
14. USB
15. SLUCHÁTKA
16. AV OUT
17. COAXIAL
18. ZAPNOUT /VYPNOUT
19. DC VSTUP 9-12V
20. ANTENA

## VLOŽENÍ BATERIE

1. Otevřete dvířka baterie



2. Vložte baterii



POZNÁMKY: Vyměňte baterii během uskladnění nebo doby, kdy přehrávač dlouho nepoužíváte.

## DÁLKOVÉ OVLÁDÁNÍ



### 1. PŘEHRÁT/ Pauza

Stiskněte PŘEHRÁT/Pauza jednou k pozastavení přehrávání, stisknutí podruhé opět spustí přehrávání

### 2. STOP

Pokud stisknete tlačítko jednou, jednotka zaznamená stopnutý bod, od kterého bude přehrávání pokračovat pokud stisknete ENTER. Pokud stisknete STOP ještě jednou místo ENTER, funkce obnovení se ztratí

### 3. KROK VZAD

**DVD** Přeskočí na předchozí kapitolu/stopu od začátku  
**DVB** Červený klíč v Teletextu

### 4. KROK VPŘED

**DVD** Jde na další kapitolu / stopu  
**DVB** Zelený klíč v Teletextu

### 5. VOL. -

Přizpůsobí hlasitost

### 6. REPEAT

Pro opakování vybraného režimu stiskněte během přehrávání REPEAT

**DVD** můžete přehrát kapitolu / titul / vše na disku

**VCD** **CD** můžete přehrát stopu/vše na disku

**Mp3** **WMA** můžete vybrat opakování stopy/ adresáře na disku

### 7. A B

Opakování segmentu: stiskněte AB jednou pro nastavení počátečního bodu opakovaného segmentu, stiskněte jej znovu pro nastavení konečného bodu segmentu a přehrávač bude přehrávat od počátečního do konečného bodu.

### 8. PROGRAM

**DVD** **VCD** **CD** **Mp3** Programové funkce vám umožňují uložit vaše oblíbené stopy z disku. Stiskněte tlačítko PROGRAM, objeví se PROGRAM MENU. Nyní můžete použít numerická tlačítka pro přímé vložení titulů, kapitol, nebo čísel stop a vyberte PLAY. Pro návrat k normálnímu přehrávání, stiskněte PROGRAM a v menu vyberte CLEAR.

**TTX** Teletextová funkce **DVB**

**JPEG** Stiskněte několikrát PROGRAM a vyberte slide

show mód. K dispozici je 16 typů prezentací.

### 9. DVD/KARTA/USB

### 10. TITUL

**DVD** Návrat do DVD title menu

**DVB** Přepnutí do TV nebo Radio programu

### 11. DVD/DVB

Přepnutí do DVD/DVB módu

### 12. 0-9 NUMERICKÁ TLAČÍTKA

### 13. ENTER

### 14. VOL. +

Přizpůsobí hlasitost

### 15. DISPLAY

Pro zobrazení času přehrávání a informací o stavu

### 16. AUDIO

**DVD** **DVB** Opakovaným stiskem tlačítka AUDIO během přehrávání můžete slyšet jinou zvukovou stopu, pokud je k dispozici

**CD** **VCD** Opakovaným stiskem tlačítka AUDIO během přehrávání vyberete jiný audio kanál (Stereo, Vlevo nebo Vpravo)

### 17. SUBTITLE

Stiskněte opakovaně SUBTITLE během přehrávání a vyberte titulky různých jazyků

### 18. ANGLE

Stisknutím tlačítka ANGLE se bude měnit úhel pohledu na DVD, které tuto funkci podporují.

## 19. SETUP

Zpřístupní nebo odstraní setup menu

## 20. TLAČÍTKO 10+

Aby bylo možné zvolit stopu 10 nebo vyšší, nejprve stiskněte tlačítko 10+. Například vyberte stopu 12, nejprve stiskněte tlačítko 10+ a poté stiskněte tlačítko číslo 2.

## 21. RETURN

Návrat do vyšší úrovně menu nebo zavření menu

## 22. DVD Stiskněte tlačítko << pro zrychlení

## 23. TLAČÍTKO >>

## 24. SLOW

Pomalé přehrávání

## 25. MENU

Zobrazí menu

## 26. VYHLEDÁVÁNÍ

Přejděte na požadované místo, titul nebo kapitolu, kterou chcete v režimu DVD.

## 27. MUTE

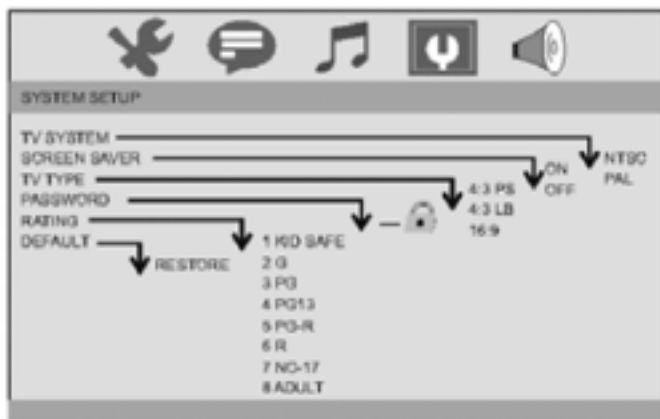
Zakáže zvukový výstup

# ROZVRŽENÍ MENU NASTAVENÍ

## Systémové nastavení stránky

Pro otevření setup menu stiskněte tlačítko SETUP. Pro výběr preferované položky použijte směrová tlačítka. Po ukončení nastavení stiskněte SETUP znovu. Zobrazí se normální displej.

### System Setup



### TV systém

Výběr systému barev, který odpovídá vašemu televiznímu AV výstupu. Tento DVD přehrávač je kompatibilní s NTSC i PAL.

PAL-Vyberte, pokud připojený televizor pracuje se systémem PAL. Video signál disku NTSC se změní a výstup bude ve formátu PAL.

NTSC-Vyberte tuto možnost, pokud je připojený televizor systém NTSC. Video signál PAL se změní a výstup bude ve formátu NTSC.

### Screen Saver

Tato funkce vypíná / zapíná spořič obrazovky

## TV TYPE

Vybere poměr stran přehrávaného obrazu.

4: 3 PS, pokud máte normální televizor a chcete, aby byly obě strany obrazu ořezány nebo aby se vešel na obrazovku.

4: 3 LB, pokud máte normální televizor. V tomto případě se zobrazí širokoúhlý obraz s černými pruhy v horní a dolní části obrazovky.

Široký displej 9: 16.

## Password

Vložte uživatelské heslo. Základní heslo je 0000

## Rating

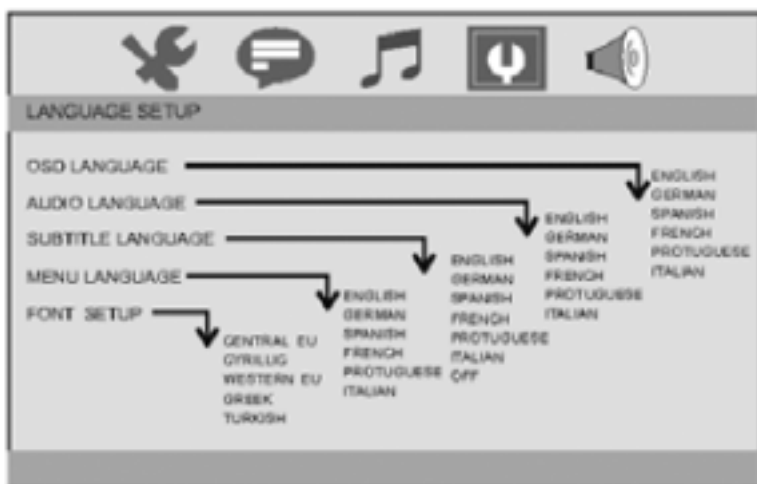
Po zadání správného hesla můžete změnit rodičovskou úroveň.

## Default

Obnovení výchozího rozvržení nastavení menu.

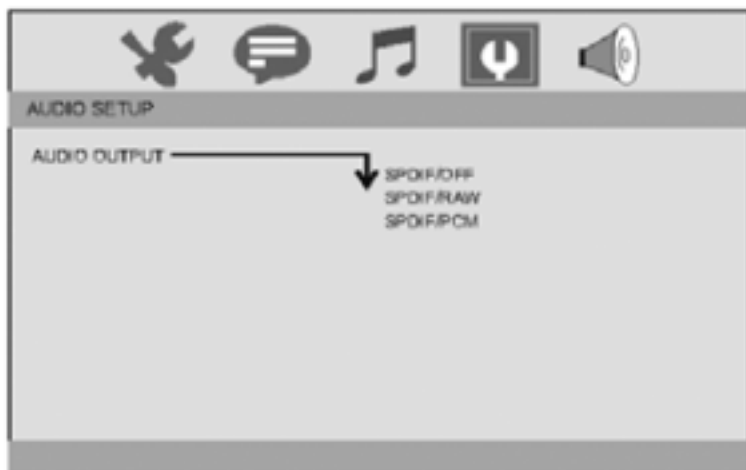
## Language setup

### Nastavení jazyka



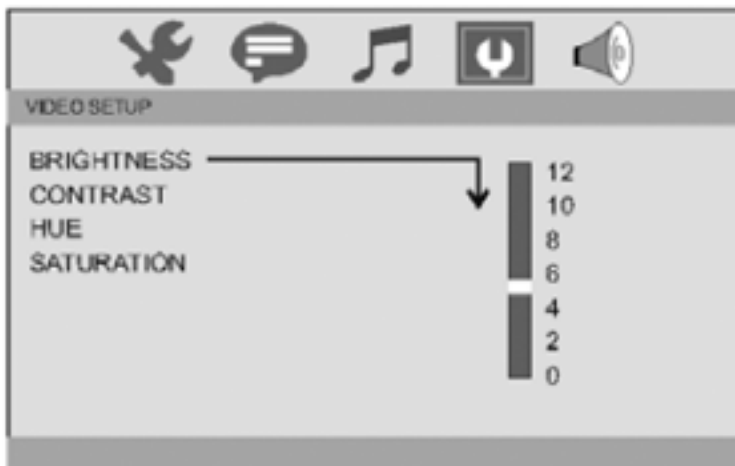
Můžete si vybrat jazyk OSD a vybrat jazyk zvuku / titulků / menu DVD disku, pokud je k dispozici. Také si můžete zvolit typ písma pro titulky u mpeg4.

## Audio Setup Page



Tato funkce se používá k výběru SPDIF výstupu: SPDIF off, SPDIF/RAW, SPDIF/PCM

## Video Setup Page



Můžete změnit video nastavení: brightness, contrast, hue, saturation

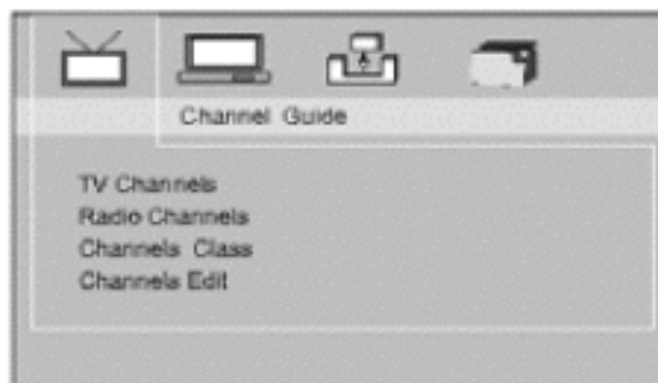
## Speaker Setup



### Downmix:

LT / RT: Při přehrávání 5.1ch DVD disku, LS / RS / Center, zvuk bude reprodukován přes levý a pravý kanál.  
Stereo: Při přehrávání 5.1ch DVD disku, LS zvuk bude vycházet přes pravý kanál, středový zvuk bude vycházet přes levý a pravý kanál.

## Channel Guide





### TV Channels:

Vstup na seznam televizních kanálů. V seznamu kanálů stiskněte tlačítko Display a můžete třídit programy.

**Radio Channels:** Vstup do seznamu rozhlasových stanic.

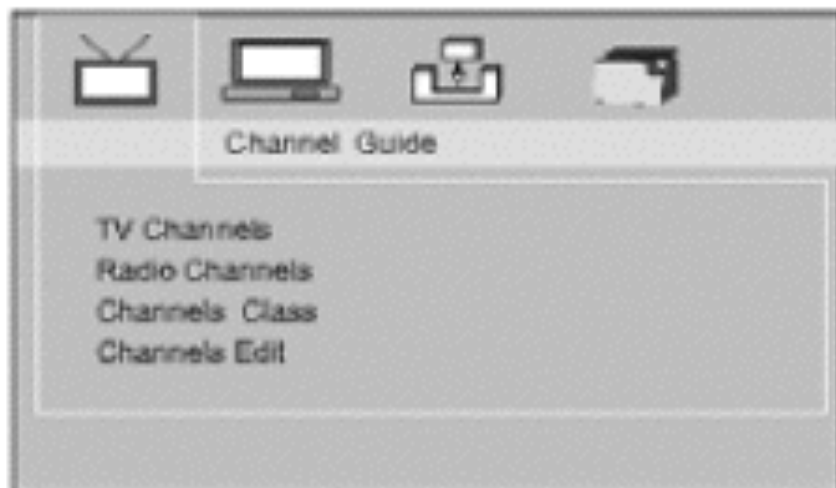
Chcete-li třídit programy, v seznamu rozhlasových stanic stiskněte tlačítko Display.

**Channels Class:** Nastavte třídu kanálů: Favor, Movie, News, Show.

**Channels Edit:** Editace kanálů; rename, move, delete.

## DVB SETUP MENU

### System Config



**TV Setting:** Výběr TV Systému a TV typu

**Video Setting:** Mění nastavení videa: brightness, contrast, hue, saturation

**Audio Setting:** Výběr koaxiálního digitálního režimu výstupu: OFF,RAW,PCM

**Language:** Výběr OSD jazyka.

**Parent control:** Změňte heslo a nastavte zámek kanálu. Implicitní heslo je 0000.

**Time Setting:** Nastaví časovou zónu.

**System Info:** Informace o aktualizaci data, tuner, F/W verzi a verze modelu.

## Installation



**Auto Scan:** Automatické vyhledávání všech dostupných kanálů.

**Manual Scan:** Manuální vyhledávání kanálů.

**Default Setup:** Nastaví DVB tovární nastavení

## Game



K dispozici jsou tři hry: BoxMan, Burning Tetris a Hit Rat. Pro hru vyberte ENTER.

# Digitální Teletext

## Elektronické parametry

Požadavky na napájení	:AC 100-240 V, 50/60 HZ
Rozměry (Přibl.)	:250(L)X191(W)X42(H)MM
Power consumption	:<12XW
Váha (přibl.)	:1.3 kg
Provozní vlhkost	:5% to 90%
Výstup:	
Video výstup	:1 vp-p(75Ω)
Audio výstup	:1.4 Vrms (1KHz, 0dB)

## System

Laser:	Polovodičový Laser, vlnová délka 650 nm
Signální systém:	NTSC / PAL
Frekvenční odezva:	20 Hz až 20 kHz (1 dB)
Odstup signálu od šumu:	Více než 80 dB (pouze analogový výstup konektory)
Dynamický rozsah:	Více než 80 dB (DVD / CD)

**Poznámka:** Vzhled a specifikace se mohou měnit bez předběžného oznámení

## Parametry baterií

### Specifikace Baterie:

Výstup: 7.4V

Nabíjení / vybíjení Čas:

Standardní doba nabíjení: 3 - 4h

### Skladování a provozní podmínky:

1. Skladovací okolnosti	Teplota	Vlhkost
6 měsíců	-20C ~ + 45C	65 +- 20%
1 týden	-20C ~ + 65C	65 +- 20%

### 2. Pracovní okolnosti

Standardní nabíjení	0 ° C ~ + 45C	65 +- 20%
Standardní vybití	-20C ~ + 65C	65 +- 20%



## Opatření pro správnou likvidaci výrobku.

Symbol vyobrazený na zařízení znamená, že odpad musí být zlikvidován ve "tříděném odpadu" a tak výrobek nesmí být likvidován společně s komunálním odpadem. Uživatel musí mít vzít výrobek do zvláštních "center tříděného sběru odpadu" poskytovaných místní správou, nebo doručit ho prodejci proti zakoupení nového výrobku.

Oddělený sběr odpadu a následné zpracování, recyklaci a odstraňování podporuje produkci zařízení z recyklovaných materiálů a omezuje negativní dopady na životní prostředí a na zdraví, způsobené nesprávným zacházením s odpady.

Nelegální likvidace výrobku vede sankcím dle zákona.

### Informativní sdělení o odstraňování a likvidaci baterií

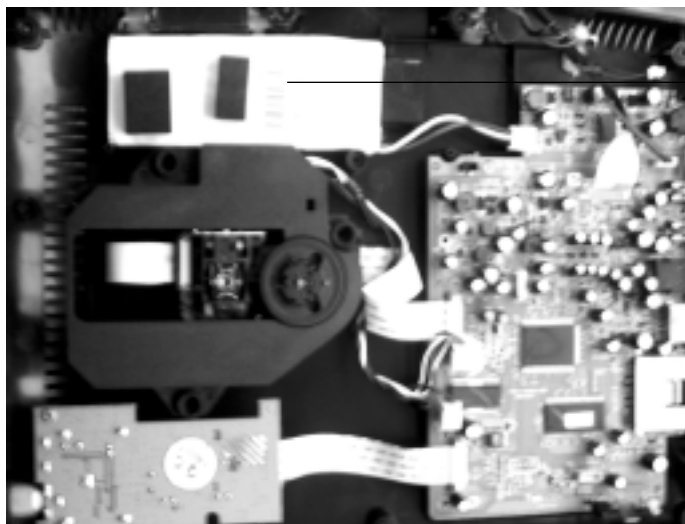
Varování: Pouze vysoce kvalifikovaný personál by měl provádět tuto operaci!

Vyjmutí baterie

Přístroj by neměl být zapojen do zásuvky při provádění této operace!

1. Odstraňte šrouby utahovací spodní část přístroje;
2. Vyberte baterii ve směru šipky na obrázku;
3. Odpojte a vyjměte baterii.

Použité baterie by neměly být likvidovány s domovním odpadem nebo hozen do ohně nebo vody. Použité baterie by měly být recyklovány nebo zlikvidovány v oddělených sběrných dvorů.



Baterie