

ČESKY	Návod k použití	Strana 4
MAGYAR	Használati útmutató	Oldal 10
SLOVENSKY	Návod na používanie	Strana 16

PRVNÍ POUŽITÍ

Připojte spotřebič k elektrické síti.

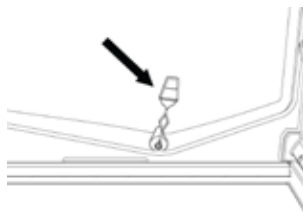
U modelů s elektronikou se může ozvat zvukový signál upozorňující na aktivaci teplotního alarmu: stiskněte tlačítko zvukového alarmu. Je-li k dispozici antibakteriální filtr proti zápachu, umístěte jej do ventilátoru podle instrukcí na obalu filtru.

Poznámka: Po zapnutí spotřebiče musíte počkat 4-5 hodin, než dojde k dosažení správné skladovací teploty při běžném naplnění.

ÚDRŽBA A ČIŠTĚNÍ SPOTŘEBIČE

Spotřebič příležitostně očistěte hadříkem namočeným v roztoku teplé vody a neutrálního čisticího prostředku určeného k čištění vnitřních prostor chladničky. Nepoužívejte abrazivní čisticí prostředky. Pro zajištění stálého a správného odtoku rozmražené vody čistěte pravidelně pomocí přiloženého nástroje vnitřní část odtoku, který je umístěn na zadní stěně chladicího prostoru u zásuvky na ovoce a zeleninu (viz obrázek).

Před prováděním jakékoliv údržby nebo čištění nejdříve odpojte síťovou zástrčku ze zásuvky nebo spotřebič z elektrické sítě.



VÝMĚNA ŽÁROVKY ČI KONTROLKY LED (podle modelu)

Před výměnou žárovky vždy vypojte spotřebič z elektrické sítě. Následně postupujte podle pokynů v závislosti na typu žárovky určené pro váš produkt.

Žárovku nahrad'te novou se stejnými vlastnostmi, kterou můžete zakoupit v rámci služeb technické pomoci či u autorizovaných prodejců.

Žárovka typu 1)

Žárovku vyjmete tak, že ji vyšroubujete proti směru hodinových ručiček, jak je znázorněno na obrázku. Před opětovným připojením spotřebiče vyčkejte 5 minut.



- tradiční žárovka (maximálně 25 W)



Žárovka

nebo

- žárovka LED (se stejnými vlastnostmi)
dostupná pouze v rámci služeb technické pomoci

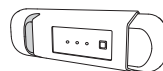
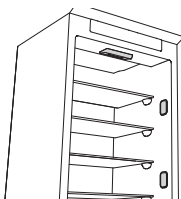


Žárovka LED

Žárovka typu 2)

Pokud produkt obsahuje žárovky LED, jak je znázorněno na obrázcích níže, kontaktujte v případě potřeby jejich výměny služby technické pomoci.

Žárovky LED vydrží déle než tradiční žárovky, zlepšují vnitřní viditelnost a jsou šetrné k životnímu prostředí.



V PŘÍPADĚ NEPOUŽÍVÁNÍ SPOTŘEBIČE

Vypojte spotřebič z elektrické sítě, vyprázdněte jej, (v případě potřeby) odmražte a vyčistěte. Dveře ponechte pootevřené, aby mohl jednotlivými oddíly proudit vzduch. Tím zabráníte vzniku plísní a zápachu.

V PŘÍPADĚ PŘERUŠENÍ NAPÁJENÍ

Dveře ponechte zavřené, aby jídlo zůstalo co nejdéle v chladu. Nezmrazujte znovu potraviny, které se částečně rozmrazily. Dojde-li k delšímu výpadku proudu, může se aktivovat alarm výpadku proudu (u výrobků s elektronikou).

CHLADICÍ ODDÍL

Chladicí oddíl slouží k uchování čerstvých potravin a nápojů.

Odmražování chladničky probíhá zcela automaticky.

O zahájení automatické fáze rozmrazování svědčí příležitostný výskyt kapek vody na vnitřní zadní stěně oddílu. Rozmrazená voda stéká do odtoku a shromažďuje se v nádobě, odkud se vypařuje. V závislosti na modelu může být výrobek vybaven speciálním prostorem s nulovou teplotou, která je ideální pro skladování čerstvého masa a ryb.

Varování: příslušenství chladničky neumývejte v myčce na nádobí.

Poznámka: teplota v místnosti, četnost otevírání dveří a umístění spotřebiče mohou ovlivnit teplotu uvnitř obou oddílů. Proto teplotu nastavujte v závislosti na těchto faktorech.

Poznámka: ve velmi vlhkém prostředí může dojít k orosení v chladicím prostoru, zejména na skleněných poličkách. V takovém případě se doporučuje uzavřít nádoby s tekutinami (např. hrnec s vývarem), zabalit jídlo s vysokým obsahem vody (např. zeleninu) a zapnout ventilátor, pokud je k dispozici.

Vysouvání přihrádky na ovoce a zeleninu (podle modelu)

Přihrádku vysuňte tak daleko, jak to půjde, pak ji nadzvedněte a vyjměte.

Pro snazší vyjmutí přihrádky na ovoce a zeleninu může být nutné vyprázdnit (a případně vyjmout) dvě spodní police na dveřích a až pak pokračovat ve vysouvání přihrádky.

Ventilátor a antibakteriální filtr proti zápachu (podle modelu)

Ventilátor umožňuje rovnoměrné rozložení teploty uvnitř oddílů, čímž zajišťuje lepší uchování potravin a snížení nadměrné vlhkosti. Nezakrývejte ventilační oblast. Ventilátor je možné ručně zapnout či vypnout (viz Stručný návod). Pokud je zapnutý, funguje v případě potřeby automaticky.

MRAZICÍ ODDÍL

Model s odděleným mrazicím oddílem

Mrazicí oddíl ******* slouží k uchování zmražených potravin (na dobu uvedenou na obalu) a k zamrazování čerstvých potravin. Množství čerstvých potravin, které lze zamrazit během 24 hodin, je uvedeno na výrobním štítku. Čerstvé potraviny uspořádejte v prostoru pro zmrazení uvnitř mrazicího oddílu (viz Stručný návod k obsluze) tak, aby kolem nich zůstal dostatečný prostor k volnému proudění vzduchu. Částečně rozmražené potraviny se nedoporučuje znova zmrazovat. Je důležité zabalit potraviny způsobem, který zabrání vniknutí vody, vlhkosti nebo kondenzaci vody.

Výroba kostek ledu

Nádobku na ledové kostky (je-li k dispozici) naplňte do 2/3 vodou a vložte ji zpět do mrazicího oddílu. K vyjmutí ledu za žádných okolností nepoužívejte ostré nebo špičaté předměty.

Vyjímání zásuvek (podle modelu)

Příhrádky vysuňte tak daleko, jak to půjde, pak je nadzvedněte a vyjměte. Chcete-li získat více místa, můžete mrazicí oddíl používat bez příhrádek.

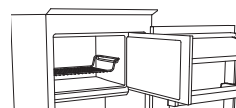
Po vložení potravin zpět na mřížky nebo poličky se ujistěte, že jsou dvířka řádně zavřena.

Modely s interním produktovým oddílem

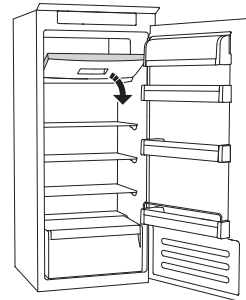
V mrazicím oddíle ******* můžete mrazit také čerstvé potraviny. Množství čerstvých potravin, které lze zamrazit během 24 hodin, je uvedeno na výrobním štítku.

Jak mrazit čerstvé potraviny:

- vložte potraviny na mřížku, je-li k dispozici (obrázek 1), nebo přímo do spodní části oddílu (obrázek 2)
- vložte potraviny doprostřed ******* oddílu tak, aby se nedotýkaly již zmražených potravin, od kterých zachovejte vzdálenost okolo 20 mm (obrázky 1 a 2).



Obrázek 1



Obrázek 2

ODMRAŽOVÁNÍ MRAZICÍHO ODDÍLU

(podle modelu)

Samoodmrazovací modely není nutné odmrazovat.

U jiných modelů je tvorba námrazy přirozeným jevem.

Množství a rychlost tvorby námrazy se liší v závislosti na okolních podmínkách a četosti otevírání dveří. Pro prodloužení ochrany potravin během fáze rozmrazování je vhodné nastavit nižší teplotu nebo, je-li k dispozici, zapnout funkci rychlého zmrazení (viz Stručný návod k obsluze) čtyři hodiny před odebráním potravin z mrazicího oddílu. Chcete-li oddíl odmrazit, vypněte spotřebič a vytáhněte příhrádky. Zmražené potraviny vložte na chladné místo. Dveře nechte otevřené, aby námraza mohla roztát. Chcete-li zabránit úniku vody při odtávání námrazy, umístěte savou utěrku na dno mrazicího oddílu a pravidelně ji ždímejte.

Vyčistěte vnitřní část mrazicího oddílu a pečlivě ji vysušte.

Spotřebič následně opět zapněte a vložte dovnitř potraviny.

SYSTÉM STOP FROST (podle modelu)

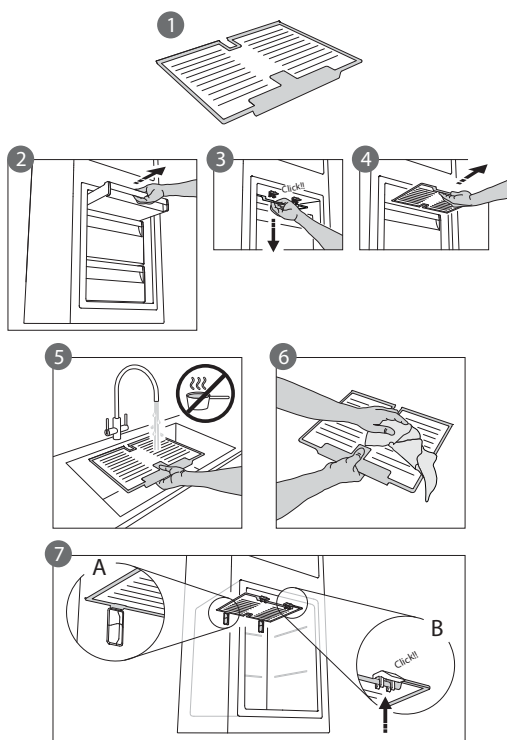
SYSTÉM STOP FROST (dostupný u některých modelů) usnadňuje odmrazování mrazicí části. Příslušenství STOP FROST (obrázek 1) je navrženo tak, aby zachytávalo část námrazy tvořené v mrazicím oddílu a přitom bylo snadno vyjímatelné a čistitelné, a tím snižovalo čas potřebný k rozmrazení vnitřní části mrazicího oddílu.

K odstranění námrazy na příslušenství STOP FROST postupujte podle níže znázorněných pokynů pro čištění.

POKYNY PRO ČIŠTĚNÍ PŘÍSLUŠENSTVÍ STOP FROST

- Otevřete dvířka mrazicího oddílu a vyjměte horní přihrádku (obrázek 2).
- Uvolněte příslušenství STOP FROST (obrázek 3) a vyjměte ho (obrázek 4). Přitom dejte pozor, abyste jej neupustili na níže umístěnou skleněnou policičku. Poznámka: je-li příslušenství zaseknuté nebo se obtížně vytahuje, nepokoušejte se ho vyjmout, ale pokračujte v kompletním odmrazování mrazicího oddílu.
- Zavřete dvířka mrazicího oddílu.
- Námrazu na příslušenství odstraňte jeho propláchnutím pod tekoucí (ne horkou) vodou (obrázek 5).
- Příslušenství nechte okapat a plastové části osušte měkkým hadříkem.
- Příslušenství vložte zpět tak, že jeho zadní část položíte na výčnělky znázorněné na obrázku 7-A a pak zacvaknete jeho přední část do výše umístěných spon (obrázek 7-B).
- Vložte zpět horní šuplík a uzavřete dvířka mrazicího oddílu.

Příslušenství STOP FROST je možné čistit také samostatně bez kompletního odmrazování mrazicího oddílu. Pravidelné čištění příslušenství STOP FROST pomáhá snižovat potřebu kompletního rozmrazování mrazicího oddílu.



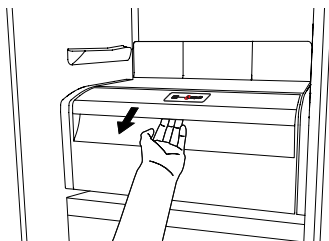
Poznámka: produktové specifikace, včetně objemu a energie, jsou vypočítávány bez příslušenství STOP FROST.

PROSTOR S NULOVOU TEPLOTOU

(podle modelu)

Prostor **s nulovou teplotou** je specificky navržen pro udržení nízké teploty a správné vlhkosti pro delší zachování čerstvých potravin (například masa, ryb, ovoce a zeleniny v zimě).

Technologie regulace vlhkosti umožňuje ve spojení s funkcí **Activ0°** tu nejlepší konzervaci potravin, které nejsou zcela zabalené.



Zapnutí a vypnutí prostoru

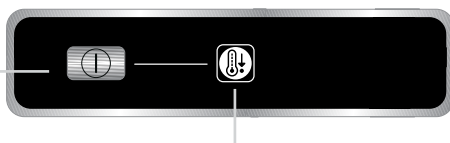
Při zapnutí dosahuje vnitřní teplota prostoru přibližně 0°.

Chcete-li prostor zapnout, podržte stisknuté tlačítko zobrazené na obrázku na déle než jednu sekundu, dokud se nerozsvítí zobrazený symbol.

Swítící symbol signalizuje, že prostor funguje.

Pro vypnutí prostoru podržte opět tlačítko stisknuté na delší dobu než jednu sekundu.

Pro kompletní vypnutí prostoru je potřeba vyjmout celou přihrádku.



Pro správné fungování prostoru **s nulovou teplotou** je potřeba zajistit, aby:

- byl zapnut chladicí oddíl
- se teplota pohybovala mezi **+2 °C** a **+6 °C**
- byla do prostoru s nulovou teplotou vložena přihrádka, má-li být zapnut
- nebyla zvolena některá z následujících zvláštních funkcí: pohotovostní režim **Stand-By**, režim vypnutí chlazení **Cooling-Off**, či prázdninový režim **Vacation** (jsou-li k dispozici); v takovém případě vyjměte potraviny, které jsou v přihrádce uloženy.

Poznámka:

- V případě, že se symbol po zapnutí prostoru nerozsvítí, zkontrolujte, zda je přihrádka správně zasunuta. Pokud problém přetrvává, obraťte se na autorizovanou službu technické pomoci.
- V případě, že je prostor zapnutý a zásuvka otevřená, může se symbol na ovládacím panelu automaticky vypnout. Symbol se opět rozsvítí po zasunutí přihrádky.
- Bez ohledu na stav prostoru můžete slyšet slabý šum, který byste měli považovat za normální.
- Není-li prostor v provozu, je teplota uvnitř dána obecnou teplotou v chladnicím oddílu. V takovémto případě se v něm doporučuje uchovávat ovoce a zeleninu, které nejsou citlivé na studenou teplotu (jahody, jablka, meruňky, mrkev, špenát, salát, atd.).

Důležité upozornění: Pokud je prostor zapnutý a jsou v něm uloženy potraviny s vysokým obsahem vody, může se na policičkách objevit orosení. V takovémto případě funkci dočasně vypněte.

Při ukládání malých potravin a nádob na horní policičku v prostoru s nulovou teplotou dbejte na to, aby vám nechtěně nezapadly mezi policičku a zadní stěnu chladničky.

Vyjmutí prostoru s nulovou teplotou:

Postupujte podle následujících kroků:

- pro snazší vyjmutí prostoru s nulovou teplotou doporučujeme vyprázdnit (a je-li to možné také vyjmut) poličky ve spodní části dveří
- vypněte prostor s nulovou teplotou
- vyjměte prostor otočením směrem vzhůru
- vyjměte bílou plastovou poličku pod prostorem

Poznámka: Horní poličku a postranní opěrky není možné vyjmut.

Pro opětovné použití prostoru **s nulovou teplotou** opatrně vraťte bílou plastovou poličku zpět pod tento prostor a následně zasuňte přihrádku a prostor zapněte.

Pro zvětšení prostoru chladničky a snížení spotřeby energie se doporučuje prostor **s nulovou teplotou** vypnout a vyjmut jej.

Prostor s nulovou teplotou a jeho části příležitostně očistěte hadříkem namočeným v roztoku teplé vody (přitom dejte pozor, abyste nenamočili bílou plastovou poličku pod přihrádkou) a neutrálního čistícího prostředku určeného k čištění vnitřních prostor chladničky. Nepoužívejte abrazivní čistící prostředky.

Před čištěním prostoru s nulovou teplotou (i v případě jeho vnějších částí) je potřeba vyjmut přihrádku, aby došlo k přerušení jeho napájení.

SLUŽBY TECHNICKÉ POMOCI

Před kontaktováním služeb technické pomoci:

Spotřebič restartujte a ověřte, zda nedošlo k vyřešení problému. Pokud ne, spotřebič opět vypojte a postup za hodinu zopakujte.

Pokud po ukončení kontroly uvedené v příručce pro řešení závad a po restartu spotřebič stále nefunguje správně, obraťte se na službu technické pomoci, přičemž jasně popište problém a uveďte:

- druh závady
- model

- typ a sériové číslo spotřebiče (uvedené na výrobním štítku)
- Servisní číslo (je-li k dispozici) (číslo, které následuje za slovem SERVICE na výrobním štítku umístěném uvnitř spotřebiče).

SERVICE 0000 000 00000



Poznámka:

Obrácení dveří spotřebiče, pokud je provedeno službou technické pomoci, není považováno za reklamaci.