



## POZOR!

Než se pokusíte spotřebič použít, pečlivě si přečtěte všechna bezpečnostní pravidla. Uschovejte pro budoucí použití.



## NEBEZPEČÍ!

Nikdy toto zařízení nepoužívejte v přítomnosti hořlavých materiálů či par, protože elektrická zařízení produkují elektrické oblouky a jiskry, které mohou způsobit požár či explozi.

**NIKDY  
NEPOUŽÍVEJTE  
BEZ DOZORU!**

Uživatelská příručka.

Před použitím vysavače si prosím projděte tyto pokyny.

# shop•vac<sup>®</sup>

BRAND

**Vysavač pro mokré/suché vysávání  
Použití v domácnosti a v dílně**

**Model MC12V1800  
12 VDC**

## DŮLEŽITÉ BEZPEČNOSTNÍ POKYNY

Při používání elektrického spotřebiče se musí vždy dodržovat základní bezpečnostní opatření, včetně následujících: **PŘEČTĚTE SI VŠECHNY POKYNY, NEŽ ZAČNETE TENTO SPOTŘEBIČ POUŽÍVAT.**

### **VAROVÁNÍ – Ke zmírnění rizika POŽÁRU, zasažení elektrickým proudem NEBO PORANĚNÍ:**

1. Nevystavujte dešti – skladujte ve vnitřních prostorách.
2. Nedovolte, aby zařízení bylo používáno jako hračka. Je nutno věnovat velkou pozornost, pokud je používají děti nebo se používá v jejich blízkosti.
3. Používejte spotřebič pouze tak, jak je popsáno v tomto návodu. Používejte pouze příslušenství doporučená výrobcem.
4. Nepoužívejte s poškozeným napájecím kabelem nebo zástrčkou. Pokud spotřebič nefunguje, jak by měl, byl upuštěn, poškozen, ponechán venku nebo spadl do vody, požádejte o pomoc společnost Shop-Vac Corporation.
5. Netahejte a nepřenášejte spotřebič za napájecí kabel, nepoužívejte kabel jako držadlo, nepřivírejte kabel do dveří ani jím nepřejíždějte přes ostré hrany nebo rohy. Zabraňte kontaktu kabelu s horkými povrchy.
6. Neodpojujte ze zásuvky taháním za napájecí kabel. Chcete-li spotřebič odpojit ze zásuvky, uchopte zástrčku, nikoli napájecí kabel.
7. Nemanipuluje se zástrčkou nebo se spotřebičem s mokřkýma rukama.
8. Do otvorů nevkládejte žádný předmět. Nepoužívejte zařízení, pokud je kterýkoli otvor zablokovaný; udržujte zařízení bez prachu, chuchvalců, vlasů a čehokoli, co by mohlo snížit proudění vzduchu.
9. Vlasy, volné oblečení, prsty a všechny části těla držte mimo otvory a pohybující se částí.
10. Nevysávejte nic, co hoří nebo kouří, jako jsou cigarety, zápalky nebo horký popel.

11. Nepoužívejte bez instalovaného sáčku na prach a filtru.
12. Buďte mimořádně pečliví při vysávání na schodech.
13. Nepoužívejte k vysávání hořlavých nebo vznětlivých kapalin jako benzín a nepoužívejte v místech, kde se tyto kapaliny mohou nacházet.
14. Nepoužívejte svůj vysavač jako rozprašovač hořlavých kapalin, jako jsou nátěrové hmoty na bázi oleje, laky, čisticí prostředky pro domácnost atd.
15. Nevysávejte toxické, karcinogenní, vznětlivé či jiné nebezpečné látky jako azbest, arsen, baryum, berylium, olovo, pesticidy nebo jiné zdraví ohrožující materiály. Pro tyto účely existují speciálně navržená zařízení.
16. Nesbírejte prach ze sazí, cementu, sádry nebo sádrokartonu bez instalované filtrační vložky a sběrného filtrového pytlíku. Jedná se o velmi jemné částice, které mohou projít pěnovou hmotou a ovlivnit výkon motoru nebo mohou být vypouštěny zpět do vzduchu. K dispozici jsou přídatné sběrné filtrové pytlíky.
17. Nespalujte toto zařízení, ani když je vážně poškozeno. Baterie by mohly explodovat.
18. Nenabíjejte zařízení venku.
19. Před vyjmutím akumulátoru přístroj vypněte.
20. Buďte zvláště pozorní při vyprazdňování velmi zaplněných nádrží.
21. Před likvidací je třeba vyjmout ze spotřebiče baterii. Při vyjímání baterie musí být spotřebič odpojen od elektrické sítě. Baterie se musí zlikvidovat bezpečně.
22. K dobití baterie používejte pouze nabíječku dodávanou výrobcem.
23. Aby nedošlo ke spontánnímu vznícení, vyprázdněte nádrž po každém použití.
24. Při provozu tohoto vysavače může dojít k od fouknutí cizích předmětů do očí, což by mohlo oči poškodit. Při používání vysavače noste vždy ochranné brýle.
25. **BUĎTE STÁLE VE STŘEHU.** Sledujte, co děláte, a používejte zdravý rozum. Nepoužívejte vysavač, když jste unavení, rozptýleni nebo pod vlivem drog, alkoholu nebo léků, které způsobují sníženou kontrolu.
26. **VAROVÁNÍ! NEPOUŽÍVEJTE** tento vysavač k vysávání nečistot z olovnatých barev, neboť olovené částice by se mohly rozptýlit do vzduchu. Tento vysavač není určený pro použití podle nařízení EPA 40 CFR část 745 pro čištění oloveného nátěrového materiálu.
27. Toto zařízení mohou používat děti ve věku od 8 let a osoby se sníženou fyzickou, smyslovou nebo mentální způsobilostí nebo nedostatkem zkušeností a znalostí, jsou-li pod dohledem nebo pokud byly poučeny ohledně bezpečného používání zařízení a chápou související nebezpečí. Děti si se zařízením nesmějí hrát.
28. Čištění a údržbu nesmějí provádět děti bez dohledu.

# TYTO POKYNY SI ULOŽTE

## ROZBALOVÁNÍ A NASTAVENÍ

1. Sejměte víko nádrže tak, že palcem zatlačíte na boční výstupky a nadzvednete úchyty krytu nádrže. Vyjměte veškerá příslušenství dodaná v nádrži.
2. Před výměnou krytu nádrže se podívejte do oddílu Obsluha při suchém vysávání a Obsluha při mokřém vysávání této příručky, abyste zajistili, že máte nainstalované správné filtry k čištění.
3. Vyměřte kryt nádrže zarovnaním úchytů s výstupky. Pevně zatlačte dolů na horní kryt, dokud kryt nádrže nezaklapne na místo.
4. Namontujte nástěnný držák a držák nástrojů podle pokynů a obrázků v této příručce.
5. V části Obsluha vyberte zdroj napájení potřebný pro váš druh čištění. Pokud používáte baterii, nabijte přístroj podle pokynů a obrázků v části Nabíjení baterie této příručky.
6. Zasuňte konevku hadice do vstupu do nádrže. Lehce pootočte, abyste spojení utáhli (obrázek A).
7. Připojte jedno z čistících příslušenství (v závislosti na vašich požadavcích na čištění) na konec hadice určený pro připojení příslušenství. Lehce pootočte, abyste spojení utáhli (obrázek A).
8. Váš vysavač je připraven k použití. I = ZAPNUTO, O = VYPNUTO



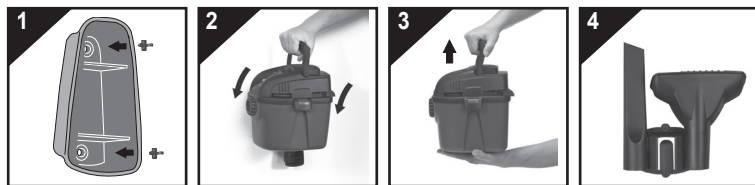
**POZNÁMKA:** MNOHO DALŠÍCH UŽITEČNÝCH NÁSTROJŮ MŮŽETE ZÍSKAT U VAŠEHO MÍSTNÍHO PRODEJCE NEBO NA WEBOVÝCH STRÁNKÁCH SHOP-VAC®.

## INSTALACE DRŽÁKU NA STĚNU

1. Zvolte umístění, kde chcete upevnit nástěnný držák. Při nabíjení vysavače upevněného na stěnu musí být vysavač dostatečně blízko elektrické zásuvky, aby k ní dosáhl kabel nabíječky zapojené do vysavače. Místo upevnění musí být dostatečně pevné, aby udrželo kombinovanou váhu vysavače a nástěnného držáku. Neumísťujte nabíječku na extrémně teplé nebo chladné místo. Nabíječka funguje nejlépe při teplotách nad 10 °C a pod 38 °C.

### ! VÝSTRAHA – ŠPATNÁ MONTÁŽ MŮŽE ZPŮSOBIT PÁD PŘÍSTROJE, COŽ MŮŽE BÝT PŘÍČINOU ZRANĚNÍ A/NEBO POŠKOZENÍ PŘÍSTROJE.

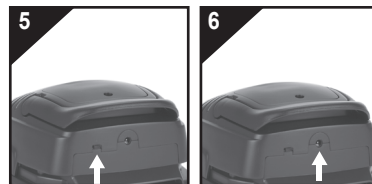
2. Připevněte nástěnný držák k montážní ploše dvěma dodanými šrouby nebo jiným vhodným spojovacím materiálem. **POZNÁMKA:** Dodané šrouby jsou vhodné POUZE pro montáž do dřeva. Pro připevnění vysavače na povrchy z jiného materiálu než ze dřeva použijte řádné a vhodné spojovací materiály. Ujistěte se, že nástěnný držák je v rovné poloze (obrázek 1).
3. Nasaďte vysavač zarovnaním drážek na obou stranách nádrže, aby zapadl na místo, když je vysavač spuštěn na nástěnný držák (obrázek 2).
4. Aby se zabránilo možnému zranění nebo poškození uvolněním vysavače z nástěnného držáku nebo upuštěním nádrže při jejím odjištění, vždy když chcete vyprázdnit nádrž nebo provést údržbu filtru, vyjměte celý vysavač z nástěnného držáku a postavte jej na podlahu.
5. Před vyjmutím vysavače z nástěnného držáku zkontrolujte, zda je kryt nádrže připevněn k nádrži. Chcete-li vyjmout vysavač z nástěnného držáku, uchopte jednou rukou horní rukojeť a dno nádrže druhou rukou. Vysuňte vysavač z držáku zvednutím vysavače rovně nahoru (obrázek 3).
6. Držák nástrojů lze upevnit na stěnu v těsné blízkosti nástěnného držáku (obrázek 4). Zajistěte pomocí dodaného montážního vybavení.



## NABÍJENÍ BATERIE

**POZNÁMKA:** AKUMULÁTOR BYL DODÁN VE STAVU NÍZKÉHO NABÍTÍ. PŘED PRVNÍM POUŽITÍM JE TŘEBA BATERII PLNĚ NABÍT (12-16 HOD). OPTIMÁLNÍHO VÝKONU ZAŘÍZENÍ DOSÁHNETE POTÉ, CO BATERII NABIJETE A POUŽIJETE TŘIKRÁT. BATERIE V TOMTO PŘÍSTROJI BY NEMĚLA BÝT ZCELA VYBITA. POKUD KONTROLKA BLIKÁ ČERVENĚ, BATERIE SE NENABÍJÍ.

1. Zkontrolujte, zda je vypínač v horní části vysavače ve vypnuté poloze.
2. Se zadní stranou vysavače obrácenou směrem k vám, vyhledejte přepínač vlevo od nabíjecího portu (obrázek 5). Přepněte přepínač do levé polohy, pokud tam již není.
3. Vložte konektor nabíječky do nabíjecího portu v zadní části vysavače (obrázek 6). **POZNÁMKA:** Baterii lze nabít pouze pomocí nabíječky na zeď. Nenabíje se pomocí napájecího kabelu vozidla (není to standard u všech modelů).
4. Zapojte kabel do zásuvky. Při nabíjení přístroje svítí červená kontrolka a při úplném nabíjení se rozsvítí zeleně. Nezapínejte vysavač, když je zapojen do nabíječky.
5. Jakmile je vysavač plně nabíjen, odpojte nabíječku od elektrické zásuvky a zadní části vysavače.
6. Pokud se přístroj nenabíjí, když je připojen k nabíječce a nabíječka je zapojena do zásuvky, nabíječka nebo baterie v přístroji může být špatná. Baterie musí být recyklována nebo řádně zlikvidována.



## OBSLUHA

### ! NEBEZPEČÍ!



**TOTO ZAŘÍZENÍ OBSAHUJE ČÁSTI, JAKO JSOU SPÍNAČE, MOTORY A PODOBNĚ, KTERÉ MAJÍ TENDENCI VYTVÁŘET ELEKTRICKÉ OBLOUKY NEBO JISKRY, JEŽ MOHOU ZPŮSOBIT VÝBUCH. NEVYSÁVEJTE HOŘLAVÉ, VZNĚTLIVÉ NEBO HOŘKÉ MATERIÁLY. NEPOUŽÍVEJTE V BLÍZKOSTI VÝBUŠNÝCH KAPALIN NEBO VÝPARŮ, NEBOŤ ELEKTRICKÁ ZAŘÍZENÍ VYTVÁŘEJÍ ELEKTRICKÉ OBLOUKY NEBO JISKRY, KTERÉ MOHOU ZPŮSOBIT POŽÁR NEBO VÝBUCH - NEPOUŽÍVEJTE NA ČERPACÍCH STANICÍCH ANI KDEKOLI JINDE, KDE JE SKLADOVÁN NEBO VYDÁVÁN BENZÍN.**

### ! VÝSTRAHA – PŘED DEMONTÁŽÍ KRYTU NÁDRŽE VŽDY VYPNĚTE PŘÍSTROJ A ODPOJTE JEJ OD NABÍJEČKY NEBO ZÁSUVKY VOZIDLA.

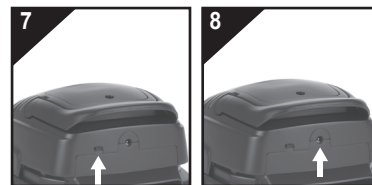
### ! NEBEZPEČÍ!

**NIKDY ZAŘÍZENÍ NEPOUŽÍVEJTE BEZ DOZORU!**

Vysavač lze provozovat pomocí vnitřní baterie nebo zasunutím do zásuvky vozidla. Se zadní stranou vysavače obrácenou směrem k vám, vyhledejte přepínač vlevo od nabíjecího portu (obrázek 7).

**OBSLUHA BATERIE:** Chcete-li použít vnitřní baterii, přepněte přepínač do levé pozice. Pokud se baterie vybije před dokončením čištění, postupujte podle pokynů v této příručce o Nabíjení baterie, které uvádějí, jak baterii opakovaně nabíjet.

**ZÁSUVKA VOZIDLA:** Chcete-li použít zásuvku vozidla, přepněte přepínač do pravé pozice. Vložte zástrčku napájecího kabelu do nabíjecího portu na zadní straně vysavače (obrázek 8). Zapojte napájecí kabel do zásuvky vozidla. **POZNÁMKA:** Při vypnutém vozidle nemusí být zásuvka vozidla pod proudem. Viz návod k obsluze dodávaný s vozidlem.

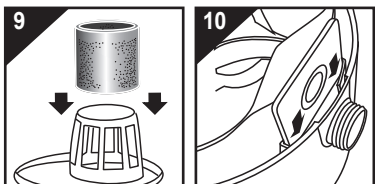


### ! POZOR – NEBEZPEČÍ POŽÁRU. NEVYMĚŇUJTE ŽÁDNÉ POJISTKY VOZIDLA ZA POJISTKY S VYŠŠÍM VÝKONEM, NEŽ JE DOPORUČENO VÝROBCEM VOZIDLA. TENTO VÝROBEK JE URČEN K SPOTŘEBĚ 11 AMPÉRŮ Z 12V ZÁSUVKY VOZIDLA. ZAJISTĚTE, ABY ELEKTRICKÝ SYSTÉM VE VAŠEM VOZIDLE MOHL DODÁVAT TOMUTO VÝROBKU ENERGIÍ, ANIŽ BY DOŠLO K PŘEPÁLENÍ POJISTKY VOZIDLA. TO LZE ZAJISTIT TÍM, ŽE POJISTKA VE VOZIDLE, KTERÁ CHRÁNÍ VÝSTUP, BUDE MÍT VÝKON VYŠŠÍ NEŽ 12 AMPÉRŮ. INFORMACE O VÝKONU POJISTEK VOZIDLA SE OBVYKLE NACHÁZEJÍ V NÁVODU K OBSLUZE VOZIDLA. POKUD SE POJISTKA VOZIDLA OPAKOVANĚ PŘEPALUJE, NEPOKRAČUJTE V JEJÍ VÝMĚNĚ. MUSÍ BÝT NALEZENA PŘÍČINA PŘETÍŽENÍ. V ŽÁDNÉM PŘÍPADĚ BY SE POJISTKY NEMĚLY SPRAVOVAT ČINOVOU FÓLIÍ NEBO DRÁTEM, PROTOŽE BY MOHLO DOJÍT K VÁŽNÉMU POŠKOZENÍ JINDE V ELEKTRICKÉM OBVODU NEBO BY MOHL VZNIKNOUŤ POŽÁR.

## OBSLUHA PŘI SUCHÉM VYSÁVÁNÍ

INSTALACE PĚNOVÉHO POUZDRA A SBĚRNÉHO PYTLÍKU

1. Nainstalujte pěnové pouzdro a sběrný pytlík pouze k vysávání prachu a suchého materiálu. Pokud bylo pěnové pouzdro použito pro vysávání tekutin, pouzdro musí být před instalací pro suché vysávání vycištěno a vysušeno.
2. S krytem nádrže v poloze vzhůru nohama přesaďte pěnové pouzdro dolů přes kostru víka tak, aby pěnové pouzdro úplně zakrylo kostru víka (obrázek 9).
3. Při instalaci sběrného pytlíku vyjměte hadici z přívodu.
4. Posuňte límeček filtračního pytlíku do vodiček úchytů (obrázek 10).
5. Když je pytlík uchycen na místě, roztáhněte jej a umístěte jej po vnitřku nádrže. Sběrný pytlík by měl být vždy na místě při použití pěnového pouzdra pro suché vysávání.



**VAROVÁNÍ** – TOTO ZNAČENÍ UDÁVÁ, ŽE BY SE V RÁMCI CELÉ EU TENTO VÝROBEK NEMĚL LIKVIDOVAT SPOLU S JINÝM DOMOVNÍM ODPADEM. ABY SE PŘEDEŠLO MOŽNÉMU POŠKOZENÍ ŽIVOTNÍHO PROSTŘEDÍ NEBO LIDSKÉHO ZDRAVÍ Z DŮVODU NEKONTROLOVANÉ LIKVIDACE ODPADU, ZAJISTĚTE ZODPOVĚDNOU RECYKLACI S CÍLEM PODPORY UDRŽITELNÉHO OPĚTOVNÉHO POUŽITÍ MATERIÁLOVÝCH ZDROJŮ. BUDETE-LI CHTÍT POUŽITÉ ZAŘÍZENÍ VRÁTIT, POUŽIJTE SYSTÉMY VRACENÍ A SBĚRU NEBO SE OBRÁŤTE NA MALOOBCHODNÍKA, U KTERÉHO JSTE VÝROBEK ZAKOUPILI. TI MOHOU PŘEVZÍT TENTO VÝROBEK ZA ÚČELEM RECYKLACE BEZPEČNÉ PRO ŽIVOTNÍ PROSTŘEDÍ.

## **POZOR – UDRŽUJTE FILTRY ČISTÉ**

ÚČINNOST VYSAVAČE Z VELKÉ ČÁSTI ZÁVISÍ NA FILTRU. UCPANÝ FILTR MŮŽE ZPŮSOBIT PŘEHŘÁTÍ A PŘÍPADNĚ I POŠKODIT VYSAVAČ. PERIODICKY FILTR KONTROLUJTE A V PŘÍPADĚ POTŘEBY JEJ VYMĚŇTE. NEPERTE V PRAČCE A NESUŠTE V SUŠIČCE. NEPOUŽÍVEJTE VYSAVAČ NEBO FILTRY PRO SBĚR NEBEZPEČNÝCH NEBO JINÝCH MATERIÁLŮ OHROŽUJÍCÍCH ZDRAVÍ.

## **OBSLUHA PŘI MOKRÉM VYSÁVÁNÍ**

Odstraňte veškerou špínu a nečistoty v nádrži. Vysavač vyžaduje pouze minimální zásahy při přechodu ze suchého na mokré vysávání. Mokrém vysávání vyžaduje, aby pěnové pouzdro (**není standardně dodáváno u všech modelů**) leželo přes kostru víka. Vyfukovaný vzduch se může zamlít, pokud se během mokrého vysávání pěnové pouzdro nasytí. Dojde-li k zamlžení, vyjměte pěnové pouzdro a nechte je oschnout nebo nahraďte je jiným pěnovým pouzdem, abyste odstranili zamlžení a případně odkapávání kapaliny kolem víka. Vypněte přístroj ihned po dokončení mokrého vysávání nebo když je nádrž plná a připravena k vyprázdnění. Zvedněte hadici a vylijte do nádrže přebytečnou kapalinu. Vnitřek nádrže je třeba pravidelně čistit.

Pěnové pouzdro by mělo být pravidelně čistěno, jak je popsáno v následujících krocích:

1. Před demontáží krytu nádrže vždy vypněte přístroj a odpojte jej od nabíječky nebo zásuvky vozidla. Dejte kryt nádrže do polohy vzhůru nohama. Vyjměte pěnové pouzdro posunutím nahoru a ven z kostry víka.
2. Vytřepějte přebytečný prach z pěnového pouzdra rychlým pohybem nahoru a dolů.
3. Držte pěnové pouzdro minutu nebo dvě pod tekoucí vodou a přitom zevnitř oplachujte. Mytí vodou není vždy nutné, závisí to na stavu pěnového pouzdra.
4. Jemně vytlačte přebytečnou vodu, osušte pěnové pouzdro čistým ručníkem a nechte oschnout. Pěnové pouzdro je nyní připraveno k nové instalaci na kostru víka.

**POZNÁMKA:** PŘÍSLUŠENSTVÍ PRO MOKRÉ ČIŠTĚNÍ JE TŘEBA MÝT PRAVIDELNĚ, A TO ZEJMÉNA PO VYSÁVÁNÍ MOKRÝCH, LEPKAVÝCH TEKUTIN Z KUCHYNĚ. TO LZE PROVÁDĚT TEPLÝM ROZTOKEM MÝDLA A VODY.

## **VYPRÁZDŇOVÁNÍ TEKUTÉHO ODPADU Z NÁDRŽE**

Z vašeho vysavače pro mokré/suché vysávání lze vyprázdnit tekutý odpad vyjmutím krytu nádrže. Pro vyprázdnění vypněte motor. Je-li vysavač zapojen do zásuvky, vytáhněte zástrčku ze zásuvky. Vyjměte kryt nádrže a vyprázdněte obsah kapalného odpadu do vhodného odtoku. Když je nádrž prázdná, vraťte kryt na své původní místo. Chcete-li pokračovat v používání, zapněte motor.

## **AUTOMATICKÉ VYPNUTÍ SÁNÍ**

Vysavač je vybaven automatickým vypnutím sání, které funguje při vysávání tekutin. Jak hladina kapaliny v nádrži stoupá, stoupá i vnitřní plovák, až se dostane proti těsnění u přívodu motoru a sání se vypne. Když k tomu dojde, motor začne vydávat vyšší zvuk než je normální a intenzita sání se drasticky sníží. Pokud se to stane, okamžitě přístroj vypněte. Pokud přístroj po vystoupení plováku a vypnutí odsávání nevypnete, dojde k rozsáhlému poškození motoru. Chcete-li pokračovat v používání přístroje, vyprázdněte tekutý odpad z nádrže tak, jak je uvedeno v předchozím odstavci.

**POZNÁMKA:** V PŘÍPADĚ NÁHODNÉHO PŘEKLOPENÍ MŮŽE VYSAVAČ ZTRATIT SACÍ VÝKON. POKUD K TOMU DOJDE, VYPNĚTE PŘÍSTROJ A UMÍSTĚTE VYSAVAČ DO KOLMÉ POLOHY. TO UMOŽNÍ PLOVÁKU VRÁTIT SE DO SVÉ NORMÁLNÍ POZICE A BUDETE MOCI POKRAČOVAT V ČINNOSTI.

## **USKLADNĚNÍ**

Před uskladněním vysavače je třeba nádrž vyprázdnit a vyčistit. **Tento vysavač by měl být skladován ve vnitřních prostorách.**

## **MAZÁNÍ**

Není zapotřebí žádného mazání, protože motor je vybaven ložisky namazanými na celou dobu jeho životnosti.