

POZOR!

Než se pokusíte spotřebič použít, pečlivě si přečtěte všechna bezpečnostní pravidla. Uschovejte pro budoucí použití.

NEBEZPEČÍ!

Nikdy toto zařízení nepoužívejte v přítomnosti hořlavých materiálů či par, protože elektrická zařízení produkují elektrické oblouky a jiskry, které mohou způsobit požár či explozi.

**NIKDY
NEPOUŽÍVEJTE
BEZ DOZORU!**

Uživatelská příručka.

Před použitím vysavače si prosím projděte tyto pokyny.

shop•vac[®]

BRAND

**Vysavač pro suché vysávání
Použití v domácnosti a v dílně**

**Model H96V1800
9,6 VDC**

DŮLEŽITÉ BEZPEČNOSTNÍ POKYNY

Při používání elektrického spotřebiče se musí vždy dodržovat základní bezpečnostní opatření, včetně následujících: **PŘEČTĚTE SI VŠECHNY POKYNY, NEŽ ZAČNETE TENTO SPOTŘEBIČ POUŽÍVAT.**

VAROVÁNÍ – KE ZMÍRNĚNÍ RIZIKA POŽÁRU, ZASAŽENÍ ELEKTRICKÝM PROUDEM NEBO PORANĚNÍ:

1. Nepoužívejte na vlhké povrchy. Nevystavujte dešti – skladujte ve vnitřních prostorách.
2. Nedovolte, aby zařízení bylo používáno jako hračka. Je nutno věnovat velkou pozornost, pokud je používají děti nebo se používá v jejich blízkosti.
3. Používejte spotřebič pouze tak, jak je popsáno v tomto návodu. Používejte pouze příslušenství doporučená výrobcem.
4. Nepoužívejte s poškozeným napájecím kabelem nebo zástrčkou. Pokud spotřebič nefunguje, jak by měl, byl upuštěn, poškozen, ponechán venku nebo spadl do vody, požádejte o pomoc společnost Shop-Vac Corporation.
5. Netahejte a nepřenášejte spotřebič za napájecí kabel, nepoužívejte kabel jako držadlo, nepřivírejte kabel do dveří ani jím nepřejíždějte přes ostré hrany nebo rohy. Zabraňte kontaktu kabelu s horkými povrchy.
6. Neodpojujte ze zásuvky taháním za napájecí kabel. Chcete-li spotřebič odpojit ze zásuvky, uchopte zástrčku, nikoli napájecí kabel.
7. Nemanipuluje se zástrčkou nebo se spotřebičem s mokřýma rukama.
8. Do otvorů nevkládejte žádný předmět. Nepoužívejte zařízení, pokud je kterýkoli otvor zablokovaný; udržujte zařízení bez prachu, chuchvalců, vlasů a čehokoli, co by mohlo snížit proudění vzduchu.
9. Vlasy, volné oblečení, prsty a všechny části těla držte mimo otvory a pohybující se části.
10. Nevysávejte nic, co hoří nebo kouří, jako jsou cigarety, zápalky nebo horký popel.

11. Nepoužívejte bez instalovaného sáčku na prach a filtru.
12. Bud'te mimořádně pečliví při vysávání na schodech.
13. Nepoužívejte k vysávání hořlavých nebo vznětlivých kapalin jako benzín a nepoužívejte v místech, kde se tyto kapaliny mohou nacházet.
14. Nepoužívejte svůj vysavač jako rozprašovač hořlavých kapalin, jako jsou nátěrové hmoty na bázi oleje, laky, čisticí prostředky pro domácnost atd.
15. Nevysávejte toxické, karcinogenní, vznětlivé či jiné nebezpečné látky jako azbest, arsen, baryum, berylium, olovo, pesticidy nebo jiné zdraví ohrožující materiály. Pro tyto účely existují speciálně navržená zařízení.
16. Nevysávejte prach ze sazí, cementu, sádry nebo sádrokartonu bez instalované filtrační vložky a sběrného filtrového pytlíku. Jedná se o velmi jemné částice, které mohou projít pěnovou hmotou a ovlivnit výkon motoru nebo mohou být vypouštěny zpět do vzduchu. Lze dokoupit další sběrné filtrové pytlíky. **POZNÁMKA: TYTO FILTRY NA JEMNÉ ČÁSTICE JSOU K DISPOZICI PRO VYSAVAČE S MINIMÁLNÍ VELIKOSTÍ NÁDRŽE 5 LITRŮ.**
17. Nespalujte toto zařízení, ani když je vážně poškozeno. Baterie by mohly explodovat.
18. Nenabíjejte zařízení venku.
19. Před vyjmutím akumulátoru přístroj vypněte.
20. Bud'te zvlášt' pozorní při vyprazdňování velmi zaplněných nádrží.
21. Před likvidací je třeba vyjmout ze spotřebiče baterii. Při vyjímání baterie musí být spotřebič odpojen od elektrické sítě. Baterie se musí zlikvidovat bezpečně.
22. K dobití baterie používejte pouze nabíječku dodávanou výrobcem.
23. Aby nedošlo ke spontánnímu vznícení, vyprázdněte nádrž po každém použití.
24. Při provozu tohoto vysavače může dojít k odfouknutí cizích předmětů do očí, což by mohlo oči poškodit. Při používání vysavače noste vždy ochranné brýle.
25. **BUĎTE STÁLE VE STŘEHU.** Sledujte, co děláte, a používejte zdravý rozum. Nepoužívejte vysavač, když jste unavení, rozptýleni nebo pod vlivem drog, alkoholu nebo léků, které způsobují sníženou kontrolu.
26. **VAROVÁNÍ! NEPOUŽÍVEJTE** tento vysavač k vysávání nečistot z olovnatých barev, neboť olověné částice by se mohly rozptýlit do vzduchu. Tento vysavač není určený pro použití podle nařízení EPA 40 CFR část 745 pro čištění olověného nátěrového materiálu.
27. Toto zařízení mohou používat děti ve věku od 8 let a osoby se sníženou fyzickou, smyslovou nebo mentální způsobilostí nebo nedostatkem zkušeností a znalostí, jsou-li pod dohledem nebo pokud byly poučeny ohledně bezpečného používání zařízení a chápou související nebezpečí. Děti si se zařízením nesmějí hrát.
28. Čištění a údržbu nesmějí provádět děti bez dohledu.

ULOŽTE SI TYTO POKYNY

ROZBALENÍ A SESTAVENÍ

1. Vyměňte pouzdro na prach ze základny zařízení stisknutím uvolňovacího tlačítka (umístěného na vypínači) a vytáhněte pouzdro na prach ze základny.
2. Ujistěte se, že filtrační kazeta a pěnové pouzdro jsou instalovány na koši filtru umístěném na spodní straně zařízení.
3. Vyměňte pouzdro na prach zarovnáním výstupků na spodní straně základny se štěrbínami na spodní části pouzdra na prach. Zatlačte pouzdro na prach směrem k základně, až uslyšíte, že horní část pouzdra na prach zapadla na místo.
4. Namontujte nástěnný držák podle pokynů a obrázků v této příručce v oddílu Instalace nástěnného držáku/nabíječky.
5. Nabijte přístroj podle pokynů a obrázků v části Nabíjení baterie této příručky.
6. Viz část Instalace příslušenství v této příručce, pokud váš úklid vyžaduje speciální nástroj.
7. Váš vysavač je připraven k použití.

POZNÁMKA: Používejte pouze pro suché vysávání.

I = ZAPNUTO, O = VYPNUTO

POZNÁMKA: MNOHO DALŠÍCH UŽITEČNÝCH NÁSTROJŮ MŮŽETE ZÍSKAT U VAŠEHO MÍSTNÍHO PRODEJCE NEBO NA WEBOVÝCH STRÁNKÁCH SHOP-VAC®.

INSTALACE

DRŽÁKU NA STĚNU / NABÍJEČKY

1. Zvolte takové umístění, kde zástrčka nabíječky baterie dosáhne do zásuvky pro montáž nástěnného držáku. Místo upevnění by mělo být dostatečně pevné, aby udrželo kombinovanou váhu vysavače a nástěnného držáku. Neumísťujte nabíječku na extrémně teplé nebo chladné místo. Nabíječka funguje nejlépe při teplotách nad 10 °C a pod 38 °C.
2. Namontujte nástěnný držák na nosný sloupek (obrázek 1). Zajistěte pomocí dodaného vybavení. **POZNÁMKA:** Špatně upevněný nástěnný držák se může uvolnit a spadnout, což může být příčinou zranění nebo poškození vysavače.
3. Zapijte nabíječku baterie do zásuvky. Svítící zelené světlo indikuje, že nabíječka je připravena k nabíjení.



NABÍJENÍ BATERIE

POZNÁMKA: AKUMULÁTOR BYL DODÁN VE STAVU NÍZKÉHO NABÍTÍ. PŘED PRVNÍM POUŽITÍM JE TŘEBA BATERII PLNĚ NABÍT (12-16 HOD). OPTIMÁLNÍHO VÝKONU ZAŘÍZENÍ DOSÁHNETE POTÉ, CO BATERII NABÍJETE A POUŽIJETE TŘIKRÁT.

! VÝSTRAHA – PŘED NABÍJENÍM AKUMULÁTORU PŘÍSTROJ VYPNĚTE.

1. Natočte jednotku spodní stranou směrem k držáku a pouzdem na prach směrem ke stropu.
2. Srovnejte nabíjecí konektor na základně zařízení mezi větracími otvory se zástrčkou nabíječky uprostřed nástěnného držáku (obrázek 2).
3. Zatlačte přístroj dolů, až se zcela zasune do základny nástěnného držáku (obrázek 3). Při nabíjení přístroje svítí červená kontrolka a při úplném nabíjení se rozsvítí zeleně.
4. Pokud se přístroj nenabíjí, když je připojen k nástěnnému držáku a držák je zapojen do zásuvky, nabíječka nebo baterie v přístroji může být špatná. Baterie musí být recyklována nebo řádně zlikvidována.



OBSLUHA

! NEBEZPEČÍ!



TOTO ZAŘÍZENÍ OBSAHUJE ČÁSTI, JAKO JSOU SPÍNAČE, MOTORY A PODOBNĚ, KTERÉ MAJÍ TENDENCI VYTVÁŘET ELEKTRICKÉ OBLOUKY NEBO JISKRY, JEŽ MOHOU ZPŮSOBIT VÝBUCH. NEVYSÁVEJTE HOŘLAVÉ, VZNĚTLIVÉ NEBO HORKÉ MATERIÁLY. NEPOUŽÍVEJTE V BLÍZKOSTI VÝBUŠNÝCH KAPALIN NEBO VÝPARŮ, NEBOŤ ELEKTRICKÁ ZAŘÍZENÍ VYTVÁŘEJÍ ELEKTRICKÉ OBLOUKY NEBO JISKRY, KTERÉ MOHOU ZPŮSOBIT POŽÁR NEBO VÝBUCH - NEPOUŽÍVEJTE NA ČERPACÍCH STANICÍCH ANI KDEKOLI JINDE, KDE JE SKLADOVÁN NEBO VYDÁVÁN BENZÍN.

! VÝSTRAHA – PŘED VYJMUTÍM POUZDRA NA PRACH VŽDY ZAŘÍZENÍ VYPNĚTE.

! NEBEZPEČÍ!

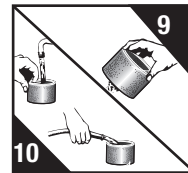
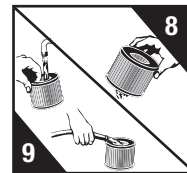
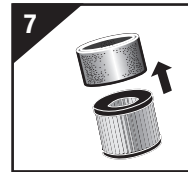
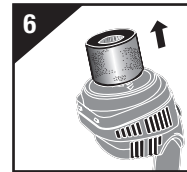
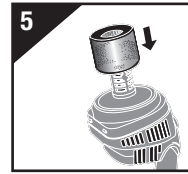
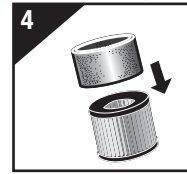
NIKDY SPOTŘEBIČ NEPOUŽÍVEJTE BEZ DOZORU!

OBSLUHA PŘI SUCHÉM VYSÁVÁNÍ

INSTALACE FILTRAČNÍ VLOŽKY

! VÝSTRAHA – PŘED VYJMUTÍM POUZDRA NA PRACH VŽDY ZAŘÍZENÍ VYPNĚTE.

1. Pokud není pěnové pouzdro již nainstalováno, posuňte je dolů po vnější straně filtrační vložky (obrázek 4).
2. S pouzdem na prach vyjmutým ze základny zařízení posuňte sestavu kazety / pěnového filtru dolů přes filtrační koš a tlačte, až se filtr přichytí k základně (obrázek 5).
3. Chcete-li filtry vyčistit, vyjměte sestavu filtrů tak, že uchopíte rukojeť zařízení a za souběžného tažení a otáčení vytáhnete sestavu filtrů z filtračního koše (obrázek 6).
4. Vyměňte pěnové pouzdro z filtrační vložky jemným povytažením (obrázek 7).
5. K vyčištění filtrační vložky vytřepte nebo vykartáčujte přebytečné nečistoty (obrázek 8) nebo propláchněte vodou (z vnitřní strany filtru) (obrázek 9). Nechte zcela vyschnout.
6. K vyčištění pěnového pouzdra vytřepte přebytečné nečistoty rychlým pohybem nahoru a dolů (obrázek 10) nebo minutu či dvě proplachujte vodou (z vnitřní strany filtru) (obrázek 11). Jemně vytlačte přebytečnou vodu, osušte čistým ručníkem a nechte zcela vyschnout. Znovu nainstalujte do suché filtrační vložky.
7. Znovu nainstalujte sestavu kazety/pěnového filtru do filtračního koše.



! POZOR – UDRŽUJTE FILTRY ČISTÉ

ÚČINNOST VYSAVAČE Z VELKÉ ČÁSTI ZÁVISÍ NA FILTRU. UCAPANÝ FILTR MŮŽE ZPŮSOBIT PŘEHŘÁTÍ A PŘÍPADNĚ I POŠKODIT VYSAVAČ. PERIODICKY FILTR KONTROLUJTE A V PŘÍPADĚ POTŘEBY JEJ VYMĚŇTE. NEPERTE V PRAČCE A NESUŠTE V SUŠIČCE. NEPOUŽÍVEJTE VYSAVAČ NEBO FILTRY PRO SBĚR NEBEZPEČNÝCH NEBO JINÝCH MATERIÁLŮ OHROŽUJÍCÍCH ZDRAVÍ.

VYPRÁZDNĚNÍ POUZDRA NA PRACH

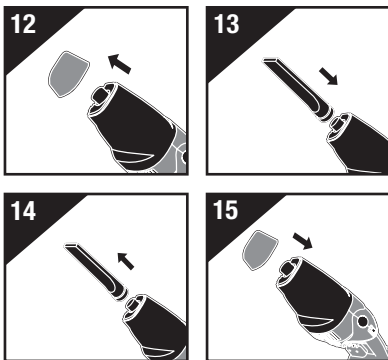
1. S vypnutým zařízením a pouzdem na prach otočeným směrem k podlaze, stiskněte uvolňovací tlačítko a vyjměte pouzdro na prach.
2. Vyprázdněte obsah pouzdra na prach.
3. Znovu pouzdro na prach nainstalujte.

INSTALACE PŘÍSLUŠENSTVÍ

(Nedodáváno standardně u všech modelů)

1¼" příslušenství může být připojeno k zařízení tak, aby vyhovovalo vašim požadavkům na čištění.

1. Držte pouzdro na prach a vyjměte čelo jeho uchopením a vytažením ze zařízení (obrázek 12).
2. Umístěte 1¼" příslušenství na otvor v pouzdře na prach a zatlačte je směrem k zařízení, až se přichytí k pouzdru na prach (obrázek 13). Lehce pootočte, abyste spojení utáhli.
3. Chcete-li příslušenství vyjmout, uchopte ho a táhněte ven ze zařízení, a zároveň držte pouzdro na prach (obrázek 14).
4. Umístěte čelo na otvor v pouzdře na prach a zatlačte je směrem k zařízení, až se přichytí k pouzdru na prach (obrázek 15).



⚠ VÝSTRAHA – POKUD BY SE NĚKTERÁ Z ČÁSTÍ POUZDRA MOTORU ODDĚLILA NEBO ROZBILA, COŽ BY ODHALILO MOTOR NEBO JINÉ ELEKTRICKÉ SOUČÁSTKY, JE TŘEBA OKAMŽITĚ UKONČIT PROVOZ, ABY SE PŘEDEŠLO ZRANĚNÍ NEBO DALŠÍMU POŠKOZENÍ VYSAVAČE. PŘED OPĚTOVNÝM POUŽITÍM VYSAVAČE JE POTŘEBA PROVÉST OPRAVU.

USKLADNĚNÍ

Před uskladněním vysavače je třeba nádrž vyprázdnit a vyčistit. Tento vysavač by měl být skladován ve vnitřních prostorech.

MAZÁNÍ

Není zapotřebí žádné mazání, protože motor je vybaven ložisky namazanými na celou dobu životnosti.



⚠ VAROVÁNÍ – TOTO ZNAČENÍ UDÁVÁ, ŽE BY SE V RÁMCI CELÉ EU TENTO VÝROBEK NEMĚL LIKVIDOVAT SPOLU S JINÝM DOMOVNÍM ODPADEM. ABY SE PŘEDEŠLO MOŽNÉMU POŠKOZENÍ ŽIVOTNÍHO PROSTŘEDÍ NEBO LIDSKÉHO ZDRAVÍ Z DŮVODU NEKONTROLOVANÉ LIKVIDACE ODPADU, ZAJISTĚTE ZODPOVĚDNOU RECYKLACI S CÍLEM PODPORY UDRŽITELNÉHO OPĚTOVNÉHO POUŽITÍ MATERIÁLOVÝCH ZDROJŮ. BUDETE-LI CHTÍT POUŽITÉ ZAŘÍZENÍ VRÁTIT, POUŽIJTE SYSTÉMY VRACENÍ A SBĚRU NEBO SE OBRÁŤTE NA MALOOBCHODNÍKA, U KTERÉHO JSTE VÝROBEK ZAKOUPILI. TI MOHOU PŘEVZÍT TENTO VÝROBEK ZA ÚČELEM RECYKLACE BEZPEČNĚ PRO ŽIVOTNÍ PROSTŘEDÍ.