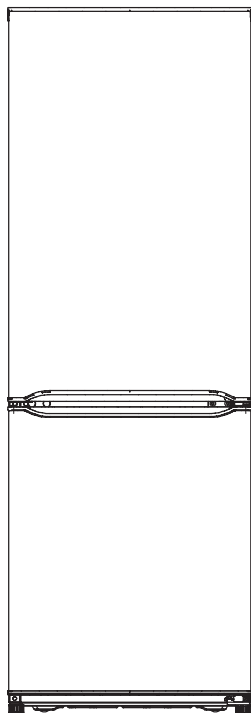


CANDY

CFM 14504

CFM 14502



Návod k obsluze

Děkujeme za koupi tohoto spotřebiče.

Před použitím chladničky si pozorně přečtěte tento návod k použití k maximálnímu využití jeho funkcí.

Odložte si návod a veškerou dokumentaci od spotřebiče na bezpečném místě pro případné použití v budoucnosti nebo pro případného dalšího majitele.

Tento spotřebič je určený výlučně pro použití v domácnosti nebo pro podobné použití jako jsou:

- zaměstnanecké kuchyně v prodejnách, kancelářích nebo jiném pracovním prostředí.
- na farmách, klienty hotelů, motelů a jiném podobném ubytovacím zařízení.
- v místech pro přípravu snídaně (B & B)
- pro kateringové služby a podobné využití mimo komerčního prostředí. Tento spotřebič se musí používat ke skladování potravin, jakékoliv jiné použití je nesprávné a nebezpečné a výrobce nenese odpovědnost za poškození v případě nesprávného použití.

Dbejte na záruční podmínky.

Obsah

Instalace vašeho nového spotřebiče.....	5
Popis spotřebiče.....	6
Použití.....	7
Užitečné rady a tipy.....	10
Péče a čištění.....	11
Odstranění případných problémů.....	13
Likvidace spotřebiče.....	14

BEZPEČNOSTNÍ INFORMACE

V chladničce je plyné chladivo (R600a: isobutan) a izolační plyn (cyklopentan), které jsou šetrné k životnímu prostředí, ale snadno se vznítí. Abyste zabránili nebezpečným situacím, dodržujte následující pokyny:

- Před jakoukoliv manipulací se spotřebičem, odpojte kabel napájení od zásuvky.
- Systém chlazení umístěný za a uvnitř chladničky obsahuje chladivo. Proto zabraňte poškození potrubí.
- Pokud dojde k úniku chladiva, nedotýkejte se zásuvky a nepoužívejte otevřený oheň. Otevřete okno a vyvětrejte. Poté zavolejte servisní středisko a požádejte o opravu.
- Námrazu neškrábejte nožem nebo ostrými předměty. Mohlo by dojít k poškození okruhu chladiva a vyteklé chladivo může způsobit požár nebo poškození zraku.
- Neinstalujte spotřebič ve vlhkém, mastném nebo prašném prostředí, zabraňte působení přímých slunečních paprsků nebo vody.
- Neinstalujte spotřebič poblíž zdrojů tepla nebo hořlavých materiálů.
- Nepoužívejte prodlužovací kabely nebo adaptéry.
- Netahejte a neohýbejte kabel napájení, nedotýkejte se zásuvky mokřýma rukama.
- Vyhněte se poškození zástrčky nebo kabelu napájení; mohlo by dojít k úrazu elektrickým proudem nebo požáru.
- Doporučuje se udržovat zástrčku v čistotě. Nánosy prachu na zástrčce mohou způsobit požár.
- Nepoužívejte žádná mechanická zařízení pro urychlení procesu odmrazování.
- Pro urychlení procesu odmrazování v žádném případě nepoužívejte otevřený oheň nebo elektrická zařízení, jako jsou ohříváče nebo parní čističe, svíčky, olejové lampy a podobné.
- Nepoužívejte ani neukládejte hořlavé spreje, jako jsou barvy ve spreji, poblíž chladničky. Mohlo by dojít k výbuchu nebo požáru.
- Uvnitř prostoru pro skladování potravin nepoužívejte elektrické spotřebiče, pokud se nejedná o spotřebiče doporučené výrobcem.
- Neskladujte hořlavé nebo vysoce těkavé látky, jako jsou ether, benzín, LPG, propan, spreje, lepidla, čistý alkohol atd. Tyto látky by mohly způsobit výbuch.
- V ledničce neskladujte léky nebo materiály určené pro výzkum. Pokud se má skladovat materiál, který vyžaduje přesné řízení teploty, může dojít k jeho znehodnocení nebo může dojít k nekontrolované reakci, což může znamenat riziko.
- Otvory pro ventilaci spotřebiče nebo skříně, ve které je spotřebič vestavěn, udržujte nezablockované.
- Na horní stranu spotřebiče nepokládejte předměty nebo nádoby s vodou.
- Chladničku neopravujte. Všechny opravy musí provádět pouze kvalifikovaný opravář.

Tento spotřebič může být používán dětmi ve věku od 8 let a lidmi s mentálními poruchami jediné pod dohledem zodpovědné osoby starší 18 let. Tyto zodpovědné osoby jsou srozuměny s návodem k použití a bezpečným používáním tohoto spotřebiče. Údržba a čištění spotřebiče nesmí být prováděna dětmi bez dozoru dospělé osoby.

Otáčením ovladače termostatu proti směru hodinových ručiček zaznamenáte cvaknutí a dojde k vypnutí spotřebiče.

Ujistěte se, zda je zásuvka kompatibilní se zástrčkou spotřebiče. Pokud tomu tak není, požádejte o výměnu zásuvky kvalifikovaného technika; nepoužívejte prodlužovací kabely ani mnohonásobné zásuvky.

- Po instalaci spotřebiče zajistěte, aby zůstaly přívodní kabel a zásuvka snadno přístupné.

Nedotýkejte se vnitřních částí mrazničky vlhkýma nebo mokřýma rukama, neboť to může způsobit „popálení“ mrazem.

Vyhněte se použití otevřeného ohně nebo elektrických spotřebičů, jako jsou ohříváče, parní čističe, svíčky, olejové lampy apod. k urychlení odmrazování.

Neoškrabujte námrazu nožem ani ostrými předměty. Mohly byste poškodit chladicí okruh, vytečení kterého může způsobit požár nebo zranění očí.

Likvidace starého spotřebiče



Tento spotřebič je označen v souladu s Evropskou směrnicí 2012/19/EU o odpadních elektrických a elektronických zařízeních (OEEZ).

OEEZ obsahují jak znečišťující látky, které mohou způsobit negativní dopady na životní prostředí, tak základní komponenty, které mohou být znova použity. Proto je důležité věnovat těmto spotřebičům zvláštní pozornost při jejich likvidaci, aby byly znečišťující látky řádně zlikvidovány a materiály, které mohou být znova využity, byly zrecyklovány.

Lidé hrají důležitou roli při zajištění toho, aby OEEZ nezpůsobily problémy v rámci životního prostředí. Je nutné dodržovat několik základních pravidel:

- s OEEZ by nemělo být nakládáno jako s domovním odpadem;
- OEEZ by měly být předány k likvidaci na příslušném sběrném místě obce nebo registrovaných podniků.

V mnoha zemích lze při zakoupení nového spotřebiče vrátit starý spotřebič prodejci, pokud je zařízení ekvivalentního typu a funguje na stejném principu jako dodané zařízení. Tuto službu provádí prodejce zdarma.

Shoda

Umístěním označení **CE** na tomto výrobku, prohlašujeme na naši vlastní odpovědnost, dodržování všech evropských předpisů o bezpečnosti, zdraví a životním prostředí stanovených právními předpisy pro tento produkt.

Úspora energie

Pro lepší úsporu energie doporučujeme:

- Instalujte spotřebič mimo zdroj tepla na dobře větrané místo a nevystavujte jej přímému slunečnímu záření.
- Nevkládejte do spotřebiče horké pokrmy, abyste zabránili zvýšení vnitřní teploty a tím nepřetržitému chodu kompresoru.
- Nedávejte na sebe příliš mnoho potravin, abyste nebránili správné cirkulaci vzduchu.
- Odmrazujte spotřebič v případě silné vrstvy námrazy (viz kapitolu Odmrazování) k lepšímu přenosu chladu.
- V případě výpadku elektrické energie nechte dvířka spotřebiče zavřená.
- Otvírejte dvířka spotřebiče co nejméně.
- Nenastavujte termostat spotřebiče na zbytečně nízké teploty.
- Odstraňte prach ze zadní strany spotřebiče (viz kapitolu Čištění).

Instalace vašeho nového spotřebiče

Před prvním použitím spotřebiče musíte být informováni o následujících pokynech.

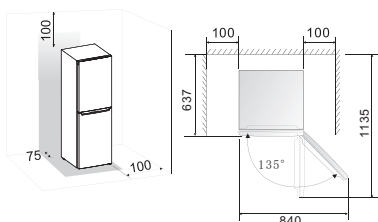
Větrání spotřebiče



Za účelem zlepšení efektivity chladicího systému a pro úsporu energie je nutné zachovat dostatečnou ventilaci kolem

spotřebiče, pro dobrý odvod tepla. Z tohoto důvodu musíte ponechat dostatečný volný prostor kolem chladničky.

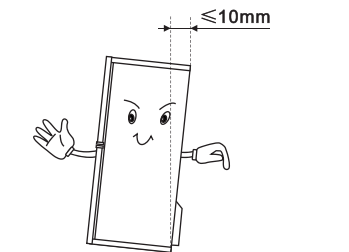
Doporučení: od zadní strany ke zdi doporučujeme ponechat nejméně 75 mm volného prostoru, shora nejméně 100 mm, ze stran nejméně 100 mm. Před spotřebičem ponechejte dostatečný prostor pro otvírání dvířek v úhlu 135°. Viz následující obrázek.



- Spotřebič postavte na suché místo, abyste zabránili vysoké vlhkosti.
- Spotřebič držte mimo přímé sluneční záření, déšť nebo mráz. Spotřebič postavte mimo zdroje tepla, jako jsou kamna, radiátory nebo ohřívače.

Vyvážení spotřebiče

- Pro správné vyvážení a cirkulaci vzduchu ve spodní zadní části spotřebiče použijte spodní nožičky. Můžete je nastavit ručně nebo pomocí vhodného klíče.
- Aby se dvířka zavíraly samy, nakloňte horní část spotřebiče dozadu o přibližně 10 mm.



Poznámka:

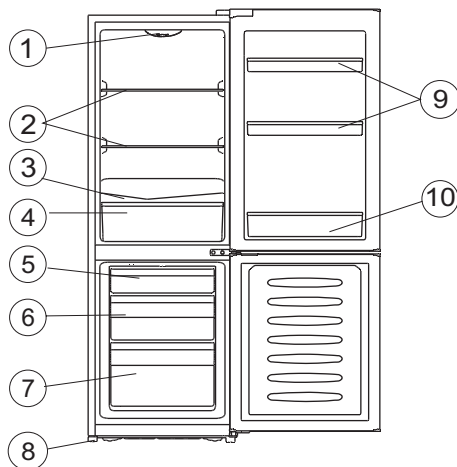
- Tento spotřebič funguje dobře v klimatické třídě N, ST uvedené v tabulce níže. Nemusí fungovat správně, pokud bude delší dobu v prostředí s teplotou nad nebo pod uvedenou hodnotu.

Klimatická třída	Okolní teplota
SN	+10°C do +32°C
N	+16°C do +32°C
ST	+16°C do +38°C
T	+16°C do +43°C

Popis spotřebiče

Popis spotřebiče

1. Ovládací panel
2. Přihrádky
3. Kryt zásobníku čerstvých potravin
4. Zásobník čerstvých potravin
5. Horní šuplík mrazničky
6. Prostřední šuplík mrazničky
7. Spodní šuplík mrazničky
8. Stavitelná nožička
9. Horní přihrádka dveří
10. Spodní přihrádka dveří



Poznámka:

Z důvodu neustálého zlepšování našich výrobků se může váš spotřebič mírně odlišovat od uvedeného v návodu, ale funkce a způsob použití zůstává stejný. Pro získání většího prostoru v mrazničce můžete šuplíky vyndat (kromě spodního).

Uvedení do provozu a nastavení teploty

- Připojte zástrčku napájecího kabelu k uzemněné zásuvce. Pokud jsou otevřena dvířka chladicího prostoru, rozsvítí se vnitřní osvětlení.
- Volič teploty se nachází na ovládacím panelu v horní části chladicího prostoru.

Nastavení 0 znamená:

vypnutý spotřebič.

Otočením ovladače zapnete spotřebič.

Nastavení 1 znamená:

Nejvyšší teplota, nejteplejší nastavení.

Nastavení 7 (na konci) znamená:

Nejnižší teplota, nejchladnější nastavení.

Důležité! Běžně doporučujeme zvolit nastavení 2, 3 nebo 4. Pokud požadujete vyšší nebo nižší nastavení teploty, otočte voličem teploty na nižší nebo vyšší hodnotu. Pokud nastavíte vyšší teplotu, vede to k vyšší úspoře energie. V opačném případě dochází k zvýšení spotřeby energie.

Důležité! Vysoká okolní teplota (např. během horkých letních dní) a nastavení nízké teploty (pozice 6 až 7) může vést k nepřetržitému provozu kompresoru!

Příčina: pokud je okolní teplota vysoká, kompresor musí běžet nepřetržitě pro udržení nízké teploty ve spotřebiči.

Výměna LED osvětlení:

Varování: LED osvětlení nesmí měnit uživatel!

Pokud je LED osvětlení vadné, kontaktujte autorizované servisní středisko. Pro výměnu LED osvětlení postupujte dle níže uvedených kroků:

1. Odpojte spotřebič od elektrické sítě.
2. Sundejte kryt osvětlení zatlačením nahoru a ven. Pak sundejte ovládací box.
3. Uchopte jednou rukou kryt LED osvětlení a druhou rukou potáhněte se současným zatlačením pojistky konektoru.
4. Vyměňte LED osvětlení a nasadte jej správně na místo.

Vyjmutí a vložení přihrádek

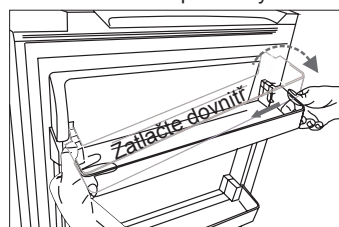
Varování: přihrádky dvířek nesmí demontovat a instalovat uživatel! Pokud jsou přihrádky poškozené, kontaktujte autorizované servisní středisko. Pro výměnu přihrádky dvířek postupujte dle níže uvedených kroků:

Vyjmutí přihrádky dvířek



Zatlačte na pravou stranu přihrádky směrem dovnitř se současným držetím levé strany. Když se uvolní výstupky přihrádky z dvířek, vyndejte ji šikmo vzhůru.

Instalace přihrádky



Nejdříve nakloňte levou stranu přihrádky a ujistěte se, zda výstupky zapadly do dvířek. Pak přitlačte jemně pravou dovnitř a zatlačte dolů na místo.

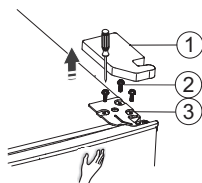
Změna směru otvírání dvířek

Můžete změnit směr otvírání dvířek z pravé (při dodávce) na levou stranu, pokud to vyžaduje místo instalace.

Varování! Při změně směru otvírání dvířek nesmí být spotřebič připojen k elektrické síti. Nezapomeňte odpojit zástrčku od elektrické sítě.

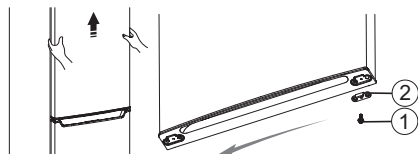
Poznámka: před položením spotřebiče na zadní stranu pro zpřístupnění základny si připravte měkký podklad, abyste zabránili poškození zadní strany spotřebiče. Pro změnu směru otvírání postupujte dle níže uvedených kroků.

1. Spotřebič postavte svisle. Otevřete horní dvířka k vyjmutí všech přihrádek dvířek (abyste je nepoškodili) a pak dvířka zavřete.
2. Sundejte kryt horního závěsu (pravý) ①, pak uvolněte šrouby ② a díl ③. Díl ① uložte do plastového sáčku, šrouby ② a díl ③ odložte stranou pro další instalaci.

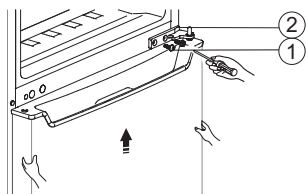


Poznámka: uchopte horní dvířka rukou během kroku 2, abyste zabránili jejich pádu.

3. Sundejte horní dvířka a položte je na hladký povrch čelní stranou dolů. Uvolněte šrouby ① a vyjměte díl ②, pak instalujte díl ② na levou stranu pomocí šroubů ①.



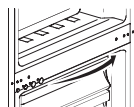
4. Uvolněte šrouby ① upevňující prostřední závěs ② a prostřední závěs ② sundejte. Pak sundejte spodní dvířka.



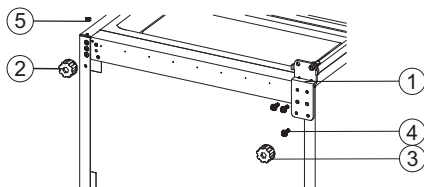
5. Spodní dvířka položte na měkký podklad čelní stranou dolů. Uvolněte šrouby ① a sundejte díl ②, pak instalujte díl ② na levou stranu pomocí šroubů ①.



6. Přeneste kryty otvorů šroubů středního krytu zleva doprava (dle obrázku).

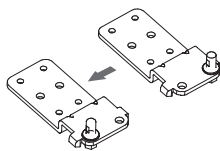


7. Postavte spotřebič naplocho, sundejte díl ③ a pak uvolněte šrouby ④. Sundejte díl ⑤, ② a díl ①.

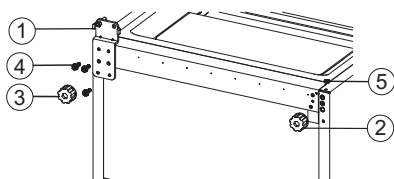


Použití

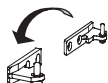
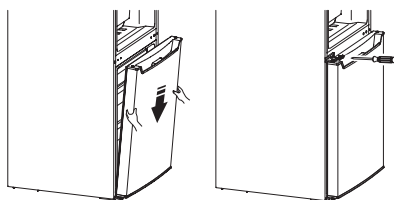
8. Vyšroubujte spodní závěs, přesuňte do vedlejšího otvoru a zašroubujte.



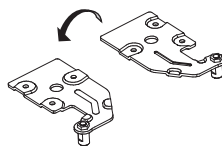
9. Z kroku 7, přesuňte díl ① vlevo a díl ②, ⑤ vpravo, pak upevněte díl ① šrouby ④. Nakonec instalujte díl ③.



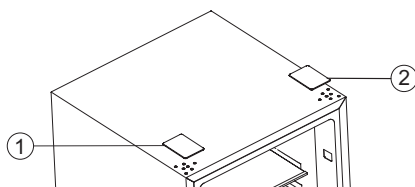
10. Přiložte spodní dvířka a nastavte jejich pozici v rovině se spodním otvorem a osou horního závěsu. Otočte prostřední závěs o 180°, instalujte prostřední závěs do příslušné pozice a pak jej instalujte.



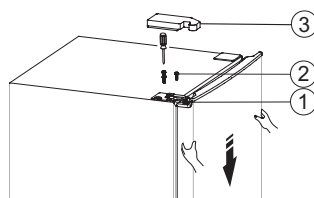
11. Vyšroubujte osu horního závěsu, horní závěs obraťte a upevněte na něj os. Pak jej uložte pro použití.



12. Sundejte kryt otvoru šroubu ①, instalujte na pravou stranu ② dle obrázku níže.



13. Nastavte horní dvířka do správné pozice, nastavte díl ① a horní dvířka a pak upevněte díl ① pomocí šroubů ② (Při instalaci držte horní dvířka rukou), pak instalujte další díl ③ (z plastového sáčku).



Poznámka: při instalaci dílu ③ jej nejdříve zatlačte z levé na pravou stranu a pak jej zatlačte dolů.

14. Otevřete horní dvířka, namontujte přihrádky dvířek a zavěťte.

Použití

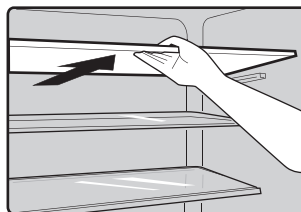
Váš spotřebič má příslušenství dle části „Popis spotřebiče“. Tato část popisuje jeho správné použití.

Příhrádka dvířek

- Vhodná pro skladování vajíček, tekutin v plechovkách, nápojů v láhvích, balených potravin, apod. Do příhrádek nevkládejte příliš těžké předměty.

Příhrádky v chladničce

- V chladničce jsou příhrádky, které lze za účelem čištění vyndat.



Užitečné rady a tipy

Tipy pro úsporu energie

Pro úsporu energie postupujte dle níže uvedených kroků.

- Nenechávejte dvířka otevřená příliš dlouhou dobu, abyste neplýtvali energií.
- Spotřebič postavte mimo zdroje tepla (přímé sluneční záření, elektrická trouba nebo sporák apod.)
- Nenastavujte nižší teplotu než je nezbytně nutná.
- Do spotřebiče nevkládejte teplé pokrmy a nápoje.
- Spotřebič postavte na dobře větrané, suché místo. Přečtěte si kapitulu o instalaci spotřebiče.
- Pokud obrázek znázorňuje správnou kombinaci šuplíků, příhrádek a zásobníků, neupravujte tuto kombinaci, protože je navržena pro nejefektivnější využití spotřebiče.

Tipy pro chlazení čerstvých potravin

- Do chladničky nebo mrazničky nevkládejte horké pokrmy, může dojít k zvýšení vnitřní teploty a tím k zatížení kompresoru, následně k vyšší spotřebě energie.
- Potravinu zakryjte nebo zabalte, zejména pokud mají pronikavou vůni.

- Potravinu uložte tak, aby kolem nich mohl proudit vzduch.

Tipy pro chlazení

- Maso (všechny druhy) zabalte do polyetylenové fólie: zabalte a položte na skleněnou příhrádku nad zásobník pro zeleninu. Dodržujte datum spotřeby doporučený výrobcem.
- Vařené pokrmy, studená jídla apod.: zabalte a uložte na kteroukoliv příhrádku.
- Ovoce a zelenina: skladujte v zásobníku čerstvých potravin.
- Máslo a sýr: dejte do alobalu nebo polyetylenových (plastových) sáčků a vytlačte co nejvíce vzduchu.
- Láhve s mlékem: měly by mít víčko a uložte je do příhrádky dvířek.

Tipy pro mražení

- Při prvním zapnutí nebo po dlouhodobé odstávce nechte spotřebič běžet nejméně 2 hodiny na nejvyšším nastavení, teprve pak do něj vložte potraviny.
- Připravte si pokrmy na malé porce pro rychlé a dokonalé zmražení a aby bylo možné rozmrazit pouze požadované množství.
- Potraviny zabalte dolobalu nebo polyetylenových sáčků a neprodyšně uzavřete.
- Zabraňte kontaktu čerstvých nezmrazených potravin s již zmraženými, aby nedošlo k zvýšení teploty.
- Pokud budete konzumovat zmrzlinu ihned po vyjmutí z mrazničky, může dojít k popálení mrazem.
- Každé balení doporučujeme označit co obsahuje a datem spotřeby, aby je bylo možné zkonsumovat ve správnou dobu.

Tipy pro skladování mražených potravin

- Ujistěte se, zda byly mražené potraviny skladovány správně u prodejce.
- Po rozmrazení se potraviny rychle kazí a nesmí se již zmrazovat. Nepřekračujte výrobcem doporučenou dobu skladování.

Vypnutí spotřebiče

Pokud je spotřebič nutné vypnout na delší dobu, postupujte dle následujících kroků, abyste zabránili plísni.

1. Vydejte všechny potraviny.
2. Odpojte zástrčku od síťové zásuvky.
3. Důkladně vyčistěte a vysušte vnitřek.
4. Dvířka nechte pootevřená, aby mohl ve spotřebiči proudit vzduch.

Péče a čištění

Z hygienických důvodů (zvenčí i zevnitř spotřebiče) jej musíte pravidelně čistit nejméně každé dva měsíce.

Pozor! Spotřebič nesmí být během čištění připojený k elektrické zásuvce. Riziko zasažení elektrickým proudem! Před čištěním spotřebič vypněte a odpojte od elektrické sítě.

Čištění vnějšího povrchu

K udržení dobrého vzhledu spotřebiče jej pravidelně čistěte.

- Vodu nalijte na čisticí utěrku, ne na povrch spotřebiče. To pomůže zajistit rovnoměrné rozložení vlhkosti na povrchu.
- Vyčistěte dvířka, madla a povrch spotřebiče jemným mycím prostředkem a pak utřete suchou utěrkou.

Pozor!

- Nepoužívejte ostré předměty, které by mohly poškrábat povrch.
- Nepoužívejte ředidlo, čistič na auta, Clorox, éterické oleje, drsné čističe nebo organická rozpouštědla.

Čištění vnitřku

Vnitřek spotřebiče musíte čistit pravidelně. Čištění bude snazší, pokud máte menší zásobu potravin. Vnitřek spotřebiče utřete jemným roztokem jedlé sody a vody, pak opláchněte teplou vodou pomocí hubky nebo utěrky. Před vložením příhrádek důkladně vysušte. Důkladně vysušte veškerý povrch a vyjímatelné díly.

Při častém a dlouhodobém otvírání dvířek se může na vnitřních stěnách spotřebiče objevit vrstva námrazy. Pokud je vrstva příliš silná, počkejte, než budete mít malou zásobu potravin a postupujte následovně:

1. Vydejte potraviny a příslušenství, odpojte spotřebič od elektrické sítě a dvířka nechte otevřená. Místnost vyvětrejte k urychlení procesu odmrazování.
2. Po úplném odmrazení vyčistěte mrazničku dle výše uvedeného postupu.

Upozornění! K odstraňování námrazy z mrazicího prostoru nepoužívejte ostré předměty. Spotřebič můžete připojit k elektrické síti a zapnout, pouze pokud je vnitřek zcela suchý.

Čištění těsnění dvířek

Těsnění dvířek udržujte čisté. Lepkavé pokrmy a nápoje mohou způsobit nalepení těsnění na skříňku spotřebiče a potíže při otvírání dvířek. Těsnění umyjte jemným roztokem saponátu a vody. Opláchněte a důkladně vysušte.

Upozornění! Spotřebič smíte zapnout teprve když je těsnění zcela suché.

Odmrazování

Proč odmrázovat

- Voda obsažená v potravinách nebo ve vzduchu se dostává do spotřebiče skrz otevřená dvířka a může vytvořit vrstvu námrazy. V případě silné vrstvy oslabí chlazení. Pokud je více než 10 mm silná, musíte spotřebič odmrázit.

Odmrazování v prostoru pro čerstvé potraviny

- Je automaticky ovládáno zapínáním a vypínáním regulátoru teploty, proto není nutné odmrázování. Rozmrazená voda vyteče přes odtokový otvor do zásobníku na zadní straně spotřebiče, kde se automaticky odpaří.

Odmrazování v mrazicím prostoru

- Odmrazování mrazničky se provádí ručně. Před odmrázováním vyndejte potraviny.
- Vyndejte zásobník ledu nebo jej dočasně vložte do zásobníku pro čerstvé potraviny.
- Nastavte volič teploty do pozice „0“ (kompresor přestane pracovat) a nechte dvířka otevřená, dokud se led a námraza neroztopí a nenahromadí na dně mrazicího prostoru. Vodu utřete měkkou utěrkou.

- Pro urychlení procesu odmrázování můžete vložit misku s teplou vodou (přibližně 50°C) do mrazicího prostoru a led oškrábat pomocí špachtle pro odmrázování. Pak nastavte volič teploty do původní pozice.
- Nedoporučujeme ohřívat mrazicí prostor horkou vodou nebo fénem, mohlo by dojít k deformaci vnitřního povrchu. Také nedoporučujeme led oškrabovat ani oddělovat od zásobníku ostrými nástroji nebo dřevěnými hůlkami, protože může dojít k poškození vnitřního povrchu nebo povrchu výparníku.

Varování! Vypněte spotřebič před odmrázováním, nastavením voliče teploty do pozice „0“.

Důležité! Spotřebič musíte odmrázovat minimálně jednou měsíčně. Pokud otvíráte dvířka často nebo na dlouhou dobu, nebo používáte spotřebič ve vlhkém prostředí, doporučujeme odmrázovat každé dva týdny.

Dlouhodobé odstavení spotřebiče

- Vyndejte veškeré mražené potraviny.
- Vypněte spotřebič nastavením voliče teploty do pozice „0“.
- Odpojte zástrčku od síťové zásuvky nebo vypněte jistič.
- Důkladně vyčistěte (viz část: péče a čištění)
- Nechte dvířka otevřená, abyste zabránili tvorbě zápachů.

Odstranění případných problémů

Pokud máte problém s vaším spotřebičem nebo si všimnete, že spotřebič nefunguje správně, můžete vyzkoušet několik snadných kroků předtím, než budete kontaktovat servis.

Varování! Nepokoušejte se spotřebič opravovat svépomocně. Pokud problém trvá i po uskutečnění níže popsanych kroků, kontaktujte kvalifikovaného technika, autorizované servisní středisko nebo prodejnu, kde jste spotřebič zakoupili.

Problém	Možná příčina a řešení
Spotřebič nefunguje správně.	Zkontrolujte, zda je správně připojená zástrčka.
	Zkontrolujte, zda není vypnutý jistič nebo vypálená pojistka, v případě potřeby vyměňte.
	Příliš nízká okolní teplota. Zkuste nastavit nižší teplotu pro odstranění problému.
Zápach ze spotřebiče.	Je nutné vyčistit vnitřek.
	Některé potraviny, nádoby nebo obaly způsobují zápach.
Hluk ze spotřebiče.	Zcela běžné zvuky: <ul style="list-style-type: none"> • Chod kompresoru. • Cvakání při spuštění kompresoru.
	Neobyčejné zvuky mají níže uvedené příčiny a může být nutné je zkontrolovat a případně odstranit: spotřebič nestojí rovně. Zadní strana spotřebiče se dotýká zdi. Láhve nebo nádoby padají nebo se válejí.
Nepřetržitý chod motoru.	Je běžné že slyšíte motor, pokud však běží častěji, zkontrolujte následující: <ul style="list-style-type: none"> • Nastavení teploty je chladnější než je nutné. • Vložili jste velké množství teplých potravin do spotřebiče. • Příliš vysoká okolní teplota. • Časté nebo dlouhodobé otvírání dvířek. • Po instalaci spotřebiče nebo pokud byl vypnutý dlouhou dobu.
Vrstva námrazy ve spotřebiči.	Potraviny ve spotřebiči rozložte tak, aby byla zajištěná dostatečná cirkulace vzduchu. Zajistěte správné zavření dvířek. K odstranění námrazy viz kapitulu péče a čištění.
Příliš vysoká vnitřní teplota.	Neotvíraly jste dvířka často a na dlouhou dobu? Neblokuje dvířka cizí předmět? Stojí spotřebič v dostatečné vzdálenosti od okolních stěn, stropu a zdí?
Příliš nízká vnitřní teplota.	Zvyšte teplotu dle kapitoly „Nastavení teploty“.
Dvířka nelze snadno zavřít.	Zkontrolujte, zda je vrch spotřebiče nakloněný dozadu o přibližně 10 - 15 mm pro samozavírání dvířek a zda nic nebrání v zavírání.
Na podlahu kape voda.	Zásobník vody (ve spodní zadní části spotřebiče) není v rovině, nebo může být nesprávně nasazený odtok vody (nad kompresorem), nebo je zablokovaný odtok vody. Odtáhněte spotřebič od zdi a zkontrolujte odtok vody a zásobník.
Osvětlení nefunguje.	Vadné osvětlení. Viz kapitulu o výměně osvětlení a čištění.

Likvidace spotřebiče

Spotřebič se nesmí likvidovat společně s běžným komunálním odpadem.

Obalové materiály

Obalové materiály se symbolem recyklace jsou recyklovatelné. Vyhoďte je do příslušných sběrných nádob nebo na odpovídajícím místě recyklace.

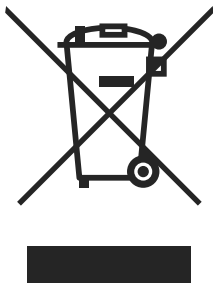
Před likvidací spotřebiče

1. Odpojte zástrčku od síťové zásuvky.
2. Odřízněte přívodní kabel a zlikvidujte společně se zástrčkou.

Varování! Chladničky obsahují chladivo a plyny v izolaci. Chladivo a plyny se musí zlikvidovat profesionálně, protože mohou způsobit zranění nebo vznícení.

Před likvidací spotřebiče nepoškodte chladicí okruh.

Informace pro uživatele k likvidaci elektrických a elektronických zařízení (domácnosti)



Tento symbol na produktech anebo v průvodních dokumentech znamená, že použité elektrické a elektronické výrobky nesmí být přidány do běžného komunálního odpadu.

Ke správné likvidaci, obnově a recyklaci doručte tyto výrobky na určená sběrná místa, kde budou přijata zdarma. Alternativně v některých zemích můžete vrátit své výrobky místnímu prodejci při koupi ekvivalentního nového produktu.

Správnou likvidací tohoto produktu pomůžete zachovat cenné přírodní zdroje a napomáháte prevenci potenciálních negativních dopadů na životní prostředí a lidské zdraví, což by mohly být důsledky nesprávné likvidace odpadů. Pro získání informací o likvidaci a recyklaci tohoto spotřebiče se prosím obraťte na společnost Elektrowin a.s. tel. 241 091 843 nebo www.elektrowin.cz, kde naleznete i seznam míst zpětného odběru.

Při nesprávné likvidaci tohoto druhu odpadu mohou být v souladu s národními předpisy uděleny pokuty.

Pro podnikové uživatele v zemích Evropské unie

Chcete-li likvidovat elektrická a elektronická zařízení, vyžádejte si potřebné informace od svého prodejce nebo dodavatele.

Informace k likvidaci v ostatních zemích mimo Evropskou unii

Tento symbol je platný jen v Evropské unii.

Chcete-li tento výrobek zlikvidovat, vyžádejte si potřebné informace o správném způsobu likvidace od místních úřadů nebo od svého prodejce.