

# SINGER

## INSPIRATION

Model 4205 a model 4210

## INSPIRATION



**Návod k obsluze šicího stroje**

# SINGER®

© Registrovaná ochranná značka Singer Company Limited.  
Copyright © 2005 Singer Sewing Machine Co., Ltd.  
Všechna práva vyhrazená na celém světě.

## Obsah

Bezpečnostní upozornění .....	3
Poznejte Váš šicí stroj .....	5
Připojení stroje .....	8
Příprava stroje.....	9
Začínáme šít .....	14
Aplikace šití .....	15
Údržba .....	22



# BLAHOPŘEJEME VÁM

K nákupu nového šicího stroje SINGER, jenž Vám v budoucnosti ulehčí šití nebo domácí opravy. S tímto strojem SINGER máte ty nejlepší předpoklady k objevení a rozvinutí svých tvořivých schopností pro sebe i ve prospěch své rodiny. Brzy zjistíte, že pracujete s mimořádně praktickým šicím strojem a že stroj SINGER nabízí všechny možné technické výhody.

## ***Pro bezporuchový provoz šicího stroje SINGER dodržujte, prosíme, následující pokyny:***

Ručním kolečkem na pravé straně stroje otáčejte jen proti směru otáčení hodinových ručiček

Před zahájením práce a po jejím skončení zvedněte páčku pro zvedání patky od horní úvratě

Při zahájení šití přidržte konce obou nití za patkou než ušijete několik prvních stehů

Používejte výhradně jehly SINGER ve správném typu a rozměru pro materiál, který právě šijete. Jehla nesmí být tupá, ohnutá nebo jinak poškozená

Používejte kvalitní nitě, které se netřepí a nejsou navazované uzlíky  
Pravidelně čistěte podávací ústrojí a pouzdro cívky

Výrobce si vyhrazuje právo změnit některé části, jejich velikost, příslušenství a technologický proces výroby bez předchozího upozornění.

## **Přejeme Vám mnoho příjemných hodin strávených tvůrčí prací se šicím strojem SINGER**

### ***Pro evropská území:***

Tento šicí stroj Singer byl testován podle evropských norem a splňuje požadavky s ohledem na elektrické bezpečnostní rádiové interference a elektromagnetickou imunitu.

Souhlas je zaznamenán značkou.

Podle následujícího obrázku najdete na Vašem šicím stroji umístění sériového čísla.

### ***Vážený zákazníku:***

## ***Doporučujeme Vám zaznamenat si pro pozdější reference sériové číslo Vašeho šicího stroje do určeného prostoru (dole).***

**OBAL VÝROBKU.** Byly splněny povinnosti vyplývající ze zákona č. 477/2001 Sb., o obalech, včetně uhrazení finančního příspěvku organizaci zajišťující využití obalového odpadu. Doporučujeme uschovat po dobu záruky obal výrobku včetně výplní, pro možnost bezpečného přepravení do servisního střediska.



**ODLOŽTE NA MÍSTO URČENÉ OBCÍ K UKLÁDÁNÍ ODPADU!**



### **ELEKTROODPAD**

Byly splněny povinnosti vyplývající ze zákona č. 185/2001 Sb., o odpadech včetně uhrazení finančního příspěvku organizaci zajišťující recyklaci.

**ODLOŽTE NA MÍSTA K TOMU URČENÁ, NEODSTRAŇUJTE SPOLU SE SMĚSNÝM KOMUNÁLNÍM ODPADEM.**

Ekologická likvidace tohoto zařízení je zajištěna v rámci kolektivního systému RETELA.

## **SEZNAM ZNAČKOVÝCH OPRAVEN SINGER**

### ***SINGER SERVIS***

Milady Horákové 42  
170 00 Praha 7  
tel.: 272 773 079  
e-mail: servis@singer.cz

### ***Miroslav JELÍNEK***

Branky 17  
664 41 Brno  
tel.: 547 352 285

### ***František Zetek***

Alšova 835  
438 01 Žatec  
tel.: 415 712 655

### ***Petr Stavárek***

Dolní 380  
744 01 Frenštát  
pod Radhoštěm  
tel.: 556 830 290

### ***Petr Stefanski***

Výškovická 178  
710 00 Ostrava  
tel.: 596 752 132

### ***Miloslav Žižka***

Hořická 831  
500 00 Hradec Králové  
tel.: 495 538 130

### ***Jan Šilpoch, I+M***

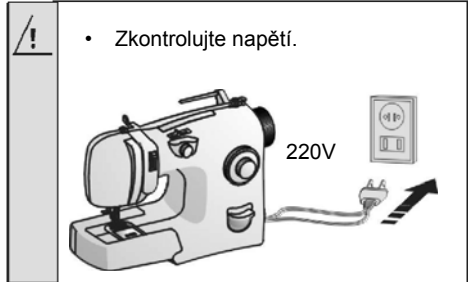
Hlavanova 8  
301 00 Plzeň  
tel.: 377 240 006

### ***Zdeněk Vorlický***

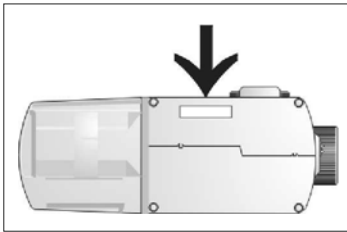
Šatovská 12  
671 81 Znojmo  
tel.: 515 227 255

***Napětí: 230 V Frekvence: 50 Hz Příkon: 65 W***

# Bezpečnostní upozornění 1



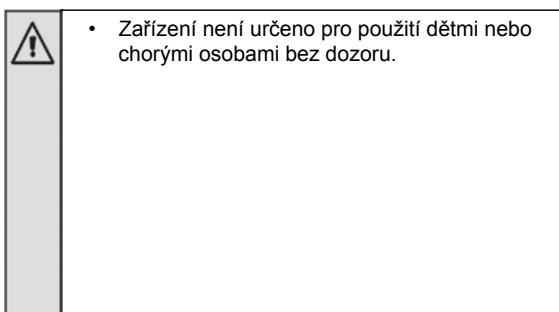
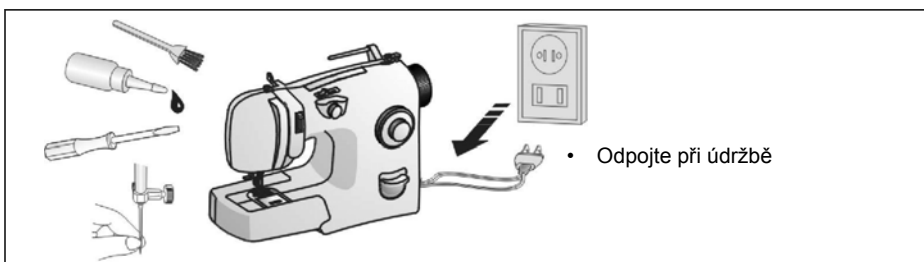
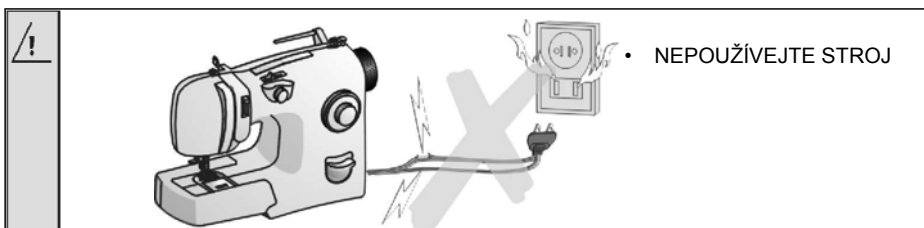
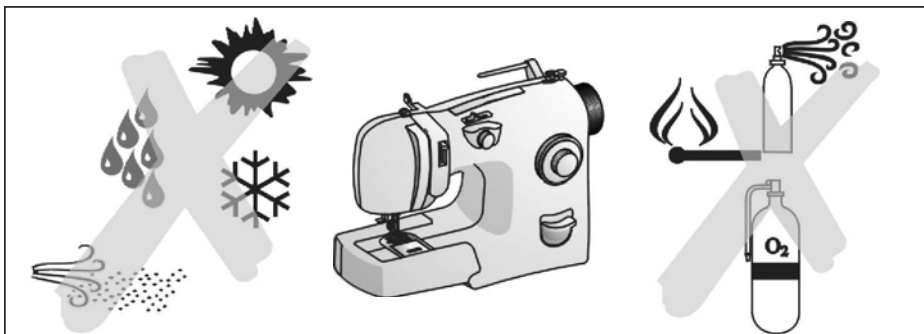
- Pro Evropu:  
Tento šicí stroj byl testován podle Evropských norem a vyhovuje požadavkům o elektrické bezpečnosti, rádiovém rušení a elektromagnetické odolnosti. Shoda je potvrzena symbolem **CE**.



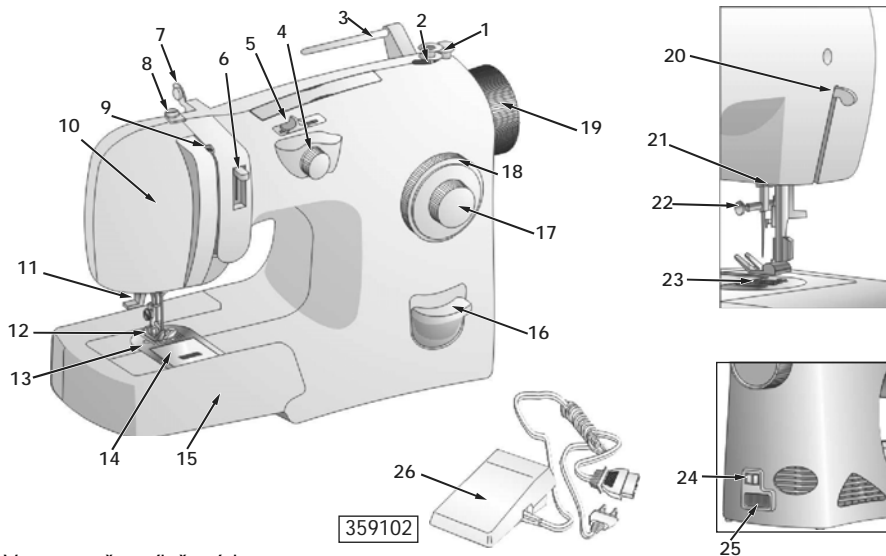
- Viz ilustraci o umístění čísla na vašem stroji.

Vážený zákazník: Doporučujeme, aby jste si pro případ v budoucnosti zapsali sériové číslo vašeho šicího stroje na níže uvedené místo (dolů).

# 1 Bezpečnostní upozornění



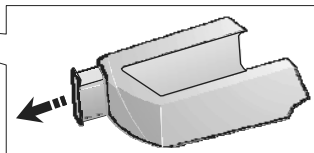
# Poznejte Váš šicí stroj **2**



1. Vymezovač navíječe cívky
2. Navíječ cívky
3. Horizontální kolík nitě
4. Ovládač šířky stehu
5. Volič pozice jehly
6. Páčka ovládání napnutí nitě
7. Vodítko nitě
8. Napínač navíječe cívky
9. Niťová páka
10. Přední kryt
11. Automatický navlékač nitě
12. Přítlačná patka
13. Stehová deska
14. Průhledný kryt cívky
15. Násuvná deska volného ramene
16. Tlačítko zpětného šití
17. Volič vzoru stehu
18. Volič délky stehu
19. Ruční kolo
20. Páčka přítlačné patky
21. Odřez nitě
22. Svorka jehly
23. Podáváč
24. Zap./vyp spínač motoru a světla
25. Konektor síťové šňůry
26. Nožní ovládání

# 2 Příslušenství šicího stroje

Příslušenství



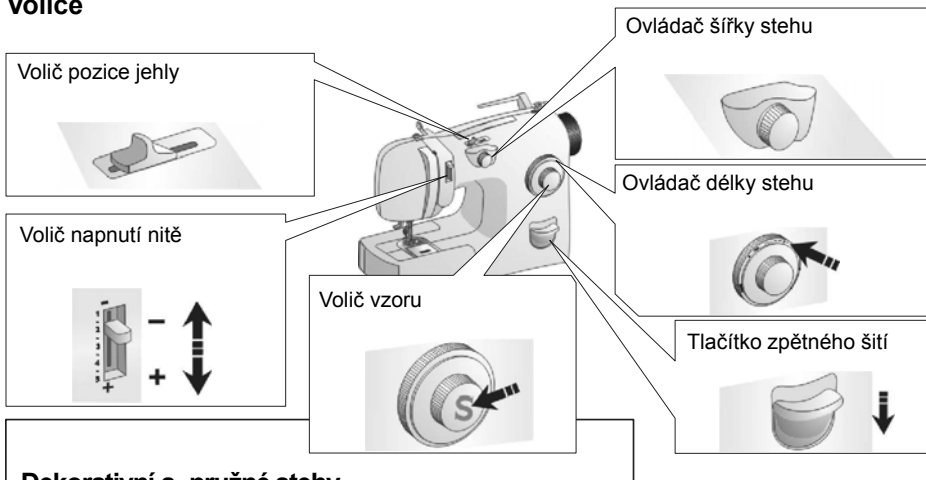
161927		Přítlačná patka na vyšívání dírek (L)
507664		Čepička cívky
353364		Balíček jehel
446492		Přídavná patka pro speciální účely (J)
358349		Čepička cívky (velká)
507836		Patka na šití zipu (E)
546358		Štěteček na čištění
359838		Cívky (3 kusy)
313117		Krycí deska
356630		Přídavná patka na slepý steh
8879		Plstěný kroužek pro cívku
356942		Kolík cívky

Poznámka: Pro obdržení příslušenství kontaktujte prodejce značky Singer



# Seznámení se strojem 2

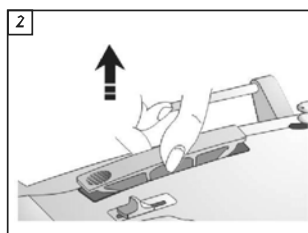
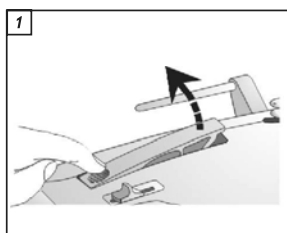
## Voliče



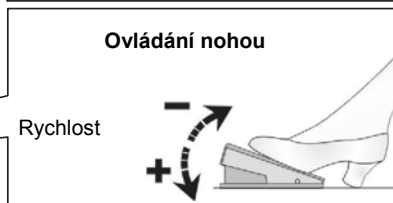
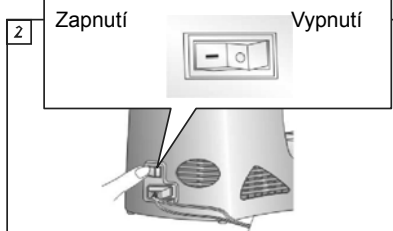
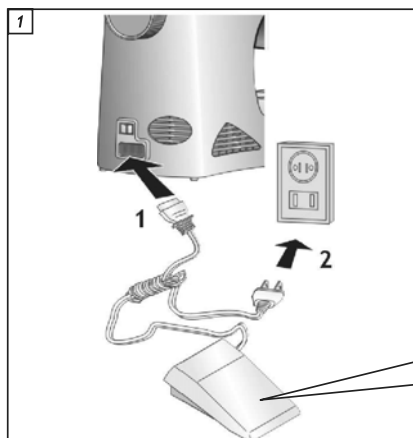
## Dekorativní a pružné stehy

Vzor	Délka stehu	Patka	Aplikace		
----- Přímý steh	1 - 5	Základní	Obecné šití		✓
----- Přímý strečový steh		Speciální	Sedové švy kalhot	X	✓
~~~~~ Steh cik-cak	1 - 5	Základní	Strečový a vyšívání	✓	✓
~~~~~ Ric Racový steh		Speciální	Pevné obecné šití	X	✓
V V V Slepý steh	1,5 μ 2,5	Speciální	Dokončení lemování	✓	✓
/// Šikmý lemovací steh		Speciální	Svetrv a plavky	X	✓
~~~~~ Multi cik-cak steh	1,0 μ 2,0	Speciální	Zpevňování, opravy	✓	✓
~~~~~ Plástový steh		Speciální	Ozdobné, dekorativní	X	✓
~~~~~ Lemovací steh	1,0 μ 2,0	Speciální	Úplety a strečové tkaniny	✓	✓
~~~~~ Lemovací strečový steh		Speciální	Spojovací a překrývací	X	✓

## Nadzvednutí rukověti

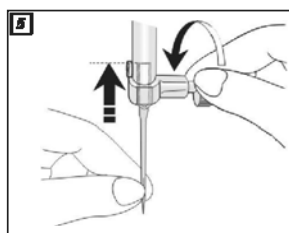
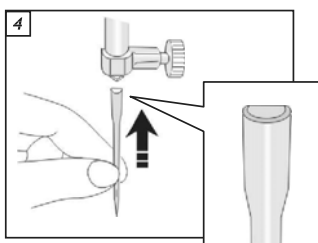
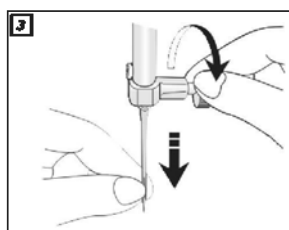
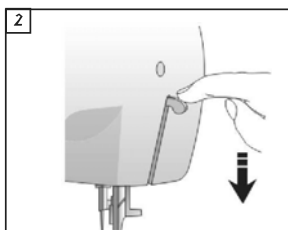
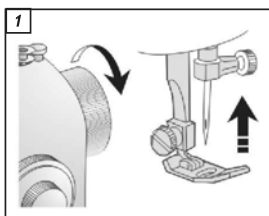


# 3 Připojení stroje

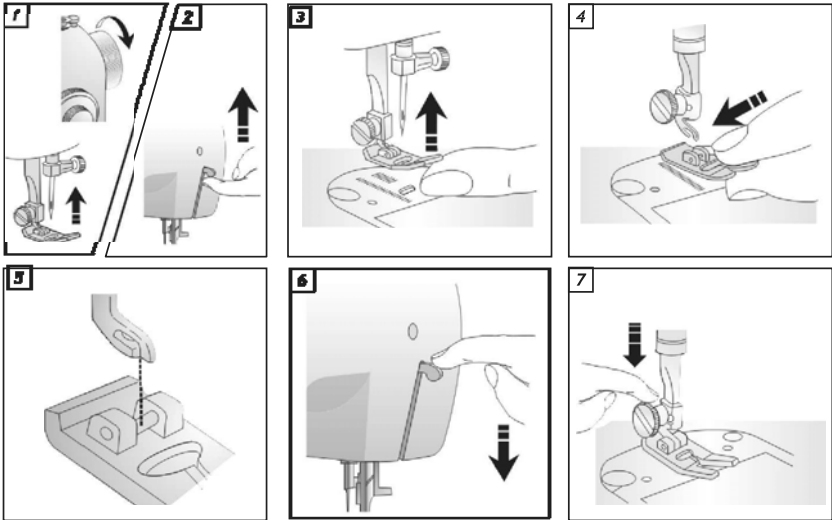


# 4 Příprava stroje

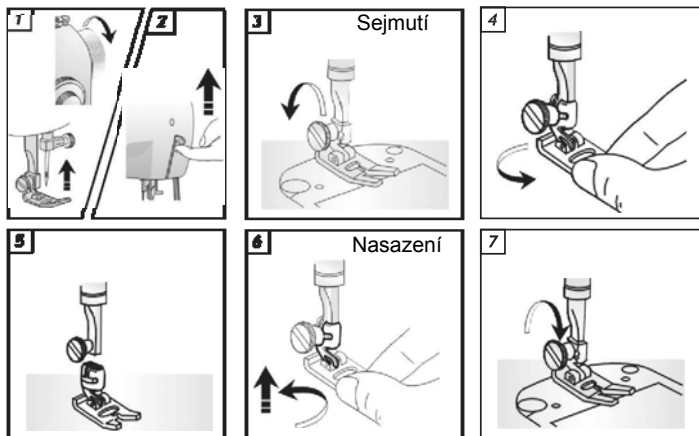
## Výměna jehel



Výměna přítlačné patky

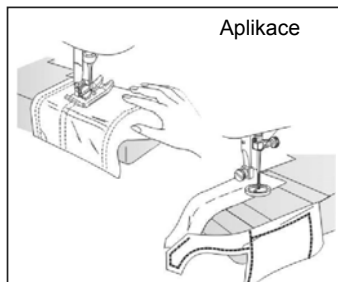
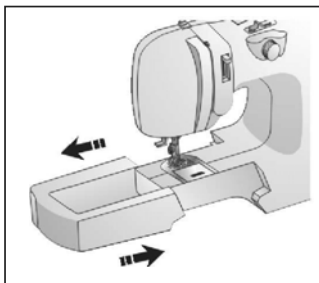


Výměna přítlačné patky s vidličkou

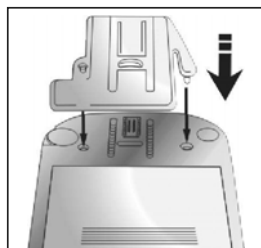
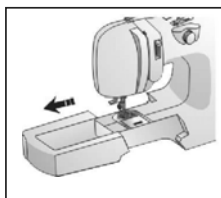


# 4 Příprava stroje

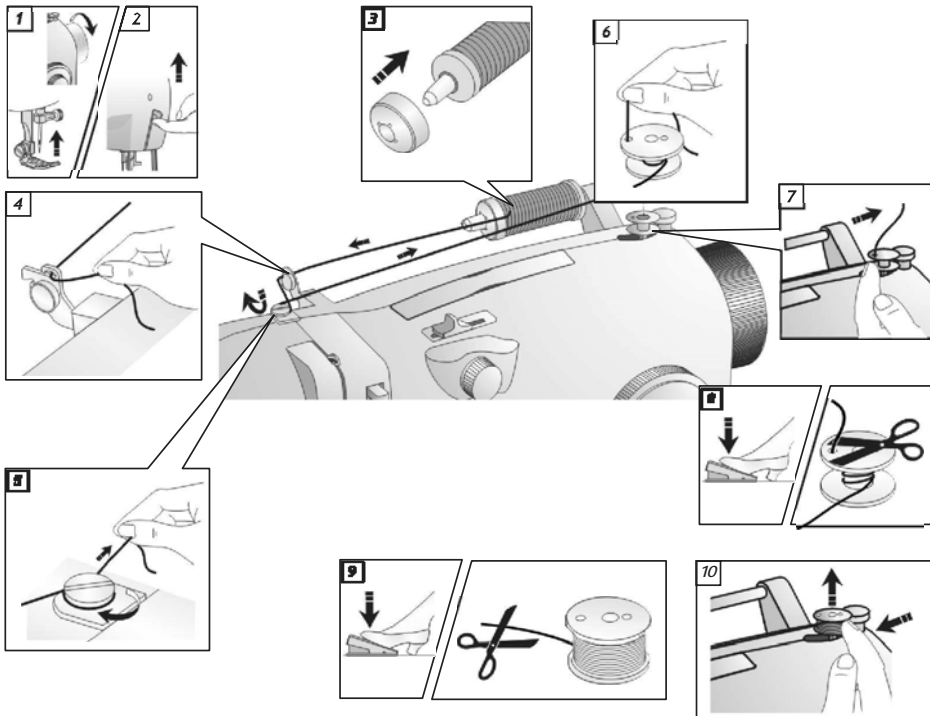
## Násuvná deska volného ramene



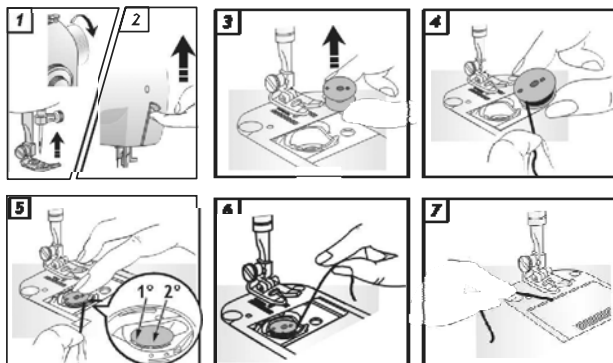
## Kryt desky podavače



## Navinutí cívky

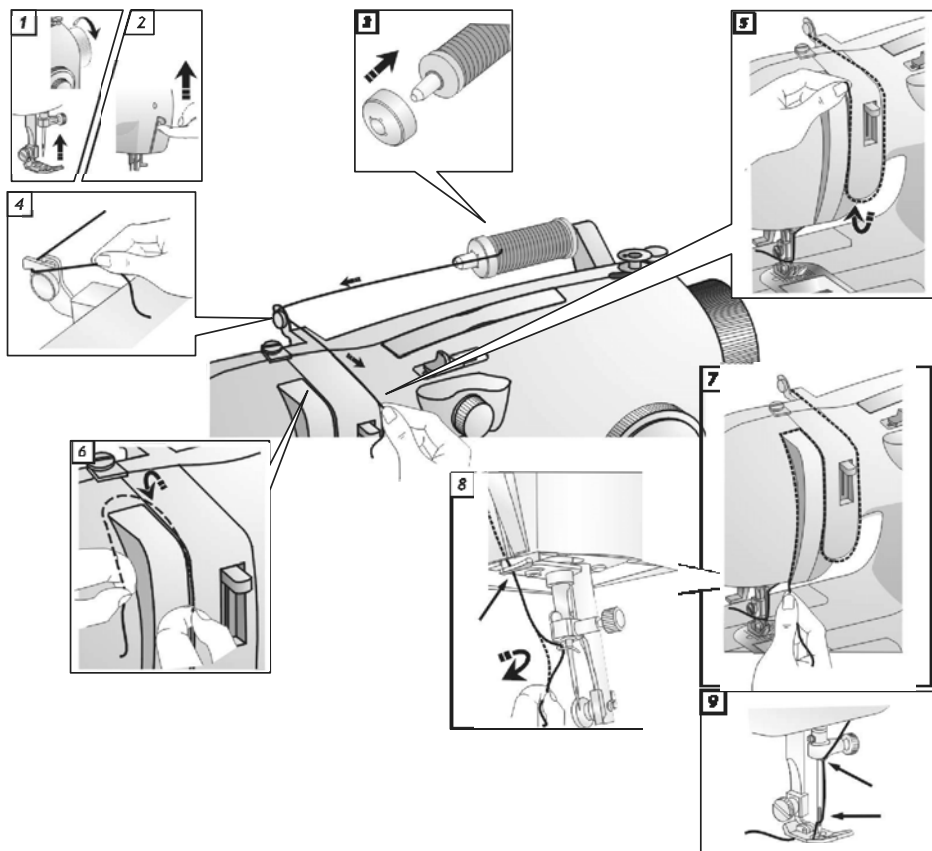


## Vyjmutí a vložení cívky

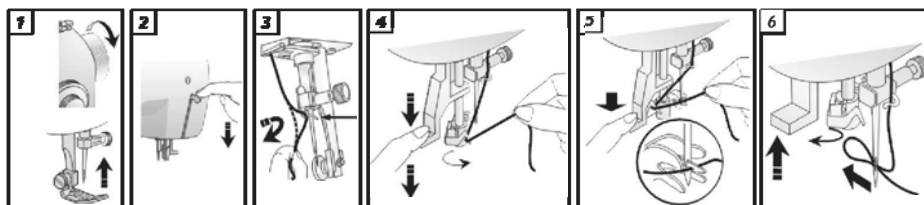
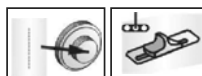


# 4 Příprava stroje

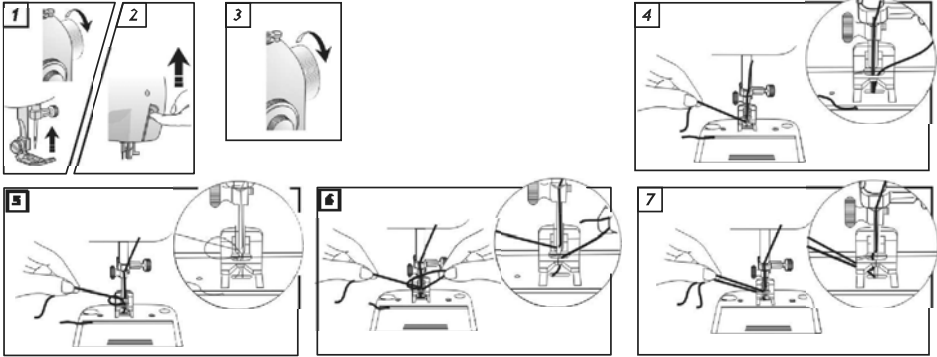
## Navléknutí nitě do stroje



## Použití automatického navlékače (pouze model 4210j)



### Vytažení spodní nitě



### Tabulka materiálů, nití a jehel

Používejte jen originální Singer jehly.

Nepoužívejte: křivé jehly, nitě s obsahem kovu.

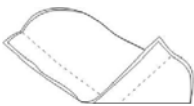
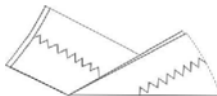


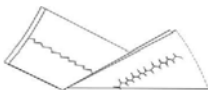




Nešijte: voděodolné tkaniny nebo s obsahem kovu.

Tkanina (podle hmotnosti)		Nit	Jehly	
			Typ	Velikost
Lehká	Batist Šifon Krep Hedváb	Polyester s bavlnou nebo 100% polyester nebo mercerová #60*	2020	11/80
Středně lehká	Len Perkál Piqué Mušelín Samet Mikro-vlákno	Polyester s bavlnou nebo 100% polyester nebo mercerová #50*	2020	14/90
Středně těžká	Gabardén Tvíd Plátno Duck Denim Gingham	Polyester s bavlnou nebo 100% polyester nebo mercerová #40*	2020	16/100
Úplet	Jednoduchý úplet Dvojitý úplet Džerzej Trikot	Polyester s bavlnou nebo 100% polyester nebo nylon	2045	11/80

\* Nedoporučujeme pro strečové oděvy.

# 4 Příprava stroje

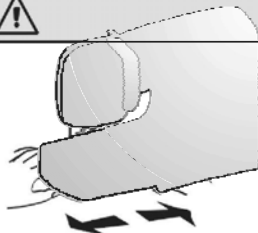
## Seřízení napnutí horní nitě

Přímý steh	Cik-cak	Napětí
Vyvážené napětí nitě		
		
Slabé napětí nitě		Oprava
		
Silné napětí nitě		Oprava
		

# 5 Začínáme šít

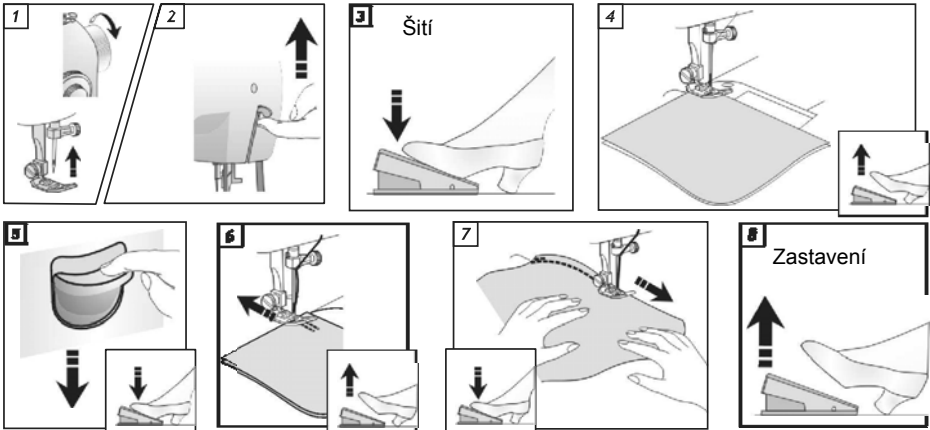


- Netlačte ani netahejte tkaninu během šití.

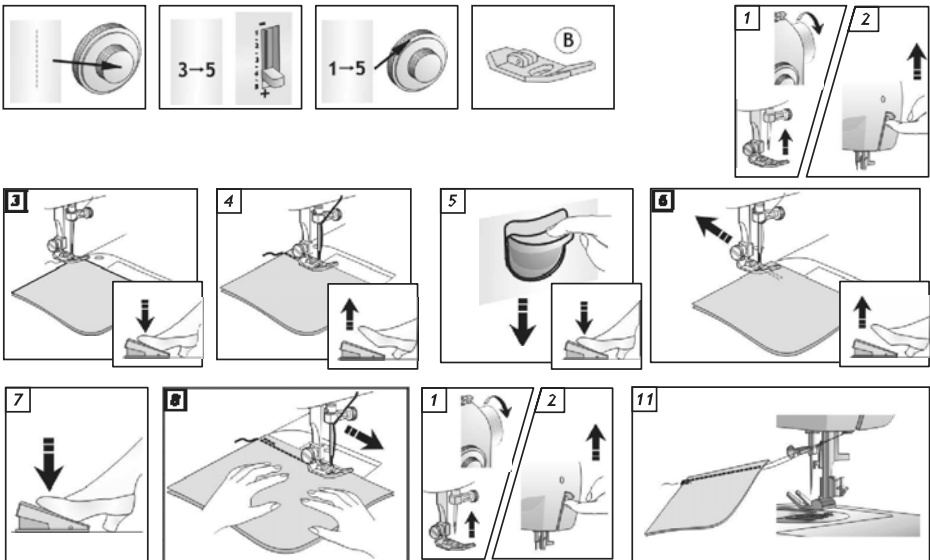


- Udržujte ruce v bezpečné vzdálenosti.



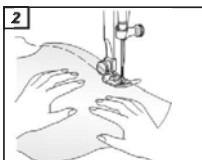
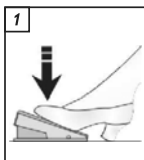
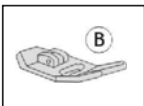
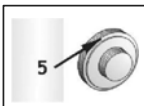
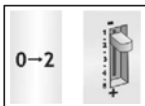
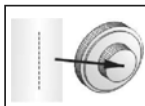


----- Přímý steh

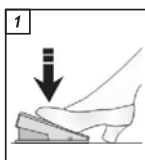
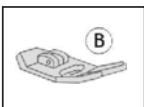
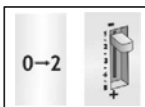
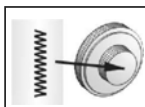


# 6 Aplikace šití

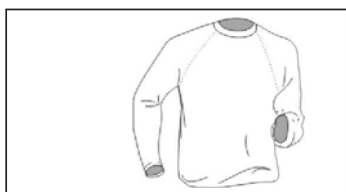
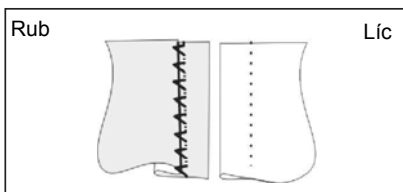
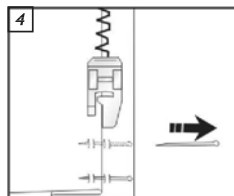
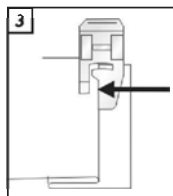
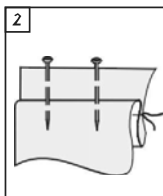
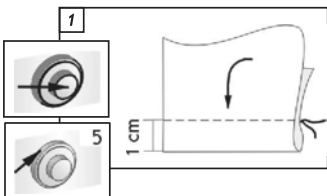
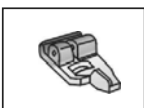
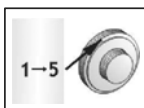
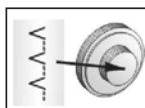
## Sešívání



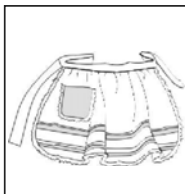
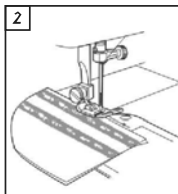
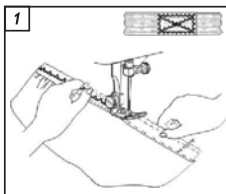
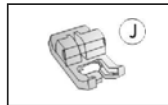
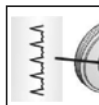
## Cik-cak



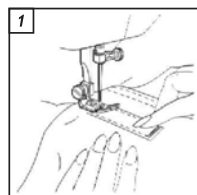
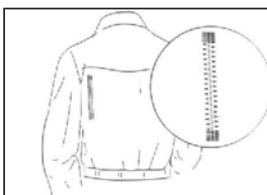
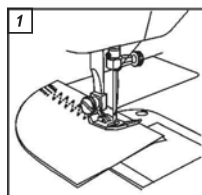
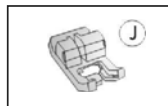
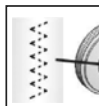
## Slepý steh



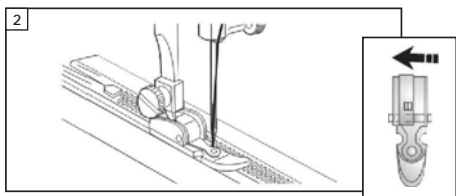
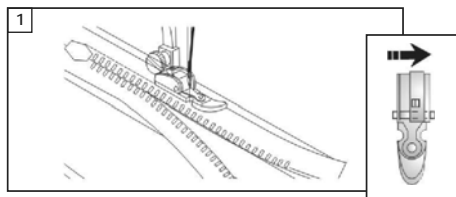
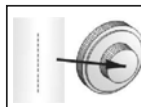
## Obšívání



## Multi cik-cak steh



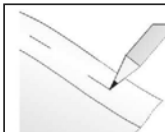
## Všívání zipu



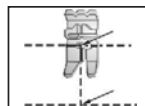
# 6 Aplikace šití

## Knoflíková dirka

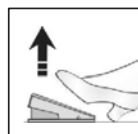
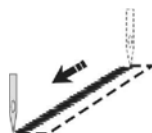
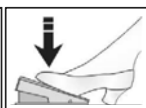
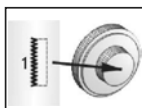
• Nacvičte si to na kousku látky.



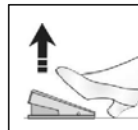
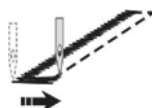
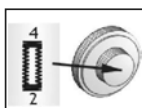
• Naznačte si na látce.



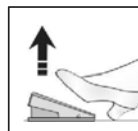
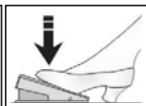
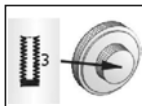
Krok 1



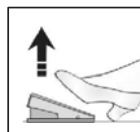
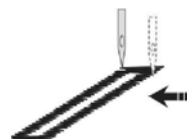
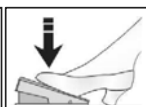
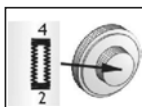
Krok 2



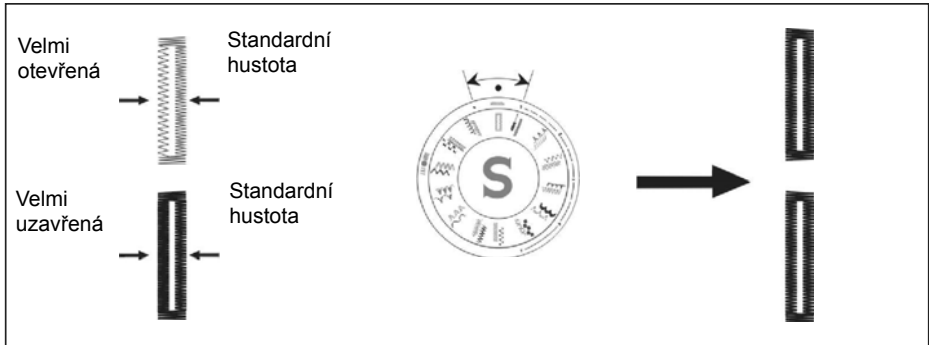
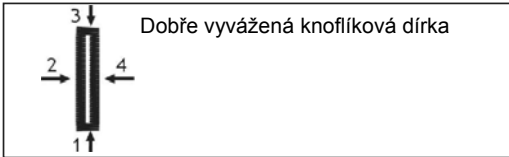
Krok 3



Krok 4

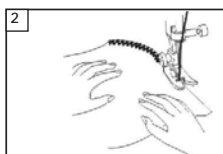
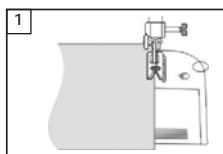


### Vycentrování knoflíkové dírky

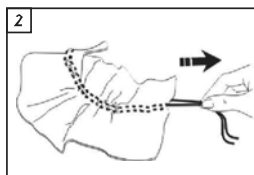
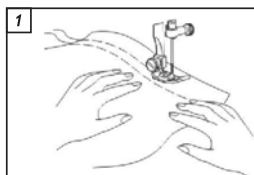


# 6 Aplikace šití

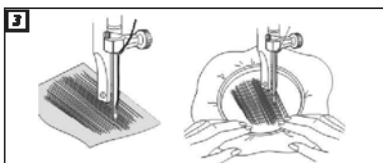
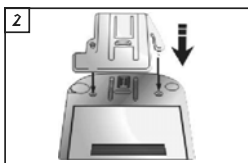
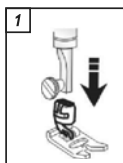
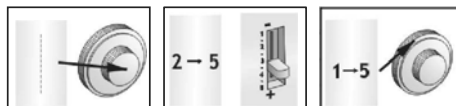
## Lemování



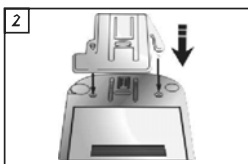
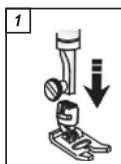
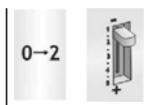
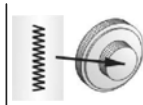
## Nabírání



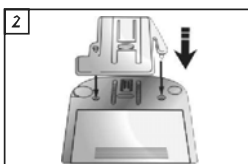
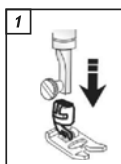
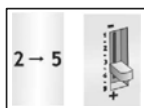
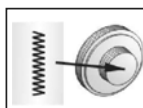
## Oprava, látání



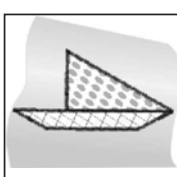
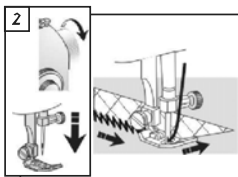
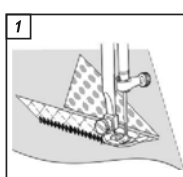
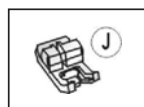
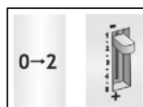
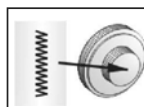
## Monogramy



## Vyšívání

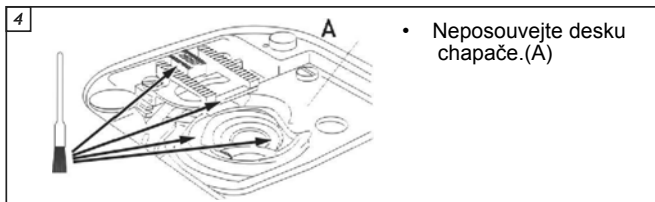
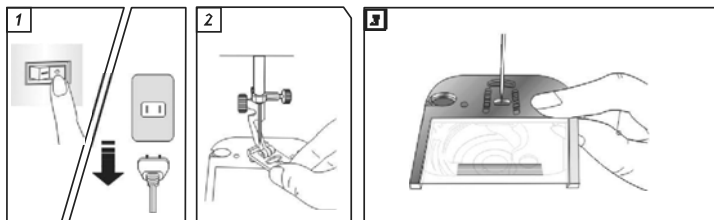
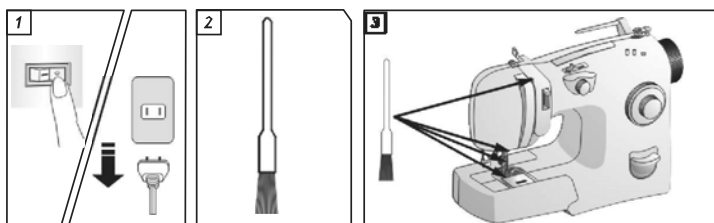
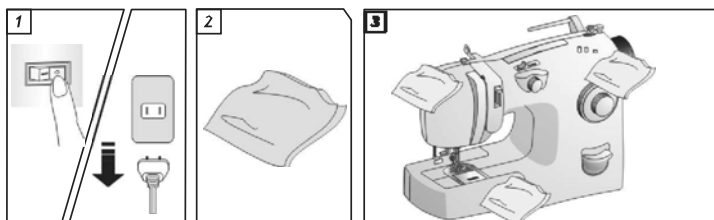


## Aplikace



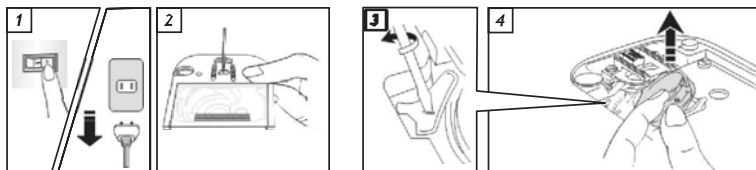
# 7 Údržba

## Čištění stroje

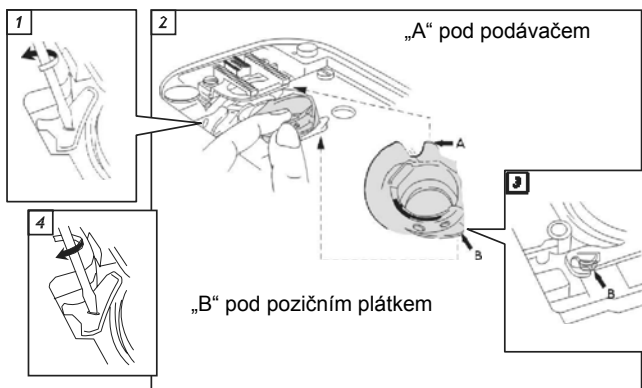




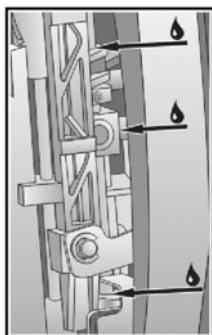
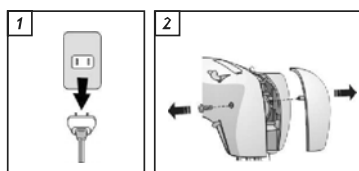
## Vyjmutí pouzdra cívk



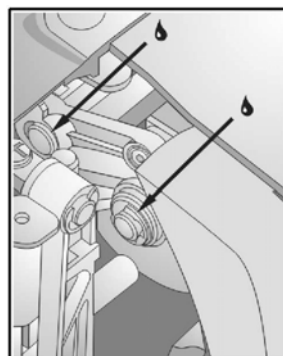
## Uložení



## Olejení



- Naolejíte pohyblivé části.



# 7 Údržba

## Seznam poruch a řešení

Jehla se nehýbe	Je stroj připojen k elektrické síti? Je zapnuté napájení a světlo? Je připojen pedál ovládání rychlosti? Je navíječ cívky zatlačen vpravo?
Jehla se hýbe, ale není vytvořen steh	Není poškozená jehla? Je jehla pevně vložená do držáku jehly? Je jehla správně navlečena? Je cívka vložena správně v pouzdrě?
Jehly se lámou	Je jehla správné velikosti pro danou tkaninu? Je jehla správně vložena do držáku jehly? Jsou ovladače správně nastaveny?
Problémy s navíjením cívky	Odvíjí se nit volně z cívky? Je kolík navíječe cívky zatlačen vpravo? Je nit navlečena pevně na začátku navíjení? Je nit zachycena v otvoru na cívce?
Spodní nit se trhá	Je cívka správně navinuta? Je cívka správně vložena v obalu cívky?
Horní nit se trhá	Je stroj správně navlečen? Otáčí se nit volně z cívky? Není horní napětí nitě velmi pevné? Je obal cívky správně vložen? Je okraj cívky bez zářezů?
Vynechané stehy	Je stroj správně navlečen? Je látka pevně přitlačena? Je založen správný typ a velikost nitě pro danou látku? Je nit rovná?
Látka se nehýbe správně pod přítlační patkou.	Je přítlační patka připevněná ke stroji? Není přítlačná patka sklopená? Je nastavená správná délka stehu?



# Záruční list <sup>®</sup> SINGER

Na výrobek - šicí stroj - se poskytne kupujícímu záruka po dobu 24 měsíců ode dne prodeje.

## ZÁRUKA 5 LET je společností SINGER poskytována na veškeré výrobní závady.

Bezplatnou opravu v záruční době provede po předložení správně a úplně vyplněného záručního listu odborná opravná servisní síť, jejíž adresu uvede prodejce v záručním listě. Záruka se vztahuje na smluvně určený účel užívání, jímž je určení výrobku výhradně pro užití v domácnosti, nikoliv pro profesionální provoz. Záruka se nevztahuje na vady způsobené nepřiměřeným zacházením s výrobkem, používáním výrobku

v nesouladu s návodem na obsluhu či provedením neodborných zásahů na výrobku kupujícími nebo jinou neoprávněnou osobou; záruka se rovněž nevztahuje na ty části stroje, jejichž posláním je sebezničením zabránit zničení či poškození výrobku v důsledku jeho nepřiměřeného namáhání, jakož i na ty části, které podléhají rychlému a obvyklému opotřebení. Poskytnutím záruky nejsou dotčena práva kupujícího.

Jméno, adresa a telefon kupujícího

Adresa a podpis prodejce

Výrobní číslo

Datum prodeje

**Záruční a pozáruční opravná:**  
M. Horákové 42, 170 00 Praha 7  
tel.: 272 773 079  
e-mail: servis@singer.cz

## Reklamační řád na výrobek - šicí stroj

- 1) Prodávající odpovídá za vady, které má prodávaný výrobek při převzetí kupujícím, nebo které se vyskytnou po převzetí výrobku v záruční době.
- 2) Vadným plněním je plnění jež nemá vlastnosti obvyklé, tj. vlastnosti standardní, v daném případě pak vlastnosti, které se u výrobku určeného pro domácí použití s ohledem na jeho povahu obecně předpokládají. Vadou se tedy pro účely uplatnění záruky rozumí prokazatelná vada materiálu, případně chybné provedení dílu či sestavy; nikoliv však obvyklé vlastnosti výrobku určeného pro domácí použití, jež však případně neodpovídají subjektivním představám kupujících. Výrobky byly schváleny čs. státní zkoušebnou podle zákona č.30/1968 Sb. o státním zkoušebnictví ve znění jeho pozdějších změn. V souvislosti s výše uvedeným je kupující oprávněn si před převzetím výrobku jeho obvyklé vlastnosti ověřit a prodávající je povinen kupujícímu umožnit toto ověření a vyzkoušení výrobku na svých vlastních materiálech, popř. nitích.
- 3) a) Záruka se vztahuje na všechny mechanické díly, na elektromotorickou a elektronickou část. Záruka se nevztahuje na ty části výrobku, jehož posláním je sebezničením zabránit zničení či poškození výrobku v důsledku jeho přílišného nepřiměřeného namáhání, jakož ani na ty části, které podléhají rychlému obvyklému opotřebení, jakými jsou zářovky, jehly, pouzdra cívky, chapače, nože, cívky . Záruka se dále nevztahuje na vady způsobené nepřiměřeným zacházením s výrobkem, používáním výrobku v nesouladu s návodem na obsluhu, či provedením neodborných zásahů na výrobku kupujícími nebo jinou neoprávněnou osobou.
  - b) Záruka se vztahuje pouze na smluvený účel užívání, jímž je určení výrobku výhradně pro užití v domácnosti.
  - c) Záruka se vztahuje pouze na kupujícího: práva ze záruky tedy nepřecházejí v případě dalšího převodu výrobku na třetí osoby.
- 4) Záruční doba činí 24 měsíců a počíná běžet ode dne převzetí výrobku kupujícím při prodeji vyznačeného v záručním listě; kupující je povinen převzít výrobek při prodeji:
  - a) Z důvodu odpovědnosti za vady může kupující uplatnit tyto nároky, jde-li o vadu odstranitelnou:
    - právo na bezplatné, včasné a řádné odstranění vady bez zbytečného odkladu.
    - právo na výměnu věci nebo tyčá-li se vada jen součástí věci na výměnu této součásti, nebyla-li věc ještě použita, tj. nejspouli ve vlastnostech věci žádné známky opotřebení ani toho, že byla uvedena do provozu.
    - právo na výměnu věci nebo odstoupení od smlouvy, jestliže nemůže pro opětvorné vyskytnutí vady po opravě nebo pro větší počet vad věc řádně užívat.
  - b) Doba od úspěšného uplatnění práva z odpovědnosti za vady až do doby, kdy byl kupující po skončení opravy povinen výrobek převzít, se do záruční doby nepočítá; prodávající je povinen kupujícímu vydat potvrzení o tom, kdy své právo uplatnil, jakož i o provedení opravy a o době jejího trvání.
- 6) a) Nárok na opravu v záruce uplatní zákazník u záručního servisu, jehož adresa je vyznačena v záručním listě. Bezplatnou opravu v záruční době provede po předložení správně a úplně vyplněného záručního listu odborná opravna na servisní síti.
  - b) Pokud bude při opravě zjištěno, že se na závadu záruka nevztahuje, uhraď náklady na takovou opravu kupující.
  - c) Prodávající je povinen při prodeji vyplnit v záručním listě všechny údaje nesmazatelným a čitelným způsobem. Neúplný záruční list nebo list neoprávněně měněný a přepisovaný v původních údajích je neplatný, což je opravena povinná při zjištění těchto skutečností, v něm vyznačit.
  - d) Kupující je povinen uschovat ve vlastním zájmu vedle záručního listu a smluvníky o koupi též obal a kopie opravních listů, na nichž servisní opravna potvrzuje provedení záruční opravy. Tyto kopie jsou průkazem práva kupujícího podle písm. b) odst. 5 tohoto reklamačního řádu.