

**ČISTIČ VZDUCHU**

**LR 5**

**NÁVOD K OBSLUZE**

---

Výrobce:

**STEBA** Elektrogeräte GmbH & Co. KG

Pointstrasse 2

961 29 Strullendorf

Německo

e-mail: [elektro@steba.com](mailto:elektro@steba.com)

[www.steba.com](http://www.steba.com)

## BEZPEČNOSTNÍ POKYNY

Před uvedením spotřebiče do provozu si prosím pečlivě přečtete návod k obsluze a uschovejte ho pro další použití.

- Spotřebič je určen výhradně pro využití v domácnosti, nikoli k živnostenským účelům.
- Při zapojování spotřebiče k elektrické síti se řiďte údaji na typovém štítku spotřebiče.
- Před čištěním a údržbou spotřebiče je nezbytné přístroj vypnout a vytáhnout vidlici přívodní šňůry ze zásuvky.
- Netahejte za přívodní šňůru. Pro vytažení vidlice ze zásuvky uchopte zástrčku.
- Přívodní šňůry se nedotýkejte mokřými rukama.
- Spotřebič se nesmí mýt pod tekoucí vodou ani ponořit do vody či jiné tekutiny.
- Spotřebič uvedený do provozu musí být pod stálým dohledem, zvýšenou pozornost věnujte také dětem v blízkosti spotřebiče.
- Pravidelně kontrolujte přívodní šňůru, zda není poškozená. Jestliže je potřeba přívodní šňůru z důvodu poškození vyměnit, obraťte se prosím na autorizovaný zákaznický servis.
- Pokud spotřebič právě nepoužíváte, vytáhněte vidlici přívodní šňůry ze zásuvky.
- Spotřebič je určen pouze k účelům popsaným v tomto návodu. Výrobce nepřebírá zodpovědnost za případné škody vzniklé v důsledku nepřiměřené manipulace se spotřebičem či při použití spotřebiče k jiným účelům, než ke kterým je určen.
- Spotřebič nesmí být používán v blízkosti horkých předmětů.
- Spotřebič umístěte na stabilní, rovnou podložku. Kolem spotřebiče musí být dostatek volného prostoru, aby se nebránilo cirkulaci vzduchu.
- Do otvoru pro výstup vzduchu nekládejte ostré kovové předměty s hrotem ani prsty.
- Při výměně filtru vytáhněte vidlici přívodní šňůry ze zásuvky.
- Spotřebič nepoužívejte v koupelně ani v místnostech s vysokou vlhkostí vzduchu.
- Spotřebič lze uvést do provozu jedině tehdy, je-li správně nasazený filtr a přední část spotřebiče je řádně zavřená.
- Na spotřebič si nesedejte ani na něj neodkládejte žádné předměty.
- Spotřebič nepoužívejte v blízkosti otevřeného ohně, aby nedošlo ke vzniku požáru.
- Do spotřebiče nevstříkujte osvěžovače vzduchu ve spreji ani podobné aromalátky.

4. Spínač pro zapnutí/vypnutí
5. Aktivace tvorby aniontů
6. Nastavení rychlosti
7. Aktivace časovače

### 1. Nastavení rychlosti

Jakmile se spotřebič zapne pomocí spínače pro zapnutí/vypnutí, začne pracovat na nejnižší výkon a symbol pro rychlost se na displeji objeví zcela nahoře. Pokud chcete vzduch čistit intenzivněji, stiskněte jednou či dvakrát tlačítko pro nastavení rychlosti, cirkulace vzduchu se tak nastaví na prostřední stupeň nebo na maximum. Aktuální nastavení ukazuje signalizace na displeji.

### 2. Nastavení časovače (až 12 hod.)

Základní časový interval je 1 hodina. Opakovaným stisknutím tlačítka časovače prodloužíte časový interval vždy o jednu hodinu. Maximální nastavený čas může být až 12 hodin. Jakmile je časový interval nastavený, začne se čas odpočítávat po minutách a po uplynutí poslední minuty se provoz spotřebiče zastaví. Čas se zobrazuje na displeji.

### 3. Aktivace tvoření negativních iontů

Pokud chcete, aby spotřebič začal produkovat anionty, stiskněte příslušné tlačítko pro negativní ionty. Na displeji se zobrazí příslušný symbol aktivované funkce.

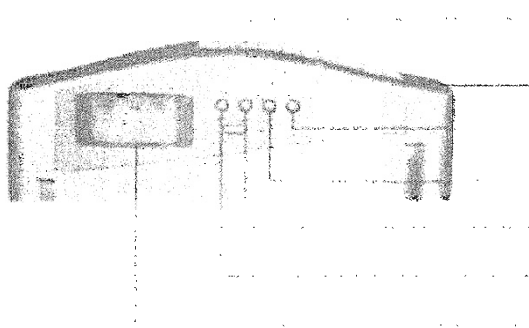
### 4. Dálkové ovládání

Ve výbavě spotřebiče je dálkové ovládání. Spotřebič lze tedy pohodlně ovládat na dálku. Odstup ovšem nesmí být příliš velký, mezi uživatelem a spotřebičem by neměly být překážky a spotřebič by měl být v zorném úhlu uživatele.

### 5. Funkce memory

Když spotřebič vypnete, zůstane uložené poslední nastavení, také se při příštím uvedení spotřebiče do provozu opětovně aktivuje.

## POPIS SPOTŘEBIČE



Výstup vzduchu

Horní kryt  
Časovač

Rychlost

Negativní ionty  
LCD displej

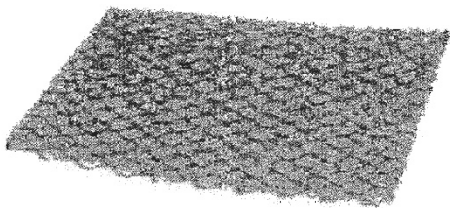
## SLOŽENÍ VÝKONNÉHO FILTRAČNÍHO SYSTÉMU



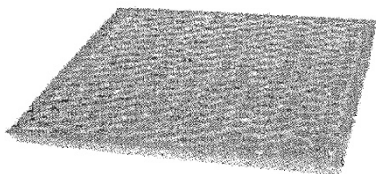
1. Polypropylenový filtr odstraňuje prach a bakterie větší než 20  $\mu\text{m}$  a prodlužuje tak životnost HEPA filtru.



2. HEPA filtr efektivně odstraňuje prach, pyl a bakterie větší než 0,3  $\mu\text{m}$  a zlepšuje tak kvalitu vzduchu.



3. Tento filtr neutralizuje škodlivé plyny v ovzduší. Aktivně pracuje již při pokojové teplotě.



4. Aktivní uhlíkový filtr odstraňuje ze vzduchu škodlivé látky jako prach či bakterie.

## CHRAŇME ŽIVOTNÍ PROSTŘEDÍ

Obalové materiály nevyhazujte společně s běžným směsným odpadem Vaší domácnosti. Dodržujte prosím následující pokyny:

- Karton vhodte do kontejnerů na papír, aby se mohl zrecyklovat.
- Plastové fólie a obaly nedávejte dětem na hraní. Zlikvidujte je v kontejnerech na plast.



Vysloužilé spotřebiče bezprostředně znehodnoťte a informujte se u svého prodejce či ve své obci na možnosti ekologické likvidace.

### Technické údaje:

#### LR5

230 V $\approx$  30W

Hlučnost: < 30 dB

Negativní ionty: 3 miliony/cm<sup>3</sup> (ve vzdálenosti 10 cm od zdroje)

Rozsah působení: 30–50 m<sup>2</sup>

## PROBLÉMY A ODSTRANĚNÍ DEFECTŮ

Vážení zákazníci,

děkujeme, že jste si zakoupili kvalitní výrobek značky STEBA. Následující tabulka Vám pomůže při řešení problémů, které mohou nastat v souvislosti s používáním Vašeho spotřebiče.

Na řadu problémů existuje snadné řešení, protože ne vše, co se jeví jako závada, musí být i ve skutečnosti závažný defekt. Než svůj spotřebič odešlete na přezkoušení do zákaznického servisu, projděte si prosím následující seznam.

# ZÁRUČNÍ LIST

## pro čistič vzduchu LR 5

dovážený prostřednictvím firmy ARGO, spol. s r.o.

Dovozce potvrzuje, že výrobek byl před odesláním odborně přezkoušen. Současně ručí za to, že výrobek bude mít po celou dobu záruky stanovené na 24 měsíců od prodeje konečnému uživateli vlastnosti stanovené technickými normami výrobce.

Ze záruky jsou výslovně vyloučeny závady způsobené

- použitím spotřebiče, jež je v rozporu s návodem k obsluze
- přirozeným opotřebením spotřebiče
- živnostenským/průmyslovým použitím spotřebiče
- vnějšími vlivy, jako je poškození během dopravy, pádem nebo nárazem, působením vnějších teplot, vlivem chemického nebo elektrochemického působení (např. vody, kyselin či zásad)
- opravami nebo úpravami spotřebiče třetí, výrobcem či dovozcem neautorizovanou osobou
- použitím neoriginálních součástí

Vyskytne-li se přesto po dobu trvání záruky závada, která nebude zaviněna uživatelem nebo vyšší mocí, má kupující právo, aby byla vada spotřebiče bezplatně a řádně odstraněna. Dovozce má právo podle vlastního uvážení výrobek buď opravit, nebo vyměnit. Po dobu, po kterou byl výrobek v záruční opravě, se stanovená záruční doba prodlužuje.

Výrobek s potvrzeným záručním listem zašlete vyplaceně v originálním obalu na níže uvedenou adresu dovozce. Na dodatečně zaslané záruční listy nebude brán zřetel. K výrobku přiložte průvodní dopis s popisem závady.

Z hygienických důvodů nelze přijmout do opravy výrobky znečištěné.

Při opodstatněné reklamaci v záruční době budou náklady na dopravu poštou nebo drahou hrazeny dovozcem po předložení přepravního dokladu.

Bez data prodeje a razítka prodejce je záruční list neplatný a oprava bude provedena na náklady odesilatele.

Datum a razítko prodejce: