

Instructions for use | Gebrauchsanleitung
Návod k použití | Navodila za uporabo
Pokyny na používanie | Οδηγίες χρήσης
Upute za uporabu | Használati utasítás

 **BRITA**[®]
Water Technology



Index

ENGLISH

| | | |
|--|------|-----|
| I. Congratulations | Page | 3 |
| II. Quality from the very start | Page | 4–6 |
| III. Important notes | Page | 7 |
| IV. BRITA, quality and satisfaction guaranteed | Page | 8 |

DEUTSCH

| | | |
|--------------------------------|-------|-------|
| I. Herzlichen Glückwunsch | Seite | 9 |
| II. Für Qualität von Anfang an | Seite | 10–12 |
| III. Wichtige Hinweise | Seite | 13 |
| IV. Der BRITA Service | Seite | 14 |

ČEŠTINA

| | | |
|--|--------|-------|
| I. Blahopřejeme | Strana | 15 |
| II. Kvalita úplně od začátku | Strana | 16–18 |
| III. Důležitá upozornění | Strana | 19 |
| IV. BRITA – kvalita a spokojenost zaručena | Strana | 20 |

SLOVENŠČINA

| | | |
|--|-------|-------|
| I. Čestitamo | Stran | 21 |
| II. Zagotavljanje kakovosti od prvega koraka dalje | Stran | 22–24 |
| III. Pomembne opombe | Stran | 25 |
| IV. BRITA, zagotavlja kakovost in zadovoljstvo | Stran | 26 |

SLOVENSKY

| | | |
|---|--------|-------|
| I. Gratulujeme vám ku kúpe | Strana | 27 |
| II. Kvalita od úplného začiatku | Strana | 28–30 |
| III. Dôležité poznámky | Strana | 31 |
| IV. BRITA, záruka kvality a spokojnosti | Strana | 32 |

ΕΛΛΗΝΙΚΑ

| | | |
|--|---------|-------|
| I. Συγχαρητήρια | Σελίδες | 33 |
| II. Ποιότητα από την πρώτη στιγμή | Σελίδες | 34–36 |
| III. Σημαντικές παρατηρήσεις | Σελίδες | 37 |
| IV. Εγγυημένη ποιότητα και ικανοποίηση BRITA | Σελίδες | 38 |

HRVATSKA

| | | |
|---|----------|-------|
| I. Čestitamo | Stranica | 39 |
| II. Kvaliteta od samog početka | Stranica | 40–42 |
| III. Važne napomene | Stranica | 43 |
| IV. BRITA, zajamčena kvaliteta i zadovoljstvo | Stranica | 44 |

MAGYAR

| | | |
|---|-------|-------|
| I. Gratulálunk | Oldal | 45 |
| II. Minőség a kezdetektől | Oldal | 46–48 |
| III. Fontos észrevételek | Oldal | 49 |
| IV. BRITA, a garantált minőség és megelégedettség | Oldal | 50 |



I. Congratulations on your new BRITA® water filter jug with MAXTRA!

Thank you for choosing BRITA quality for cleaner, clearer great tasting BRITA filtered water.

Your BRITA water filter jug offers many advantages

BRITA filtered water

- Improves taste of hot and cold drinks.
- Is economical and convenient.
- Prolongs domestic appliance life by preventing limescale build up.
- Is ideal for cooking healthy food.
- Gives full flavour and better tasting tea and coffee.

MAXTRA is the key for cleaner, clearer great tasting BRITA filtered water

MAXTRA filtration technology

- Reduces limescale and substances, eg. chlorine, that affect taste and odour.
 - Permanently absorbs metals such as lead and copper.
- due to the natural MicroporeFilter and powerful ProtectFilter.

MAXTRA FlowControl: perfect filtration

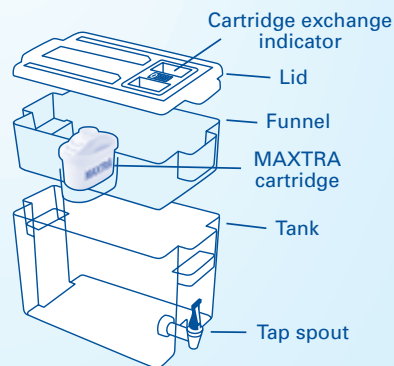
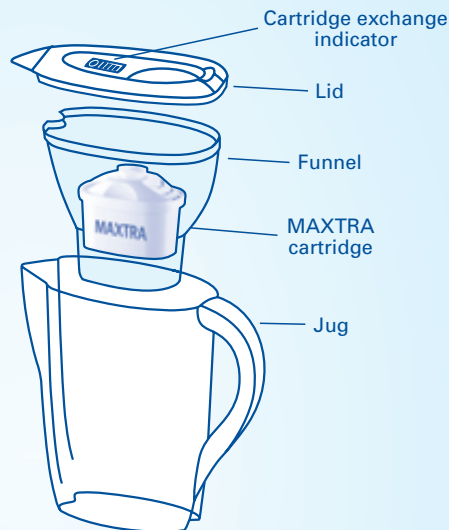
MAXTRA FlowControl ensures the perfect filtration time for best results through the ideal combination of the MAXTRA cartridge and the funnel of the BRITA water filter.

Lifetime of the MAXTRA cartridge

MAXTRA cartridge life depends on local water quality, such as water hardness.

The MAXTRA cartridge filters up to 100 litres in an area with hard water (primarily based on carbonate hardness of 12° to 14,5° German hardness).

To ensure optimum performance you should change your MAXTRA cartridge every four weeks. To remind you of the next cartridge change, your BRITA water filter jug is equipped with a cartridge exchange indicator.



II. Quality from the very start

To ensure that you get the best results from your BRITA water filter, please follow the instructions carefully.

1 Cleaning instructions for your new BRITA water filter before first use and every cartridge exchange

Funnel and jug

Clean the funnel and jug in the dishwasher or by hand.

Lid with BRITA Meter

The lid is dishwasher-safe.

Before cleaning the lid in the dishwasher please remove the BRITA Meter from the lid. Press the two tongues on each side of the BRITA Meter and tilt the BRITA Meter back towards the handle cover for complete removal.

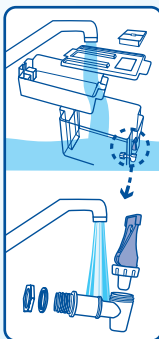
The removed BRITA Meter must not be washed in the dishwasher. Clean the removed BRITA Meter by hand.

Lid with BRITA Memo or BRITA Calendar

The lid must not be washed in the dishwasher. Clean the lid by hand.

BRITA water filter with a tap spout

Please pass warm water through the tap spout, and you may wipe it internally with a cotton bud or similar. The tap can be easily disassembled by screwing off the cap located under the lever and then cleaning the spout and components.



TIP

Please use mild detergents but no abrasive cleaners. For descaling lid and BRITA Meter use common household citric acid based descaling fluids.

2 Preparation of the MAXTRA cartridge

Fill the clean jug with cold water.

Remove the protective wrapper from the MAXTRA cartridge (Note: The new MAXTRA cartridge may be damp from steam sterilisation).

Immerse the MAXTRA cartridge in cold water and shake it gently to remove any air bubbles.

Remove the MAXTRA cartridge and discard the used water.



3 Insert the MAXTRA cartridge

Insert the funnel into the jug.

Place the MAXTRA cartridge into the hollow of the funnel and push downwards until it "clicks" firmly into place.



4 Filling of the BRITA water filter jug

The filling method depends on the features in the lid of your BRITA water filter model.

The water in the funnel is automatically filtered and flows into the jug.

Variants of the lid

BRITA water filter with automatic pour through lid

If your BRITA water filter features BRITA Meter please turn the lid on the back and insert the BRITA Meter into the lid. Put the hook under the "START"-button into its assembly jig in the lid. Tilt the BRITA Meter forward until it "clicks" firmly into place.



Hook the lid in its assembly jigs into the jug and press it down towards the handle.



Fill your BRITA water filter directly under the tap with cold water.

The stream of tap water activates the automatic pour through lid.

The pour through lid closes automatically when the maximum filling level has been reached.



BRITA water filter with flip top lid

Carefully press the lid onto the jug until it is in place.

Open the flip top lid and place the opening under the tap.

Fill your BRITA water filter directly under the tap with cold water.



BRITA water filter without pour through opening

Remove the lid and fill the funnel with cold tap water.

Press the lid onto the jug until it is in place.



5 Activate the MAXTRA cartridge

The MAXTRA cartridge must be activated with the first two fillings. Discard the first two fillings or use the water for your plants.

With the third filling the MAXTRA cartridge is ready for use – you will enjoy cleaner, clearer great tasting BRITA filtered water.



6 Cartridge exchange indicator adjustment

Your BRITA cartridge exchange indicator will prompt you when you need to change the MAXTRA cartridge. The indicator is in the lid of your BRITA water filter.

BRITA recommends the exchange of your MAXTRA cartridge at least every four weeks (30 days) to ensure optimum filtration performance.

Variants

BRITA water filter with BRITA Meter

Always enjoy cleaner, clearer great tasting BRITA filtered water thanks to the intelligent BRITA Meter – exclusively developed for MAXTRA. BRITA Meter monitors the filtration performance and indicates the remaining cartridge life. The 3-way measurement takes into consideration the volume of water filtered, water quality (hardness) and time.

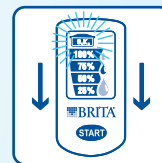
After activating the MAXTRA cartridge press the "START"-button for approx. six seconds until all four bars appear in the display and "O.K." flashes.

As long as your display shows "O.K." the MAXTRA cartridge filters with optimum performance.

The percentage in each bar of your display indicates the remaining capacity of your MAXTRA cartridge.

Water drops that recurrently flash from top to bottom indicate an actively processing filtration.

If the empty cartridge symbol "NEW" flashes, you should now exchange the MAXTRA cartridge.



BRITA water filter with Memo

The BRITA Memo reminds you to change your MAXTRA cartridge every four weeks (30 days).

After activating the MAXTRA cartridge, press the "START"-button until all four bars appear in the display and flash twice. A small flashing dot at the bottom right corner of the display shows the BRITA Memo is working.

Each bar refers to a lifetime of approx. one week. The recommended MAXTRA cartridge life of four weeks (30 days) equals four bars or 100%. After each week one bar will disappear to show the remaining MAXTRA cartridge life.

Change the MAXTRA cartridge when all the bars have disappeared and the arrow starts to flash.



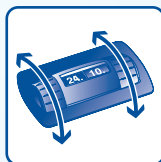
BRITA water filter with Calendar

The BRITA Calendar tells you the next date for exchange.

After activating the MAXTRA cartridge set the date of the next exchange in the BRITA Calendar.

The left-hand dial shows the day of the month, the right-hand shows the month. Turn the two dials to the left or right and set a date for the next MAXTRA cartridge exchange.

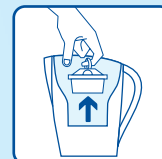
For reasons of space, not all days 1 to 31 can be selected on the left hand dial. Simply turn to the next number.



7 Exchange of the MAXTRA cartridge

Pull the ring on the top of the MAXTRA cartridge.

Follow the instructions for "Quality from the very start" from step 1 to 6.



TIP

Clean your BRITA water filter jug with every MAXTRA cartridge exchange. Follow the instructions for "Quality from the very start" from step 1 to 6.

III. Important notes

Ideal use

Do not expose your BRITA water filter to direct sunlight. Keep your BRITA water filter away from heating elements, eg. oven, coffee machine. Store your BRITA water filter in a shady, cool place.

BRITA filtered water is dedicated for human consumption only. It is a perishable food and as such BRITA recommends that it is consumed within 1 to 2 days.

Ensure that you have a new MAXTRA cartridge ready for exchange. BRITA recommends to store your MAXTRA cartridges in their original wrapping in a cool and dry place.

Over the lifetime of the BRITA water filter you may notice limescale build-up on the lid and the automatic pour through lid. This is due to the fact that it always comes into contact with unfiltered water, which contains carbonate hardness (limescale). BRITA recommends that you clean and descale your lid, the BRITA Meter and the automatic pour through lid on a regular basis with common household citric acid based descaling fluid.

Should your BRITA water filter not be in use for a prolonged period (e.g. holiday), BRITA recommends that you take out the MAXTRA cartridge, discard any water left inside the BRITA water filter and loosely insert the MAXTRA cartridge again. Before using the BRITA water filter again take out the MAXTRA cartridge and repeat steps 1 to 5 of the "Quality from the very start".

If your BRITA water filter has been in contact with food that is likely to cause discolouration (e.g. tomato ketchup, mustard) clean your BRITA water filter. To avoid possible discolouration of your BRITA water filter, do not include it in a dishwasher containing dirty crockery from such foods.

If you note in case of a BRITA water filter with a tap spout any water seepage between the tap assembly and the body of the tank, simply tighten the hexagonal nut inside the tank.

Optimum performance

Please filter cold tap water only.

In the event: filter first, and then boil

BRITA water filters are designed for use only with municipally treated tap water (note: this water is constantly controlled and according to legal regulations safe to drink) or with water from private supplies which has been tested as safe to drink. If an instruction is received from the authorities that mains water must be boiled, then BRITA filtered water must also be boiled. When the instruction to boil water is no longer in force, the entire BRITA water filter must be thoroughly cleaned and a new MAXTRA cartridge inserted.

For certain groups of people (e.g. those with impaired immunity and for babies), it is generally recommended that tap water should be boiled; this also applies to BRITA filtered water. Irrespective of

the water used, you should use utensils with stainless steel or kettles with concealed elements. In particular, people who are sensitive to nickel should use appliances made of stainless steel or kettles with concealed elements.

Ultimate hygiene

For hygiene reasons, the MAXTRA cartridge contents are subject to special treatment with silver. A very small amount of silver may be transferred to the water. This transference would be within the World Health Organisation (WHO) guidelines as well as within the guideline 98/83/EG of the EU for drinking water quality for human use.

Sensitive to potassium?

During the filtering process, there may be a slight increase in potassium content. However, one litre of BRITA filtered water contains less potassium than e.g. an apple. If you have kidney disease and/or follow a potassium restricted diet, we recommend that you consult your doctor before using a BRITA water filter.

Natural traces

Like each natural product, the consistency of the BRITA Micro-poreFilter is subject to natural variances. This can lead to a slight abrasion of small carbon particles into your filtered water, noticeable as black bits. These particles have no negative health effects. If ingested, they will not harm the human body. In case you observe carbon particles, BRITA recommends to flush the cartridge several times or until the black bits disappear.

Correctly dispose of BRITA Meter and BRITA Memo

The BRITA Meter and the BRITA Memo have a life of approx. five years. At the end of their lives please remember that these devices must be disposed according to all applicable provisions and regulations.

To remove the exhausted BRITA Meter follow step 1 of "Quality from the very start".

To remove the exhausted BRITA Memo place a screwdriver in the notch next to the BRITA Memo and push it out. Please note that the BRITA Memo should not be removed for any other reason than to dispose of it.



Exclusion of liability

Please understand that BRITA cannot accept any liability on their part if you do not follow the given usage instructions.

IV. BRITA® , quality and satisfaction guaranteed

Over 40 years of experience is a guarantee of quality

For over 40 years, BRITA has stood for constant innovation and the highest quality in the development of water filter solutions. To justify high quality requirements at BRITA there are stringent internal and external quality controls. The independent and renowned TÜV SÜD controls the consistent quality of household water filters and cartridges on a regular basis. TÜV SÜD certifies the food grade quality of BRITA water filters and the MAXTRA cartridge according to German and European legislation.



The BRITA service hotline cares

Do you have any questions about your BRITA product, or on the subject of water filtration? Give us a call! You will find the address details on the back page.

The best side of water: www.brita.net

Are you looking for your nearest BRITA stockist? Do you want more detailed information about BRITA products, or about the BRITA company? Do you want to benefit from our many services and offers, up-to-date information including recipe ideas. Visit www.brita.net.



I. Herzlichen Glückwunsch zu Ihrem neuen BRITA® System mit MAXTRA!

Wir freuen uns, dass Sie sich für die Qualität von BRITA entscheiden haben. Und damit für weiches und wohlschmeckendes, BRITA gefiltertes Wasser.

Ihr BRITA System überzeugt durch viele Vorteile

BRITA gefiltertes Wasser

- verbessert den Geschmack von heißen und kalten Getränken.
- ist kostengünstig und bequem.
- schützt Haushaltsgeräte vor Verkalkung und erhöht ihre Lebensdauer.
- ist ideal, um gesunde Speisen zuzubereiten.
- gibt Tee und Kaffee das volle Aroma für reinsten Wohlgeschmack.

MAXTRA ist der Schlüssel für weiches wohlschmeckendes BRITA gefiltertes Wasser

MAXTRA Filtrationstechnologie

- reduziert Kalk und geruchs- und geschmacksstörende Stoffe (z. B. Chlor).
 - vermindert hausinstallationsbedingt vorkommende Metalle wie Blei und Kupfer für mehr Wohlbefinden.
- dank dem natürlichen MicroporeFilter und effektiven ProtectFilter

MAXTRA FlowControl: Mit Sicherheit optimal gefiltert

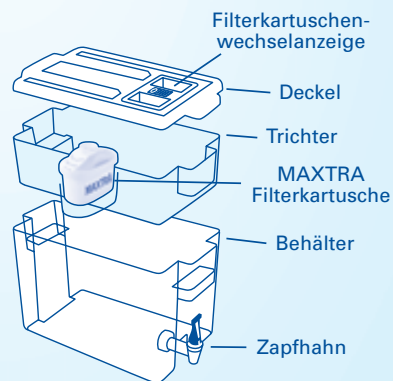
MAXTRA FlowControl sichert die perfekte Filtrationszeit für beste Ergebnisse durch die ideale Kombination aus der MAXTRA Filterkartusche und dem Trichter Ihres BRITA Systems.

Nutzungsdauer der MAXTRA Filterkartusche

Die Nutzungsdauer der MAXTRA Filterkartusche hängt unter anderem von der örtlichen Wasserqualität, insbesondere Wasserhärte ab.

Die MAXTRA Filterkartusche filtert bis zu 100 Liter Wasser bei einer Karbonathärte von 12° bis 14,5° dH. (Die Kapazität Ihrer MAXTRA Filterkartusche ist vorrangig abhängig vom Härtegrad Ihres Wassers.)

BRITA empfiehlt für eine optimale Filtration alle vier Wochen einen Filterkartuschenwechsel. Bitte achten Sie insbesondere auf Ihre Filterkartuschenwechselanzeige.



II. Für Qualität von Anfang an

Um eine optimale Funktion Ihres BRITA Systems zu gewährleisten, beachten Sie bitte sorgfältig die folgenden Anweisungen.

1 Reinigung des BRITA Systems vor der ersten Ingebrauchnahme und bei einem Filterkartuschenwechsel

Trichter und Kanne

Reinigen Sie Trichter und Kanne regelmäßig in der Spülmaschine oder per Hand.

Deckel mit BRITA Meter

Ihr Deckel ist spülmaschinene geeignet.

Entnehmen Sie bitte das BRITA Meter aus Ihrem Deckel, bevor Sie den Deckel in der Spülmaschine reinigen. Drücken Sie dafür auf der Innenseite Ihres Deckels die beiden Laschen links und rechts am BRITA Meter und kippen Sie gleichzeitig das BRITA Meter nach hinten in Richtung Griff zur vollständigen Entnahme.

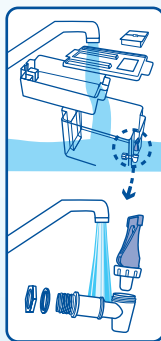
Reinigen Sie das aus dem Deckel entnommene BRITA Meter immer separat per Hand.

Deckel mit BRITA Memo und BRITA Calendar

Reinigen Sie den Deckel bitte ausschließlich per Hand.

BRITA System mit Zapfhahn

Spülen sie bitte den Zapfhahn mit warmem Wasser durch. Wischen Sie ihn von innen mit einem Baumwolltuch aus. Ablauf und Komponenten des Hahnes lassen sich zur Reinigung durch Abschrauben des Hahnstückes vom Hebel trennen.



TIPP

Verwenden Sie grundsätzlich ein mildes Spülmittel jedoch keine Scheuermittel- und -schwämme. Zur Entkalkung Ihres Deckels und BRITA Meter verwenden Sie bitte ein im Handel erhältliches flüssiges Entkalkungsmittel auf Zitronensäurebasis.

2 Vorbereitung der MAXTRA Filterkartusche

Befüllen Sie die gereinigte Kanne mit kaltem Wasser.

Nehmen Sie die MAXTRA Filterkartusche aus ihrer Folie.

(Hinweis: Die neue MAXTRA Filterkartusche und die Innenseite der Folie kann durch Kondensation nach der Dampfsterilisation feucht sein.)

Tauchen Sie die MAXTRA Filterkartusche unter und schwenken Sie diese leicht, damit überschüssige Luft entweichen kann.

Entnehmen Sie die MAXTRA Filterkartusche aus dem Trichter und schütten Sie das Wasser in der Kanne weg.



3 Einsetzen der MAXTRA Filterkartusche

Setzen Sie den Trichter in die Kanne ein.

Drücken Sie die MAXTRA Filterkartusche in die Vertiefung des Trichters, bis sie mit einem „klick“ einrastet.



4 Befüllung des MAXTRA Systems

Die Art der Befüllung richtet sich nach dem im jeweiligen BRITA System vorhandenen Deckel. Das eingefüllte Wasser im Trichter wird automatisch gefiltert und fließt in die Kanne.

Varianten

BRITA System mit automatischer Einfüllöffnung im Deckel

Setzen Sie das BRITA Meter, sofern Ihr BRITA System damit ausgestattet ist, wieder von innen in den Deckel ein. Stecken Sie den unterhalb des „START“-Knopfes sitzenden Haken in seine Vorrichtung und kippen Sie das BRITA Meter nach vorne bis es hörbar einrastet und fest sitzt.



Haken Sie den Deckel in die vorgesehenen Öffnungen an der Kanne ein und drücken Sie ihn vorsichtig in Richtung Griff nach unten.



Befüllen Sie Ihr BRITA System direkt unter dem Wasserhahn mit kaltem Leitungswasser. Mit dem Wasserstrahl öffnet oder schließt sich die automatische Einfüllöffnung.



Die maximale Füllmenge ist erreicht, sobald sich die automatische Einfüllöffnung schließt.

BRITA System mit praktischer Einfüllöffnung im Deckel

Setzen Sie den Deckel auf die Kanne und drücken Sie ihn vorsichtig nach unten.



Öffnen Sie die Einfüllklappe zur Befüllung des Trichters.

Befüllen Sie das BRITA System direkt unter dem Wasserhahn mit kaltem Leitungswasser.

BRITA System mit Deckel ohne Einfüllöffnung

Nehmen Sie den Deckel ab und befüllen Sie Ihr BRITA System mit kaltem Leitungswasser.



Setzen Sie den Deckel auf die Kanne und drücken Sie ihn vorsichtig nach unten.

5 Aktivieren der MAXTRA Filterkartusche

Die MAXTRA Filterkartusche muss mit den ersten beiden Füllungen gespült und damit aktiviert werden. Dieses gefilterte Wasser können Sie beispielsweise zum Pflanzengießen verwenden oder weggießen. Ab der dritten Befüllung ist Ihre Filterkartusche einsatzbereit – Sie genießen weiches und wohlschmeckendes, BRITA gefiltertes Wasser!



6 Einstellung der Filterkartuschenwechselanzeige

Ihre BRITA Filterkartuschenwechselanzeige erinnert Sie rechtzeitig an den richtigen Wechselzeitpunkt Ihrer MAXTRA Filterkartusche. Achten Sie auf Ihre Filterkartuschenwechselanzeige im Deckel Ihres BRITA Systems.

BRITA empfiehlt Ihnen, Ihre MAXTRA Filterkartusche spätestens alle vier Wochen (30 Tage) für eine jederzeit optimale Filterleistung zu wechseln.

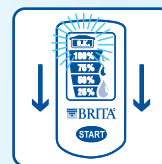
Varianten

BRITA Systeme mit BRITA Meter

Genießen Sie immer weiches und wohlschmeckendes BRITA gefiltertes Wasser dank des intelligenten BRITA Meter – exklusiv für MAXTRA Kartuschen entwickelt. BRITA Meter erfasst die Filtrationsleistung und zeigt die verbleibende Lebensdauer der Filterkartusche an. Die 3-Wege-Messung berücksichtigt die gefilterte Wassermenge, die Wasserqualität (Härte) und die Nutzungsdauer.



Drücken Sie bitte nach dem Aktivieren einer neuen MAXTRA Filterkartusche ca. sechs Sekunden den „START“-Knopf des BRITA Meters bis vier Balken in Ihrem Display erscheinen und „O.K.“ blinkt.

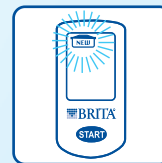


Solange Ihr Display „O.K.“ anzeigt, filtert Ihre MAXTRA Filterkartusche optimal.

Die Prozentangabe in den einzelnen Balken Ihres Displays informiert Sie über die verbleibende Kapazität Ihrer MAXTRA Filterkartusche.

Wiederkehrend von oben nach unten nacheinander blinkende Wassertropfen zeigen den aktiven Filtrationsvorgang an.

Blinkt das leere Filterkartuschensymbol mit „NEW“, so müssen Sie jetzt Ihre MAXTRA Filterkartusche wechseln.



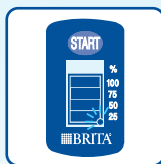
BRITA Systeme mit Memo

Das BRITA Memo erinnert Sie automatisch, Ihre MAXTRA Filterkartusche alle vier Wochen (30 Tage) zu wechseln.

Nach dem Aktivieren einer neuen MAXTRA Filterkartusche halten Sie bitte den „START“-Knopf solange gedrückt, bis im Display alle vier Balken erscheinen und zweimal blinken. Rechts unten im Display blinkt ein Punkt, der „Memo in Betrieb“ signalisiert.

Jeder Balken steht für eine zeitliche Nutzungsdauer von ca. einer Woche. Die empfohlene Nutzungsdauer von vier Wochen (30 Tage) ergibt bei einer neuen MAXTRA Filterkartusche vier Balken oder 100%. Nach jeder Woche ist ein Balken weniger sichtbar. Die restlichen Balken zeigen die verbleibende empfohlene Nutzungsdauer der MAXTRA Filterkartusche an.

Wechseln Sie Ihre MAXTRA Filterkartusche, wenn alle Balken verschwunden sind und das leere Display blinkt.



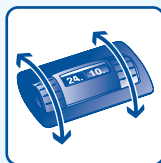
BRITA Systeme mit Calendar

Der BRITA Calendar erinnert Sie an Ihren nächsten Filterkartuschenwechsel.

Stellen Sie nach dem Einsetzen einer neuen MAXTRA Filterkartusche auf dem BRITA Calendar das Datum des nächsten Wechsels einfach durch Drehen der Rädchen links bzw. rechts der Ziffernfelder ein.

Das linke Ziffernfeld zeigt Ihnen das Datum des Wochentages, das rechte den Monat.

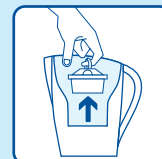
Aus Platzgründen stehen Ihnen für die Eingabe des Wochentages nicht alle Ziffern von 1 bis 31 zur Verfügung. Fehlt die Ziffer des eigentlichen Austauschdatums, stellen Sie die Anzeige einfach auf die nächstfolgende Ziffer ein.



7 Wechsel der MAXTRA Filterkartusche

Ziehen Sie die erschöpfte MAXTRA Filterkartusche an ihrer Lasche nach oben aus dem Trichter.

Wiederholen Sie nun bitte die Schritte 1 bis 6.



TIPP

Reinigen Sie Ihr BRITA System bitte bei jedem MAXTRA Filterkartuschenwechsel. Führen Sie die Schritte 1–6, wie unter Rubrik „Für Qualität von Anfang an“ beschrieben, durch.

III. Wichtige Hinweise

Der ideale Gebrauch

Halten Sie Ihr BRITA System fern von jeder direkten Sonneneinstrahlung und Wärmequellen, wie z.B. Herd oder Kaffeemaschine. BRITA empfiehlt eine dunkle, kühle Lagerung.

BRITA gefiltertes Wasser ist ein für den menschlichen Gebrauch bestimmtes Lebensmittel. Verwenden Sie es innerhalb von 1–2 Tagen.

Halten Sie MAXTRA Ersatzfilterkartuschen bereit und lagern Sie diese immer in der original versiegelten Schutzfolie an einem kühlen und trockenen Ort.

Durch den ständigen Kontakt mit kalkhaltigem Leitungswasser können Kalkablagerungen auf dem Deckel, dem BRITA Meter und dem automatischen Einfüllmechanismus entstehen. Entfernen Sie diese regelmäßig mit einem im Handel erhältlichen flüssigen Entkalkungsmittel auf Zitronensäurebasis.

Bei Urlaub oder längerer Nichtnutzung entnehmen Sie die MAXTRA Filterkartusche, gießen Sie vorhandenes Wasser aus und setzen Sie die MAXTRA Filterkartusche locker wieder in den leeren Trichter. BRITA empfiehlt nach Ihrer Rückkehr einen Filterkartuschenwechsel. Bitte befolgen Sie die Schritte 1–5 (siehe Rubrik 1 „Für Qualität von Anfang an“).

Wischen Sie bitte umgehend Reste von stark färbenden Lebensmitteln (z.B. Ketchup oder Senf) von empfindlichen Komponenten Ihres BRITA Systems, wie Griff oder rutschfesten Boden, sorgfältig ab. Achten Sie bitte bei der Reinigung in der Geschirrspülmaschine darauf, dass Ihr BRITA System nicht mit von stark färbenden Lebensmitteln verschmutzten Geschirr zusammen gespült wird. So beugen Sie möglichen Farbveränderungen vor.

Sollten Sie bei einem BRITA System mit Zapfhahn Wasseraustritt zwischen Hahnbaugruppe und Behälter feststellen, ziehen Sie einfach die Sechskantmutter im Behälter fester an.

Optimale Funktion

Bitte filtern Sie nur kaltes Leitungswasser.

Im Falle des Falles: Erst filtern, dann abkochen

BRITA Systeme dürfen nur mit Leitungswasser verwendet werden, welches von den Wasserwerken bereitgestellt wird.

Grundsätzlich erfüllt das Leitungswasser die gesetzlichen Anforderungen an die Trinkwasserqualität. Im Falle einer offiziellen Aufforderung zum Abkochen des Leitungswassers gilt diese auch für BRITA gefiltertes Wasser. Nach Ende der Aufforderung bitte das BRITA System gründlich reinigen und eine neue MAXTRA Filterkartusche einsetzen. Für bestimmte Personengruppen (z.B. Babys, Immungeschwächte) wird generell empfohlen Leitungswasser abzukochen, ob gefiltert oder nicht. Unabhängig vom verwendeten Wasser sollten Sie zum Abkochen Geräte aus Edelstahl oder Kocher mit Heizelementen aus Edelstahl verwenden. Insbesondere Personen, die empfindlich auf Nickel reagieren, sollten darauf achten.

Hygiene ist Gold

Aus hygienischen Gründen wird das Filtermaterial der MAXTRA Filterkartusche einer speziellen Behandlung mit Silber unterzogen. Eine geringe Menge Silber kann an das Wasser abgegeben werden. Diese steht im Einklang mit den Empfehlungen der Weltgesundheitsorganisation (WHO) und der Richtlinie 98/83/EG der europäischen Gemeinschaft über die Qualität von Wasser für den menschlichen Gebrauch. Es kann allenfalls zu einer Überschreitung der im Codex Alimentarius Austriacus genannten Werte kommen.

Kaliumempfindlich?

Während des Filterns kommt es anfänglich zu einer leichten Erhöhung des Kaliumgehalts. Allerdings enthält ein Liter BRITA gefiltertes Wasser weniger Kalium als z. B. ein Apfel! Sollten Sie nierenkrank sein und/oder eine spezielle Kaliumdiät einhalten müssen, empfehlen wir Ihnen eine vorherige Abstimmung mit Ihrem Arzt.

Natürliche Spuren

Wie jedes Naturprodukt unterliegen die Bestandteile des MAXTRA MicroporeFilters natürlichen Schwankungen. Diese können zu leichtem Abrieb kleiner Kohlepartikel ins gefilterte Wasser führen, die als schwarze Partikel wahrgenommen werden können. Diese Partikel beeinträchtigen nicht Ihre Gesundheit. Werden Sie verschluckt, so verlassen Sie den Körper unverändert auf dem natürlichen Wege. Sollten Sie Kohlepartikel in Ihrem gefilterten Wasser entdecken, empfiehlt BRITA die MAXTRA Filterkartusche zu spülen bis der Partikelaustritt abgeklungen ist.

BRITA Meter und BRITA Memo fachgerecht entsorgt

Jedes BRITA Meter und BRITA Memo hat eine Nutzungsdauer von ca. 5 Jahren. Denken Sie am Ende der Nutzungsdauer Ihrer Filterkartuschenwechselanzeige daran, dass sie entsprechend der hierfür geltenden Vorschriften und gesetzlichen Bestimmungen entsorgt werden muss.

Für die Entnahme des BRITA Meters führen Sie den Handgriff wie unter dem ersten Abschnitt der Rubrik „Qualität von Anfang an“ durch.

Für die Entnahme des BRITA Memos (ausschließlich zur Entsorgung!) einfach einen Schraubendreher in die Kerbe am Rand des BRITA Memos ansetzen und heraus hebeln.

Haftungsausschluss

Bitte haben Sie Verständnis, dass BRITA keinerlei Haftung bei Missachtung der Gebrauchsanweisung übernehmen kann.



IV. Der BRITA® Service – alles für Ihre Zufriedenheit

Über 40 Jahre Erfahrung bürgen für Qualität

Seit über 40 Jahren steht BRITA für ständige Innovation und höchste Qualität in der Entwicklung von Wasserfiltrationslösungen. Um den hohen Qualitätsansprüchen im Hause BRITA gerecht zu werden, gibt es strenge interne und externe Qualitätskontrollen. Der unabhängige und renommierte TÜV SÜD kontrolliert regelmäßig die gleich bleibende Qualität der Haushalts-Wasserfilter und der Filterkartuschen. Der TÜV SÜD bescheinigt den BRITA Haushalts-Wasserfiltern sowie der original MAXTRA Filterkartusche regelmäßig Lebensmittelechtheit (Food Grade Quality) gemäß der deutschen und europäischen Gesetzgebung.



100% Zufriedenheit: die BRITA Zufriedenheitsgarantie

BRITA Produkte erfüllen Ihre Ansprüche an Qualität und Leistung. Davon sind wir überzeugt. Sollte Sie dieses Produkt wider Erwarten nicht überzeugen, nimmt BRITA es innerhalb von 30 Tagen ab Kaufdatum zurück und erstattet den Kaufpreis. Übersenden Sie dazu das Produkt mit dem Kassenbeleg sowie den Grund Ihrer Unzufriedenheit, Ihre Telefonnummer und Bankverbindung an die auf der Rückseite angegebene Verbraucherserviceadresse Ihres Heimatlandes.



BRITA Recycling: für unsere Umwelt

Erschöpfte MAXTRA Filterkartuschen sind zu 100% recycelbar.

Aus gemeinsamer Verantwortung für unsere Umwelt besteht die Möglichkeit, die MAXTRA Filterkartuschen bei vielen BRITA Händlern zurückzugeben. BRITA garantiert eine umfassende und sorgfältige Rückführung aller Grundstoffe. So entlasten Sie die Umwelt. Vielen Dank!



Weitere Informationen zum Thema BRITA Recycling und unsere Garantie für eine umweltgerechte Rückführung aller Grundstoffe finden Sie auf www.brita.net.

Wir nehmen's persönlich: die BRITA Service-Hotline

Haben Sie Fragen zu Ihrem BRITA Produkt? Oder zum Thema Wasserfiltration? Rufen Sie einfach an! Die Kontaktdaten Ihres BRITA Verbraucherservice finden Sie neben Ihrem Ländercode auf der Rückseite dieser Gebrauchsanweisung.

Die beste Seite des Wassers: www.brita.net

Suchen Sie den nächstgelegenen BRITA Händler? Wünschen Sie detaillierte Informationen zu BRITA Produkten? Oder zum Unternehmen BRITA? Möchten Sie von BRITAs vielen Serviceangeboten profitieren? Aktuelle Infos, Verbrauchertipps, saisonale Gewinnspiele, leckere Kaffee- und Teerezepte gibt's rund um die Uhr auf www.brita.net.



I. Blahopřejeme k vaší nové konvici s vodním filtrem BRITA® s filtrací MAXTRA!

Děkujeme, že jste si vybrali kvalitu BRITA pro čistější, průzračnější vodu výborné chuti filtrovanou pomocí technologie BRITA.

Konvice s vodním filtrem BRITA nabízí mnoho výhod

Voda filtrovaná pomocí technologie BRITA

- Zlepšuje chuť horkých a studených nápojů.
- Je úsporná a praktická.
- Zvyšuje životnost domácích spotřebičů tím, že zabraňuje vytváření vodního kamene.
- Je ideální pro přípravu zdravé stravy.
- Zaručuje bohaté aroma a lepší chuť čaje a kávy.

MAXTRA je klíčem k čistější, průzračnější vodě výborné chuti filtrované pomocí technologie BRITA

Technologie filtrace MAXTRA

- Snižuje obsah vodního kamene a látek, jako je např. chlór, který působí na chuť a zápach.
- Trvale absorbuje kovové prvky, jako například olovo a měď.
- díky přírodnímu filtru MicroporeFilter a výkonnému filtru ProtectFilter.

MAXTRA FlowControl: dokonalá filtrace

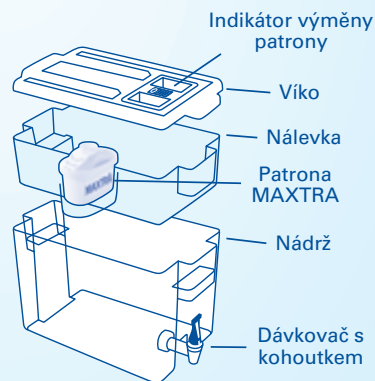
Nejllepších výsledků dosáhnete pomocí zařízení MAXTRA FlowControl kontrolujícího přesný čas filtrace, což optimalizuje kombinaci patrony MAXTRA a nálevky vodního filtru BRITA.

Životnost patrony MAXTRA

Životnost patrony MAXTRA závisí na místní kvalitě vody (např. na tvrdosti vody).

Patrona MAXTRA přefiltruje až 100 litrů v oblastech s tvrdou vodou (založeno primárně na uhličitánové tvrdosti 12° až 14,5° německé tvrdosti).

Pro zajištění optimálního výkonu je třeba patronu MAXTRA měnit každé čtyři týdny. Konvice s vodním filtrem BRITA® je vybavena indikátorem výměny patrony, který vám připomene její další výměnu.



II. Kvalita úplně od začátku

Abyste s vodním filtrem BRITA dosáhli co nejlepších výsledků, dodržujte pečlivě následující pokyny.

1 Pokyny pro čištění nového vodního filtru BRITA před prvním použitím a před každou výměnou patrony

Nálevka a konvice

Nálevku a konvici myjte v myčce na nádobí nebo ručně.

Víko s počítadlem BRITA Meter

Víko je vhodné k mytí v myčce na nádobí.

Před mytím v myčce na nádobí z víka vyjměte počítadlo BRITA Meter. Stiskněte dva jazýčky na každé straně počítadla BRITA Meter, nakloňte počítadlo BRITA Meter dozadu směrem ke krytu rukojeti a úplně jej vyjměte.

Vyjmuté počítadlo BRITA Meter nelze mýt v myčce na nádobí. Umyjte vyjmuté počítadlo BRITA Meter ručně.

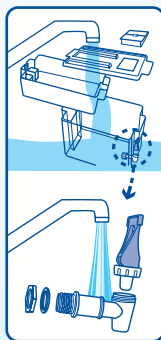
Víko s indikátorem BRITA Memo nebo s kalendářem BRITA Calendar

Víko nelze mýt v myčce na nádobí. Umyjte jej ručně.

Vodní filtr BRITA s dávkovačem s kohoutkem

Pusťte skrz dávkovač s kohoutkem teplou vodu a uvnitř jej utřete například bavlněným tampónem.

Kohoutek lze snadno rozebrat odšroubováním uzávěru umístěného pod páčkou a poté dávkovač a součásti vyčistit.



TIP

Používejte jemné čisticí prostředky, nikoliv abrazivní. Vodní kámen z víka a počítadla BRITA Meter odstraníte pomocí běžných domácích prostředků s obsahem kyseliny citrónové.

2 Příprava patrony MAXTRA

Čistou konvici naplňte studenou vodou.

Sejměte z patrony MAXTRA ochranný obal.

(Poznámka: Nová patrona MAXTRA může být vlhká z důvodu sterilizace párou.)

Patronu MAXTRA ponořte do studené vody a jemným zatřesením z ní odstraňte všechny vzduchové bubliny.

Vyjměte patronu MAXTRA a vylijte použitou vodu.



3 Vložení patrony MAXTRA

Vložte do konvice nálevku.

Patronu MAXTRA vložte do dutiny nálevky a zatlačte ji směrem dolů, dokud pevně nezapadne na místo.



4 Naplnění konvice s vodním filtrem BRITA

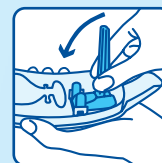
Způsob plnění závisí na funkcích ve víku modelu vodního filtru BRITA.

Voda v nálevce se automaticky filtruje a protéká do konvice.

Varianty víka

Vodní filtr BRITA vybavený průtočným víkem s automatickým mechanismem

Je-li vodní filtr BRITA vybaven počítadlem BRITA Meter, otočte víko na zadní stranu a vložte do něj počítadlo BRITA Meter. Umístěte háček pod tlačítkem „START“ do montážního přípravku ve víku. Počítadlo BRITA Meter nakloňte dopředu, dokud pevně nezapadne na místo.



Víko zachyťte do montážních přípravků v konvici a zatlačte jej dolů směrem k rukojeti.



Vodní filtr BRITA naplňte studenou vodou přímo z kohoutku.

Proud vody z kohoutku aktivuje průtočné víko s automatickým mechanismem.

Průtočné víko se automaticky zavře, jakmile je dosaženo maximální úrovně naplnění.



Vodní filtr BRITA vybavený odklopným víkem

Opatrně zatlačte víko na konvici, dokud nedosedne na místo.

Otevřete odklopné víko a umístěte otvor pod kohoutek.

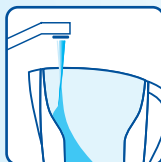
Vodní filtr BRITA naplňte studenou vodou přímo z kohoutku.



Vodní filtr BRITA bez průtočného otvoru

Sejměte víko a naplňte nálevku studenou vodou z kohoutku.

Zatlačte víko na konvici, dokud nedosedne na místo.



5 Aktivování patrony MAXTRA

Patronu MAXTRA je nutné aktivovat prvními dvěma náplněmi. První dvě náplně vylijte nebo použijte k zalití rostlin.

Po třetím naplnění je patrona MAXTRA připravena k použití – zajistí vám čistější, průzračnější vodu výborné chuti filtrovanou pomocí technologie BRITA.



6 Nastavení indikátoru výměny patrony

Indikátor výměny patrony BRITA vás upozorní, kdy je potřeba vyměnit patronu MAXTRA. Indikátor je umístěn ve víku vodního filtru BRITA.

Společnost BRITA doporučuje pro zajištění optimálního výkonu filtrace měnit patronu MAXTRA nejméně každé čtyři týdny (30 dní).

Varianty

Vodní filtr BRITA vybavený počítadlem BRITA Meter

Vychutnejte si vždy ještě čistější a ještě skvělejší chuť vody filtrované pomocí technologie BRITA díky inteligentnímu počítadlu BRITA Meter – vyvinutému exkluzivně pro technologii MAXTRA. Počítadlo BRITA Meter sleduje výkon filtrace a ukazuje životnost patrony. Měření třemi způsoby zohledňuje množství přefiltrované vody, kvalitu vody (tvrdost) a čas.

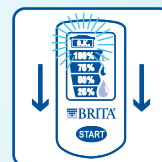
Po aktivaci patrony MAXTRA stiskněte tlačítko „START“ po dobu přibližně šesti sekund, dokud se na displeji nezobrazí všechny čtyři čárky a nezačne blikat nápis „O.K.“.

Dokud je na displeji zobrazen nápis „O.K.“, patrona MAXTRA podává při filtraci optimální výkon.

Procenta na displeji signalizují zbývající kapacitu patrony MAXTRA.

Kapky vody, které periodicky blikají od horní do dolní části, signalizují aktivní proces filtrace.

Pokud bliká symbol prázdné patrony „NEW (Nové)“, měli byste patronu MAXTRA vyměnit.



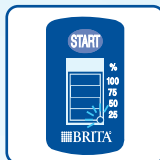
Vodní filtr BRITA vybavený indikátorem Memo

Indikátor BRITA Memo připomíná nutnost vyměnit patronu MAXTRA každé čtyři týdny (30 dní).

Po aktivaci patrony MAXTRA stiskněte tlačítko „START“, dokud se na displeji nezobrazí všechny čtyři čárky a dvakrát neblíknou. Malá blikající tečka v pravém dolním rohu displeje signalizuje, že indikátor BRITA Memo je v provozu.

Každá čárka odpovídá životnosti přibližně jednoho týdne. Doporučená životnost čtyř týdnů (30 dní) patrony MAXTRA odpovídá čtyřem čárkám nebo 100 %. Po uplynutí každého týdne se přestane zobrazovat jedna čárka. Tímto způsobem se zobrazuje zbývající životnost patrony MAXTRA.

Jakmile se nezobrazuje žádná čárka a na displeji začne blikat šipka, patronu MAXTRA vyměňte.



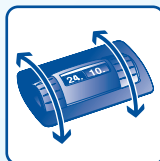
Vodní filtr BRITA vybavený kalendářem Calendar

Kalendář BRITA Calendar připomíná datum příští výměny.

Po aktivaci patrony MAXTRA nastavte v kalendáři BRITA Calendar datum příští výměny.

Levé kolečko zobrazuje den v měsíci, pravé kolečko zobrazuje měsíc. Otočte oběma kolečky doleva nebo doprava a nastavte datum příští výměny patrony MAXTRA.

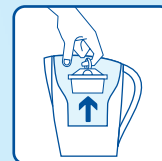
Z důvodu nedostatku místa není možné v levém kolečku vybrat všechny dny od 1 do 31. Jednoduše nastavte následující číslo.



7 Výměna patrony MAXTRA

Zatáhněte za kruhové držadlo v horní části patrony MAXTRA.

Postupujte podle pokynů uvedených v části „Kvalita úplně od začátku“ od kroku 1 do kroku 6.



TIP

Konvici s vodním filtrem BRITA čistěte při každé výměně patrony MAXTRA. Postupujte podle pokynů uvedených v části „Kvalita úplně od začátku“ od kroku 1 do kroku 6.

III. Důležitá upozornění

Ideální použití

Nevystavujte vodní filtr BRITA přímému slunečnímu záření. Udržujte jej mimo dosah zdrojů tepla, např. sporáku nebo kávovaru. Vodní filtr BRITA skladujte na tmavém, chladném místě.

Voda filtrovaná pomocí technologie BRITA je určena pouze pro spotřebu lidmi. Jedná se o potravinu podléhající zkáze, proto ji společnost BRITA doporučuje zkonzumovat během jednoho až dvou dnů.

Vždy mějte připravenou novou patronu MAXTRA pro výměnu. Společnost BRITA doporučuje skladovat patrony MAXTRA v původním obalu v chladu a suchu.

Po delším používání vodního filtru BRITA můžete na víku a průtočném víku s automatickým mechanismem pozorovat usazování vodního kamene. Je to důsledkem toho, že tyto části vždy přichází do styku s nefiltrovanou vodou. Tato voda je tvrdá, protože obsahuje rozpuštěné uhličitany (vodní kámen). Společnost BRITA doporučuje pravidelně čistit víko, počítadlo BRITA Meter a průtočné víko s automatickým mechanismem a odstraňovat z nich vodní kámen pomocí běžných domácích prostředků s obsahem kyseliny citronové.

Pokud nebudete vodní filtr BRITA delší dobu používat (např. při odjezdu na dovolenou), společnost BRITA doporučuje vyjmout patronu MAXTRA, vyliť z filtru všechnu zbylou vodu a patronu MAXTRA znovu volně vložit. Před opětovným použitím vodního filtru BRITA vyjměte patronu MAXTRA a opakujte kroky 1 až 5 z části „Kvalita úplně od začátku“.

Pokud došlo ke styku vodního filtru BRITA s potravinami, které mohou způsobit odbarvování (např. rajčkový kečup, hořčice), vyčistěte vodní filtr BRITA. Možnému odbarvování se můžete vyhnout, pokud nebudete vodní filtr BRITA mýt v myčce na nádobí společně s porcelánovým nádobím zašpiněným těmito potravinami.

Pokud u vodního filtru BRITA s dávkovačem s kohoutkem zaznamenáte jakékoli prosakování vody mezi kohoutkem a nádrží, jednoduše utáhněte šestihrannou matici uvnitř nádrže.

Optimální výkon

Filtrujte pouze studenou vodu z kohoutku.

V případě potřeby: nejdříve filtrujte, poté vařte

Vodní filtry BRITA jsou určeny pouze pro použití s upravenou vodou z obecního vodovodu (poznámka: tato voda se neustále kontroluje v souladu s místními předpisy a je pitná) nebo s vodou ze soukromých zdrojů, která byla testována a označena jako pitná. Pokud příslušné úřady vydají pokyn, že je třeba vodu z vodovodu převařovat, je třeba převařovat i vodu filtrovanou systémem BRITA. Po skončení platnosti pokynu k převařování vody je třeba vyčistit celý vodní filtr BRITA a vložit do něj novou patronu MAXTRA.

Pro některé skupiny obyvatelstva (např. pro osoby s postižením imunitního systému nebo kojence) se obecně doporučuje převa-

řovat vodu z vodovodu. Totéž platí i pro vodu filtrovanou pomocí technologie BRITA. Bez ohledu na použitou vodu se doporučuje pro převařování vody používat nádoby z nerezové oceli nebo konvice se skrytými prvky. Zejména osoby citlivé na nikl by měly používat nádoby z nerezové oceli nebo konvice se skrytými prvky.

Základní hygiena

Z hygienických důvodů je obsah patrony MAXTRA postříbený. Může dojít k průniku nepatrného množství stříbra do vody. Únik stříbra nepřekračuje množství přípustné podle směrnic Světové zdravotnické organizace (WHO) a směrnice 98/83/EG Evropské unie pro kvalitu pitné vody.

Jste citliví na draslík?

Při filtrování může dojít k mírnému zvýšení obsahu draslíku. Obsah draslíku v litru vody filtrované pomocí technologie BRITA je však menší než například v jablku. Pokud trpíte ledvinovou chorobou nebo dodržíte dietu se sníženým obsahem draslíku, doporučujeme konzultovat použití vodního filtru BRITA s vaším lékařem.

Přírodní stopy

Stejně jako u jiných přírodních produktů podléhá hustota filtru BRITA MicroporeFilter přírodním změnám. Důsledkem může být mírné obrušování malých uhlíkových částic do filtrované vody patrných jako černé kousky. Tyto částice nemají žádný negativní vliv na zdraví. V případě spolknutí nepoškozují lidské tělo. Pokud spatříte uhlíkové částice, společnost BRITA doporučuje patronu několikrát vypláchnout nebo ji vyplachovat tak dlouho, dokud černé kousky nezmizí.

Správná likvidace počítadla BRITA Meter a indikátoru BRITA Memo

Životnost počítadla BRITA Meter a indikátoru BRITA Memo je přibližně pět let. Po skončení jejich životnosti pamatujte na to, že tato zařízení je třeba zlikvidovat v souladu se všemi platnými předpisy a nařízeními.

Vyčerpané počítadlo BRITA Meter lze demonstrovat podle kroku 1 uvedeného v části „Kvalita úplně od začátku“.

Vyčerpaný indikátor BRITA Memo lze demontovat nasazením šroubováku do mezery vedle indikátoru a jeho vytlačení.

Indikátor BRITA Memo je možné vyjmout, pouze pokud má být provedena jeho likvidace.

Výjimky odpovědnosti

Společnost BRITA nepřijímá odpovědnost v případě, že se nedržíte daného návodu k použití.



IV. BRITA® – kvalita a spokojenost zaručena

Více než 40 let zkušeností je zárukou kvality

Společnost BRITA více než 40 let stojí za neustálou inovací a nejvyšší kvalitou ve vývoji řešení vodních filtrů. Při plnění požadavků na vysokou kvalitu dochází ve společnosti BRITA k přísným interním a externím kontrolám. Nezávislá a renomovaná společnost TÜV SÜD pravidelně kontroluje stálou kvalitu domácích vodních filtrů a patron. Společnost TÜV SÜD certifikuje kvalitu vodních filtrů BRITA a patron MAXTRA podle potravinářských norem německé a evropské legislativy.



Poradenská služba BRITA se o vás stará

Máte nějaké otázky týkající se výrobku BRITA nebo vodní filtrace? Zavolejte nám! Adresu naleznete na zadní straně.

Nejlepší stránka vody: www.brita.net

Hledáte nejbližšího prodejce BRITA? Chcete podrobnější informace o společnosti BRITA nebo jejích výrobcích? Chcete získat výhody našich mnoha služeb a nabídek, aktuální informace včetně nápadů na recepty? Navštivte webovou stránku www.brita.net.



I. Čestitamo vam ob nakupu vašega novega vrča za filtriranje vode BRITA® z vložkom MAXTRA!

Hvala, ker ste se odločili za kakovost BRITA in s tem tudi za čistejšo, bistrejšo in okusnejšo vodo, filtrirano s sistemom BRITA.

Vrč z vodnim filtrom BRITA nudi veliko prednosti

Voda, filtrirana s sistemom BRITA

- izboljša okus toplih in hladnih napitkov
- je ekonomična in priročna
- podaljša življenjsko dobo gospodinjskih aparatov, saj preprečuje nalaganje vodnega kamna
- je idealna za pripravo zdrave hrane
- čaj in kava sta boljšega in bolj polnega okusa

MAXTRA je ključ do čistejše, bistrejše in okusnejše vode, filtrirane s sistemom BRITA

Tehnologija filtriranja MAXTRA

- zmanjšuje količino vodnega kamna in snovi, npr. klora, ki vplivajo na okus in vonj.
- trajno absorbira kovine, npr. svinec in baker.
- zahvaljujoč naravnemu filtru MicroporeFilter in zmogljivemu filtru ProtectFilter.

MAXTRA FlowControl: sistem za popolno filtriranje

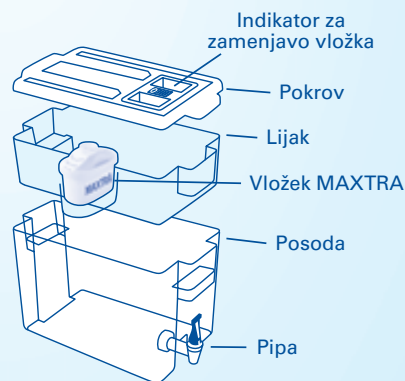
Sistem MAXTRA FlowControl s popolno kombinacijo vložka MAXTRA in lijakom vodnega filtra BRITA zagotavlja popolno filtriranje za najboljše rezultate.

Dolgotrajna uporaba vložka MAXTRA

Življenjska doba vložka MAXTRA je odvisna od kakovosti vode, npr. trda voda.

Vložki MAXTRA lahko v območjih z večjo trdoto vode (na osnovi karbonatne trdote od 12° do 14,5° v Nemčiji) prefiltrirajo do 100 litrov vode.

Za najboljšo učinkovitost menjajte vložke MAXTRA vsake štiri tedne. Da ne bi pozabili na naslednjo zamenjavo, je vrč z vodnim filtrom BRITA opremljen z indikatorjem za zamenjavo vložka.



II. Zagotavljanje kakovosti od prvega koraka dalje

Da bi zagotovili najboljše delovanje vodnega filtra BRITA, pozorno sledite navodilom.

1 Navodila za čiščenje novega vodnega filtra BRITA pred prvo uporabo in po vsaki zamenjavi vložka

Lijak in vrč

Lijak in vrč lahko očistite v pomivalnem stroju ali ročno.

Pokrov z merilnikom BRITA Meter

Pokrov je primeren za pomivanje v pomivalnem stroju.

Pred čiščenjem v pomivalnem stroju s pokrova odstranite merilnik BRITA Meter.

Pritisnite jezička na vsaki strani merilnika BRITA Meter in ga za popolno odstranitev nagnite nazaj proti pokrovu ročaja.

Odstranjenega merilnika BRITA Meter ni dovoljeno pomivati v pomivalnem stroju. Merilnik BRITA Meter je dovoljeno čistiti samo ročno.

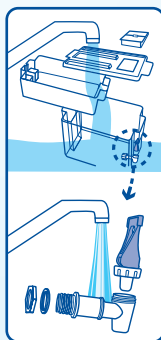
Pokrov s sistemom BRITA Memo ali BRITA Calendar

Pokrova ni dovoljeno čistiti v pomivalnem stroju. Pokrov očistite ročno.

Vodni filter BRITA s pipo

Skozi pipo iztočite malo tople vode in notranjo stran očistite z vatirano palčko.

Pipo je mogoče enostavno razstaviti tako, da odvijete pokrovček pod ročico. Ko odstranite pokrovček, lahko enostavno očistite cev in sestavne dele.



NAMIG

Pri čiščenju ne uporabljajte abrazivnih čistil, temveč blage detergente. Za odstranjevanje vodnega kamna s pokrova in merilnika BRITA Meter uporabljajte običajna gospodinjska čistilna sredstva na osnovi citronske kisline.

2 Priprava vložka MAXTRA

Čist vrč napolnite s hladno vodo.

Z vložka MAXTRA odstranite zaščitni ovoj. (Opomba: novi vložek MAXTRA je lahko vlažen zaradi sterilizacije s paro).

Vložek MAXTRA potopite v hladno vodo in ga nežno pretresite ter tako odstranite vse zračne mehurčke.

Odstranite vložek MAXTRA in odlijte uporabljeno vodo.



3 Vstavite vložek MAXTRA

Lijak vstavite v vrč.

Vložek MAXTRA vstavite vodprtno lijaka in ga potisnite navzdol, dokler se ne zaskoči na svoje mesto.



4 Polnjenje vrča z vodnim filtrom BRITA

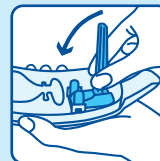
Način polnjenja je odvisen od funkcij, vgrajenih v pokrov sistema za filtriranje vode BRITA.

Filtriranje vode v lijaku je samodejno, voda pa se nato steka v vrč.

Različice pokrova

Vodni filter BRITA s samodejnim pretočnim pokrovom

Če je vaš vodni filter BRITA opremljen z merilnikom BRITA Meter, pokrov obrnite in vanj vstavite merilnik BRITA Meter. Kaveljček namestite pod gumb START v sestavni sklop v pokrovu. Merilnik BRITA Meter nagnite naprej, dokler se ne zaskoči na svoje mesto.



Pokrov namestite v tečajer na vrču in ga pritisnite navzdol proti ročaju.

Vodni filter BRITA napolnite s hladno vodo neposredno pod pipo.

Curek vode iz pipe vklopi samodejni pretočni pokrov.

Pretočni pokrov se samodejno zapre, ko voda doseže najvišjo raven polnjenja.

Vodni filter BRITA s pregibnim pokrovom

Pokrov previdno pritisnite na vrč, dokler ni na svojem mestu.

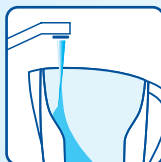
Pregibni pokrov dvignite in odprtino namestite pod pipo.

Vodni filter BRITA napolnite s hladno vodo neposredno pod pipo.

Vodni filter BRITA brez prelivne odprtine

Odstranite pokrov in lijak napolnite s hladno vodo izpod pipe.

Pokrov pritisnite na vrč, dokler ni na svojem mestu.



5 Aktiviranje vložka MAXTRA

Vložek MAXTRA je treba aktivirati s prvima dvema polnjenjema. Završite prvi dve polnjenji ali uporabite vodo za zalivanje.

Po tretjem polnjenju je vložek MAXTRA pripravljen za uporabo – uživali boste čistejšo, bistrejšo in okusnejšo vodo, filtrirano s sistemom BRITA.



6 Nastavitev indikatorja za zamenjavo vložka

Indikator za zamenjavo vložka BRITA vas bo pravočasno pozval k zamenjavi vložka MAXTRA. Indikator je vgrajen v pokrov vodnega filtra BRITA.

Podjetje BRITA priporoča zamenjavo starega vložka MAXTRA vsaj vsake štiri tedne (30 dni), s čimer boste zagotovili najboljšo učinkovitost.

Različice

Vodni filter BRITA z merilnikom BRITA Meter

Merilnik BRITA zagotavlja, da boste vedno uživali v čistejši, bistrejši in okusnejši vodi, filtrirani s sistemom BRITA. Merilnik BRITA je bil razvit posebej za vložke MAXTRA. Merilnik BRITA spremlja učinkovitost filtriranja in označuje preostalo življenjsko dobo vložka. 3-smerni način merjenja upošteva količino filtrirane vode, kakovost vode (trdoto) in čas.

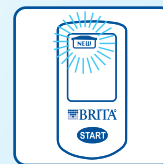
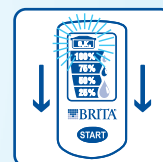
Po aktiviranju vložka MAXTRA pritisnite gumb START in ga pridržite pribl. šest sekund, dokler se na zaslonu ne prikažejo vsi štirje stolpci in ne prične utripati O.K.

Dokler je na zaslonu prikazano sporočilo O.K., deluje vložek MAXTRA z najvišjo stopnjo učinkovitosti.

Odstotkovna vrednost vsakega stolpca pomeni preostalo zmogljivost vložka MAXTRA.

Kapljice vode, ki na zaslonu padajo z vrha proti dnu, pomenijo postopek filtriranja v teku.

Če utripa znak za prazen vložek NEW, morate zamenjati vložek MAXTRA.



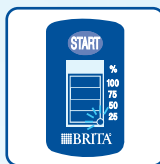
Vodni filter BRITA s sistemom Memo

Sistem BRITA Memo vas na zamenjavo vložka MAXTRA opozarja vsake štiri tedne (30 dni).

Po aktiviranju vložka MAXTRA pritisnite gumb START in ga pridržite, dokler na zaslonu ne začnejo utripati stolpci (vsaj 2-krat). Majhna utripajoča pika v spodnjem desnem kotu zaslona pomeni, da je sistem BRITA Memo vklopljen.

Vsak stolpec predstavlja približno en teden. Priporočena življenjska doba vložka MAXTRA je približno štiri tedne (30 dni) kar ustreza 100 % štirih stolpcev na zaslonu. Po vsakem tednu ena črtica izgine, preostanek pa pomeni preostalo življenjsko dobo vložka MAXTRA v tednih.

Ko vsi štirje stolpci izginejo in puščica utripa, je treba vložek MAXTRA zamenjati.



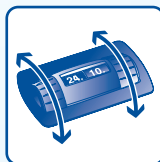
Vodni filter BRITA s sistemom Calendar

Sistem BRITA Calendar vam sporoči datum naslednje menjave filtra.

Po aktiviranju vložka MAXTRA v sistem BRITA Calendar vnesite datum naslednje menjave.

Na levem vrtljivem gumbu je prikazan dan v mesecu, na desnem pa mesec. Oba gumba obračajte v levo ali desno in tako nastavite datum naslednje menjave vložka MAXTRA.

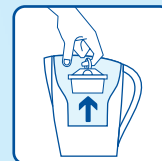
Zaradi prostorske omejitve z levim gumbom ni mogoče nastaviti vseh dni od 1 do 31. Gumb preprosto obrnite na naslednjo številko.



7 Zamenjava vložka MAXTRA

Povlecite obroček na vrhu vložka MAXTRA.

Upošteвайте navodila iz poglavja Zagotavljanje kakovosti od prvega koraka dalje (točke od 1 do 6).



NAMIG

Vrč z vodnim filtrom BRITA očistite ob vsaki zamenjavi vložka MAXTRA. Upošteвайте navodila iz poglavja Zagotavljanje kakovosti od prvega koraka dalje (točke od 1 do 6).

III. Pomembne opombe

Pravilna uporaba

Vodnega filtra BRITA ne izpostavljajte neposredni sončni svetlobi. Vodni filter BRITA naj bo vedno oddaljen od grelnih teles, npr. pečica, kuhalnik za kavo. Vodni filter BRITA shranite v temnem in hladnem prostoru.

Voda, filtrirana s sistemom BRITA, je za uživanje primerna samo za ljudi. Ker učinek filtriranja popusti, podjetje BRITA priporoča, da vodo zaužijete v 1 do 2 dneh.

Zagotovite, da boste imeli pred zamenjavo na zalogi nadomestni vložek MAXTRA. BRITA priporoča, da vložke MAXTRA shranite v prvotni embalaži v hladnem in suhem prostoru.

Po dolgotrajni uporabi vodnega filtra BRITA boste morda opazili nabiranje vodnega kamna na pokrovu in samodejnem pretočnem pokrovu. To se zgodi zato, ker vedno pride v stik z nefiltrirano vodo, ki vsebuje karbonate (vodni kamen). BRITA priporoča, da z običajnimi gospodinjskimi čistilnimi sredstvi na osnovi citronske kisline redno čistite in odstranujete obloge s pokrova, merilnika BRITA Meter in samodejnega pretočnega pokrova.

Če vodnega filtra BRITA ne uporabljate dlje časa (npr. dopust), BRITA priporoča, da odstranite vložek MAXTRA, iz vodnega filtra BRITA odlijete vodo in nato znova nežno vstavite vložek MAXTRA. Pred ponovno uporabo vodnega filtra BRITA odstranite vložek MAXTRA in ponovite korake od 1 do 5 iz poglavja Zagotavljanje kakovosti od prvega koraka dalje.

Če je prišel vodni filter BRITA v stik s hrano, ki lahko povzroči razbarvanje (npr. kečap, gorčica), je treba vodni filter BRITA očistiti. Če želite preprečiti razbarvanje vodnega filtra BRITA, ga ne vstavite v pomivalni stroj, v katerem je posoda z ostanke take hrane.

Če uporabljate vodni filter BRITA s pipo in opazite puščanje vode med pipo in posodo, preprosto zategnite šestrobo matico na notranji strani posode.

Najboljša učinkovitost

Filtrirajte samo hladno vodo izpod pipe.

Po potrebi: najprej filtriranje, nato gretje

Vodni filtri BRITA so namenjeni samo za filtriranje komunalno obdelane pitne vode (opomba: ta voda je pod nenehnim nadzorom in v skladu z zakonskimi predpisi varna za uživanje) ali vode iz zasebnih zajetij, ki je bila preizkušena in odobrena za uživanje. Če od oblasti prejmete navodilo, da je potrebno vodo prekuhavati, je treba prekuhavati tudi vodo, filtrirano s sistemom BRITA. Ko je opozorilo za prekuhanje vode preklicano, je treba očistiti celotni vodni filter BRITA in vstaviti nov vložek MAXTRA.

Za nekatere skupine ljudi (npr. ljudje z oslabljenim imunskim sistemom in majhni otroci) je priporočeno prekuhanje pitne vode. To velja tudi za vodo, filtrirano s sistemom BRITA. Ne glede na uporabljen vodo, je potrebno uporabljati pripomočke iz nerjavečega jekla

in posode s skritimi elementi. Uporabo pripomočkov iz nerjavečega jekla in posod s skritimi elementi priporočamo predvsem ljudem, ki so preobčutljivi na nikelj.

Popolna higiena

Iz higienskih razlogov je vložek MAXTRA posebej obdelan s srebrom. Na vodo se lahko prenese le izredno majhna količina srebra. Količina srebra je v mejah, ki jih je začrtala Svetovna zdravstvena organizacija (WHO) ter v okviru dovoljenih vsebnosti v skladu z direktivo EU 98/83/ES za kakovost pitne vode.

Alergični na kalij?

Med postopkom filtriranja lahko pride do rahlega zvišanja vsebnosti kalija. Ne pozabite, da vsebuje en liter vode, filtrirane s sistemom BRITA, manj kalija kot npr. jabolko. Če imate ledvično bolezen in/ali se držite diete, ki ne vsebuje kalija, vam svetujemo, da se pred začetkom uporabe vodnega filtra BRITA posvetujete s svojim zdravnikom.

Naravni sledovi

Kot pri vsakem naravnem izdelku lahko pride tudi pri filtru BRITA MicroporeFilter do določenih odstopanj. To lahko povzroči rahlo abrazijo zaradi majhnih ogljikovih delcev, ki jih lahko v filtrirani vodi opazite kot črne delce. Ti delci nimajo negativnih posledic za zdravje. Ob zaužitju ne bodo poškodovali človeškega telesa. Če v vodi opazite ogljikove delce, BRITA priporoča večkratno izpiranje vložka, dokler črni delci ne izginejo.

Pravilno odstranite merilnik BRITA Meter in sistem BRITA Memo

Življenjska doba merilnika BRITA Meter in sistema BRITA Memo je približno pet let. Pri odstranitvi ne pozabite, da je treba te naprave odstraniti v skladu z vsemi veljavnimi določbami in predpisi.

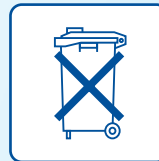
Za odstranitev izrabljenega merilnika BRITA Meter upoštevajte 1. korak iz poglavja Zagotavljanje kakovosti od prvega koraka dalje.

Izrabljeni sistem BRITA Memo odstranite tako, da v režo poleg sistema BRITA Memo vstavite izvijač in ga potisnete navzven.

Ne pozabite, da je dovoljeno sistem BRITA Memo odstraniti samo, če ga želite dokončno zavreči.

Izključitev odgovornosti

Ne pozabite, da podjetje BRITA ne more biti odgovorno za težave, do katerih je prišlo, ker niste upoštevali navodil za uporabo.



IV. BRITA® , zagotavlja kakovost in zadovoljstvo

Več kot 40 let izkušenj zagotavlja kakovost

Podjetje BRITA je že več kot 40 let sinonim za neprekinjen napredek in najvišjo kakovost razvoja vodnih filtrov. Pri podjetju BRITA želimo zagotavljati najvišjo stopnjo kakovosti, zato so naši izdelki podvrženi strogim notranjim in zunanjim kontrolam kakovosti. Neodvisno in dobro znano združenje TÜV SÜD redno nadzoruje kakovost gospodinjstskih vodnih filtrov in vložkov. TÜV SÜD podeljuje certifikate za prehrabeno kakovost vodnih filtrov BRITA in vložkov MAXTRA v skladu z nemško in evropsko zakonodajo.



Telefonski podpora podjetja BRITA ni vseeno

Imate kakršno koli vprašanje v zvezi z vašim izdelkom podjetja BRITA ali v zvezi s filtriranjem vode? Pokličite nas! Naslov je naveden na hrbtni strani.

Najboljša plat vode: www.brita.net

Ali želite poiskati najbližjo prodajalno izdelkov BRITA? Želite izvedeti več podrobnosti o izdelkih podjetja BRITA ali podjetju BRITA? Ali želite izkoristiti ugodnosti naših storitev in ponudbe, najnovejših informacij, vključno z recepti. Obiščite www.brita.net.



I. Gratulujeme vám ku kúpe kanvice na filtráciu vody BRITA® so systémom MAXTRA!

Ďakujeme, že ste si zvolili kvalitu BRITA pre získanie čistejšej, priehľadnejšej a lahodnej vody prefiltrovanej systémom BRITA.

Kanvica na filtrovanie vody BRITA ponúka množstvo výhod

Voda prefiltrovaná systémom BRITA

- Vylepšuje chuť teplých a studených nápojov.
- Je ekonomická a jednoduchá na používanie.
- Zabraňovaním tvorby vodného kameňa predlžuje životnosť domácich spotrebičov.
- Je ideálna na varenie zdravých jedál.
- Dodáva plnohodnotnú vôňu a lepšiu chuť čaju a káve.

MAXTRA je kľúčom pre získanie čistejšej, priehľadnejšej a lahodnej vody prefiltrovanej systémom BRITA

Filtračná technológia MAXTRA

- Znižuje tvorbu vodného kameňa a látok, ako napr. chlóru, ktoré ovplyvňujú chuť a vôňu.
- Natrvalo pohlcuje kovy, ako napr. olovo a meď.
- vďaka prírodnému filtru MicroporeFilter a výkonnému filtru ProtectFilter.

Funkcia MAXTRA FlowControl: Dokonalá filtrácia

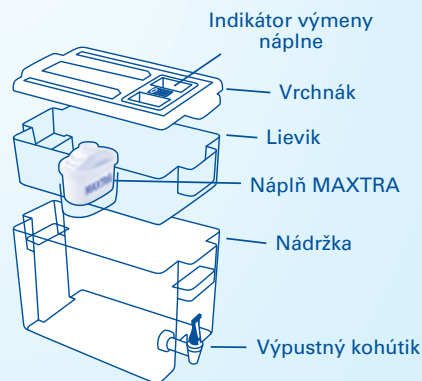
Funkcia MAXTRA FlowControl zaručuje pomocou ideálnej kombinácie náplne MAXTRA a lievika vodného filtra BRITA presný čas filtrácie na dosiahnutie tých najlepších výsledkov.

Životnosť náplne MAXTRA

Životnosť náplne MAXTRA závisí od kvality miestnej vody, ako je napr. tvrdosť vody.

Náplň MAXTRA dokáže prefiltrovať až 100 litrov v oblastiach s tvrdou vodou (založené predovšetkým na uhličitanovej tvrdosti od 12° do 14,5° nemeckej stupnice tvrdosti).

Na zabezpečenie optimálneho výkonu by ste mali náplň MAXTRA meniť každé štyri týždne. Kanvica na filtrovanie vody BRITA je vybavená indikátorom výmeny náplne, ktorý vám pripomenie nasledujúcu výmenu náplne.



II. Kvalita od úplného začiatku

Na dosiahnutie tých najlepších výsledkov vodného filtra BRITA dôsledne postupujte podľa uvedených pokynov.

1 Pokyny pre čistenie vášho nového vodného filtra BRITA pred prvým použitím a po každej výmene náplne

Lievik a kanvica

Lievik a kanvicu vyčistite v umývačke riadu alebo ručne.

Vrchnák so systémom BRITA Meter

Vrchnák je umývateľný v umývačke riadu.

Pred čistením vrchnáka v umývačke riadu z neho odstráňte systém BRITA Meter.

Stlačte oba jazýčky umiestnené na každej strane systému BRITA Meter a na jeho úplné vybratie ho nakloňte dozadu smerom ku krytu rukoväte.

Odpojený systém BRITA Meter sa nesmie umývať v umývačke riadu. Odpojený systém BRITA Meter vyčistite ručne.

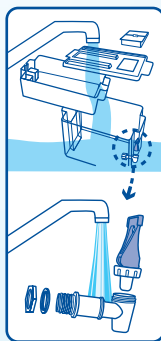
Vrchnák so systémom BRITA Memo alebo kalendárom BRITA Calendar

Vrchnák sa nesmie umývať v umývačke riadu. Vrchnák vyčistite ručne.

Vodný filter BRITA s výpustným kohútkom

Výpustný kohútik prepláchnite horúcou vodou a jeho vnútro môžete utrieť vatovou tyčinkou.

Kohútik môžete jednoducho odmontovať odskrutkovaním uzávera umiestneného pod páčkou. Potom môžete vyčistiť výpusť a ostatné časti.



RADA

Používajte jemné saponáty, nie však drsné čistiace prostriedky. Hrdzu z vrchnáka a vodomera BRITA odstráňte pomocou obvyklých domácich tekutých prostriedkov na odstránenie vodného kameňa na báze kyseliny citrónovej.

2 Príprava náplne MAXTRA

Čistú kanvicu naplňte studenou vodou.

Z náplne MAXTRA odstráňte ochranný obal.

(Poznámka: Nová náplň MAXTRA môže byť v dôsledku sterilizácie parou vlhká).

Náplň MAXTRA ponorte do studenej vody a jemným potrasením odstráňte všetky vzduchové bubliny.

Vyberte náplň MAXTRA a vylejte použitú vodu.



3 Vkladanie náplne MAXTRA

Do kanvice vložte lievik.

Náplň MAXTRA vložte do prázdneho lievika a zatlačte smerom nadol, až kým pevne nezapadne („nezacvakne“) na miesto.



4 Naplnenie kanvice na filtrovanie vody BRITA

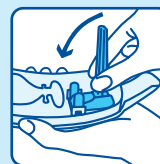
Spôsob naplnenia závisí od funkcií vrchnáka modelu vodného filtra BRITA.

Voda v lieviku sa automaticky prefiltruje a stečie do kanvice.

Varianty vrchnákov

Vodný filter BRITA s automatickým prietokovým vrchnákom

Ak váš vodný filter BRITA disponuje systémom BRITA Meter, otočte vrchnák na zadnú stranu a vložte systém BRITA Meter. Háčik umiestnite pod tlačidlo „START“ do montážneho upínacieho prvku vo vrchnáku. Systém BRITA Meter nakloňte smerom dopredu, až kým pevne nezapadne („nezacvakne“) na miesto.



Vrchnák upevnite na montážne upínacie prvky a zatlačte smerom k rukoväti.



Vodný filter BRITA naplňte studenou vodou priamo z vodovodného kohútika.

Prúd vody aktivuje automatický prietokový vrchnák.

Po dosiahnutí maximálnej úrovne plnenia sa automatický prietokový vrchnák automaticky zatvorí.



Vodný filter BRITA s otočným horným vrchnákom

Vrchnák opatrne zatlačte na kanvicu, až kým nezapadne na miesto.

Otvorte otočný horný vrchnák a otvor umiestnite pod kohútik.

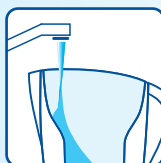
Vodný filter BRITA naplňte studenou vodou priamo z vodovodného kohútika.



Vodný filter BRITA bez prietokového otvoru

Odstráňte vrchnák a lievik naplňte studenou vodou.

Vrchnák zatlačte na kanvicu, až kým nezapadne na miesto.



5 Aktivácia náplne MAXTRA

Náplň MAXTRA sa musí aktivovať vykonaním prvých dvoch naplnení. Prvé dve naplnenia vylejte alebo ich použite na vaše rastliny.

Pri treťom naplnení je náplň MAXTRA pripravená na používanie - vychutnajte si čistejšiu, priezračnejšiu a lahodnú vodu prefiltrovanú systémom BRITA.



6 Nastavenie indikátora výmeny náplne

Indikátor výmeny náplne BRITA vás upozorní na nutnosť výmeny náplne MAXTRA. Indikátor sa nachádza vo vrchnáku vodného filtra BRITA.

Na zabezpečenie optimálneho filtračného výkonu odporúča spoločnosť BRITA meniť náplň MAXTRA minimálne raz za štyri týždne (30 dní).

Varianty

Vodný filter BRITA so systémom BRITA Meter

Vďaka inteligentnej funkcii BRITA Meter si môžete vždy vychutnať čistejšiu, priezračnejšiu a lahodnú vodu prefiltrovanú systémom BRITA – vyvinutá exkluzívne pre náplne MAXTRA. Funkcia BRITA Meter sleduje účinnosť filtrácie a signalizuje zostávajúcu životnosť náplne. Trojité meranie zohľadňuje množstvo prefiltrovanej vody, kvalitu vody (jej tvrdosť) a čas.

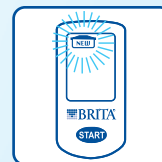
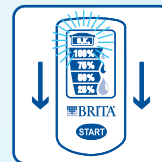
Po aktivácii náplne MAXTRA podržte stlačené tlačidlo „START“ približne po dobu 6 sekúnd dovtedy, kým sa na displeji nezobrazia všetky štyri pruhy a nezačne blikat „OK“.

Kým sa na displeji zobrazuje „OK“, náplň MAXTRA filtruje pri optimálnom výkone.

Percentá v každom pruhu displeja označujú zvyšnú kapacitu náplne MAXTRA.

Kvapky vody pravidelne padajúce zhora nadol označujú aktívnu filtráciu.

Ak bliká symbol prázdnej náplne „NEW“, mali by ste náplň MAXTRA vymeniť.



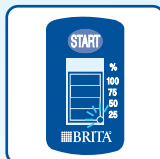
Vodný filter BRITA s pripomienkou Memo

Systém BRITA Memo vám každé štyri týždne (30 dní) pripomenie, aby ste vymenili náplň MAXTRA.

Po aktivácii náplne MAXTRA podržte stlačené tlačidlo „START“ dovtedy, kým sa na displeji nezobrazia všetky štyri pruhy a dvakrát nezablíkajú. Blikajúca bodka v pravom spodnom rohu displeja zobrazuje, že systém BRITA Memo pracuje.

Na každý pruh sa vzťahuje životnosť pribl. jedného týždňa. Odporúčaná životnosť náplne MAXTRA, štyri týždne (30 dní), sa rovná štyrom pruhom alebo 100 %. Na zobrazenie zostávajúcej životnosti náplne MAXTRA zmizne každý týždeň jeden pruh.

Keď zmiznú všetky štyri pruhy a začne blikať šípka, náplň MAXTRA vymeňte.



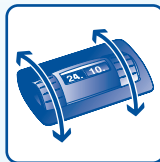
Vodný filter BRITA s funkciou Calendar

Funkcia BRITA Calendar vám pripomenie dátum nasledujúcej výmeny náplne.

Po aktivácii náplne MAXTRA nastavte dátum jej nasledujúcej výmeny na kalendári BRITA Calendar.

Otočný číselník naľavo zobrazuje deň v mesiaci a číselník napravo zobrazuje daný mesiac. Otáčaním ľavého alebo pravého číselníka nastavte dátum nasledujúcej výmeny náplne MAXTRA.

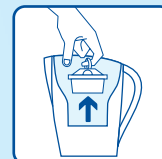
Na ľavom číselníku nie je z priestorových dôvodov možné nastaviť všetky dni od 1 do 31. Jednoducho otočením nastavte ďalšie číslo v poradí.



7 Výmena náplne MAXTRA

Potiahnite kruh na vrchnej strane náplne MAXTRA.

Postupujte podľa pokynov v časti „Kvalita od úplného začiatku“ od kroku 1 až 6.



RADA

Po každej výmene náplne MAXTRA vyčistite kanvicu na filtrovanie vody BRITA. Postupujte podľa pokynov v časti „Kvalita od úplného začiatku“ od kroku 1 až 6.

III. Dôležité poznámky

Ideálne používanie

Vodný filter BRITA nevystavujte priamemu slnečnému žiareniu. Vodný filter BRITA chráňte pred zdrojmi tepla, ako je napr. rúra alebo kávovar. Vodný filter BRITA uschovávajte na tmavom a chladnom mieste.

Voda filtrovaná systémom BRITA je určená iba na konzumáciu pre ľudí. Nie je to trvanlivá potravina a preto spoločnosť BRITA odporúča jej konzumáciu do 1 až 2 dní.

Uistite sa, že máte na výmenu k dispozícii novú náplň MAXTRA. Spoločnosť BRITA odporúča, aby ste náplne MAXTRA uschovávali v ich pôvodných obaloch na chladnom a suchom mieste.

Počas životnosti vodného filtra BRITA môžete na vrchnáku a na automatickom mechanizme plnenia zaznamenať tvorbu vodného kameňa. Toto je spôsobené kontaktom s nefiltrovanou vodou, ktorá obsahuje uhličitanovú tvrdosť (vodný kameň). Spoločnosť BRITA vám odporúča pravidelné čistenie a odstraňovanie vodného kameňa z vrchnáku, systému BRITA Meter a automatického prietokového vrchnáku pomocou obvyklých domácich tekutých prostriedkov na odstránenie vodného kameňa na báze kyseliny citrónovej.

Ak vodný filter BRITA nebudete dlhšiu dobu používať (napr. počas prázdnin), spoločnosť BRITA odporúča vybrať náplň MAXTRA, vyliat všetku zvyšnú vodu nachádzajúcu sa vo vodnom filtre BRITA a opätovne vložiť náplň MAXTRA voľne na miesto. Pred opätovným používaním vodného filtra BRITA vyberte náplň MAXTRA a opakujte kroky 1 až 5 uvedené v časti „Kvalita od úplného začiatku“.

Ak sa vodný filter BRITA dostal do kontaktu s jedlom, ktoré spôsobuje zafarbenie (napr. paradajkový kečup, horčica), vodný filter BRITA vyčistite. Aby ste zabránili zafarbeniu vodného filtra BRITA, nekladajte ho do umývačky riadu spolu s riadom znečisteným podobnými potravinami.

Ak v prípade vodného filtra BRITA s výpustným kohútikom zaznamenáte medzi montážnymi časťami kohútika a telom nádrže presakujúcu vodu, jednoducho utiahnite šesťhrannú maticu umiestnenú vo vnútri nádrže.

Optimálny výkon

Filtrujte iba studenú vodu z vodovodu.

V prípade potreby: prefiltrujte a následne prevarte

Vodné filtre BRITA sú navrhnuté iba na používanie s vodou z mestskej vodovodnej siete (poznámka: táto voda sa nepretŕžite kontroluje a je podľa právnych predpisov nezávadná a pitná) alebo s vodou zo súkromných zdrojov, ktoré boli testované, a sú nezávadné a pitné. Ak ste od úradov dostali pokyn, že voda z vodovodnej siete musí byť prevarená, filtrovaná voda BRITA musí byť taktiež prevarená. Po zrušení povinnosti prevárať vodu musíte celý vodný filter BRITA vyčistiť a vložiť novú náplň.

Pre určité skupiny ľudí (napr. pre ľudí so zníženou imunitou alebo pre deti) sa spravidla odporúča, aby bola voda z vodovodu prevarená. To sa vzťahuje aj na vodu filtrovanú systémom BRITA.

Bez ohľadu na použitú vodu by ste mali na jej prevárание používať kuchynský riad z nehrdzavejúcej ocele alebo kanvice s krytými telesami. Najmä ľudia citliví na nikel by mali používať spotrebiče s výhrevnými telesami vyrobenými z nehrdzavejúcej ocele alebo kanvice s krytými telesami.

Dokonalá hygiena

Z hygienických dôvodov sa prvky náplne MAXTRA špeciálne upravujú pomocou striebra. Do vody sa môže preniesť veľmi malé množstvo striebra. Toto množstvo však neprekračuje smernice Svetovej zdravotníckej organizácie (WHO) a smernice Európskej únie 98/83/ES pre kvalitu vody určenú na konzumáciu pre ľudí.

Ste citliví na draslík?

Podľa analyticky nameranej hodnoty prenosu draslíka do pitnej vody (IVZ RS) bude v porovnaní s nefiltrovanou vodou hodnota draslíka o niečo vyššia. Preto sa odporúča, aby ste v prípade hemodialýzy, predpísanej draslíkovej diéty alebo farmakoterapie pomocou draslíka navštívili odborného lekára a poradili sa s ním o zvýšenom množstve draslíka o 1,8 mg/l.

Prírodné stopy

Ako každý prírodný produkt, tak aj MicroporeFilter BRITA podlieha prírodným rozdielom. Môže to viesť k jemnému obrusovaniu malých uhlíkových častíc do prefiltrovanej vody, ktoré sú viditeľné ako čierne častičky. Tieto častičky nemajú žiadny negatívny vplyv na zdravie. V prípade poškodenia ľudskému telu nijako neškodí. Ak spozorujete uhlíkové častice, spoločnosť BRITA odporúča náplň niekoľkokrát prepláchnuť alebo opakovať preplachovanie dovtedy, kým čierne častičky nezmiznú.

Správne odstránenie systému BRITA Meter a systému BRITA Memo

Životnosť systému BRITA Meter a systému BRITA Memo je pribl. päť rokov. Nezabudnite, že na konci ich životnosti sa musia tieto zariadenia zlikvidovať podľa všetkých platných ustanovení a predpisov.

Na odstránenie opotrebovaného systému BRITA Meter postupujte podľa kroku 1 v časti „Kvalita od úplného začiatku“.

Na odstránenie opotrebovaného systému BRITA Memo umiestnite do drážky vedľa systému BRITA Memo skrutkovač a vytlačte ho von. Uvedomte si, prosím, že systém BRITA Memo by sa nemal odstrániť za iným účelom, ako za účelom jeho likvidácie.

Vylúčenie zodpovednosti

Uvedomte si, prosím, že spoločnosť BRITA nemôže prebrať zodpovednosť, ak nepostupujete podľa pokynov na používanie.



IV. BRITA® , záruka kvality a spokojnosti

Zárukou kvality je viac ako 40 rokov skúseností

Už viac ako 40 rokov sa spoločnosť BRITA zaoberá neustálou inováciou a dosahovaním najvyššej kvality vo vývoji vodných filtrov. Na splnenie požiadaviek vysokej kvality spoločnosť BRITA vykonáva prísne interné a externé kontroly kvality. Nezávislý a renomovaný inštitút TÜV SÜD pravidelne kontroluje stálu kvalitu domácich vodných filtrov a náplní. Inštitút TÜV SÜD potvrdzuje, že podľa nemeckej a európskej legislatívy vodné filtre BRITA a náplne MAXTRA kvalitatívne zodpovedajú normám na používanie s potravinami.



Linka služieb zákazníkom spoločnosti BRITA sa o vás stará

Máte nejaké otázky týkajúce sa vášho výrobku BRITA alebo filtrácie vody? Zavolajte nám! Adresu nájdete na zadnej strane.

Najlepšia stránka vody: www.brita.net

Hľadáte najbližšieho dodávateľa výrobkov BRITA? Chcete získať bližšie informácie o výrobkoch značky BRITA alebo spoločnosti BRITA? Chcete využiť výhody množstva našich služieb, ponúk a aktuálnych informácií vrátane receptov? Navštívte webovú stránku www.brita.net.



I. Συγχαρητήρια για τη νέα σας φιλτροκανάτα νερού BRITA® με φίλτρο MAXTRA!

Σας ευχαριστούμε που επιλέξατε την ποιότητα BRITA για καθαρότερο, πιο διαυγές και πιο γευστικό νερό, φιλτραρισμένο από την BRITA.

Η φιλτροκανάτα σας BRITA σας προσφέρει πολλά πλεονεκτήματα

Νερό φιλτραρισμένο από την BRITA

- Βελτιώνει τη γεύση ζεστών και κρύων ποτών.
- Είναι πρακτική και οικονομική.
- Επεκτείνει τη διάρκεια ζωής οικιακών συσκευών προλαμβάνοντας την εναπόθεση αλάτων στις συσκευές.
- Είναι ιδανική για την παρασκευή υγιεινών γευμάτων.
- Δίνει άρωμα και καλύτερη γεύση σε τσάι και καφέ.

Το φίλτρο MAXTRA αποτελεί το κλειδί για καθαρότερο, διαυγέστερο και πιο εύγευστο νερό, φιλτραρισμένο από την BRITA

MAXTRA τεχνολογία φίλτρων

- Μειώνει την εναπόθεση αλάτων και ουσιών, όπως το χλώριο, που επηρεάζουν τη γεύση και την οσμή του νερού.
- Απορροφά μόνιμα τα μέταλλα, όπως τον μόλυβδο και τον χαλκό.
- χάρη στο φυσικό φίλτρο με μικροπόρους (MicroPoreFilter) και το ισχυρό φίλτρο ProtectFilter.

MAXTRA FlowControl: Τέλειο φιλτράρισμα

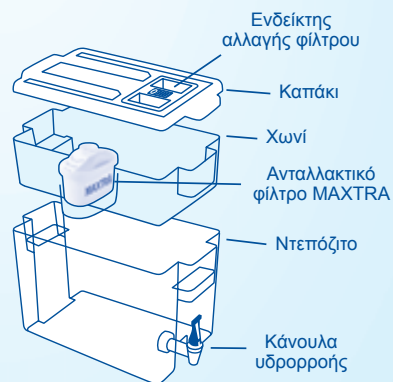
Ο έλεγχος ροής MAXTRA FlowControl εξασφαλίζει τον βέλτιστο χρόνο φίλτρανσης για καλύτερα αποτελέσματα, μέσω του τέλειου συνδυασμού του ανταλλακτικού φίλτρου MAXTRA και του χωνιού του φίλτρου νερού BRITA.

Διάρκεια ζωής ενός ανταλλακτικού φίλτρου MAXTRA

Η διάρκεια ζωής ενός ανταλλακτικού φίλτρου MAXTRA εξαρτάται από την ποιότητα του νερού της περιοχής, όπως για παράδειγμα τη σκληρότητά του.

Το ανταλλακτικό φίλτρο MAXTRA φιλτράρει έως 100 λίτρα νερό, σε περιοχές με σκληρό νερό (με βάση πάντοτε τη σκληρότητα 12° έως 14,5° του νερού στη Γερμανία).

Για να εξασφαλίσετε τη μέγιστη απόδοση του φίλτρου συνιστάται να αλλάζετε το ανταλλακτικό φίλτρο MAXTRA κάθε τέσσερις εβδομάδες. Για να είστε ενήμεροι για την επόμενη αλλαγή φίλτρου, η φιλτροκανάτα σας BRITA διαθέτει έναν ενδείκτη αντικατάστασης του ανταλλακτικού φίλτρου.



II. Ποιότητα από την πρώτη στιγμή

Προκειμένου να εξασφαλίζονται τα καλύτερα αποτελέσματα με το φίλτρο νερού BRITA, παρακαλούμε ακολουθήστε προσεκτικά τις ακόλουθες οδηγίες.

1 Οδηγίες καθαρισμού για το νέο σας φίλτρο νερού BRITA πριν από την πρώτη χρήση και μετά από κάθε αλλαγή ανταλλακτικού φίλτρου

Χωνί και κανάτα

Καθαρίζετε το χωνί και την κανάτα στο πλυντήριο πιάτων ή με το χέρι.

Καπάκι με μετρητή BRITA Meter

Το καπάκι είναι ανθεκτικό στην πλύση στο πλυντήριο πιάτων.

Πριν από τον καθαρισμό του καπακιού στο πλυντήριο πιάτων, παρακαλούμε αφαιρείτε πρώτα τον μετρητή BRITA Meter από το καπάκι.

Πιέστε τις δύο γλωπτίδες στην κάθε πλευρά του μετρητή BRITA Meter και ανατρέψτε τον μετρητή BRITA Meter προς τα πίσω, προς την πλευρά του καλύμματος του χερουλιού για να τον αφαιρέσετε πλήρως.

Ο αφαιρεμένος μετρητής BRITA Meter δεν επιτρέπεται να πλένεται στο πλυντήριο πιάτων. Καθαρίστε τον αφαιρεμένο μετρητή BRITA Meter με το χέρι.

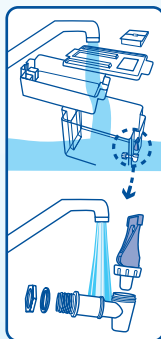
Καπάκι με BRITA Memo ή Ημεροδείκτη BRITA Calendar

Το καπάκι δεν πρέπει να πλένεται στο πλυντήριο πιάτων. Καθαρίζετε το καπάκι με το χέρι.

Φίλτρο νερού BRITA με κάνουλα υδροροής

Παρακαλούμε πλύνετε την κάνουλα υδροροής και καθαρίστε την εσωτερικά με βαμβάκι ή κάτι παρόμοιο.

Η κάνουλα αποσυναρμολογείται με ευκολία ξεβιδώνοντας το καπάκι που βρίσκεται κάτω από το μοχλό και στη συνέχεια είναι δυνατός ο καθαρισμός της κάνουλας και των εξαρτημάτων της.



ΣΥΜΒΟΥΛΗ

Παρακαλούμε χρησιμοποιείτε απαλά καθαριστικά και σε καμία περίπτωση διαβρωτικά καθαριστικά. Για την αφαίρεση των αλάτων από το καπάκι και τον μετρητή BRITA Meter χρησιμοποιήστε τα κοινά υγρά αφαλάτωσης με βάση το κιτρικό οξύ.

2 Προετοιμασία για το ανταλλακτικό φίλτρο MAXTRA

Γεμίστε την καθαρή κανάτα με κρύο νερό.

Αφαιρέστε το προστατευτικό κάλυμμα από το ανταλλακτικό φίλτρο MAXTRA.

(Σημείωση: Το νέο ανταλλακτικό φίλτρο MAXTRA μπορεί να είναι υγρό από την αποστείρωση με ατμό).

Βυθίστε το ανταλλακτικό φίλτρο MAXTRA σε κρύο νερό και ανακινήστε το ώστε να φύγουν ενδεχόμενες φυσαλίδες αέρα.

Αφαιρέστε το ανταλλακτικό φίλτρο MAXTRA και απορρίψτε το χρησιμοποιημένο νερό.



3 Εισαγωγή του ανταλλακτικού φίλτρου MAXTRA

Εισάγετε το χωνί στην κανάτα.

Τοποθετήστε το ανταλλακτικό φίλτρο MAXTRA στο κενό του χωνιού και πιέστε το προς τα κάτω μέχρι να ακουστεί ο χαρακτηριστικός ήχος ασφάλισης «κλικ».



4 Γέμισμα της φιλτροκανάτας νερού BRITA

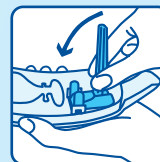
Ο τρόπος πλήρωσης της κανάτας εξαρτάται από τα χαρακτηριστικά του καπακιού που διαθέτει το μοντέλο του δικού σας φίλτρου νερού BRITA.

Το νερό μέσα στο χωνί φιλτράρεται αυτομάτως και ρέει μέσα στην κανάτα.

Διαφορετικοί τύποι καπακιού

Το φίλτρο νερού BRITA με καπάκι αυτόματης ροής

Εάν το φίλτρο νερού BRITA διαθέτει μετρητή BRITA Meter παρακαλούμε στρέψτε το καπάκι προς τα πίσω και εισάγετε τον μετρητή BRITA Meter στο καπάκι. Τοποθετήστε το άγκιστρο κάτω από το πλήκτρο «START» στην υποδοχή συναρμολόγησης στο καπάκι. Γυρίστε τον μετρητή BRITA Meter εμπρός, μέχρι να ακουστεί ο ήχος ασφάλισης «κλικ» και να ασφαλίσει σωστά ο μετρητής.



Ασφαλίστε το καπάκι στη θέση συναρμολόγησής του μέσα στο χωνί και πιέστε το προς τα κάτω, προς το χερούλι.

Γεμίστε το φίλτρο νερού BRITA απευθείας κάτω από τη βρύση με κρύο νερό.

Η ροή του νερού της βρύσης ενεργοποιεί το αυτόματο γέμισμα μέσα από το καπάκι.

Το γέμισμα μέσα από το καπάκι κλείνει αυτομάτως μόλις επιτευχθεί η μέγιστη στάθμη πλήρωσης.

Φίλτρο νερού BRITA με καπάκι για άνετο γέμισμα

Πιέστε προσεκτικά το καπάκι στην κανάτα, μέχρι να εφαρμόσει στη θέση του.

Ανοίξτε το καπάκι για άνετο γέμισμα και τοποθετήστε το άνοιγμα κάτω από την βρύση.

Γεμίστε το φίλτρο νερού BRITA απευθείας κάτω από την βρύση με κρύο νερό.

Φίλτρο νερού BRITA χωρίς γέμισμα μέσα από άνοιγμα

Αφαιρέστε το καπάκι και πληρώστε το χωνί με κρύο νερό.

Πιέστε προσεκτικά το καπάκι στην κανάτα, μέχρι να εφαρμόσει στη θέση του.



5 Εισαγωγή του ανταλλακτικού φίλτρου MAXTRA

Το ανταλλακτικό φίλτρο MAXTRA πρέπει να ενεργοποιηθεί με τα δύο πρώτα γεμίσματα. Αδειάστε τα δύο πρώτα γεμίσματα νερού ή χρησιμοποιήστε το νερό για να ποτίσετε τα φυτά σας.

Με το τρίτο γέμισμα του ανταλλακτικού φίλτρου MAXTRA το φίλτρο είναι έτοιμο προς χρήση. Θα απολαμβάνετε καθαρότερο, διαυγέστερο νερό με υπέρροχη γεύση φιλτραρισμένο από την BRITA.



6 Ρύθμιση του ενδείκτη αλλαγής του ανταλλακτικού φίλτρου

Ο ενδείκτης αλλαγής του ανταλλακτικού φίλτρου BRITA σας ειδοποιεί για το πότε θα πρέπει να αντικαταστήσετε το ανταλλακτικό φίλτρο MAXTRA. Ο ενδείκτης βρίσκεται στο καπάκι του φίλτρου νερού BRITA.

Η BRITA συνιστά την αντικατάσταση του ανταλλακτικού φίλτρου MAXTRA τουλάχιστον κάθε τέσσερις εβδομάδες (30 ημέρες) προκειμένου να εξασφαλιστεί η βέλτιστη ποιότητα φιλτρανσης.

Διάφοροι τύποι

Φίλτρο νερού BRITA με μετρητή BRITA Meter

Απολαύστε πάντοτε καθαρότερο, διαυγέστερο νερό με τέλεια γεύση, φιλτραρισμένο με φίλτρα BRITA, χάρη στον ευφυή μετρητή διάρκειας ζωής BRITA Meter. Ο μετρητής BRITA Meter έχει κατασκευαστεί ειδικά για ανταλλακτικά φίλτρα MAXTRA. Ο μετρητής BRITA Meter παρακολουθεί την απόδοση φιλτρανσης και δείχνει την εναπομένουσα διάρκεια ζωής του φίλτρου. Η τριπλή μέτρηση συνυπολογίζει τον όγκο του φιλτραρισμένου νερού, την ποιότητα του νερού (σκληρότητα) και το χρονικό διάστημα.

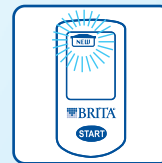
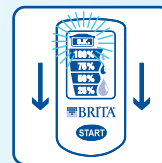
Μετά την ενεργοποίηση του ανταλλακτικού φίλτρου MAXTRA πιέστε το πλήκτρο «START» για περίπου έξι δευτερόλεπτα, μέχρι να εμφανιστούν και οι τέσσερις γραμμές στην οθόνη και να αρχίσει να αναβοσβήνει η ένδειξη «Ο.Κ.».

Όσο εμφανίζεται στην οθόνη η ένδειξη «Ο.Κ.» το ανταλλακτικό φίλτρο MAXTRA έχει τη βέλτιστη απόδοση φιλτρανσης.

Η ένδειξη του ποσοστού σε κάθε γραμμή της οθόνης, δείχνει την υπολειπόμενη ποσότητα νερού που μπορεί να φιλτράρει το ανταλλακτικό φίλτρο MAXTRA.

Οι σταγόνες νερού που αναβοσβήνουν τακτικά σημαίνουν ότι είναι ενεργή η διαδικασία φιλτρανσης.

Εάν αναβοσβήνει το σύμβολο κενού ανταλλακτικού φίλτρου «NEW», θα πρέπει να αντικαταστήσετε το ανταλλακτικό φίλτρο MAXTRA.



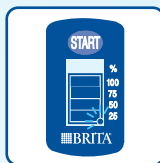
Φίλτρο νερού με μνήμη BRITA MEMO

Η μνήμη BRITA MEMO σας υπενθυμίζει την αντικατάσταση του ανταλλακτικού φίλτρου MAXTRA κάθε τέσσερις εβδομάδες (30 ημέρες).

Μετά την ενεργοποίηση του ανταλλακτικού φίλτρου MAXTRA, πιάστε το πλήκτρο «START» μέχρι να εμφανιστούν στην οθόνη και οι τέσσερις γραμμές και να αναβοσβήνουν δύο φορές. Μία μικρή τελεία που αναβοσβήνει κάτω δεξιά στην οθόνη, δείχνει ότι λειτουργεί η μνήμη BRITA MEMO.

Η κάθε γραμμή ένδειξης αντιστοιχεί σε μία εβδομάδα λειτουργίας. Η συνιστώμενη διάρκεια ζωής του ανταλλακτικού φίλτρου MAXTRA των τεσσάρων εβδομάδων (30 ημέρες) αντιστοιχεί στις τέσσερις γραμμές ή στο 100% της ποσότητας νερού. Μετά από χρήση μιας εβδομάδας χάνεται η πρώτη γραμμή και παραμένει η ένδειξη της υπόλοιπης διάρκειας ζωής του ανταλλακτικού φίλτρου MAXTRA.

Αντικαταστήστε το ανταλλακτικό φίλτρο MAXTRA όταν όλες οι γραμμές χαθούν και αρχίσει να αναβοσβήνει το βέλος.



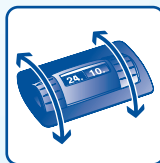
Φίλτρο νερού με ημεροδείκτη BRITA Calendar

Ο ημεροδείκτης BRITA Calendar σας εμφανίζει την επόμενη ημερομηνία για την αλλαγή του φίλτρου.

Μετά την ενεργοποίηση του ανταλλακτικού φίλτρου MAXTRA καθορίστε την ημερομηνία για την επόμενη αλλαγή στον ημεροδείκτη BRITA Calendar.

Ο αριστερός επιλογέας δείχνει την ημέρα του μήνα, ο δεξιός επιλογέας δείχνει τον μήνα. Γυρίστε τους δύο επιλογείς προς τα δεξιά ή προς τα αριστερά για να ορίσετε την επόμενη ημερομηνία αλλαγής του ανταλλακτικού φίλτρου MAXTRA.

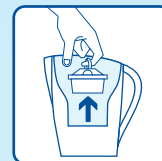
Λόγω περιορισμένου χώρου δεν είναι δυνατή η επιλογή όλων των ημερών από 1 έως 31 στον αριστερό επιλογέα. Απλώς μεταβείτε στην επόμενη ημέρα για να επιλέξετε ημερομηνία.



7 Προετοιμασία για το ανταλλακτικό φίλτρο MAXTRA

Τραβήξτε το δακτύλιο που βρίσκεται στην κορυφή του ανταλλακτικού φίλτρου MAXTRA.

Ακολουθήστε τις οδηγίες για «Ποιότητα από την πρώτη στιγμή» από το βήμα 1 έως το βήμα 6.



ΣΥΜΒΟΥΗ

Καθαρίζετε την φιλτροκανάτα BRITA κάθε φορά που αλλάζετε το ανταλλακτικό φίλτρο MAXTRA. Ακολουθήστε τις οδηγίες για «Ποιότητα από την πρώτη στιγμή» από το βήμα 1 έως το βήμα 6.

III. Σημαντικές παρατηρήσεις

Σωστή χρήση

Μην εκθέτετε το φίλτρο νερού BRITA σε άμεση ηλιακή ακτινοβολία. Φυλάξτε το φίλτρο νερού BRITA μακριά από θερμαντικά στοιχεία, όπως φούρνους, μηχανές του καφέ. Αποθηκεύετε το φίλτρο νερού BRITA σε χώρους με σκιά και χαμηλή θερμοκρασία.

Το νερό που φιλτράρεται με φίλτρα νερού BRITA προβλέπεται μόνο για κατανάλωση από άνθρωπο. Πρόκειται για τρόφιμο που αλλοιώνεται και για το λόγο αυτό η BRITA συνιστά την κατανάλωσή του εντός 1 έως 2 ημερών.

Βεβαιωθείτε ότι έχετε πάντα ένα ανταλλακτικό φίλτρο νερού MAXTRA για αντικατάσταση. Η BRITA συνιστά να αποθηκεύετε τα ανταλλακτικά φίλτρα MAXTRA στην αυθεντική τους συσκευασία, σε στεγνό και ψυχρό χώρο.

Κατά τη διάρκεια της χρήσης ενός φίλτρου νερού BRITA μπορεί να διαπιστώσετε το σχηματισμό αλάτων στο καπάκι και στο σύστημα αυτόματου γεμίσματος μέσω του κατακτιού. Το γεγονός αυτό οφείλεται στο ότι το φίλτρο έρχεται συνεχώς σε επαφή με μη φιλτραρισμένο νερό, το οποίο περιέχει ανθρακικά άλατα (εναποθέσεις αλάτων). Η BRITA συνιστά να καθαρίζετε και να αφαιρείτε από το καπάκι τα άλατα, καθώς και από τον μετρητή BRITA Meter και το σύστημα αυτόματου γεμίσματος μέσω του κατακτιού τακτικά, χρησιμοποιώντας κοινά καθαριστικά οικιακής χρήσης με βάση το κτρικό οξύ.

Σε περίπτωση που το φίλτρο νερού BRITA δεν χρησιμοποιήθηκε για μεγάλο χρονικό διάστημα (π.χ. κατά τη διάρκεια των διακοπών), η BRITA συνιστά να αφαιρείτε το ανταλλακτικό φίλτρο MAXTRA, αδειάζετε το νερό που μπορεί να υπάρχει ακόμη στο φίλτρο νερού BRITA και εισάγετε ξανά το ανταλλακτικό φίλτρο MAXTRA χωρίς να το ασφαλίσετε. Προτού χρησιμοποιήσετε ξανά το φίλτρο νερού BRITA αφαιρέστε το ανταλλακτικό φίλτρο MAXTRA και επαναλάβετε τα βήματα 1 έως 5, όπως περιγράφονται στην παράγραφο «Ποιότητα από την πρώτη στιγμή».

Σε περίπτωση που το φίλτρο νερού BRITA έχει έρθει σε επαφή με τρόφιμα υπάρχει περίπτωση να αλλοιωθεί το χρώμα του νερού (π.χ. από κέσσαπ, μουστάρδα). Καθαρίστε στην περίπτωση αυτή το φίλτρο νερού BRITA. Για να αποφύγετε ενδεχόμενη αλλοίωση του χρώματος του φίλτρου νερού BRITA, μην το βάζετε στο πλυντήριο πιάτων όπου μπορεί να περιέχονται υπολείμματα τροφίμων.

Εάν διαπιστώσετε διαρροή νερού σε φίλτρο νερού BRITA με κάνουλα υδρορροής, μεταξύ της κάνουλας υδρορροής και του τμήματος της κάνουλας και του κύριου μέρους του δοχείου, συμφίετι απλάς το εξάγωνο παξιμάδι εντός του δοχείου.

Βέλτιστη απόδοση

Παρακαλούμε φιλτράρετε μόνο κρύο νερό από τη βρύση.

Σε κάθε περίπτωση: Πρώτα φιλτράρετε και μετά βράζετε το νερό

Τα φίλτρα νερού BRITA είναι σχεδιασμένα μόνο για χρήση με νερό από το δημόσιο δίκτυο ύδρευσης (σημείωση: το νερό αυτό είναι πάντοτε ελεγχόμενο και σύμφωνο με τις νομικές διατάξεις είναι πόσιμο) ή για χρήση με νερό από ιδιωτικούς παροχείς, το οποίο έχει ελεγχθεί και είναι πόσιμο. Σε περίπτωση που υπάρξει οδηγία από τις αρχές ότι το νερό του δικτύου ύδρευσης θα πρέπει να βράζεται, τότε θα πρέπει να βράζεται και το νερό που είναι φιλτραρισμένο με φίλτρο BRITA. Μόλις αναιρεθεί η οδηγία για το βράσιμο του νερού, θα πρέπει να καθαρίσετε επιμελώς ολόκληρο το σύστημα του φίλτρου νερού BRITA και να τοποθετήσετε νέο ανταλλακτικό φίλτρο MAXTRA.

Για ορισμένες ομάδες ατόμων (π.χ. άτομα με αδύναμο ανοσοποιητικό σύστημα ή μωρά), συνιστάται γενικά το βράσιμο του νερού από τη βρύση, ενώ το ίδιο ισχύει στην περίπτωση αυτή και για το νερό που φιλτράρεται με φίλτρο

νερού BRITA. Άσχετα με το νερό που χρησιμοποιείτε, θα πρέπει πάντοτε να χρησιμοποιείτε μέσα από ανοξείδωτο χάλυβα ή βραστήρες με μη εμφανή θερμαντικά στοιχεία. Ειδικά τα άτομα που έχουν ευαισθησία στο νικέλιο θα πρέπει να χρησιμοποιούν μαγειρικά σκεύη από ανοξείδωτο χάλυβα ή βραστήρες με μη εμφανή θερμαντικά στοιχεία.

Απόλυτη υγιεινή

Για λόγους υγιεινής, το περιεχόμενο του ανταλλακτικού φίλτρου MAXTRA υποβάλλεται σε ειδική επεξεργασία με άργυρο. Μία πολύ μικρή ποσότητα άργυρου ενδέχεται να παραμείνει στο φιλτραρισμένο νερό. Η μεταφορά αργύρου αυτή παραμένει εντός των ορίων που έχει θεσπίσει ο Παγκόσμιος Οργανισμός Υγείας (WHO) και είναι στα πλαίσια της οδηγίας 98/83/ΕΕ της Ευρωπαϊκής Ένωσης, σχετικά με την ποιότητα του πόσιμου νερού για τον άνθρωπο.

Ευαισθησία στο κάλιο;

Κατά τη διαδικασία της φιλτρανσης, ενδέχεται να υπάρξει ελαφριά αύξηση της περιεκτικότητας σε κάλιο. Πάντως σε ένα λίτρο νερού φιλτραρισμένο με φίλτρο BRITA περιέχεται λιγότερο κάλιο από ότι σε ένα μήλο. Εάν πάσχετε από πάθηση των νεφρών ή ακολουθείτε διατροφή με χαμηλό κάλιο, σας συνιστούμε να απευθυνθείτε στο γιατρό σας προτού χρησιμοποιήσετε το φίλτρο νερού BRITA.

Ίχνη φυσικών στοιχείων

Όπως κάθε φυσικό προϊόν, η περιεκτικότητα του φίλτρου με μικροπόρους BRITA μπορεί να υπόκειται σε φυσιολογικές διακυμάνσεις. Το γεγονός αυτό μπορεί να προκαλεί ελαφρά αποκόλληση μικρών σωματιδίων άνθρακα, που γίνονται αντιληπτά μέσα στο νερό ως μαύρες κηλίδες. Τα σωματίδια αυτά δεν έχουν καμία αρνητική επίπτωση στην υγεία. Σε περίπτωση κατάπτωσης δεν προκαλούν καμία βλάβη στον ανθρώπινο οργανισμό. Σε περίπτωση που διαπιστώσετε μαύρα σωματίδια στο νερό, η BRITA συνιστά να ξεπλύνετε το ανταλλακτικό φίλτρο μερικές φορές, μέχρι να μην υφίστανται πλέον στο νερό τα σωματίδια αυτά.

Προβλεπόμενη απόρριψη του μετρητή BRITA Meter και της μνήμης BRITA Memo

Ο μετρητής BRITA Meter και η μνήμη BRITA Memo έχουν διάρκεια ζωής περίπου πέντε ετών. Στο τέλος της διάρκειας ζωής τους παρακαλούμε να λάβετε υπόψη σας ότι οι συσκευές αυτές θα πρέπει να απορριπτούν σύμφωνα με τις ισχύουσες προδιαγραφές και νομοθεσίες.

Για να αφαιρέσετε τον ληγμένο μετρητή BRITA Meter ακολουθήστε το βήμα 1 της παραγράφου «Ποιότητα από την πρώτη στιγμή».

Για την αφαίρεση της χρησιμοποιημένης μνήμης BRITA MEMO εισάγετε ένα κατασβίδι στην υποδοχή της μνήμης BRITA MEMO και εξάγετέ την.

Παρακαλούμε σημειώστε ότι δεν θα πρέπει αφαιρείται η μνήμη BRITA για κανέναν άλλο λόγο εκτός για την απόρριψή της.

Αποκλεισμός ευθύνης

Ζητούμε την κατανόησή σας για το γεγονός ότι η BRITA δεν μπορεί να αναλάβει την ευθύνη σε περίπτωση που δεν ακολουθείτε τις προβλεπόμενες οδηγίες χρήσης.



IV. Εγγυημένη ποιότητα και ικανοποίηση BRITA®

Περισσότερα από 40 χρόνια εμπειρίας εγγυώνται την ποιότητα

Για περισσότερα από 40 χρόνια, η BRITA προσφέρει συνεχή καινοτομία και μέγιστη ποιότητα στη δημιουργία λύσεων φίλτρανσης νερού. Για την ανταπόκριση στις ύψιστες απαιτήσεις ποιότητας της BRITA πραγματοποιούνται συνεχείς εσωτερικοί και εξωτερικοί έλεγχοι ποιότητας. Ο ανεξάρτητος και αναγνωρισμένος οργανισμός τεχνικών ελέγχων TÜV SÜD ελέγχει συνεχώς την ποιότητα οικιακών φίλτρων νερού καθώς και φυσιγγίων σε συνεχή βάση. Η TÜV SÜD πιστοποιεί την καταλληλότητα των φίλτρων νερού της BRITA και του ανταλλακτικού φίλτρου MAXTRA για την φίλτραση πόσιμου νερού.



Η γραμμή εξυπηρέτησης BRITA σας βοηθά

Έχετε απορίες σχετικά με το προϊόν σας από την BRITA ή μήπως σχετικά με το θέμα της φίλτρανσης του νερού; Επικοινωνήστε μαζί μας! Τα αναλυτικά στοιχεία της διεύθυνσής μας θα τα βρείτε στην τελευταία σελίδα.

Η καλύτερη πλευρά του νερού: www.brita.net

Ψάχνετε τον πλησιέστερο έμπορο BRITA; Επιθυμείτε πιο λεπτομερείς πληροφορίες σχετικά με τα προϊόντα BRITA ή σχετικά με την εταιρεία BRITA; Επιθυμείτε να έχετε τα πλεονεκτήματα των πολλών υπηρεσιών μας και των προσφορών μας, με τις πρόσφατες πληροφορίες και συνταγές. Επισκεφθείτε την ιστοσελίδα www.brita.net.



I. Čestitamo vam na kupnji novog BRITA® sistema s MAXTRA filter uloškom!

Hvala Vam što ste odabrali BRITA sistem za dobivanje čišće, bistrije i ukusnije filtrirane vode.

BRITA sistem donosi mnoge prednosti

BRITA filtrirana voda

- Poboljšava okus toplih i hladnih napitaka.
- Ekonomična je i praktična.
- Produžava vijek trajanja kućanskih aparata jer sprečava nakupljanje kamenca.
- Idealna za pripremanje zdrave hrane.
- Pruža punu aromu i bolji okus čaja i kave.

MAXTRA je rješenje za čišću, bistriju i ukusniju BRITA filtriranu vodu

MAXTRA tehnologija filtriranja

- Smanjuje udio kamenca, klora u vodi i ostalih tvari koje utječu na okus i miris vode.
- Smanjuje udio teških metala u vodi, poput olova i bakra.
- zahvaljujući prirodnom filteru MicroporeFilter i snažnom filteru ProtectFilter.

MAXTRA FlowControl: savršeno filtriranje

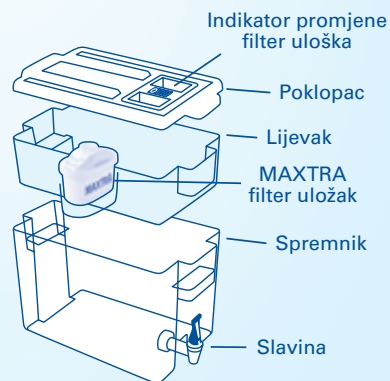
MAXTRA FlowControl osigurava savršeno vrijeme filtriranja za najbolje rezultate kombinacijom MAXTRA filter uloška i lijevka iz BRITA sistema.

Vijek trajanja MAXTRA filter uloška

Vijek trajanja MAXTRA filter uloška ovisi o kvaliteti i tvrdoći vode iz vodovoda.

U područjima s tvrdom vodom procjenjujemo da MAXTRA filter uložak može filtrirati do 100 litara vode (procjena se temelji na karbonatnoj tvrdoći od 12° do 14,5° njemačke tvrdoće vode).

Za optimalan rad potrebno je mijenjati MAXTRA filter uložak svaka četiri tjedna. BRITA sistemi opremljeni su indikatorom promjene filter uloška koji vas upozorava na sljedeću izmjenu filtera.



II. Kvaliteta od samog početka

Pažljivo slijedite upute kako bi osigurali najbolje rezultate svog BRITA sistema.

1 Upute za pranje novog BRITA sistema prije prve uporabe i nakon svake izmjene filtera

Lijevak i vrč

Lijevak i vrč operite ručno ili u perilici za posuđe.

Poklopac sa sistemom BRITA Meter

Poklopac se može prati u perilici za posuđe.

Prije pranja poklopca u perilici za posuđe skinite BRITA Meter s poklopca.

Pritisnite jezičke s obje strane sistema BRITA Meter i nagnite BRITA Meter unatrag prema ručki kako biste ste ga skroz izvadili iz poklopca.

Izvađeni BRITA Meter ne smije se prati u perilici za posuđe. Nakon vađenja, BRITA Meter operite ručno.

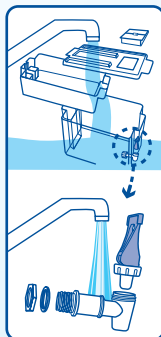
Poklopac sa sistemom BRITA Memo ili BRITA Calendar

Poklopac se ne smije prati u perilici za posuđe. Operite poklopac ručno.

BRITA sistem sa slavinom

Isperite slavinu mlazom tople vode i eventualno iznutra očistite štapićima za uši ili sličnim.

Jednostavnim odvrtnjem čepa koji se nalazi ispod ručice možete rastaviti slavinu te oprati slavinu i komponente.



SAVJET

Koristite isključivo blaga sredstva za pranje i izbjegavajte korištenje abrazivnih sredstava za čišćenje. Radi uklanjanja kamenca s poklopca i sistema BRITA Meter koristite uobičajena sredstva za uklanjanje kamenca na bazi limunske kiseline.

2 Priprema MAXTRA filter uložka

Oprani vrč napunite hladnom vodom.

Uklonite zaštitni omot s MAXTRA filter uložka. (Napomena: novi MAXTRA filter uložak može biti vlažan zbog sterilizacije parom).

MAXTRA filter uložak uronite u hladnu vodu i nježno ga protresite kako biste uklonili mjehuriće zraka.

Izvadite MAXTRA filter uložak i prolijte vodu.



3 Umetanje MAXTRA filter uložka

Umetnite lijevak u vrč.

Smjestite MAXTRA filter uložak u ležište u lijevku i gurnite ga prema dolje dok ne »klikne« na svoje mjesto.



4 Punjenje BRITA sistema

Način punjenja ovisi o vrsti Vašeg modela BRITA sistema.

Voda se u lijevku automatski filtrira i slijeva u vrč.

Varijante poklopca

BRITA sistem s mehanizmom za automatsko punjenje kroz poklopac

Ako vaš BRITA sistem ima BRITA Meter, okrenite poklopac unatrag i umetnite BRITA Meter u poklopac. Izbočinu ispod gumba »START« umetnite u utor na poklopcu. Nagnite BRITA Meter prema naprijed dok potpuno ne »klikne« na svoje mjesto.



Zatim namjestite poklopac za utor na vrču i pritisnite ga dolje prema ručki.



Napunite BRITA sistem hladnom vodom iz vodovoda.

Glaz vode iz slavine automatski puni BRITA sistem kroz poklopac.

Poklopac s mehanizmom za punjenje automatski se zatvara kada se dosegne maksimalna količina punjenja.



BRITA sistem s preklopnim poklopcem

Pažljivo pritisnite poklopac na vrč dok ne sjedne na svoje mjesto.

Otvorite preklopni poklopac i postavite otvor ispod slavine.

Napunite BRITA sistem hladnom vodom iz vodovoda.



BRITA sistem bez mehanizma za punjenje kroz otvor

Skinite poklopac i napunite vrč hladnom vodom iz slavine.

Pritisnite poklopac na vrč dok ne sjedne na svoje mjesto.



5 Aktiviranje MAXTRA filter uložka

MAXTRA filter uložak aktivira se filtriranjem približno 9 litara vode. Izlijte ovih prvih 9 litara ili ih iskoristite za zalijevanje cvijeća.

Počevši od desete litre vode MAXTRA filter uložak je spreman za uporabu – možete odmah uživati u čišćoj, bistrnijoj i ukusnijoj BRITA filtriranoj vodi.



6 Podešavanje indikatora promjene filter uložka

Vaš BRITA indikator promjene filter uložka će vas podsjetiti kada treba promijeniti MAXTRA filter uložak. Indikator je smješten na poklopcu Vašeg BRITA sistema.

Tvrтка BRITA preporučuje radi osiguravanja optimalnog učinka filtriranja, zamjenu MAXTRA filter uložka najmanje svaka četiri tjedna (30 dana).

Varijante

BRITA sistem s mjeračem BRITA Meter

Zahvaljujući inteligentnom sistemu BRITA Meter, koji je posebno razvijen za MAXTRA filter uložak, uvijek ćete moći uživati u čistoj, bistroj i ukusnoj BRITA filtriranoj vodi. BRITA Meter nadgleda učinak filtriranja i pokazuje preostali vijek trajanja filter uložka. Tehnologija trostrukog mjerenja pažljivo ispituje količinu filtrirane vode, kvalitetu vode (tvrdoću) i utrošeno vrijeme.

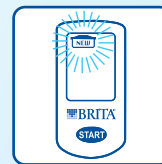
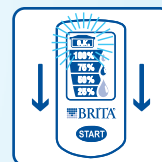
Nakon aktiviranja MAXTRA filter uložka držite približno šest sekundi gumb »START« dok se ne pojave sve četiri linije na zaslonu i ne počne treperiti poruka »O.K.«.

Sve dok je na zaslonu prikazana poruka »O.K.«, MAXTRA filter uložak može pružiti optimalni učinak filtriranja.

Postotak na svakoj crtici zaslona prikazuje preostali rok trajanja MAXTRA filter uložka.

Kapljice vode koje periodično trepere s vrha prema dolje prikazuju aktivni postupak filtriranja.

Ako treperi simbol za prazan filter uložak »NEW«, potrebno je zamijeniti MAXTRA filter uložak.



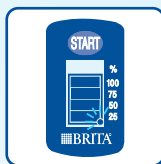
BRITA sistem s Memo mjerućem

BRITA Memo podsjeća na zamjenu MAXTRA filter uloška svaka četiri tjedna (30 dana).

Nakon aktiviranja MAXTRA filter uloška držite gumb »START« dok se ne pojave sve četiri crtice na zaslonu i dok dva puta ne zatrepere. Mala točkica koja treperi na donjem desnom kutu zaslona prikazuje da je BRITA Memo aktivan.

Svaka crtica odnosi se na vijek trajanja od približno jednog tjedna. Preporučeni vijek trajanja MAXTRA filter uloška od četiri tjedna (30 dana) odgovara prikazu četiri crtice ili 100%. Nakon svakog tjedna korištenja nestaje po jedna crtica i prikazuje se preostalo vrijeme trajanja MAXTRA filter uloška.

Zamijenite MAXTRA filter uložak kada nestanu sve četiri crtice i kada strelica počne treperiti.



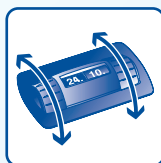
BRITA sistem s funkcijom Calendar

BRITA Calendar pokazuje vam sljedeći datum za zamjenu.

Nakon aktiviranja MAXTRA filter uloška postavite datum za sljedeću zamjenu na BRITA Calendar.

Brojčanik na lijevoj strani pokazuje dan, a brojčanik na desnoj strani mjesec. Okrećite brojčanike na lijevoj i desnoj strani, kako biste postavili datum sljedeće zamjene MAXTRA filter uloška.

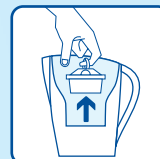
Zbog nedostatka prostora neće se moći odabrati svi dani od 1 do 31 pomoću brojčanika na lijevoj strani. Zato jednostavno sami okrenite na sljedeći broj.



7 Zamjena MAXTRA filter uloška

Povucite prsten na vrhu MAXTRA filter uloška.

Slijedite upute »Kvaliteta od samog početka« od koraka 1 do 6.



SAVJET

Operite BRITA sistem prilikom svake zamjene MAXTRA filter uloška. Slijedite upute »Kvaliteta od samog početka« od koraka 1 do 6.

III. Važne napomene

Pravilna upotreba

Ne izlažite BRITA sistem izravnom utjecaju sunčeve svjetlosti. Držite BRITA sistem podalje od izvora topline npr. peći, aparata za kavu. BRITA sistem spremajte na hladnom i tamnom mjestu.

BRITA filtrirana voda je namijenjena isključivo za ljudsku uporabu. Ta je voda živežna namirnica i po preporuci tvrtke BRITA potrebno ju je potrošiti unutar 1 do 2 dana.

Obavezno pripremite novi MAXTRA filter uložak za zamjenu. Tvrtka BRITA preporučuje skladištenje MAXTRA filter uložka u originalnom omotu na hladnom i suhom mjestu.

Tijekom vijeka trajanja BRITA sistema možda primijetite nakupljanje kamenca na poklopcu i mehanizmu za automatsko punjenje. Uzrok tome je činjenica da uvijek dolazi u kontakt s nefiltriranom vodom koja sadrži karbonatnu tvrdoću (kamenac). BRITA preporučuje pranje i redovito uklanjanje kamenca s poklopca, sistema BRITA Meter i mehanizma za automatsko punjenje uobičajenim sredstvom za uklanjanje kamenca na bazi limunske kiseline.

Ako dulje vrijeme nećete koristiti BRITA sistem (npr. tijekom godišnjeg odmora), tvrtka BRITA preporučuje vađenje MAXTRA filter uložka, uklanjanje preostale vode iz unutrašnjosti BRITA sistema te ponovno vraćanje MAXTRA filter uložka u sistem. Prije ponovnog korištenja BRITA sistema ponovo izvadite MAXTRA filter uložak i ponovite korake 1 do 5 »Kvaliteta od samog početka«.

Ako je vaš BRITA sistem bio u doticaju s hranom koja ostavlja tragove u boji (npr. kečap, senf itd.) obavezno ga dobro operite. Kako biste izbjegli promjenu boje BRITA sistema, ne stavljajte ga u perilicu skupa s posudama koje su zaprljane takvom hranom.

U slučaju da na BRITA sistemu sa slavinom primijetite curenje/kapanje vode između slavine i spremnika, jednostavno pritegnite maticu unutar spremnika.

Optimalan rad

Za filtriranje koristite isključivo hladnu vodu iz vodovoda.

U posebnom slučaju: najprije filtrirajte, a zatim prokuhajte

BRITA sistemi dizajnirani su za korištenje vode iz gradskog vodovoda (napomena: takva voda se redovito kontrolira u skladu sa zakonskim propisima glede sigurnosti za piće) ili vode iz vlastite opskrbe (npr. bunara) koja je provjerena i sigurna za piće. U slučaju da vlasti izdaju priopćenje o obvezi prokuhavanja vode za piće, tada se mora prokuhavati i BRITA filtrirana voda. Kada napatuk o prokuhavanju vode prestane vrijediti, potrebno je temeljito oprati cijeli BRITA sistem i umetnuti novi MAXTRA filter uložak.

Za neke skupine ljudi (npr. one s oslabljenim imunitetom i za novorođenčad) obično se preporučuje prokuhavanje vode iz vodovoda; to se odnosi i na BRITA filtriranu vodu. Bez obzira koju vodu koristite, trebali biste koristiti posude od nehrđajućeg čelika ili čajnike s

premazima od nehrđajućeg čelika. Osim toga, ljudi osjetljivi na nikal trebali bi koristiti kućanske aparate izrađene od nehrđajućeg čelika ili čajnike s premazima od nehrđajućeg čelika.

Obavezna higijena

Iz higijenskih razloga sadržaj MAXTRA filter uložka impregnira se specijalnim postupkom sa srebrom. Postoji mogućnost prijenosa iznimno male količine srebra u vodu. Ta količina se nalazi unutar smjernica Svjetske zdravstvene organizacije (WHO) te unutar smjernice 98/83/EU o kvaliteti vode za piće.

Osjetljivi ste na kalij?

Tijekom postupka filtracije može doći do neznatnog povećanja količine kalija. Međutim, jedna litra BRITA filtrirane vode sadrži manje kalija od npr. jedne jabuke. Bolujete li od bolesti bubrega i/ili ste na dijelu s propisanom količinom kalija, preporučujemo da se prije upotrebe BRITA sistema posavjetujete sa svojim liječnikom.

Prirodni tragovi

Postojanost filtera BRITA MicroporeFilter je, kao što je to slučaj sa svim prirodnim proizvodima, podložna prirodnim promjenama. To dovodi do neznatnog prodiranja malih čestica aktivnog ugljena u filtriranu vodu i one se mogu uočiti kao crne čestice. Te čestice nemaju nikakav štetan utjecaj na zdravlje. U slučaju gutanja nisu štetne za organizam. U slučaju da primijetite čestice aktivnog ugljena, tvrtka BRITA preporučuje da filter uložak isperete nekoliko puta ili sve dok ne nestanu te crne čestice.

Ispravno odlaganje sistema BRITA Meter i BRITA Memo

Vijek trajanja sistema BRITA Meter i BRITA Memo je približno pet godina. Po isteku vijeka trajanja ovih jedinica potrebno ih je odložiti kao otpad na ekološki prihvatljiv način i u skladu s lokalnim propisima za zbrinjavanje.

Radi uklanjanja iskorištenog sistema BRITA Meter slijedite korak 1 iz uputa »Kvaliteta od samog početka«.

Pri uklanjanju iskorištenog sistema BRITA Memo ugurajte odvijač u utor pokraj sistema BRITA Memo i izvadite ga.

Napominjemo da vađenje sistema BRITA Memo nipošto nije dopušteno, osim radi odlaganja u otpad.

Odricanje od odgovornosti

Napominjemo kako tvrtka BRITA ne priznaje nikakvu odgovornost, čak ni djelomičnu, u slučaju nepridržavanja napatuka navedenih u ovim uputama.



IV. BRITA® , zajamčena kvaliteta i zadovoljstvo

Jamstvo kvalitete predstavlja više od 40 godina rada i iskustva

Više od 40 godina ustrajnog rada tvrtke BRITA uz stalne inovacije u razvijanju rješenja za filtriranje vode. Radi zadovoljavanja visokih standarda kvalitete tvrtka BRITA provodi stroge interne i vanjske kontrole kvalitete. Neovisni i renomirani institut TÜV SÜD provodi redovite kontrole kvalitete BRITA sistema za filtriranje vode i filter uložaka namijenjenih kućnoj upotrebi. TÜV SÜD izdaje certifikate za BRITA sisteme i MAXTRA filter uloške sukladno njemačkim i europskim propisima.



100% zadovoljstvo: BRITA jamstvo

BRITA je uvjerena kako će ovaj proizvod tvrtke BRITA zadovoljiti vaše zahtjeve kvalitete i radnih svojstava. U slučaju da ipak niste u potpunosti zadovoljni kupljenim BRITA proizvodom, tvrtka BRITA jamči povrat novca unutar 30 dana od kupnje. Molimo, pošaljite sistem zajedno s računom, razlogom povrata, imenom i prezimenom, brojem telefona i podacima o banci svojoj lokalnoj službi za kupce tvrtke BRITA, koju možete pronaći u popisu na poledini.



BRITA telefonska linija za pomoć

Imate li pitanja u vezi s BRITA proizvodom ili filtriranjem vode? Nazovite nas! Detaljnije podatke o adresi naći ćete na poledini.

Bolja strana vode: www.brita.net

Tražite li najbližeg distributera tvrtke BRITA? Želite li detaljnije informacije o BRITA proizvodima ili o tvrtki BRITA? Želite li iskoristiti pogodnosti naših raznovrsnih usluga i ponuda te ažuriranih informacija, uključujući ideje s receptima? Posjetite www.brita.net.



I. Gratulálunk az új, MAXTRA szűrőpatronos BRITA® vízszűrő kancsójához!

Köszönjük, hogy a BRITA minőséget választotta a tisztább, áttetszőbb és jobb ízű BRITA szűrt vízért.

A BRITA vízszűrő kancsó számos előnyt kínál

BRITA szűrt víz

- Javítja a meleg és hideg italok ízét.
- Gazdaságos és kényelmes.
- A vízkőlerakódás megakadályozásával meghosszabbítja a háztartási készülékek élettartamát.
- Ideális egészséges ételek főzéséhez.
- Teljesebb zamatú és jobb ízű tea és kávé készíthető.

A MAXTRA a tisztább, áttetszőbb és jobb ízű BRITA szűrt víz záloga

MAXTRA szűréstechnológia

- Csökkenti a vízkő, az oldott szerves anyagok és egyéb anyagok, pl. a klór mennyiségét, amelyek befolyásolják a víz ízét és szagát.
- Folyamatosan kiszűri a fémeket, pl. az ólmot és a rezet.
– a természetes MicroporeFilter és a hatékony ProtectFilter segítségével.

MAXTRA FlowControl: tökéletes szűrés

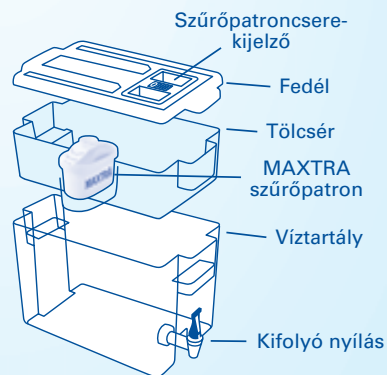
A legjobb eredmény elérése érdekében a MAXTRA szűrőpatron és a BRITA vízszűrő tölcséjének ideális kombinációjával a MAXTRA FlowControl gondoskodik a tökéletes szűrési időről.

A MAXTRA szűrőpatron élettartama

A MAXTRA szűrőpatron élettartama a helyi víz minőségétől függ, pl. annak keménységétől.

A MAXTRA patron akár 100 liter vizet is képes megszűrni olyan helyen, ahol nagy a víz keménysége (elsődleges karbonátkeménység alapján 12°–14,5° német keménységi fok).

Az optimális teljesítmény biztosítása érdekében a MAXTRA szűrőpatront négyhetente ki kell cserélni. A szűrőpatroncsere-kijelzővel felszerelt BRITA vízszűrő kancsó figyelmezteti, ha eljött a szűrőpatron cseréjének ideje.



II. Minőség a kezdetektől

A BRITA vízszűrő optimális hatékonyságának biztosítása érdekében gondosan be kell tartani az utasításokat.

1 Új BRITA vízszűrő készüléke első használat előtti tisztítási és a szűrőpatron cseréjére vonatkozó utasítások

Tölcsér és kancsó

A tölcser és a kancsót mosogatógépben vagy kézzel tisztítsa.

Fedél BRITA Meter funkcióval

A fedél mosogatógépben tisztítható.

Mosogatógépben történő tisztítása előtt távolítsa el a BRITA Metert a fedélről.

A BRITA Meter eltávolításához nyomja meg a két nyelvet a BRITA Meter mindkét oldalán, majd billentse hátra, a fogantyú irányába.

Az eltávolított BRITA Metert nem szabad mosogatógépben mosni. Az eltávolított BRITA Metert kézzel mossa el.



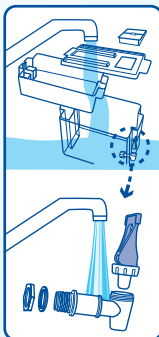
Fedél BRITA Memo vagy BRITA Calendar funkcióval

A fedelet nem szabad mosogatógépben mosni. A fedelet kézzel mossa el.

BRITA vízszűrő kifolyónyílással

Folyasson át meleg vizet a kifolyónyíláson, majd törölje ki belülről egy kis pamutkendővel vagy hasonlóval.

A csap a fogó alatti fedél lecsavarozásával könnyen szét szerelhető, és a kifolyócső és az alkatrészek megtisztíthatók.



TIPP

Kímélő tisztítószeret használjon, kerülje a karcos hatású tisztítószeret. A fedél és a BRITA Meter vízkömentesítéséhez háztartási citromsav-alapú folyadékot használjon.

2 A MAXTRA szűrőpatron előkészítése

A tiszta kancsót tölts fel hideg vízzel.

Távolítsa el a MAXTRA szűrőpatron védőcsoomagolását.

(Megjegyzés: Az új MAXTRA szűrőpatron a gőzsterilizálás miatt nedves lehet).

Merítse a MAXTRA szűrőpatront hideg vízbe, és finoman rázza meg, eltüntetve a légbuborékokat.

Vegye ki a MAXTRA szűrőpatront és öntse ki a használt vizet.



3 A MAXTRA szűrőpatron behelyezése

Helyezze be a tölcserbe a kancsóba.

Helyezze a MAXTRA szűrőpatront a tölcserbe, majd addig nyomja lefelé, amíg stabilan a helyére nem kattann.



4 A BRITA vízszűrő kancsó feltöltése

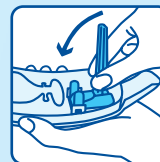
A feltöltés módja a BRITA vízszűrő modell típusától és felszereltségétől függ.

A víz szűrése a tölcserben automatikusan megtörténik, és a víz kifolyik a kancsóba.

Fedéltípusok

BRITA vízszűrő automatikus átfolyató fedéllel

Ha BRITA vízszűrője rendelkezik BRITA Meter funkcióval, fordítsa hátra a fedelet és helyezze a BRITA Metert a fedélbe. A START gomb alatt helyezze a rögzítőelemet a fedélen található sínjébe. Döntse a BRITA Metert előre, amíg stabilan helyére nem pattann.



Rögzítse a fedelet a kancsón lévő sínekbe, majd nyomja lefelé a fogantyú irányába.



A BRITA vízszűrő kancsót tölts fel közvetlenül hideg csapvízzel.

A beleengedett csapvíz aktiválja az automatikus átfolyató fedelet.

Amint a víz szintje eléri a maximumot, az átfolyató fedél automatikusan zár.



BRITA vízszűrő felhajtható fedéllel

Óvatosan nyomja a fedelet a kancsóba, amíg helyére nem kerül.

Nyissa ki a felnyitható fedelet, és helyezze a nyílást a csap alá.

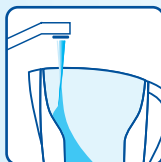
A BRITA vízszűrő kancsót tölts fel közvetlenül hideg csapvízzel.



BRITA vízszűrő átfolyó nyílás nélkül

Vegye le a fedelet és tölts meg a tölcserít hideg csapvízzel.

Nyomja a fedelet a kancsóba, amíg helyére nem kerül.



5 A MAXTRA szűrőpatron aktiválása

A MAXTRA szűrőpatront az első két töltéssel kell aktiválni. Öntse ki az első két töltést vagy öntözze meg velük a növényeit.

A harmadik töltéssel a MAXTRA szűrőpatron használatra kész – és élvezheti a tisztább, áttetszőbb és jobb ízű BRITA szűrt vizet.



6 Szűrőpatroncsere-kijelző beállítása

A BRITA szűrőpatroncsere-kijelző értesíti, mikor esedékes a MAXTRA szűrőpatron cseréje. A kijelző a BRITA vízszűrő fedelén található.

A BRITA azt tanácsolja, hogy a MAXTRA szűrőpatront az optimális szűrési teljesítmény érdekében legalább négyhetente (30 naponta) cserélje.

Típusok

BRITA vízszűrő BRITA Meter funkcióval

Az intelligens BRITA Meternek köszönhetően bármikor élvezheti a tisztább, áttetszőbb és jobb ízű BRITA szűrt vizet - A BRITA Metert kizárólag a MAXTRA patronokhoz fejlesztettük ki.

A BRITA Meter figyeli az optimális szűrési teljesítményt és kijelzi a szűrőpatron fennmaradó élettartamát.

A háromutas mérés a szűrt víz mennyiségét, a vízminőséget (vízkeménység) és az időt követi figyelemmel.

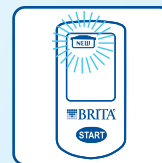
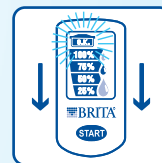
A MAXTRA szűrőpatron aktiválása után tartsa a START gombot kb. hat másodpercig lenyomva, amíg a kijelzőn meg nem jelenik mind a négy vízszintes mező, és az O.K. villogni nem kezd.

Amíg a kijelzőn az O.K. felirat látható, addig a MAXTRA szűrőpatron optimális teljesítménnyel dolgozik.

A kijelző vízszintes mezőiben látható százalék a MAXTRA szűrőpatron fennmaradó teljesítményét mutatja.

A kijelzőn folyamatosan, fentről lefelé felvillanó vízcsseppek aktívan zajló szűrést jeleznek.

Ha villog az üres szűrőpatron szimbóluma és megjelenik az NEW felirat, ki kell cserélnie a MAXTRA szűrőpatront.



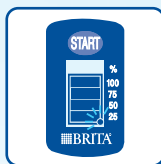
BRITA vízszűrő Memo funkcióval

A BRITA Memo emlékezteti arra, hogy a MAXTRA szűrőpatront négyhetente (30 napon-ta) ki kell cserélni.

A MAXTRA szűrőpatron aktiválása nyomja meg a START gombot, amíg a kijelzőn meg nem jelenik és kétszer fel nem villan mind a négy vízszintes mező. A kijelző jobb alsó sarkában villogó kis pont mutatja, hogy a BRITA Memo működik.

Minden egyes vízszintes mező kb. egyheti élettartamnak felel meg. A MAXTRA szűrőpatron javasolt négyhetes (30 napos) élettartama megfelel a négy vízszintes mezővel, azaz 100%-ot jelent. A MAXTRA szűrőpatron hátralévő élettartamát mutatva minden hét elteltével eltűnik egy-egy sáv.

Amikor az összes sáv eltűnt és a kijelzőn egy nyíl villog, cserélje ki a MAXTRA szűrőpatront.



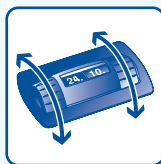
BRITA vízszűrő Calendar funkcióval

A BRITA Calendar értesíti Önt a következő patroncsere időpontjáról.

A MAXTRA patron aktiválása után állítsa be a következő patroncsere időpontját a BRITA Calendar funkcióban.

A bal oldali tárcsa a napot, a jobb oldali a hónapot mutatja. A két tárcsát balra vagy jobbra elforgatva állítsa be a MAXTRA patron következő cseréjének időpontját.

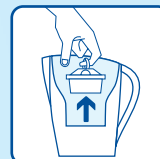
Helytakarékosági okokból a bal oldali tárcsán nem lehet az összes napot 1-től 31-ig kiválasztani. Egyszerűen forgasson a következő számig.



7 A MAXTRA szűrőpatron cseréje

Húzza meg a MAXTRA szűrőpatron tetején található gyűrűt.

Kövesse a „Minőség a kezdetektől” c. rész 1–6. lépéseit.



TIPP

BRITA vízszűrő kancsóját tisztítsa meg a MAXTRA szűrőpatron minden cseréjekor. Kövesse a „Minőség a kezdetektől” c. rész 1–6. lépéseit.

III. Fontos észrevételek

Ideális használat

A BRITA azt ajánlja, hogy BRITA vízszűrőjét minimum 80 mg/l CaO-tartalmú csapvízhez használja.

A BRITA vízszűrőt ne tegye ki közvetlen napfénynek. A BRITA vízszűrőt tartsa távol fűtélelektől, pl. sütőtől, kávéfőzőtől. A BRITA vízszűrőt tárolja fénytől védett, hűvös helyen.

A BRITA szűrt víz csak emberi fogyasztásra alkalmas. Romlandó élelmiszerek minőségű, ezért a BRITA azt tanácsolja, 24 órán belül fogyassza el.

Folyamatosan gondoskodjon új MAXTRA szűrőpatronról a cseréhez.

A BRITA azt javasolja, hogy a MAXTRA szűrőpatronokat tartsa eredeti csomagolásukban, hűvös, száraz helyen.

A BRITA vízszűrő használata folyamán vízkőlerakódást tapasztalhat a fedélen és az automatikus átfolyató fedélen. Ez annak a következménye, hogy ezek a részek folyamatosan szűretlen vízzel érintkeznek, amely meszet tartalmaz. A BRITA azt tanácsolja, hogy általános háztartási citromsav-alapú vízkömentesítő folyadékkal rendszeresen tisztítsa és vízkömentesítse a fedelet, a BRITA Metert és az automatikus átfolyató fedeleit.

Amennyiben a BRITA vízszűrő hosszabb ideig van használaton kívül (pl. nyaralás alatt), a BRITA azt ajánlja, hogy vegye ki a MAXTRA szűrőpatront, öntse ki a BRITA vízszűrőben benmaradt vizet és lazán helyezze vissza a MAXTRA szűrőpatront. Mielőtt ismét használni kezdené a BRITA vízszűrőt, vegye ki a MAXTRA szűrőpatront, és ismétlje meg a „Minőség a kezdetektől” c. rész 1–5. lépését.

Ha a BRITA vízszűrő olyan élelmiszerekkel érintkezett, melyek valószínűleg elszíneződést okoznak (pl. ketchup, mustár), tisztítsa meg a BRITA vízszűrőt. A BRITA vízszűrő lehetséges elszíneződését elkerülendő ne helyezze a mosogatógépbe hasonló élelmiszerekkel szennyezett edényekkel egyszerre.

Amennyiben kifolyónyalással rendelkező BRITA vízszűrőnél szivárgást észlel a csaprés és a tartályrész között, egyszerűen szorítsa meg a tartály belsejében található hatszögletű anyát.

Optimális teljesítmény

Csak hideg csapvizet használjon szűrésre.

Szűrést követő forralás esetén

A BRITA vízszűrők kizárólag a területi vízműveknél tisztított vízvezeték vízhez (megjegyzés: amelyet rendszeresen ellenőriznek és a rendeletek értelmében ivóvíz minőségű) vagy olyan magán vízellátó rendszerekből származó vízhez alkalmazhatók, amelyek ihatóságát vizsgálatokkal igazolták. A BRITA vízszűrők nem alkalmasak nitrát és arzén csapvízből történő eltávolítására. Ha értesítést kap a hatóságoktól, hogy a vezetékes vizet fel kell forralni, akkor a BRITA készülékkel szűrt vizet is fel kell forralni. Ha a vizet már nem kell felforralni, a teljes BRITA vízszűrőt meg kell alaposan tisztítani és új MAXTRA szűrőpatront kell behelyezni.

Bizonyos személyek számára (pl. legyengült immunrendszerrel rendelkezők vagy kisgyermekek) a csapvíz, továbbá a BRITA szűrt víz felforralása egyaránt ajánlott. A felhasznált víz minőségétől és fajtájától függetlenül használjon rozsdamentes acélból készült eszközöket vagy rejtett fűtőszálas vízfóralót. Főképp a nikkelérzékeny személyeknek tanácsos rozsdamentes acélból készült eszközöket vagy rejtett fűtőszálas vízfóralót használniuk.

Higiénia mesterfokon

Higiéniai okok miatt a MAXTRA szűrőpatron tartalmát különleges eljárással, ezüsttel kezelik. Igen csekély mennyiségű ezüst a vízbe is bekerülhet. Ebben az esetben a víz ezüsttartalma az Egészségügyi Világszervezet (WHO) irányelveiben és az EU által kiadott, az emberi fogyasztásra alkalmas víz minőségére vonatkozó 98/83/EG számú irányelvben rögzített határértékeken belül marad.

Káliumérzékeny?

A szűrés során előfordulhat, hogy a víz káliumtartalma enyhén megnövekszik. Ennek ellenére egy liter BRITA szűrt víz kevesebb káliumot tartalmaz, mint pl. egy alma. Ha vesebetegségben szenved és/vagy káliumszegény diétát követ, javasoljuk, kérje ki kezelőorvosa véleményét, mielőtt elkezdené használni a BRITA vízszűrőt.

Természetes nyomelemek

Az összes természetes termékhez hasonlóan a BRITA MicroporeFilter állaga sem tökéletesen állandó. A szűrt víz kis mennyiségben tartalmazhat aktív szén részecskéket, fekete szemcsék formájában. A részecskének nincs egészségkárosító hatása. Emberi szervezetbe kerülésük veszélytelen. Amennyiben a szűrt vízben aktív szén részecskéket lát, a BRITA azt tanácsolja, öblítse át többször a szűrőpatront, amíg a fekete szemcsék el nem tűnnek.

A BRITA Meter és a BRITA Memo helyes leselejtezése

A BRITA Meter és a BRITA Memo becsült élettartama kb. öt év. Kérjük, ne feledje, hogy az eszközök leselejtezését az erre vonatkozó rendelkezéseknek és előírásoknak megfelelően kell végezni.

A tönkrement BRITA Meter eltávolításához lásd a „Minőség a kezdetektől” c. rész 1. lépését.

A tönkrement BRITA Memo eltávolításához helyezzen egy csavarhúzó a BRITA Memo melletti mélyedésbe, és nyomja kifelé.

A BRITA Memót csak a kidobásakor szabad eltávolítani.



A felelősség kizárása

A használati utasítások be nem tartása esetén a BRITA minden saját felelősséget kizár.

IV. BRITA® , a garantált minőség és megelégedettség

A minőséget 40 év tapasztalata garantálja

A BRITA 40 éve egyet jelent a folyamatos újítással és a legmagasabb minőséggel a vízszűrési megoldások fejlesztése terén. A BRITA magas minőségi követelményeit a szigorú külső és belső minőségi ellenőrzések indokolják. A független és nagy hírű TÜV SÜD rendszeresen ellenőrzi a háztartási vízszűrők és szűrőpatronok folyamatos minőségét. A TÜV SÜD tanúsítja a BRITA vízszűrőknek és a MAXTRA szűrőpatronoknak a németországi és az európai törvényi szabályozásnak megfelelő élelmiszeripari minőségét. Ezen kívül a BRITA vízszűrők eleget tesznek az ÁNTSZ minőségi elvárásainak is (OTH-1734-5/2006).



A BRITA vevőszolgálat telefonos ügyfélszolgálat

Kérdése van BRITA termékével kapcsolatban, vagy vízszűrést illetően? Hívjon minket! Az elérhetőséget az utolsó oldalon találja.

A legjobb a vízben: www.brita.net

A legközelebbi BRITA forgalmazót keresi? Részletesebb információt szeretne kapni a BRITA termékekkel vagy a BRITA vállalattal kapcsolatban? Kíváncsi számos szolgáltatásunkra és ajánlatunkra, kíván naprakész információkat, akár ételrecepteket is kapni? Látogassa meg a www.brita.net weboldalt.





AL ERSI_SA sh.p.k.
Lagja 8, Rr. Sami Frasherri, Pall. 19,
Shk. 2, Ap. 14
Shipment address:
Lagja 14, Autostrade
Durrës, Albania
Tel.: 00355 - 4 - 26 23 89
Fax: 00355 - 4 - 26 23 89

AT BRITA GmbH
Heinrich-Hertz-Str. 4
D-65232 Taunusstein
Verbraucherservice:
Tel.: 0800 7547547
www.brita.at

CY Apostolos Papadopoulos Ltd.
191 Tseri str.,v 2045 Strovolos
P.O. Box 22209
1518 Nicosia – Cyprus
Tel.: 00357 - 22 - 324 320
Fax: 00357 - 22 - 456 850
www.apltd.com.cy

CZ Potten & Pannen –
Staněk group, spol. s r.o.
Horáčkova 5,
140 00 Praha 4 – Pankrác
Tel.: 00 420 - 2 - 61 22 73 73/74
Fax: 00 420 - 2 - 61 22 7372
www.britavoda.cz
www.pottenpannen.cz

GR D. Tsakonas – K. Monos S.A.
Zinonos 10 St.
Koropi Industrial Area
194 00 Athens
Tel.: 0030 - 210 - 662 7000
Fax: 0030 - 210 - 662 4854
www.brita.gr

HR Kontex d.o.o.
Šošarićeva 10
10000 Zagreb – Croatia
Tel.: 00385 1 4814 544
Fax: 00385 1 4814 544
www.brita.hr

HU TFK Elektronik Kft.
2058 Budaörs, Gyár utca 2, pf. 108
Tel.: 0036 - 23 444 266
Fax: 0036 - 23 444 266
www.brita.hu

RS EKO VITA d.o.o.
Bulevar A. Carnojevic 51/7
11070 Belgrade
Serbia
Tel.: 00381 - 11 - 301 85 29
Fax: 00381 - 11 - 301 85 29

SI Bogart d.o.o.
Pšata 81a, 1262 Dol pri Ljubljani
Tel.: 00386 - 1 5628 227
Fax: 00386 - 1 5628 228
www.brita.si

SK Potten & Pannen – Staněk s.r.o.
Lazaretská 4, 811 08 Bratislava
Tel.: 00421 - 252 632 227
Fax: 00421 - 252 632 229
www.brita.sk
www.pottenpannen.sk