



Přístroj se při používání zastavuje?

-Zablokování trubice s kartáčem
-Provedte dobít přístroje

PLNĚ LED SVĚTLO = ZABLOKOVÁNÍ TRUBICE S KARTÁČEM

ODSTRANĚTE NAPĚJECI JEDNOTKU (POWER PACK)

ODSTRANĚTE NEČISTOTY

UHASIŇAČÍ LED SVĚTLO = DOBÍTE NAPĚJECI JEDNOTKU

4 hodiny

Nefunguje vybrání?
Vypraždněte koš.

Jednou za měsíc vyčistěte filtry a trubici s kartáčem.

24 hodin
Nechte je vyschnout



NÁVOD K OBSLUZE

Číslo modelu 1047N

SPOTŘEBITELSKÁ ZÁRUKA – PODMÍNKY

LIMITOVANÁ ZÁRUKA NA 2 ROKY PODMÍNKY PRO BISSELL AirRAM™ ZÁRUKA NA 2 ROKY

ZÁRUKA SE NEPOSKYTUJE NA NÁSLEDUJÍCÍ POLOŽKY

Tato záruka platí pouze mimo území USA a Kanady. Záruku poskytuje společnost BISSELL International Trading Company BV („BISSELL“).

Tuto záruku poskytuje společnost BISSELL. Tato záruka vám poskytuje specifická práva. Je nabízena jako přídavná výhoda k vašim právním vycházejícím ze zákona. Navíc můžete využívat také další práva podle právních předpisů, které se mohou v různých zemích lišit. Pokud se obrátíte na místní poradenskou službu pro spotřebitele, můžete získat více informací týkajících se zákonných práv a opravných prostředků. Nic v této záruce nemůže nahradit nebo omezit vaše zákonná práva nebo opravné prostředky. Pokud potřebujete další instrukce týkající se této záruky, nebo pokud máte jakékoli dotazy týkající se rozsahu krytí, obraťte se prosím na zákaznický servis společnosti BISSELL nebo kontaktujte svého místního distributora.

Tato záruka je poskytována původní kupující straně, která si kupuje tento přístroj. Záruka je nepřenosná. V případě reklamace v rámci této záruky musíte být schopni doložit datum nákupu.

LIMITOVANÁ DVOULETÁ ZÁRUKA

V souvislosti s níže uvedeným dokumentem „VÝJIMKY A VYLOUČENÍ“ bude společnost BISSELL po dobu dvou let od data zakoupení přístroje u původního prodejce poskytovat opravy nebo výměny (výměny za nové nebo nově vyrobené součásti nebo výrobky), a to na základě svého vlastního uvážení (BISSELL). Tyto opravy nebo výměny se budou týkat jakýchkoli vadných nebo nefunkčních částí přístroje nebo celých přístrojů. Tyto opravy nebo výměny budou v těchto případech poskytovány bezplatně. Společnost BISSELL doporučuje uchovávat původní obal a doklad o datu zakoupení po celou dobu trvání záruční doby, a to pro případ potřeby při uplatňování jakýchkoli nároků v této záruční době. Uchováním originálního obalu zjednodušíte situaci při případném novém balení nebo při přepravě zboží. Originální obal však není podmínkou záruky.

Pokud v rámci této záruky bude váš přístroj nahrazen přístrojem BISSELL, bude tato nová položka předmětem zbývajících částí funkčního období této záruky (období se počítá od data původního nákupu). Záruční doba nesmí být v případě opravy nebo výměny přístroje prodloužena.

* VÝJIMKY A VYLOUČENÍ Z PODMÍNEK ZÁRUKY

Tato záruka se týká přístrojů určených pro osobní domácí používání. Nevztahuje se na přístroje používané pro obchodní nebo nájemní účely. Spotřební díly (například filtry, pásy a podložky mopů), které musí čas od času vyměnit nebo opravit sám uživatel, nejsou předmětem této záruky.

Tato záruka se nevztahuje na jakékoli vady vyplývající z běžného procesu opotřebování. Poškození nebo závady způsobené uživatelem nebo jakoukoli třetí stranou, ať se již jedná o poškození či závady v důsledku nehody, nedbalosti, zneužití zanedbání nebo v důsledku jakéhokoli dalšího způsobu použití odporujícího tomuto návodu, nejsou rovněž předmětem této záruky.

Neautorizované opravy (nebo pokusy o tyto opravy) budou příčinou pro odstoupení od záručních závazků, a to ať již je či není škoda touto opravou způsobena.

Záruka zaniká také v případech, kdy je poškozen, odstraněn nebo jinak znehodnocen štítek hodnocení přístroje (product rating label), včetně takových případů, kdy je tento štítek nečitelný.

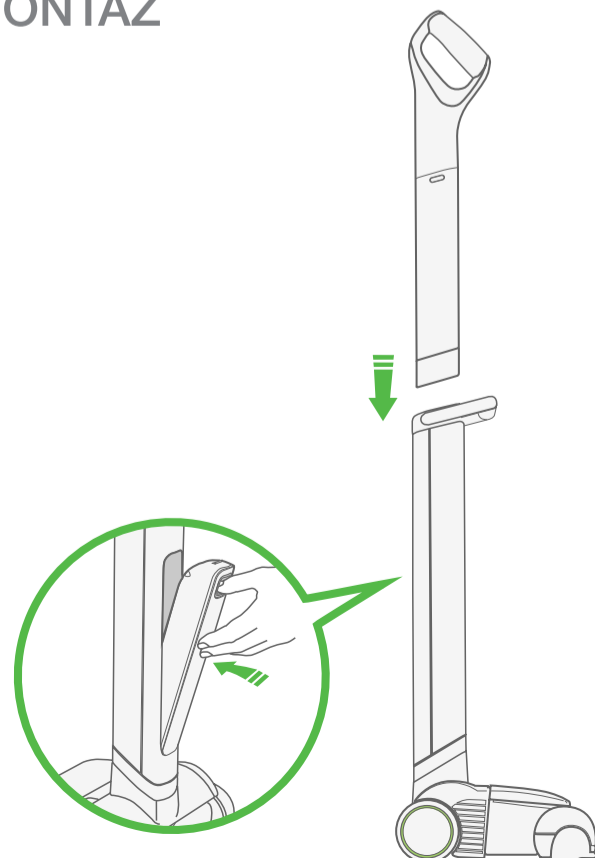
SUBJEKTY UVEDENÉ V RÁMCI SPOLEČNOSTI BISSELL A PŘÍSLUŠNÉ DISTRIBUTORSKÉ SUBJEKTY NENESOU ŽÁDNOU ODPOVĚDNOST ZA JAKÉKOLI ZTRÁTY NEBO ŠKODY, KTERÉ NELZE PREDVÍDAT, ANI ZA NÁHODNÉ ČI NÁSLEDNÉ ŠKODY JAKÉKOLI DRUHU, JEŽ JSOU SPOJENY S UŽÍVÁNÍM TOHOTO PŘÍSTROJE, A TO VČETNĚ (A BEZ OMEZENÍ) PŘÍPADŮ ZTRÁTY ZISKU, OBCHODNÍCH ZTRÁT, PŘERUŠENÍ OBCHODU, ZTRÁT PŘÍLEŽITOSTÍ, VČETNĚ PŘÍPADŮ NOUZE, OBTÍŽÍ NEBO ZKLAMÁNÍ. ODPOVĚDNOST SPOLEČNOSTI BISSELL NEBUDE MÍT V ŽÁDNÉM PŘÍPADĚ VLV NA JAKÉKOLI ZVYŠOVÁNÍ NÁKUPNÍ CENY PŘÍSTROJE.

Společnost BISSELL nevylučuje ani jakkoli neomezuje svou odpovědnost za (a) případy smrti nebo osobního zranění způsobené nedbalostí této společnosti (Bissell) nebo nedbalostí příslušných zaměstnanců či subdodavatelů; (b) případy podvodu nebo záměrného zkresení skutečností, (c) jakékoli další případy, které nemohou být vyloučeny nebo omezeny zákonem.

POUZE PRO ZÁKAZNÍKY V AUSTRÁLII: Naše přístroje jsou doprovázeny takovými zárukami, které podle Australského práva spotřebitelů nelze vyloučit nebo opomenout. V případě závažné poruchy máte nárok na výměnu nebo náhradu. Máte rovněž nárok na kompenzaci v případě jakékoli přiměřené předvídatelné ztráty nebo přiměřené předvídatelného poškození. Na opravu či výměnu zboží máte právo rovněž v případech, kdy toto zboží nejeví známky přijatelné kvality a kdy závada nemá zásadní a vážný charakter.

Tato záruka je nadstavbou k dalším právním nebo opravným prostředkům vycházejícím ze zákona. Tato záruka nesmí v žádném případě vylučovat, omezovat nebo upravovat jakoukoli odpovědnost společnosti BISSELL, tedy takovou odpovědnost, jež je uložena zákonem. Nesmí rovněž omezovat či upravovat jakákoli nápravná opatření dostupná spotřebitelům, která jsou poskytována podle zákona. Chcete-li na základě této záruky vznést svůj nárok, obraťte se prosím na společnost BISSELL Australia PTY LTD (podrobnosti výše). Kontaktujte tuto společnost (Bissell) ještě před jakýmkoli vrácením zboží. Pokud je to předmětem dohody, společnost BISSELL uhradí přiměřené poštovní náklady / manipulační poplatky (pokud takové existují) v rámci procesu vrácení zboží na adresu společnosti (BISSELL).

MONTÁŽ



Jeden měsíc

Jednou za měsíc vyčistěte filtry a trubici s kartáčem.

For Czech Consumer Care:
RAFINANZ ORBICO CZ s.r.o.
Rybná 682/14,
110 00 Praha 1
Česká Republika



Důležitá bezpečnostní opatření

✕ DŮLEŽITÁ INFORMACE! PŘED POUŽITÍM SI PŘEČTĚTE VŠECHNY POKYNY.

✕ VŠEKERÉ POKYNY A INFORMACE USCHOVEJTE PRO MOŽNÉ BUDOUCÍ POUŽITÍ.

Nepoužívejte tento přístroj v deštivém prostředí. Při dešti rovněž nenechávejte tento přístroj venku.

UPOZORNĚNÍ: V zájmu snížení nebezpečí vzniku požáru, úrazu elektrickým proudem nebo zranění by měla být při používání elektrických spotřebičů vždy dodržována základní bezpečnostní opatření, včetně následujících opatření:

Tento spotřebič mohou používat děti ve věku od 8 let a také osoby s omezenými fyzickými, smyslovými nebo duševními schopnostmi či osoby bez patřičných zkušeností a znalostí, pokud mají k dispozici dohled nebo instrukce týkající se bezpečného používání tohoto přístroje a pokud jsou obeznámeny se souvisejícím nebezpečím. Děti si nesmějí s tímto přístrojem hrát. Čištění a uživatelská údržba nesmějí být prováděny dětmi bez dozoru.

Osobní bezpečnost:

- Způsob používání tohoto přístroje je popsán v tomto návodu. Používání jakéhokoli příslušenství nebo přídavného zařízení nebo provádění jakýchkoli pracovních operací v rozporu s pravidly doporučenými v tomto návodu k obsluze může vést ke zranění obsluhujícího personálu.
- Přístroj nesmí být používán jako hračka; budete obzvláště obezřetní, pokud je přístroj používán dětmi, nebo pokud jsou děti v jeho blízkosti.
- Děti by měly být pod dohledem, aby se zajistilo, že si nehrají s tímto spotřebičem.
- Spotřebič skladujte ve vnitřním prostoru a na suchém místě.
- Uchovávejte jej mimo dosah dětí.
- Při čištění schodů budete obzvláště opatrní.
- Toto zařízení používejte pouze s takovými komponenty, které jsou doporučeny výrobcem.
- Nepoužívejte toto zařízení bez sběrného koše na odpad a bez namontovaného filtru.
- Přístroj a veškeré příslušenství udržujte v dostatečné vzdálenosti od horkých povrchů.
- Nepoužívejte toto zařízení tehdy, když dojde k zablokování jakéhokoli otvoru; dbejte na to, aby na těchto otvorech nebyl prach nebo chuchvalce vlasů. Do otvorů nevkládejte žádné předměty, které mohou bránit průtoku nečistot.
- Udržujte vlasy, oblečení, prsty a všechny části těla v dostatečné vzdálenosti od těchto otvorů a pohyblivých částí.

Bezpečnost při práci s elektrickým proudem:

- Nikdy neupravujte nabíječku.
 - Nepoužívejte baterie bez funkce dobíjení.
 - Nabíječka je určena pro specifické napětí. Vždy kontrolujte, zda je síťové napětí stejné jako hodnota uvedená na typovém štítku.
 - Používejte pouze nabíječku dodávanou s přístrojem.
 - Napájecí kabel nemůže být nahrazován. Pokud je kabel poškozen, musíte adaptér vyřadit a nahradit za nový.
 - Přístroj musí být při vyjímání baterie odpojen z elektrické sítě.
 - Nepokoušejte se používat nabíječku s jakýmkoli jiným přístrojem. Nepokoušejte se ani nabíjet tento přístroj jinou nabíječkou.
 - Nabíječka, která je vhodná pro jeden typ akumulátoru, může představovat riziko požáru při použití s jinými akumulátory.
 - Nikdy nepoužívejte kabel nabíječky jakýmkoli nevhodným způsobem. Tento postup může zvýšit riziko požáru nebo úrazu elektrickým proudem. Nikdy netahejte nabíječku za šňůru ani ji tímto způsobem nepřenášíjte. Netahejte za kabel při odpojování ze zásuvky; kabel vytahujte pomocí uchopení za zástrčku.
 - Před použitím zkontrolujte, zda kabel nabíječky nevykazuje známky poškození nebo opotřebení.
 - Abyste zabránilo poškození při skladování, nedoporučuje se omotávat kabel kolem nabíječky. Poškozený nebo zapletený kabel nabíječky může zvýšit riziko požáru nebo úrazu elektrickým proudem.
 - Udržujte kabel nabíječky v dostatečné vzdálenosti od horkých povrchů a ostrých hran.
 - Nedotýkejte se nabíječky nebo přístroje mokřýma rukama.
- Pokud je napájecí kabel poškozen, musí být nahrazen výrobcem, jeho servisním zástupcem nebo podobně kvalifikovanou osobou, aby se zabránilo nebezpečí. Nebezpečná situace může nastat, pokud přístroj stojí na napájecím kabelu.
- Neukládejte a nenabíjete přístroj ve venkovním prostředí.

- Před čištěním nebo údržbou spotřebiče musí být zástrčka vytažena ze zásuvky.

Bezpečnost baterie:

- Tento přístroj obsahuje baterie typu Li-Ion. Tyto baterie nespalujte, ani je nevystavujte vysokým teplotám, protože mohou explodovat.
- Kapalina unikající z baterie může způsobit podráždění pokožky nebo popáleniny. V případě nouze se okamžitě obraťte na profesionální pomoc!
- K únikům z článků baterií může dojít v extrémních podmínkách. Při kontaktu kapaliny s pokožkou okamžitě omyjte zasažené místo mydlem a vodou. Pokud se kapalina dostane do očí, vypláchněte je ihned čistou vodou. Tento výplach musí trvat alespoň 10 minut. Poté vyhledejte lékařskou pomoc.
- Pokud akumulátor nepoužíváte, uchovávejte jej mimo dosah kovových předmětů, tedy například: kancelářských sponek, mincí, klíčů, hřebíků, šroubů nebo jiných drobných kovových předmětů, které mohou vytvořit spojení z jednoho terminálu do druhého.
- Zkrat mezi kontakty baterie může způsobit popáleniny nebo požár.
- Před likvidací musí být baterie vyjmuta ze zařízení.
- Baterie je třeba zlikvidovat bezpečným způsobem.

Servis:

- Před použitím přístroje a po každém nárazu proveďte kontrolu zaměřenou na známky opotřebení nebo poškození. V případě potřeby proveďte opravu.
 - Pokud je jakákoliv část poškozena, přístroj nepoužívejte.
 - Opravy by měly být prováděny pouze servisním zástupcem nebo adekvátně kvalifikovanou osobou, v souladu s příslušnými bezpečnostními předpisy. Opravy prováděné nekvalifikovanými osobami mohou být nebezpečné.
 - Nikdy přístroj jakýmkoli způsobem neupravujte. Tento postup může zvýšit riziko úrazu.
 - Používejte pouze náhradní díly nebo příslušenství poskytované nebo doporučené výrobcem.
- Použití:**
- Tento přístroj je určen pouze pro suché vysávání.
 - Nepoužívejte tento přístroj k vysávání kapalin nebo mokřých povrchů.
 - Nevysávejte nic, co by mohlo být hořlavé, nebo co by mohlo způsobit popálení či vytvářet dým.
 - Postupujte výhradně podle tohoto návodu.
 - Nepoužívejte tento přístroj na betonu, tar-makadamu nebo jiných drsných površích.

UPOZORNĚNÍ::

•Pro čištění vnější části přístroje nepoužívejte vodu, rozpouštědla nebo leštidla. Otírejte přístroj suchým hadříkem.

•Nikdy neponožte přístroj do vody a nemýjte jej v myčce na nádobí.

•Nikdy nepoužívejte přístroj bez záchytného koše na odpad a bez instalovaného filtru.

Provoz

- Pomocí chodidla stiskněte přední část hlavy a zatáhněte za rukojeť.
- Stiskněte tlačítko napájení.
- Systém AirRAM™ je určen k čištění domácích koberců a tvrdých podlah. Budte opatrní při čištění okrajů koberců a nepoužívejte tento spotřebič na roztržené koberce nebo koberce ozdobené pomocí štěpaců.
- Systém AirRAM™ zachytí více nečistot než běžné vysavače. Při prvním použití se jednotka může naplnit velmi rychle. Pokud se nasávání zastaví, je zásobník plný. Vyprázdněte tento zásobník.
- Vyvarujte se vysávání čehokoli, co by mohlo ucpat trubici s kartáčem. Vyvarujte se tedy nasávání kabelů, tkanin nebo provázků. Pokud dojde k zablokování trubice s kartáčem, spotřebič se zastaví a LED kontrolky budou svítit ČERVENĚ po dobu 10 sekund. Vyjměte napájecí zdroj, vypněte přístroj a vyčistěte kartáč. Namontujte napájecí jednotku a pokračujte dále v provozu.
- Při plném nabití svítí všechny čtyři LED diody zelenou barvou. Intenzita světla se snižuje při používání zdroje napájení. Když bliká červeně poslední LED kontrolka, bude nutné brzy tento přístroj dobít. Tento přístroj můžete i nadále používat, dokud se sám nevyplne.

Vyprazdňování koše

- Když systém AirRAM™ zastaví nasávání, oběma rukama vyjměte zásobník koše ven z přístroje.
- Vyjměte sestavu filtru a vyhodte briкеты s nečistotami do koše.
- Jemně na tuto sestavu filtru poklepejte (na straně koše), aby se uvolnil prach.

Nabíjení a dobíjení napájecího zdroje

- Připojte nabíječku do elektrické zásuvky a zapojte tuto jednotku do napájecí zdířky na zadní straně přístroje.
- Dobití do plného stavu trvá asi 4 hodiny. Pokud potřebujete spotřebič používat dříve, stačí i 1 hodina dobíjení.
- LED diody indikují míru nabití napájeciho zdroje při dobíjení. Dobíjení se automaticky zastaví, když je napájecí zdroj plně nabitý.
- Po nabití systém odpojte. Před použitím přístroje vždy tuto nabíječku odpojte. Jinak může dojít k poškození napájecího kabelu.5 Napájecí zdroj je možné nabíjet v samotném přístroji nebo samostatně.

Vyjmutí a výměna napájecího zdroje

- Vypněte přístroj a zkontrolujte, zda je nabíječka odpojena.
- Stiskněte západku a uvolníte napájecí zdroj.

Péče a údržba

Upozornění: Při čištění vnější části přístroje nepoužívejte vodu, rozpouštědla nebo leštidla. Otírejte přístroj suchým hadříkem.

Upozornění: Nikdy neponožte přístroj do vody a nemýjte jej v myčce na nádobí.

Upozornění: Nikdy nepoužívejte přístroj bez zásobníku na odpad a bez filtru.

- Každý týden vyčistěte přístroj suchým hadříkem, včetně prostoru pod zásobníkem (košem).
- Vyjměte vlasy a vlákna z trubice s kartáčem, nečistoty podél kartáče můžete ostříhat pomocí nůžek, musíte být ale opatrní, aby nedošlo k ustřížení štětín.
- Nevysávejte kapaliny nebo mokré podlahy.
- Nepoužívejte tento přístroj na betonu, tar-makadamu nebo jiných drsných površích.
- Nevysávejte kousky provázků nebo tkanin.
- Nepoužívejte tento spotřebič na roztržené koberce nebo koberce ozdobené pomocí štěpaců.

Čištění filtru

V zájmu dosažení vysokého výkonu a spolehlivého provozu by měl být filtr vyčištěn každý měsíc. Při vypnutém přístroji:

- Vyjměte z přístroje zásobník koše.
- Vyjměte z koše sestavu filtru.
- Pomocí mince otočte šipku do pozice „odemčeno“.
- Pomocí rohových záložek jemně vytáhněte kryt filtru z víka. Tím získáte přístup k filtru.
- Vyčistěte filtr pod kohoutkem s tekoucí vodou. Tento úkon provádějte tak dlouho, dokud nebude protékající voda čistá.
- Přebytečnou vodu vymačkejte ven z filtru a poté proveďte vysušení v teplém a větraném prostoru.

Upozornění:

- Ujistěte se o tom, že filtr je zcela suchý. Poté proveďte celkovou montáž přístroje.**
- Nikdy nepoužívejte přístroj bez záchytného koše na odpad a bez instalovaného filtru.**
- Nadměrným teplem se může filtr poškodit.**

ŘEŠENÍ PROBLÉMŮ

Problém	Možná příčina	Pravděpodobné řešení
Nedostatečné čištění a nasávání prachových částic.	<ol style="list-style-type: none">Zásobník prachu je plný. Zásobník prachu není správně nainstalován na přístroji. Filtr není správně nainstalován na přístroji. Filtr je znečištěný.	Vyjměte a vyprázdněte zásobník prachu. Zkontrolujte, zda je zásobník prachu správně instalován. Zkontrolujte, zda je filtr správně instalován. Vyčistěte filtr.
Přístroj nebude fungovat.	<ol style="list-style-type: none">Napájecí jednotka není aktivní.	Proveďte dobítí napájecí jednotky.
	<ol style="list-style-type: none">Zablokování trubice s kartáčem.	Vyjměte napájecí jednotku. Odstraňte nečistoty
Přístroj se při používání zastavuje.	<ol style="list-style-type: none">Napájecí jednotka není aktivní.	Proveďte dobítí napájecí jednotky.
	<ol style="list-style-type: none">Zablokování trubice s kartáčem.	Vyjměte napájecí jednotku. Odstraňte nečistoty.
Jednotka se nedobíjí.	<ol style="list-style-type: none">Zkontrolujte, zda je nabíječka správně připojena k baterii a zásuvce. Zkontrolujte, zda je zásuvka pod proudem.	Pokud vysavač stále nefunguje, kontaktujte prosím zákaznický servis společnosti BISSELL.
		<ol style="list-style-type: none">Pokud je zásuvka nefunkční, obraťte se na kvalifikovaného elektrikáře. Pokud se přístroj stále nenabíjí, kontaktujte prosím zákaznický servis společnosti BISSELL.

POUZE PRO POUŽITÍ V DOMÁCNOSTI

Systém F.U.E.L

Doba pro dobíjení

Výkon nabíječky

Hmotnost

22.2 V 2000 mAh Li-Ion

4 hodiny

27 V DC 500 mA

3,5 kg

UPOZORNĚNÍ! Používejte pouze náhradní napájecí zdroj, který je dodáván výrobcem, a používejte také pouze takovou nabíječku, kterou dodává výrobce společně s přístrojem. Použití jiné nabíječky může způsobit poškození přístroje a napájecího zdroje, a tím také zrušení platnosti záruky.

UPOZORNĚNÍ! Používejte pouze nabíječku dodávanou společností BISSELL. Použitím jiné nabíječky můžete poškodit systém AirRAM™ nebo jiná zařízení.

UPOZORNĚNÍ! Je nutné dbát na to, aby nedocházelo k náhodnému zapletení napájecího kabelu do prostoru odsávací hlavy.

Symbol znamená, že tento přístroj je ošetřen právními předpisy, jež jsou určeny pro odpady elektrických a elektronických přístrojů (EN2002/96/EC).	Pro informace o likvidaci a recyklaci elektrických výrobků se obraťte na místní správní orgán, prostřednictvím strážek pro občanskou vybavenost, nebo na recyklační centrum.
Když nastane konec životnosti vysavače, neměl by být ani tento vysavač, ani Li-Ion baterie likvidována společně s běžným komunálním odpadem. Baterie by měla být vyjmuta ven z vysavače a oba tyto komponenty (baterie a vysavač) by měly být řádně zlikvidovány v adekvátním recyklačním zařízení.	
UPOZORNĚNÍ: Používejte pouze nabíječku dodávanou s přístrojem.	Použití jiné nabíječky může způsobit poškození přístroje a baterie, a tím také zrušení platnosti záruky.