

Bezdrátová klávesnice Smart (VG-KBD2000)

Příslušenství

- Uživatelská příručka
- Baterie (2 x AA)
- Záruční list

Aktualizace softwaru televizoru

▲ Chcete-li použít bezdrátovou klávesnici Smart, je třeba nejprve aktualizovat software televizoru na nejnovější verzi.

Přes USB

1. S použitím počítače si ze stránek www.samsung.com stáhněte nejnovější software televizoru na zařízení USB.
2. Zapněte televizor a připojte zařízení USB ke konektoru USB televizoru.
3. V nabídce vyberte možnost **Podpora** → **Aktualizace softwaru**.

Online

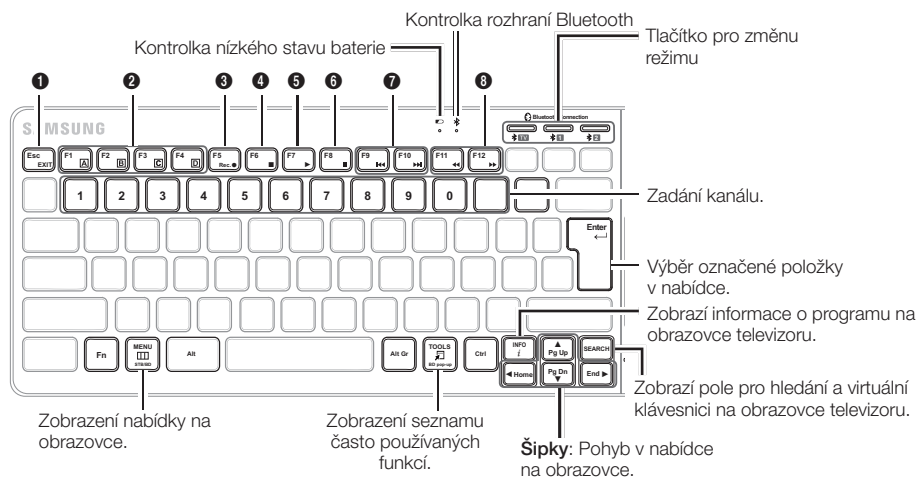
1. Ujistěte se, že je televizor připojen k internetu.
2. V nabídce vyberte možnost **Podpora** → **Aktualizace softwaru**.

Podrobnosti naleznete v příručce e-Manual.

Jakmile bude aktualizace softwaru dokončena, televizor se automaticky vypne a znovu zapne.

Uživatelská příručka

Níže naleznete popis, jak používat bezdrátovou klávesnici jako dálkový ovladač.



Níže uvedené klávesy vám umožňují používat klávesnici jako univerzální dálkový ovladač (k set-top boxu nebo přehrávači Blu-ray). Jsou k dispozici pouze v případě, že máte k televizoru připojený prodlužovací kabel IR (nebo zařízení IR Blaster). V tabulce níže naleznete modely televizorů kompatibilní s prodlužovacím kabelem IR nebo zařízením IR Blaster.



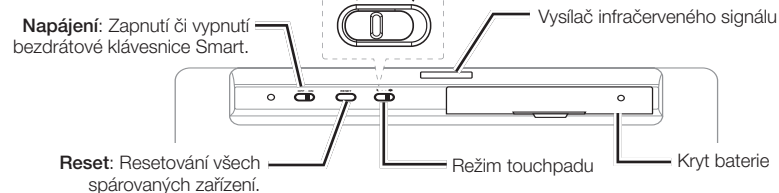
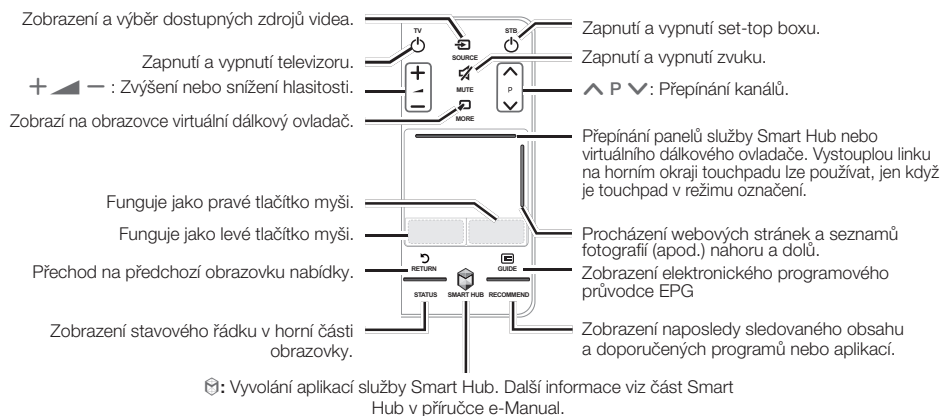
	2012 IR Blaster
Severní Amerika	televizory LED řady ES7500 a vyšší / televizory PDP řady E8000
Ostatní země	televizory LED řady ES7000 a vyšší (kromě ES7100) / televizory PDP řady E8000
	2013 prodlužovací kabel IR
Korea	televizory LED řady F6330 a vyšší / televizory PDP řady F5500 a vyšší
Ostatní země	televizory LED řady F6400 a vyšší / televizory PDP řady F5500 a vyšší

Stisknutím níže uvedených kláves můžete používat následující funkce. Značka klávesy znamená, že musíte klávesy stisknout současně.

Aby bylo možné ovládat set-top box (STB) a přehrávač Blu-ray (BD) pomocí následujících kláves, je potřeba aktualizovat software televizoru a použít prodlužovací kabel IR nebo zařízení IR Blaster.

1		Ukončení nabídky	6		Pozastavení
3		Nahrávání	7		Přehrávání předchozího nebo dalšího souboru
4		Zastavení	8		Rychlý posun zpět nebo rychlý posun vpřed
5		Přehrávání			

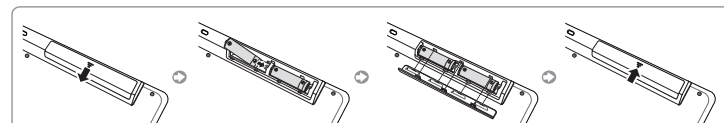
Následující klávesy lze používat v režimu televizoru.							
1		Return	Přechod na předchozí obrazovku nabídky.	4		Source	Změna vstupního zařízení.
2		Barevná tlačítka	Provádění různých funkcí v závislosti na režimu televizoru. Při použití těchto kláves postupujte podle pokynů na obrazovce.	5		CH List	Zobrazení seznamu dostupných kanálů.
3		Smart Hub	Vyvolání aplikací služby Smart Hub.	6		Mute	Zapnutí a vypnutí zvuku.
				7		Volume	Zvýšení nebo snížení hlasitosti.
				8		Channel	Změna kanálu.



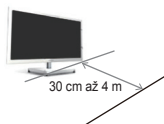
Přepnutí režimu touchpadu

- **Režim ukazatele** : Tažením prstem po touchpadu můžete pohybovat ukazatelem po obrazovce televizoru podobně jako s myší. Najedte ukazatelem na položku a klepnutím na touchpad ji vyberte.
- **Režim označení** : Tažením prstem po touchpadu měníte označení mezi jednotlivými položkami na obrazovce televizoru jako s ovladačem Smart Touch Control. Označte položku a klepnutím na touchpad ji vyberte.

Vkládání baterií



Párování



Tuto klávesnici můžete spárovat až se třemi zařízeními, a to včetně televizoru Samsung Smart TV. Klávesnice umožňuje přepínání mezi spárovanými zařízeními.

Pokud klávesnice není spárována se žádným zařízením, budou po jejím zapnutí po dobu 5 minut současně blikat kontrolky **TV** a **3**.

Pokud je klávesnice spárována s nějakým zařízením, obě kontrolky bliknou jednou.

Počáteční párování s televizorem Samsung Smart TV **TV**

1. Zapněte televizor.
2. Zapněte bezdrátovou klávesnici a namířte ji přímo na televizor.
3. Stiskněte jakoukoli klávesu kromě kláves **MENU**, **Ctrl** a **Alt** nebo na 3 sekundy stiskněte tlačítko **TV**.
4. **TV** Po dokončení párování dvakrát současně bliknou kontrolky a **3**.

Opětné spárování s televizorem po odpojení **TV**

1. Zapněte televizor.
2. Zapněte bezdrátovou klávesnici a namířte ji přímo na televizor.
3. Na 3 sekundy stiskněte tlačítko **TV**.
4. **TV** Po dokončení párování dvakrát současně bliknou kontrolky a **3**.

Párování s jinými zařízeními **1**, **2**

1. Na 3 sekundy stiskněte a podržte tlačítko **1** nebo **2** pod nápisem **Bluetooth Connection** (Připojení Bluetooth).
2. V cílovém zařízení dejte vyhledat dostupná zařízení Bluetooth.
3. V seznamu rozpoznávaných zařízení Bluetooth vyberte možnost „Samsung Wireless Keyboard“ (Bezdrátová klávesnice Samsung).
 - Pokud tlačítko **TV**, **1** nebo **2** stisknete na méně než 3 sekundy, párování se neprovede a dojde k přepnutí režimu zařízení.
4. Po dokončení párování dvakrát současně bliknou kontrolky **TV** a **3**.

Přepínání mezi zařízeními

Stisknutím tlačítka **Bluetooth Connection** **TV**, **1** nebo **2** se přepnete na spárované zařízení. Dvakrát blikne kontrolka **3**.

Kontrolka **3** používá tři různé barvy, které vás informují, jaké zařízení je aktuálně spárováno s klávesnicí.

- **TV**: Zelená označuje televizor
- **1**: Červená označuje první zařízení
- **2**: Žlutá označuje druhé zařízení

Reset

Klávesnici odpojte od párování tak, že na 3 sekundy stisknete tlačítko **Reset** na zadní straně klávesnice.

Po 10 sekund budou současně blikat kontrolky **TV** a **3**.

Specifikace

Model	Bezdrátová klávesnice Smart (VG-KBD2000)
Baterie	2 x AA
Rozměry (mm) (délka) x (hloubka) x (výška)	12,5 x 0,38 x 4,9 palce (317,0 x 9,6 x 123,8 mm)
Hmotnost	406 g bez baterií (2 baterie AA: 45 g)

Kompatibilní modely

2012	Korea	televizory LED řady ES6350 a vyšší / televizory PDP řady E550 a vyšší / mobilní zařízení Samsung (s operačním systémem Android)
	Severní Amerika	televizory LED řady ES6500 a vyšší / televizory PDP řady E550 a vyšší / mobilní zařízení Samsung (s operačním systémem Android)
	Ostatní země	televizory LED řady ES6100 a vyšší / televizory PDP řady E550 a vyšší / mobilní zařízení Samsung (s operačním systémem Android)
2013	Korea	televizory LED řady F6330 a vyšší / televizory PDP řady F5500 a vyšší / mobilní zařízení Samsung (s operačním systémem Android)
	Ostatní země	televizory LED řady F6400 a vyšší / televizory PDP řady F5500 a vyšší / mobilní zařízení Samsung (s operačním systémem Android)

☞ V závislosti na specifikacích zařízení nemusí být klávesnice kompatibilní.

☞ Funkčnost této klávesnice může být u některých aplikací omezena.

ZÁRUKA

Na tento výrobek společnosti Samsung se vztahuje záruka trvající dvanáct (12) měsíců od původního data nákupu a týkající se vad materiálu a zpracování. V případě, že je-li nutná oprava nebo výměna, bude vám přiděleno číslo záruční reklamace a adresa autorizovaného servisního střediska. V záruční době však servis poskytuje také autorizovaná servisní střediska společnosti Samsung. Chcete-li získat podrobnosti, obraťte se na nejbližší autorizované servisní středisko.

POSTUP VYŘÍZENÍ ZÁRUČNÍ REKLAMACE

Chcete-li v rámci záruky podat reklamaci, obraťte se během záruční doby na kontaktní středisko společnosti Samsung a vysvětlíte své problémy s výrobkem. Je-li nutná oprava nebo výměna, bude vám přiděleno číslo záruční reklamace a adresa autorizovaného servisního střediska.

Po přijetí čísla záruční reklamace je nutné odeslat při požadavku na opravu nebo výměnu výrobek na adresu autorizovaného servisního střediska společně s následujícími položkami:

- (i) kopie vyplněného záručního listu, nebo v případě, že jste jej již společností Samsung odeslali, vaše jméno, adresa a kontaktní telefonní číslo;
- (ii) originální doklad, faktura nebo účtenka z nákupu nového výrobku;
- (iii) vaše číslo záruční reklamace.
Společnost Samsung následně opraví nebo vymění výrobek a navrátí jej s použitím zaslaných kontaktních údajů.

ZÁRUČNÍ PODMÍNKY

1. Záruka je platná pouze tehdy, je-li dodržen výše uvedený postup vyřízení záruční reklamace.
2. Povinnosti společnosti Samsung jsou omezeny na opravu, nebo v případě, že se tak rozhodne, na výměnu výrobku nebo vadné součásti.
3. Záruční opravy musí být provedeny autorizovaným servisním střediskem společnosti Samsung. Za opravy provedené servisními středisky nebo prodejci, kteří nejsou autorizovaní společností Samsung, nevzniká žádný nárok na náhrady. Na jakoukoli takto provedenou opravu nebo poškození výrobků touto opravou způsobené se tato záruka nevztahuje.
4. V případě, že je třeba výrobek upravit kvůli národním nebo místním technickým nebo bezpečnostním normám v jiných zemích, než pro které byl výrobek původně navržen a vyroben, nebude tento stav považován za vadu materiálu ani zpracování. Na takovéto úpravy ani na poškození jimi způsobené se tato záruka nevztahuje a v jejich důsledku nevzniká nárok na jakékoli náhrady.
5. Tato záruka se nevztahuje na žádný výrobek, který byl poškozen nebo se stal vadným z jakéhokoli z následujících důvodů, zejména:
 - a. vílevem nehody, nesprávného nebo hrubého zacházení;
 - b. při použití výrobku k jiným než běžným účelům;
 - c. při použití součástí vyrobených nebo prodávaných jinou společností než společností Samsung;
 - d. úpravou bez písemného svolení společnosti Samsung;
 - e. poškozením způsobeným přepravou, nedbalostí, elektrickým výbojem nebo výpalkem;
 - f. poškozením bleskem, vodou, ohněm nebo vyšší mocí;
 - g. vílevem běžného opotřebení nebo
 - h. rozdílem v postupech vysílání nebo normách mezi různými zeměmi.
6. Tato záruka je platná pro každou osobu, která legálně nabyla vlastnictví výrobku během záruční doby.
7. ŽÁDNÁ Z TĚCHTO ZÁRUČNÍCH PODMÍNEK NEVYLUCUJE NEBO NEOMEZUJE ODPOVĚDNOST SPOLEČNOSTI SAMSUNG ZA SMRT ČI ZRANĚNÍ OSOB ZPŮSOBENÉ PROKÁZANOU NEDBALOSTÍ SPOLEČNOSTI SAMSUNG, POKUD NENÍ TAKOVÉ OMEZENÍ NEBO VYLOUČENÍ DÁNO PŘÍSLUŠNÝM ZÁKONEM.
8. SPOLEČNOST SAMSUNG NENÍ ODPOVĚDNÁ (S VÝJIMKOU ODPOVĚDNOSTI, KTERÁ NEMŮŽE BÝT VYLOUČENA NEBO OMEZENA ZÁKONEM) ZA: JAKÉKOLI NEPŘÍMÉ, NÁHODNÉ, ZVLÁŠTNÍ NEBO NÁSLEDNÉ ŠKODY, ZTRÁTY NEBO NÁKLADY; JAKÉKOLI UŠLÉ ZISKY; JAKÉKOLI VÝPADKY PŘI POUŽÍVÁNÍ NEBO ZTRÁTU DAT; JAKÉKOLI POŠKOZENÍ POVĚSTI, DOBRÉHO JMÉNA NEBO ZTRÁTU OBCHODNÍ PŘÍLEŽITOSTI ZPŮSOBENÉ PŘÍMO NEBO NEPŘÍMO NÁKUPEM, POUŽÍVÁNÍM NEBO PRODEJEM VÝROBKU, AŽ UŽ BYLA SPOLEČNOST SAMSUNG NA TAKOVÉTO ŠKODY, ZTRÁTY NEBO NÁKLADY UPOZORNĚNA ČI SI JICH BYLA VĚDOMA NEBO NIKOLI.
9. S VÝJIMKOU ODPOVĚDNOSTI SPOLEČNOSTI SAMSUNG NEVYLUCITELNĚ ANI NEOMEZITELNĚ ZÁKONEM NESMÍ ODPOVĚDNOST SPOLEČNOSTI SAMSUNG VE VZTAHU K TĚTO ZÁRUČE NEBO NÁKUPU, POUŽÍVÁNÍ NEBO PRODEJI VÝROBKU PŘEKROČIT CENU ZAPLACENOU ZA NOVÝ VÝROBEK.
10. POKUD TAK NENÍ UVEDENO V TĚTO ZÁRUČE, VEŠKERÉ PODMÍNKY, ZÁRUKY A OKOLNOSTI VYCHÁZEJÍCÍ ZE ZÁKONA NEBO JINÝCH ZDROJŮ JSOU TÍMTO VYLOUČENY V MAXIMÁLNÍM MOŽNÉM ROZSAHU POVOLENÉM ZÁKONEM.
11. Výše uvedené záruční podmínky se nevztahují na zákonem daná práva spotřebitele ani na jiná.

Inteligentná bezdrôtová klávesnica (VG-KBD2000)

Príslušenstvo

- Používateľská príručka
- Batérie (AA x 2)
- Záručný list

Aktualizácia softvéru TV

▲ Ak chcete používať inteligentnú bezdrôtovú klávesnicu, musíte aktualizovať softvér TV na najnovšiu verziu.

Cez USB

1. Cez PC prevezmite najnovší softvér TV pomocou kľúča USB z lokality www.samsung.com.
2. Zapnite televízor a pripojte zariadenie USB k portu USB na televízore.
3. V ponuke prejdite na položku **Podpora** → **Aktualizácia softvéru**.

On-line

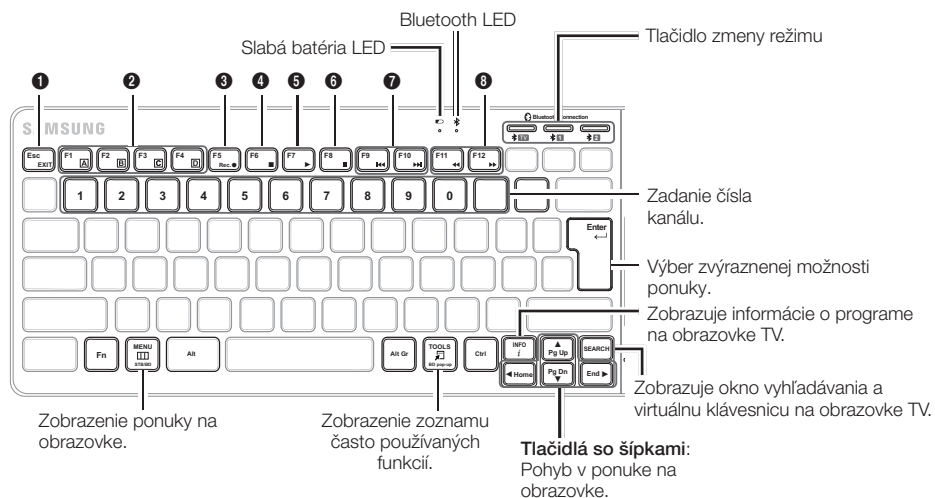
1. Uistite sa, že TV je pripojený k internetu.
2. V ponuke prejdite na položku **Podpora** → **Aktualizácia softvéru**.

Podrobnejšie informácie nájdete v príručke e-Manual.

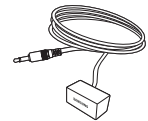
Po dokončení aktualizácie softvéru sa TV automaticky vypne a znova zapne.

Používateľská príručka

Podľa opisu nižšie použite bezdrôtovú klávesnicu ako diaľkové ovládanie.



Pomocou tlačidiel zobrazených nižšie môžete používať klávesnicu ako univerzálne diaľkové ovládanie (pre prijímač káblovej televízie alebo prehrávač Blu-ray). Sú k dispozícii iba ak ste k TV nainštalovali predlžovací kábel IR (alebo infračervený vysielač). V nasledujúcej tabuľke sú uvedené kompatibilné modely TV s predlžovacím káblom IR alebo infračerveným vysielačom.



<predlžovací kábel IR>

	2012 infračervený vysielač
Severná Amerika	LED ES7500 a vyšší/PDP E8000
Ostatné krajiny	LED ES7000 a vyšší (okrem ES7100)/PDP E8000
	2013 predlžovací kábel IR
Kórea	LED F6330 a vyšší/PDP F5500 a vyšší
Ostatné krajiny	LED F6400 a vyšší/PDP F5500 a vyšší

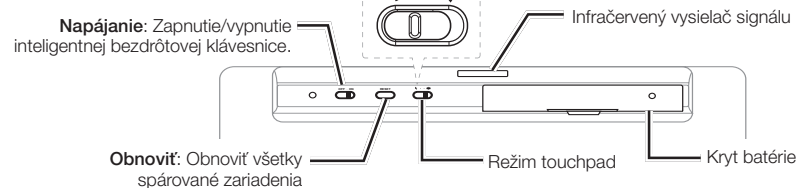
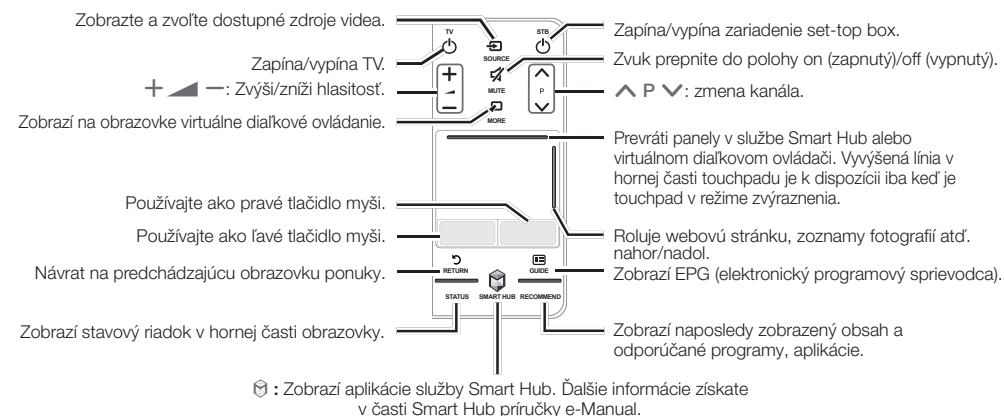
Stlačením tlačidiel zobrazených nižšie môžete použiť nasledujúce funkcie. Znak **fn** signalizuje, že musíte stlačiť tlačidlá naraz.

☞ Ak chcete ovládať STB (set-top box) a BD (prehrávač Blu-ray) pomocou tlačidiel zobrazených nižšie, potrebujete aktualizáciu softvéru TV a predlžovací kábel IR (alebo infračervený vysielač).

1 fn + Exit	Odchod z ponuky	6 fn + Pause	Pozastavenie
3 fn + Record	Record	7 fn + Next / fn + Prev	Prehratie predchádzajúceho alebo nasledujúceho súboru
4 fn + Stop	Zastavenie	8 fn + First / fn + Last	Pretáčanie dozadu alebo dopredu
5 fn + Play	Prehrávanie		

☞ V závislosti od režimu TV sú k dispozícii nasledujúce tlačidlá.

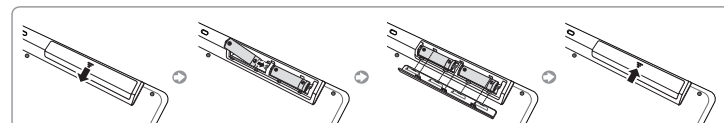
1 Back	Späť	Návrat na predchádzajúcu obrazovku ponuky.	4 Source	Zdroj	Zmena vstupného zariadenia.
2 Color / Effect / Gamma / Sharp	Farebné tlačidlá	Vykonávajú rôzne funkcie v závislosti od režimu TV. Pri použití týchto tlačidiel postupujte podľa pokynov na obrazovke.	5 TV	Zozn. TV	Zobrazenie zoznamu dostupných kanálov.
3 Smart Hub	Smart Hub	Zobrazí aplikácie služby Smart Hub.	6 Mute	Stliť hlasnosť	Zvuk prepnete do polohy on (zapnutý)/off (vypnutý).
			7 Volume Up / Volume Down	Hlasnosť	Zvýši/zníži hlasnosť.
			8 Channel Up / Channel Down	Kanáľ	zmení kanál.



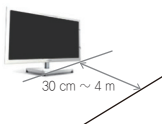
Prepínanie režimu touchpad

- **Režim ukazovateľa** : Posuňte prstom po touchpade a presuňte ukazovateľ na obrazovke TV rovnako ako pri použití myši. Umiestnite ukazovateľ na položku a ťuknutím na touchpad ju vyberte.
- **Režim zvýraznenia** : Posuňte prstom po touchpade a presuňte zvýraznenie položiek na obrazovke TV rovnako ako pri použití ovládača Smart Touch Control. Umiestnite zvýraznenie na položku a ťuknutím na touchpad ju vyberte.

Vkladanie batérií



Párovanie



Túto klávesnicu je možné spárovať s tromi zariadeniami naraz vrátane televízora Samsung Smart TV. Klávesnica prepína medzi spárovanými zariadeniami.

Keď zapnete klávesnicu, svetlá indikátora budú **TV** a **TV** súčasne blikať po dobu 5 minút, ak nie je klávesnica spárovaná so žiadnym zariadením.

Ak je spárovaná s akýmkoľvek zariadením, dve svetlá indikátora súčasne raz zablikajú.

Počítačové párovanie s televízorom Samsung Smart TV **TV**

1. Zapnite TV.
2. Zapnite bezdrôtovú klávesnicu a posuňte ju priamo k TV.
3. Stlačte akékoľvek tlačidlo okrem **MENU**, **Ctrl**, **Alt** alebo na 3 sekundy stlačte tlačidlo **press the TV**.
4. Svetlá indikátora a **TV** súčasne dvakrát zablikajú, keď je párovanie dokončené.

Opätovné párovanie s TV po odpojení **TV**

1. Zapnite TV.
2. Zapnite bezdrôtovú klávesnicu a posuňte ju priamo k TV.
3. Na 3 sekundy stlačte tlačidlo **TV**.
4. Svetlá indikátora a **TV** súčasne dvakrát zablikajú, keď je párovanie dokončené.

Párovanie s inými zariadeniami **1**, **2**

1. Stlačte a podržte tlačidlo **1** alebo **2** v ponuke **Rozhranie Bluetooth** po dobu 3 sekúnd.
2. Vyhľadajte dostupné zariadenia Bluetooth v cieľovom zariadení.
3. Vyberte „Bezdrôtová klávesnica Samsung“ zo zoznamu rozpoznaných zariadení Bluetooth.
 - Ak stlačíte tlačidlo **TV**, **1** alebo **2** na menej ako 3 sekundy, párovanie zlyhá a príde k zmene režimu zariadenia.
4. Svetlá indikátora a **TV** súčasne dvakrát zablikajú, keď je párovanie dokončené.

Prepínanie medzi zariadeniami

Stlačte tlačidlo **Rozhranie Bluetooth TV 1** alebo **2** a prepnite na spárované zariadenie. Svetlo indikátora **TV** dvakrát zabliká.

Svetlo indikátora **TV** má tri rôzne farby na signalizáciu zariadenia, ktoré je momentálne spárované s klávesnicou.

- **TV** : Zelená pre TV
- **1** : Červená pre prvé zariadenie
- **2** : Žltá pre druhé zariadenie

Obnoviť

Ak chcete klávesnicu odpojiť od spárovaných zariadení, stlačte tlačidlo **Obnoviť** na zadnej strane klávesnice po dobu 3 sekúnd.

Svetlá indikátora **TV** a **TV** budú súčasne blikať po dobu 10 sekúnd.

Technické údaje

Model	Inteligentná bezdrôtová klávesnica (VG-KBD2000)
Batéria	AA x 2
Rozmery (mm) (dĺžka) x (hĺbka) x (výška)	12,5 x 0,38 x 4,9 palcov (317,0 x 9,6 x 123,8 mm)
Hmotnosť	406 g bez batérií (2 batérie AA: 45 g)

Kompatibilné modely

2012	Kórea	LED ES6350 a vyšší/PDP E550 a vyšší/ mobilné zariadenia Samsung (so systémom Android)
	Severná Amerika	LED ES6500 a vyšší/PDP E550 a vyšší/ mobilné zariadenia Samsung (so systémom Android)
	Ostatné krajiny	LED ES6100 a vyšší/PDP E550 a vyšší/ mobilné zariadenia Samsung (so systémom Android)
2013	Kórea	LED F6330 a vyšší/PDP F5500 a vyšší/ mobilné zariadenia Samsung (so systémom Android)
	Ostatné krajiny	LED F6400 a vyšší/PDP F5500 a vyšší/ mobilné zariadenia Samsung (so systémom Android)

• V závislosti od technických parametrov zariadenia nemusí byť klávesnica kompatibilná.

• Táto klávesnica môže mať v niektorých aplikáciách obmedzenú funkčnosť.

ZÁRUKA

Na tento výrobok Samsung sa poskytuje záruka dvanásť (12) mesiacov odo dňa pôvodného zakúpenia. Záruka za vzťahuje na nedostatky materiálu a vyhotovenia. Ak je nevyhnutný záručný servis, výrobok by ste mali najskôr vrátiť maloobchodnému predajcovi, u ktorého ste ho zakúpili. Autorizované servisné strediská Samsung budú v záručnej dobe postupovať v súlade s týmito záručnými podmienkami. Ak chcete získať podrobnosti, kontaktujte, prosím, vaše najbližšie autorizované servisné stredisko.

POSTUP ZÁRUČNEJ REKLAMÁCIE

Ak chcete výrobok v rámci tejto záruky reklamovať, v záručnej dobe ste povinní kontaktovať kontaktné stredisko spoločnosti Samsung a prediskutovať s jeho pracovníkmi vzniknutý problém. Ak je potrebná výmena alebo oprava, dostanete číslo záručnej reklamácie a adresu autorizovaného servisného strediska.

Ak dostanete číslo reklamácie, opravu alebo výmenu výrobku si zabezpečíte tak, že výrobok odošlete do odporúčaného autorizovaného servisného strediska spolu s nasledujúcimi položkami:

- (i) kópia vyplneného záručného listu, prípadne ak ste ho už odovzdali spoločnosti Samsung, vaše meno, adresa a kontaktné telefónne číslo,
 - (ii) pôvodný doklad o zakúpení, faktúra alebo pokladničný lístok, ktorý ste dostali pri zakúpení nového výrobku,
 - (iii) vaše číslo záručnej reklamácie.
- Spoločnosť Samsung následne zabezpečí opravu alebo výmenu výrobku a zašle vám ho na uvedenú kontaktnú adresu.

ZÁRUČNÉ PODMIENKY

1. Záruka platí len v prípade, ak sa bude dodržiavať vyššie uvedený postup záručnej reklamácie.
2. Závazky spoločnosti Samsung sa obmedzujú, podľa vlastného uváženia, na opravu alebo výmenu výrobku, prípadne chýbnej časti.
3. Záručné opravy sa musia vykonať v autorizovaných servisných strediskách Samsung. Na opravy vykonané servisnými strediskami alebo predajcami bez autorizácie od spoločnosti Samsung sa nebudú poskytovať žiadne náhrady, pričom na žiadne takéto servisné zásahy ani škody spôsobené na výrobkoch takýmito servisnými zásahmi sa nebude vzťahovať záručné krytie.
4. Tento výrobok sa nebude považovať za chybný, pokiaľ ide o materiály a dielenské vyhotovenie, z dôvodu, že si vyžaduje úpravy nevyhnutné na dosiahnutie súladu s národnými alebo miestnymi technickými alebo bezpečnostnými štandardmi platnými v ľubovoľnej inej krajine ako tej, pre ktorú bol výrobok pôvodne navrhnutý a vyrobený. Táto záruka sa nebude vzťahovať na takéto úpravy ani škody z nich vyplývajúce, ani sa za ne nebude poskytovať žiadne odškodnenie.
5. Záruka sa nevzťahuje na žiadne výrobky, ktoré boli poškodené alebo znefunkčnené v dôsledku nasledovných vonšajších príčin, menovite:
 - a. v dôsledku nehody, nenáležiteho alebo hrubého používania,
 - b. nepoužitím výrobku na príslušné cieľové účely,
 - c. použitím dielov od iného výrobcu ako Samsung,
 - d. vykonaním modifikácie bez písomného súhlasu od spoločnosti Samsung,
 - e. poškodením vzniknutým pri preprave, z nedbanlivosti, v dôsledku prepätia alebo poruchy,
 - f. poškodením spôsobeným účinkom blesku, vody, ohňa alebo nepredvídateľnými udalosťami;
 - g. v dôsledku bežného opotrebovania; ani
 - h. rozdielu v metódach vysielania alebo produktových štandardoch v rôznych krajinách.
6. Táto záruka platí pre každú osobu, ktorá legálne nadobudla vlastníctvo tohto výrobku v záručnej dobe.
7. NIČ V TÝCHTO ZÁRUČNÝCH PODMIENKACH NEBUDE VÝNÍMAŤ ALEBO OBMEDZOVAŤ ZODPOVEDNOSŤ SPOLOČNOSTI SAMSUNG ZA SMŔŤ ALEBO UJMU NA ZDRAVÍ SPÔSOBENÚ V DÔSLEDKU PREUKÁZANEJ NEDBANLIVOSTI ZO STRANY SPOLOČNOSTI SAMSUNG, POKÝM TAKÉTO OBMEDZENIE ALEBO VÝLUKA NIE JE ZÁKONOM PRÍPUSTNÁ.
8. S VÝNIMKOU ZODPOVEDNOSTI SPOLOČNOSTI SAMSUNG, KTORÚ ZO ZÁKONA NIE JE MOŽNÉ VYŇAŤ ANI OBMEDZIŤ, NEBUDE SPOLOČNOSŤ SAMSUNG NIEŠŤ ZODPOVEDNOSŤ ZA: ŽIADNE NEPRIAME, NÁHODNÉ, ŠPECIÁLNE ANI DÔSLEDKOVÉ ŠKODY, STRATY ANI VÝDAVKY; ANI UŠŤY ZISK; ANI PRERUŠENIE MOŽNOSTI POUŽÍVANIA ALEBO STRATY ÚDAJOV; ANI POŠKODENIE DOBRÉHO MENA, REPUTÁCIE ALEBO STRATU OBCHODNEJ PRÍLEŽITOSTI, VYVSTÁVAJÚCE PRIAMO ALEBO NEPRIAMO Z NÁKUPU, POUŽÍVANIA ALEBO PREDAJA TOHTO VÝROBKU, A TO BEZ OHLADU NA FAKT, ČI BOLA SPOLOČNOSŤ SAMSUNG UPOZORNENÁ NA ALEBO SI VEDOMÁ MOŽNOSTI VÝSKYTU TAKÝCHTO ŠKÔD, STRÁT ALEBO VÝDAVKOV.
9. S VÝNIMKOU ZODPOVEDNOSTI SPOLOČNOSTI SAMSUNG, KTORÚ ZO ZÁKONA NIE JE MOŽNÉ VYŇAŤ ANI OBMEDZIŤ, ZODPOVEDNOSŤ SPOLOČNOSTI SAMSUNG VYPLÝVAJÚCA Z ALEBO VIAŽUCA SA NA TÚTO ZÁRUKU ALEBO NÁKUP, POUŽÍVANIE, PRÍPADNE PREDAJ TOHTO VÝROBKU, NEPRESAHNE CENU UHRADENÚ ZA NOVÝ VÝROBK.
10. POKIAĽ TÁTO ZÁRUKA NEUVDÁ INAK, VŠETKY ŠTATUTÁRNE ALEBO Z INÝCH ZDROJOV VYPLÝVAJÚCE PODMIENKY, ZÁRUKY A USTANOVENIA SA TÝMTO VYLUČUJÚ V ROZSAHU MAXIMÁLNE PRÍPUSTNOM ZO ZÁKONA.
11. Vyššie uvedené záručné podmienky nemajú vplyv na vaše štatutárne práva v pozícii zákazníka alebo inej.