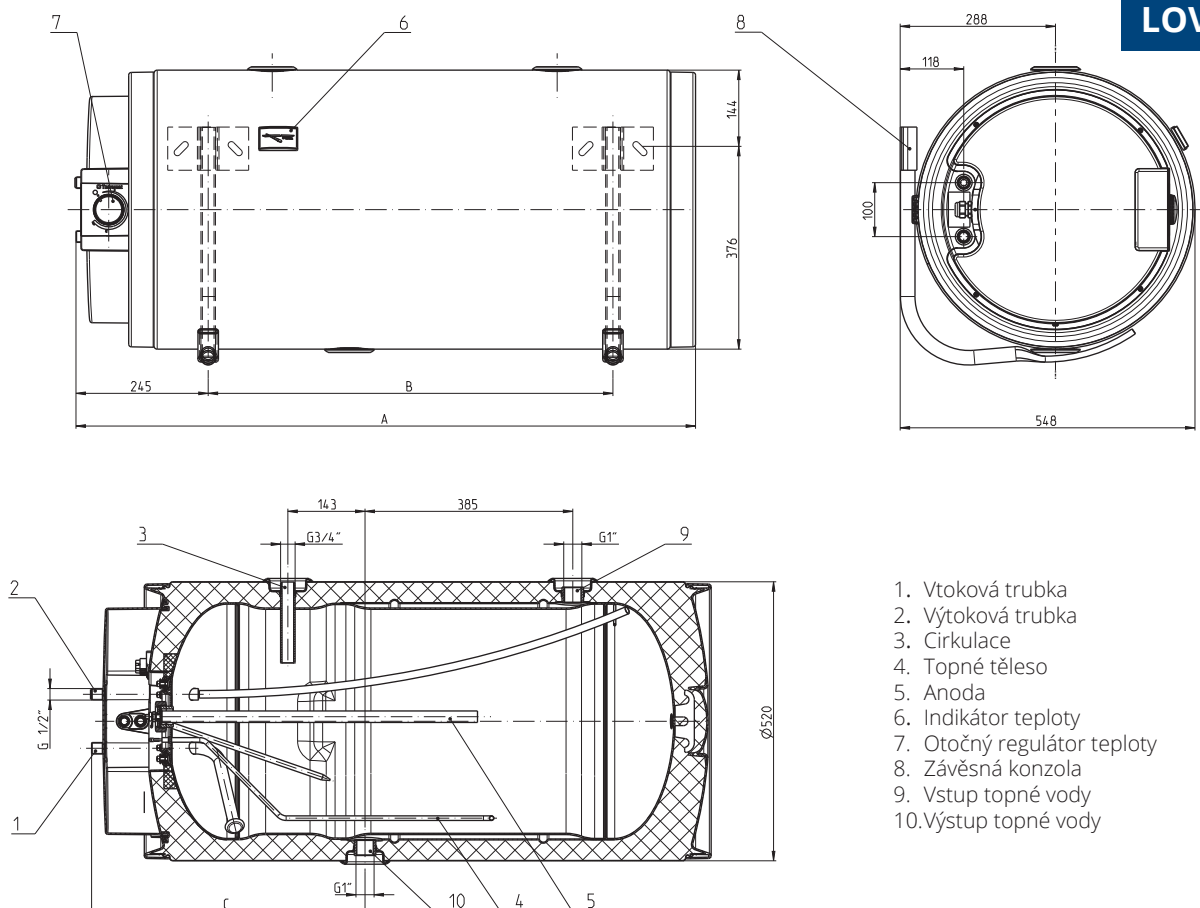


LOVK D


1. Vtoková trubka
2. Výtoková trubka
3. Cirkulace
4. Topné těleso
5. Anoda
6. Indikátor teploty
7. Otočný regulátor teploty
8. Závěsná konzola
9. Vstup topné vody
10. Výstup topné vody

Technické údaje

TYP

	LOVK 120 D	LOVK 150 D
objednací čísla	232809	232810
jmenovitý objem (l)	120	150
el. připojení	1/N/PE ~ 230V	
max. provozní tlak (MPa)	0,6	
max. provozní tlak ve výměníku tepla (MPa)	0,4	
příkon (kW)	2	2
tepelné ztráty při 65 °C (kWh/24h)	1,63	1,78
množství 40°C smíšené vody* (l)	221	281
doba el. ohřevu z 15°C na 65°C s příkonem 2kW (min)	213	267
výkon výměníku tepla (kW)	7	7,8
doba el. ohřevu z 15°C na 65°C s výměníkem tepla (min)	38	54
hmotnost (bez vody) (kg)	62,5	69,6
hmotnost (naplněného vodou) (kg)	182,5	219,6
tloušťka PU izolace (mm)	40,5	40,5
stupeň el. krytí	IP 25	
energetická třída**	C	

* teplota studené vody 10°C, teplota ohřáté vody 65°C

** údaje odpovídají oficiálním a od září 2015 platným požadavkům pro zařízení pro přípravu teplé vody (Směrnice EU č. 812/2013) jako i aktuálním zkušebními požadavkům EN 50440 pro ohřívače vody

Rozměry

	LOVK 120 D	LOVK 150 D
A (mm)	1 150	1 380
B (mm)	750	950
C (mm)	506	737